

Bien d'exception | Résidence de prestige | Vue mer exceptionnelle

Vente Monaco

22 800 000 €

Cet appartement de prestige avec vue mer dispose d'une position exceptionnelle dans le quartier du Larvotto à deux pas des plages, restaurants et boutiques. D'une surface de 270m² dont 23m² de terrasse il offre un cadre de vie exceptionnel au sein d'une résidence aux services dignes des plus grands palaces 5 étoiles.

Type de produit	Appartement	Nb. pièces	4
Superficie totale	270 m ²	Nb. chambres	3
Superficie hab.	247 m ²	Nb. parking	2
Superficie terrasse	23 m ²	Nb. caves	1
Vue	Vue mer	Immeuble	Bay House
Exposition	Sud	Quartier	Larvotto
Etage	2	Date de libération	Disponible

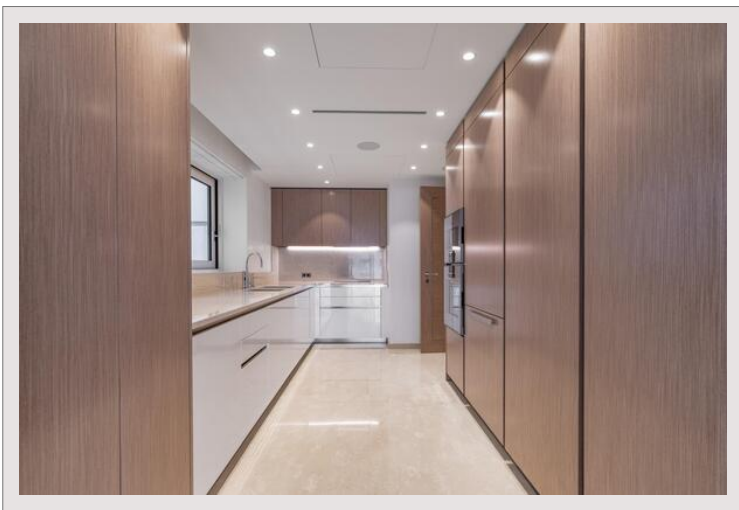
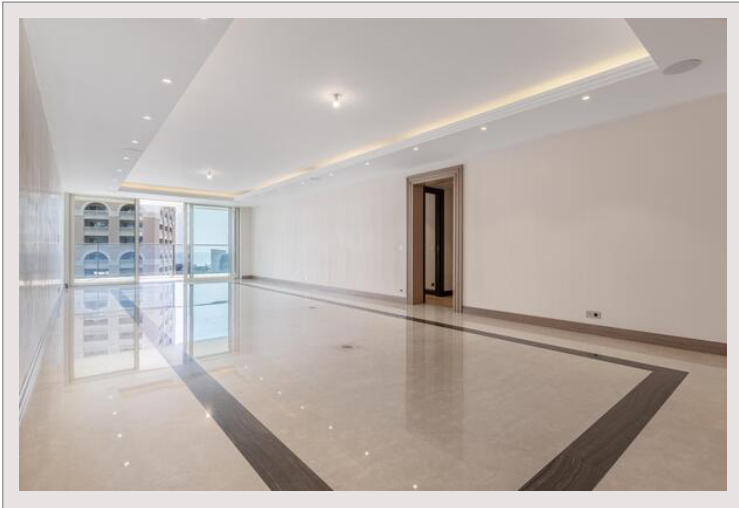
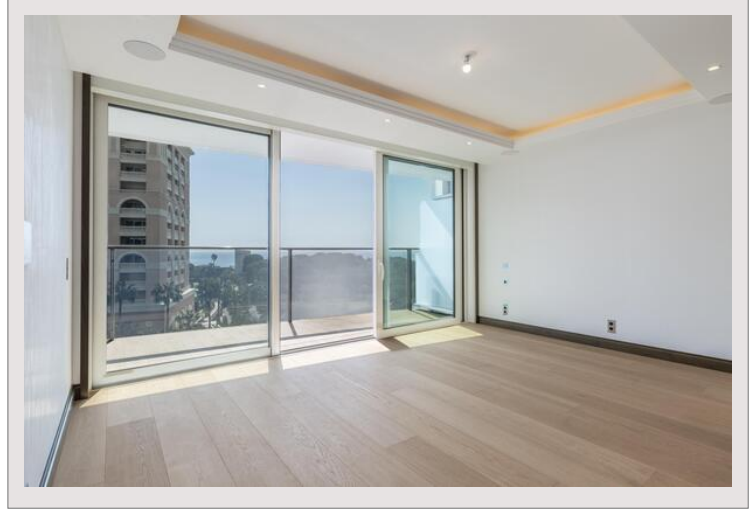
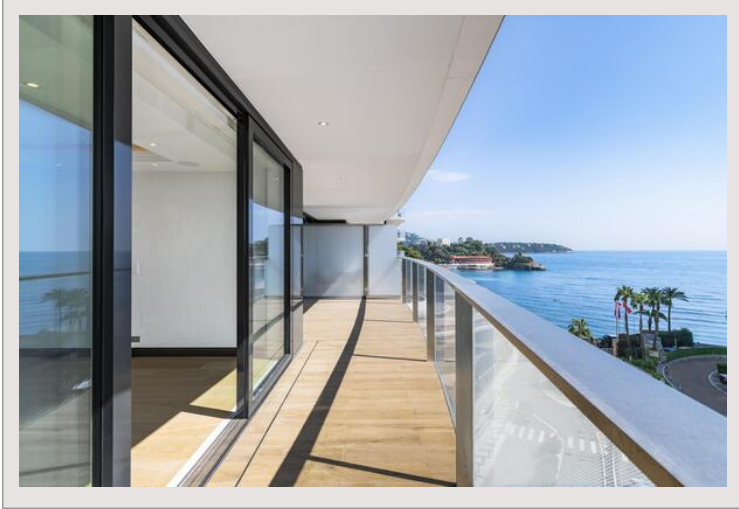
Dans le quartier renommé du Larvotto, le Bay House fait partie de l'un des derniers et plus prestigieux projets immobilier de la Principauté de Monaco, à quelques pas seulement du Monte-Carlo Bay, des restaurants renommés et des nombreux lieux de loisirs, son positionnement en front de mer offre un cadre privilégié à deux pas des plages.

Outre les services traditionnels de conciergerie, sécurité 24/7, les résidents ont accès à des prestations dignes d'un Palace 5 étoiles comprenant le ménage, le nettoyage à sec, les services de voiturier et un service de navette quotidien. Le bien-être occupe une place importante au cœur du Bay House Monaco, les résidents pouvant profiter d'un spa luxueux, avec hammam, sauna, un espace détente, un salon de coiffure et de beauté ainsi qu'un centre de remise en forme ultramoderne avec des équipements Technogym, le tout offrant une vue sur la Méditerranée. Le Bay House Monaco comprend également 2 salles de réunion entièrement équipées. La résidence offre un accès à 3 niveaux, via le boulevard d'Italie, le boulevard du Larvotto et l'avenue Princesse-Grace. Chacun des trois niveaux est relié par des ascenseurs dédiés.

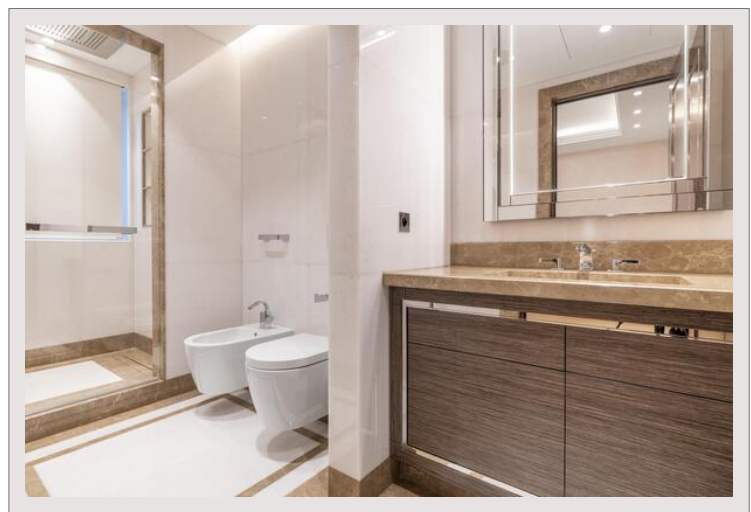
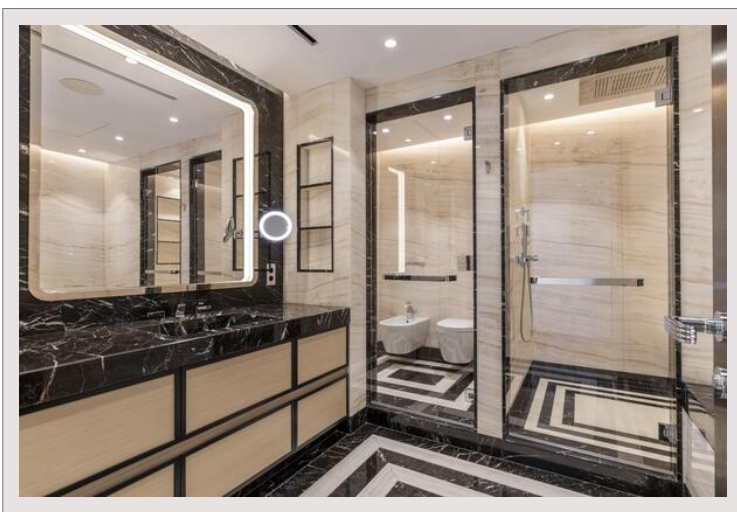
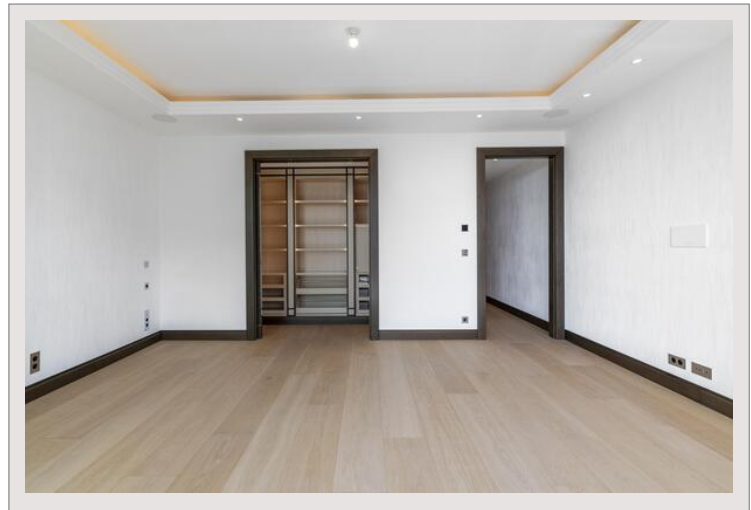
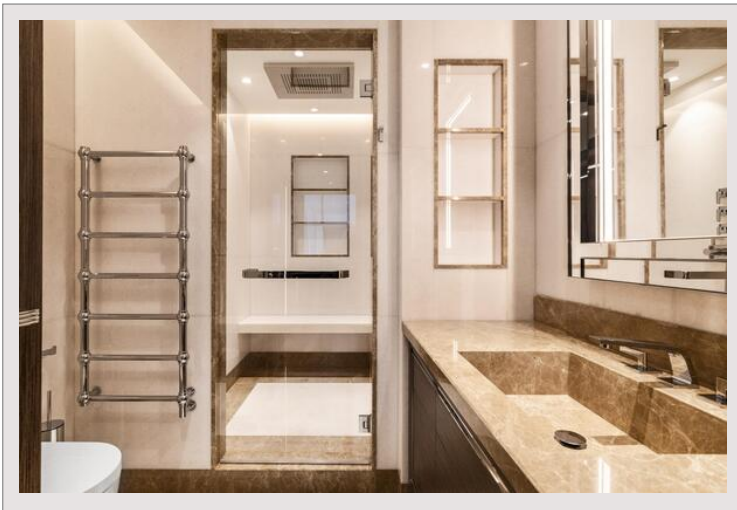
Cet appartement d'exception bénéficie d'une jolie vue mer depuis le séjour et la chambre de Maître. Il se compose d'un double séjour ouvert sur une grande terrasse, une chambre de Maître ouvrant sur la terrasse avec salle de bains et dressing, une cuisine indépendante entièrement équipée avec du matériel dernière génération, 2 chambres invités chacunes dotées d'une salle de bains et dressing, un toilette invités.

Une cave et deux parkings complètent ce bien.

Bien d'exception | Résidence de prestige | Vue mer exceptionnelle



Bien d'exception | Résidence de prestige | Vue mer exceptionnelle



Bien d'exception | Résidence de prestige | Vue mer exceptionnelle

