

Grand appartement familial en duplex | Immeuble moderne | Condamine

Vente Monaco

14 400 000 €

Au cœur du quartier prisé de La Condamine, à deux pas du port, découvrez ce superbe duplex familial offrant de beaux volumes, une luminosité remarquable et des vues mer, au sein de la résidence de standing Le Stella avec conciergerie et salle de sport.

Type de produit	Appartement	Nb. pièces	4
Superficie totale	213 m ²	Nb. chambres	3
Superficie hab.	187 m ²	Nb. parking	2
Superficie terrasse	26 m ²	Nb. caves	1
Vue	Vue mer	Immeuble	Le Stella
Exposition	Sud-Est	Quartier	Condamine
Etage	High	Date de libération	Disponible

Situé dans le quartier historique et commerçant de la Condamine, à quelques pas du port, ce bel appartement familial en duplex offre des volumes généreux et des espaces de vie soigneusement élaborés.

Vaste et lumineux, il se compose au 1er étage d'une entrée avec toilettes invités, un séjour avec loggia offrant une vue très agréable sur le Rocher, la Principauté et la mer, une grande cuisine équipée avec son espace repas et loggia ainsi qu'une buanderie.

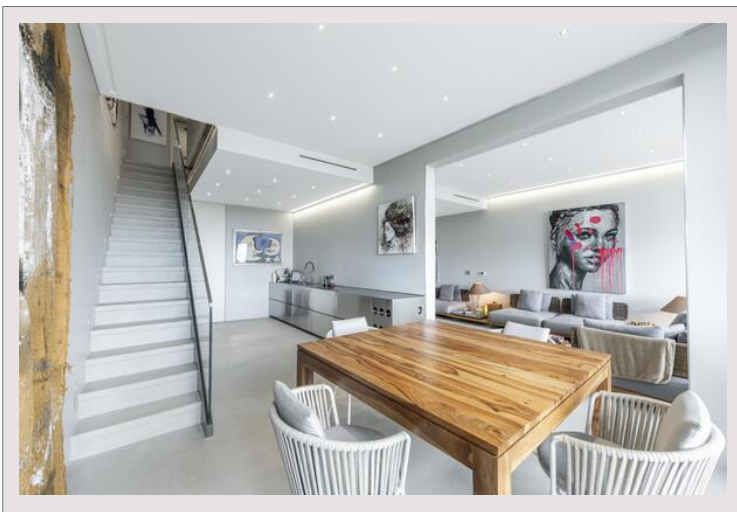
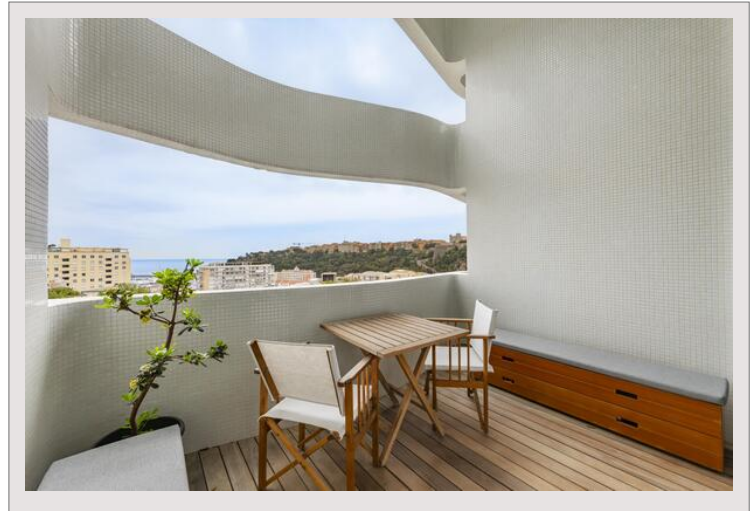
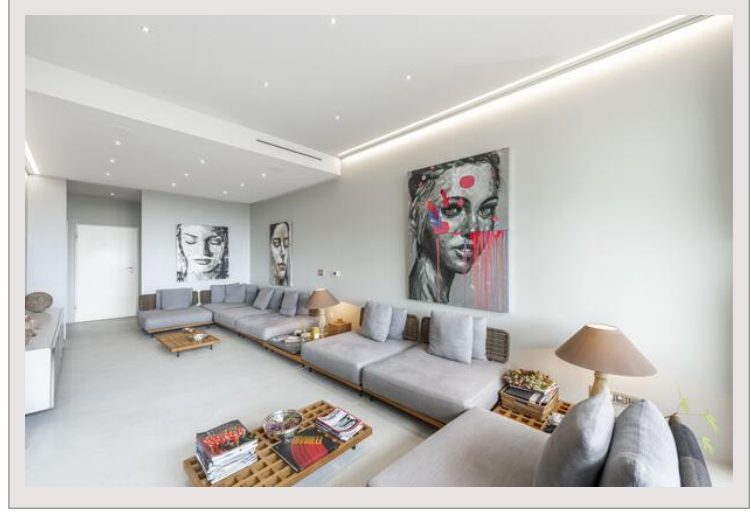
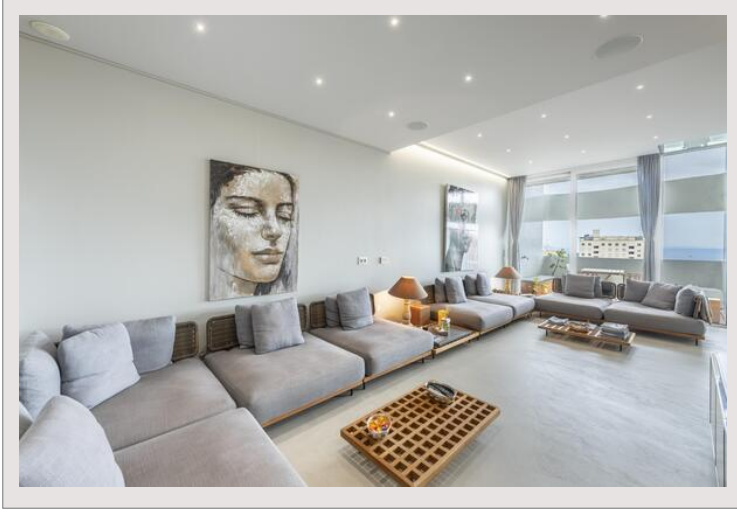
Un escalier menant au niveau supérieur, l'espace nuit, composé d'un palier desservant la suite parentale avec balcon et vue mer, un dressing, un espace bureau et salle de douche attenante, une seconde suite avec balcon, salle de bains attenante et placards, ainsi qu'une 3ème chambre avec rangements et salle de douche séparée.

Possibilité d'acheter meublé.

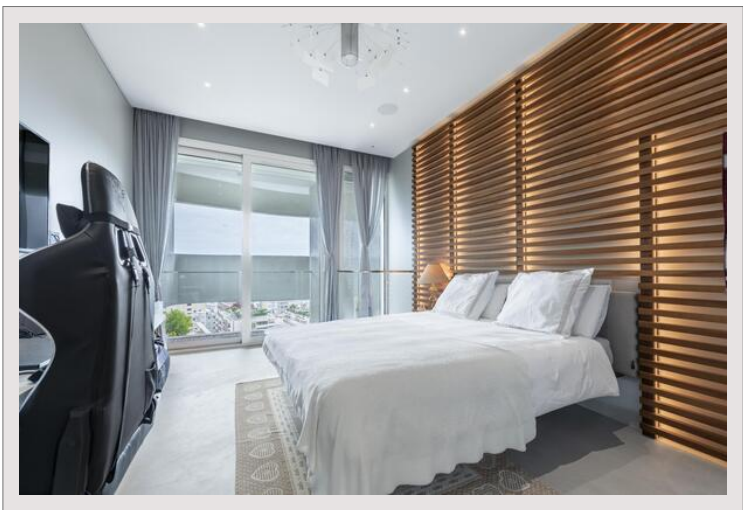
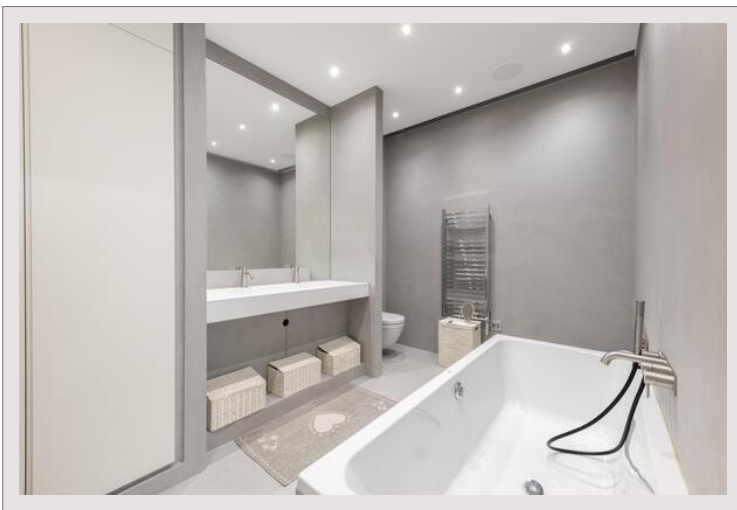
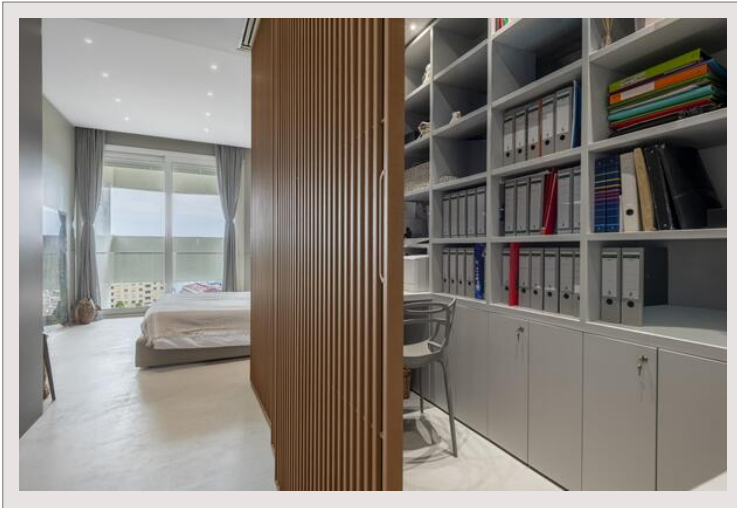
Une cave et 2 parkings sont inclus.

Le Stella est un immeuble de très bon standing avec service de conciergerie et salle de sport. Son architecture épurée offre à ses résidents un cadre de vie contemporain et intimiste.

Grand appartement familial en duplex | Immeuble moderne | Condamine



Grand appartement familial en duplex | Immeuble moderne | Condamine



Grand appartement familial en duplex | Immeuble moderne | Condamine

