

## Park Palace - Local commercial

### Vente Monaco

### 5 830 000 €

Situé au sein de la très prisée galerie commerciale des Allées Lumières, au cœur du Carré d'Or, ce local bénéficie d'un emplacement de premier choix. Les murs commerciaux sont proposés à la vente libres de toute occupation, avec une place de parking incluse.

Type de produit	Murs local commercial	Nb. pièces	-
Superficie hab.	150 m <sup>2</sup>	Nb. parking	1
Vue	galerie commerciale	Immeuble	Park Palace
Exposition	interne	Quartier	Carré d'Or
Etat	Travaux à prévoir	Etage	RDC
Date de libération	Immédiatement		

Idéalement implanté au cœur du Carré d'Or, au sein de la galerie commerciale des Allées Lumières, ce local commercial profite d'un environnement exceptionnel et d'un flux piéton élevé. Il se situe à proximité immédiate de la Place du Casino, des établissements emblématiques tels que l'Hôtel de Paris, l'Hermitage et le Métropole, ainsi que des plus grandes enseignes de luxe de la Principauté.

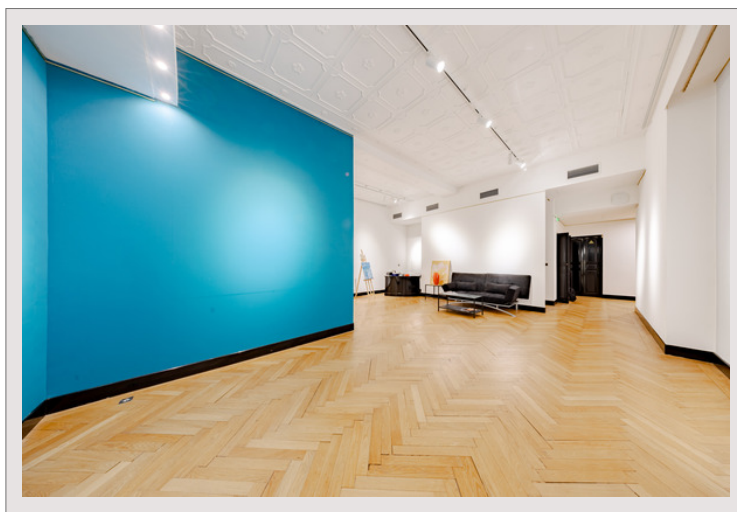
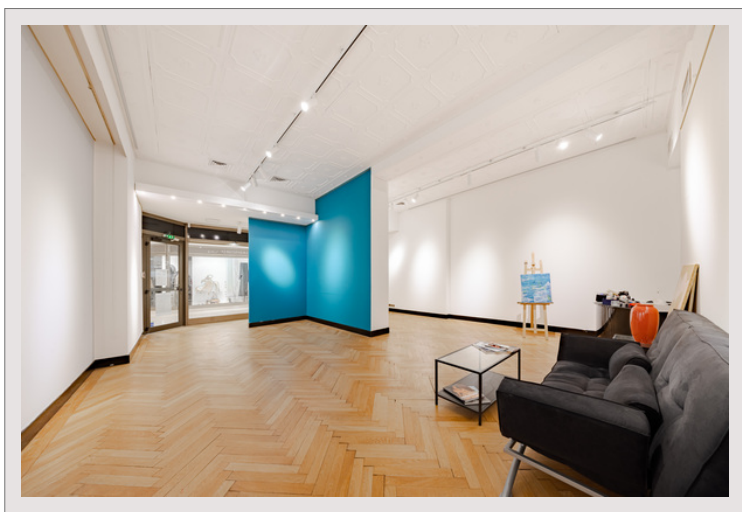
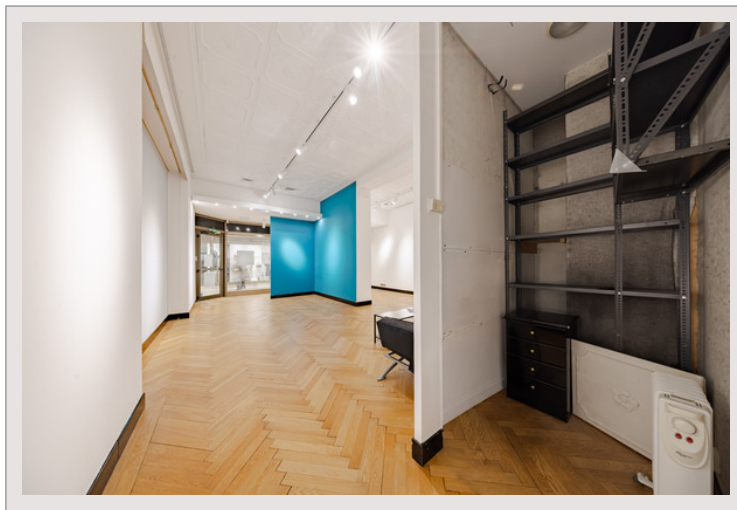
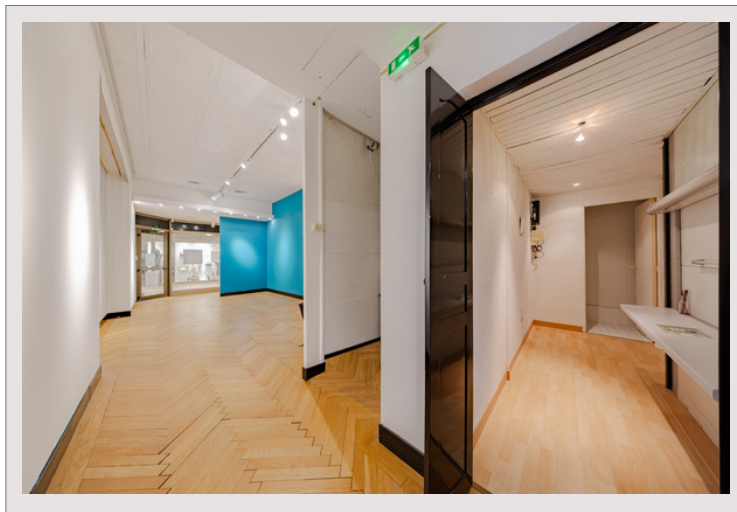
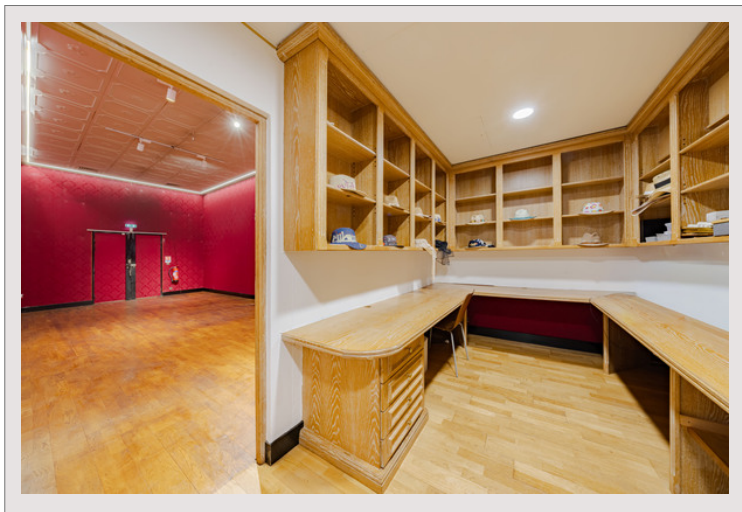
Le bien offre une excellente visibilité grâce à une vitrine d'environ 5 mètres linéaires. Actuellement aménagé pour une activité de galerie d'art, il se compose d'un vaste espace d'accueil et d'exposition, d'un bureau, d'une zone de stockage ainsi que d'une grande salle d'exposition. Les volumes sont particulièrement généreux et sublimés par une belle hauteur sous plafond.

Toutes activités sont envisageables, à l'exception des métiers de bouche.

Une place de parking située à proximité immédiate du local vient compléter ce bien.



## Park Palace - Local commercial



## Park Palace - Local commercial

