

Mareterra – Appartement d'exception vue panoramique

Vente Monaco

76 800 000 €

Dans le cadre ultra-prestigieux de Mareterra, au sein de la résidence Le Renzo signée Renzo Piano, cet appartement neuf livré en décembre 2024 offre une expérience de vie exceptionnelle avec 528 m² d'intérieurs prolongés par 151 m² de terrasses avec vue mer et port. Les volumes spectaculaires, baignés de lumière, accueillent un vaste séjour ouvert, une somptueuse suite principale avec double dressing et salle de bains, ainsi que deux autres suites indépendantes, tandis que les prestations (cuisine équipée, cave à vin, services haut de gamme, piscine, fitness) rivalisent avec les plus grands palaces.

Type de produit	Appartement	Nb. pièces	4
Superficie totale	679 m ²	Nb. chambres	3
Superficie hab.	528 m ²	Nb. parking	3
Superficie terrasse	151 m ²	Nb. caves	1
Vue	Vue mer panoramique, vue ville	Immeuble	Le Renzo
Exposition	Triple exposition	Quartier	Anse du Portier
Etat	Neuf		

Appartement de 4 pièces situé au 2ème étage de la nouvelle résidence "Le Renzo" à Mareterra.

Il se compose comme suit :

- d'une entrée principale ainsi que d'une entrée de service réservée au personnel
- d'un séjour avec salle à manger
- d'une chambre parentale avec deux dressings et une salle de bain attenante
- de deux chambres supplémentaires, chacune avec dressing et salle de bain indépendante

L'appartement comprend également une cuisine indépendante, une buanderie, des sanitaires invités ainsi que des sanitaires pour le personnel.

Les espaces extérieurs sont composés de plusieurs terrasses situées à différentes expositions, côté mer, côté port et côté sud-ouest.

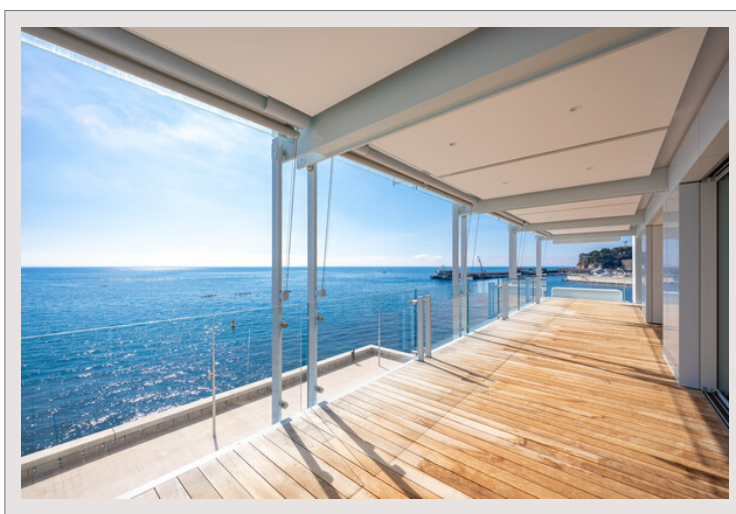
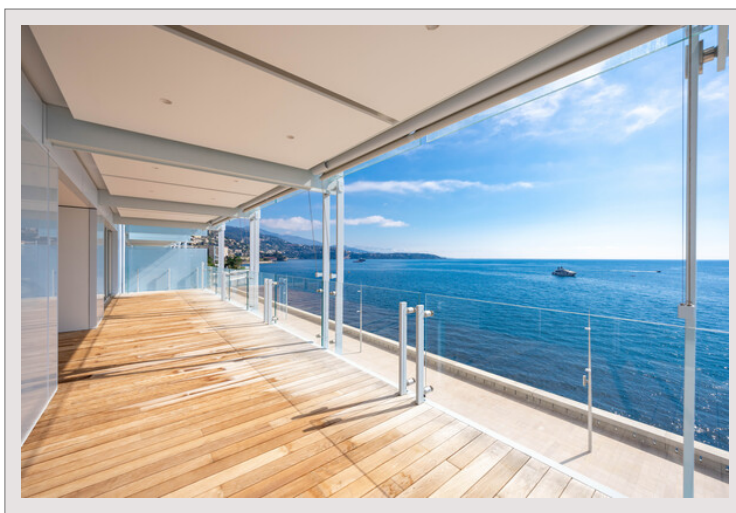
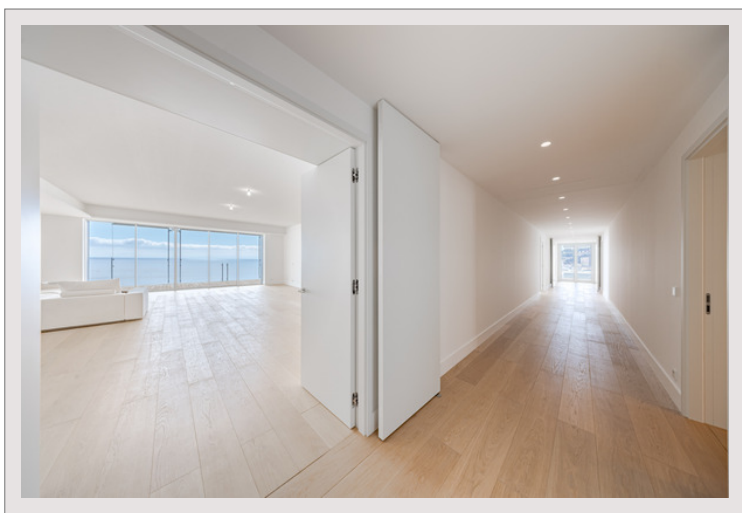
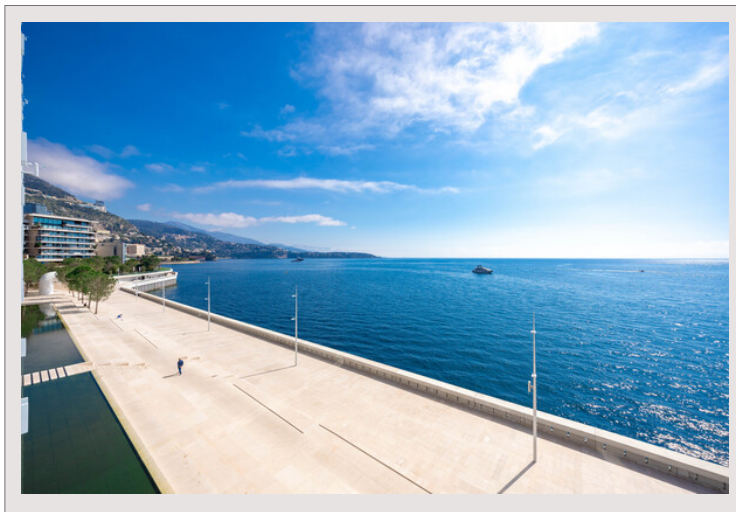
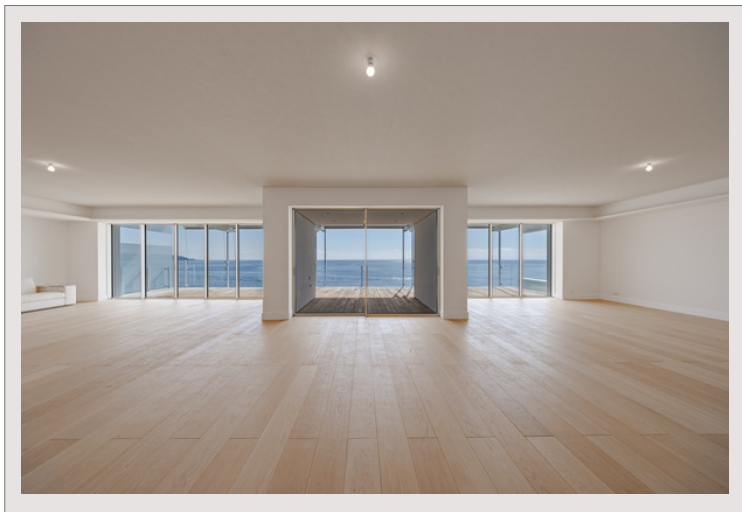
La surface totale est de 679 m², comprenant 528 m² habitables et 151 m² de terrasses et balcons.

Le bien est complété par plusieurs emplacements de stationnement en sous-sol ainsi qu'une cave.

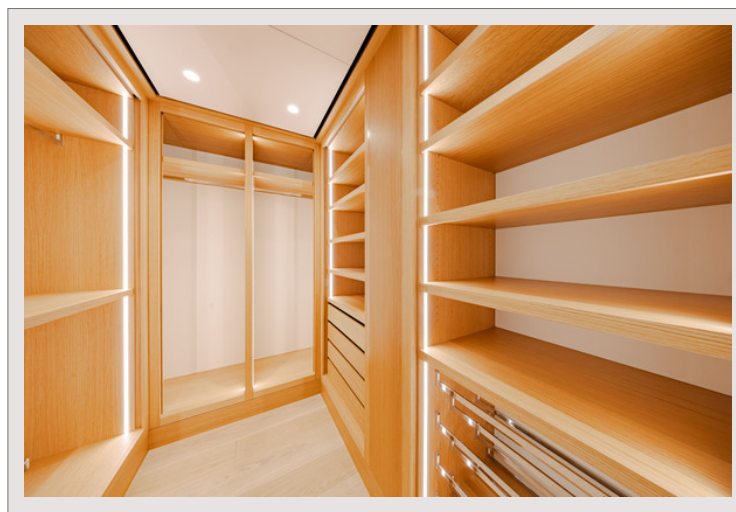
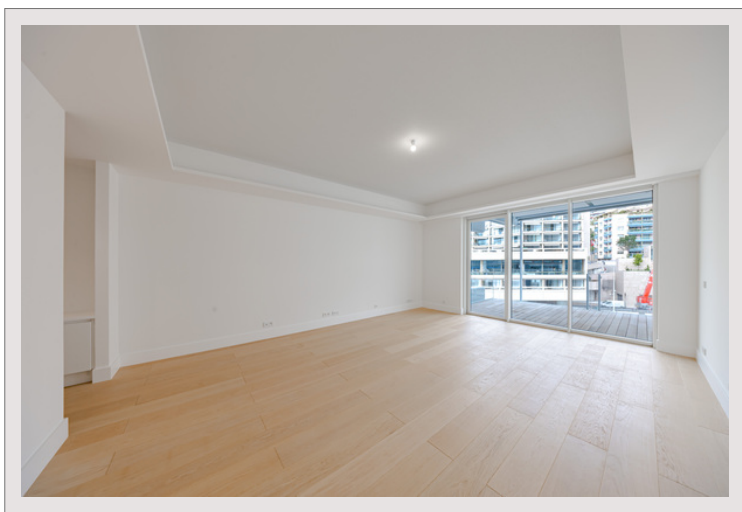
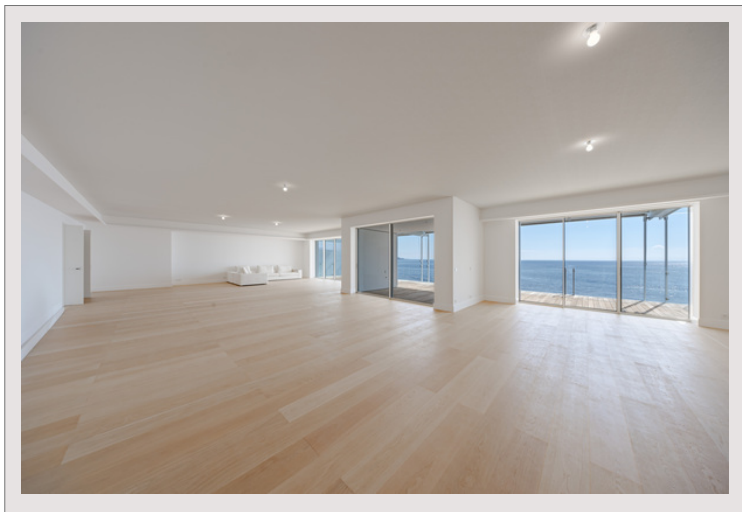
La résidence offre également des prestations de très haut niveau, incluant une piscine d'eau de mer, une salle de jeux pour enfants, deux hammams, deux saunas, deux salles de fitness, un salon de coiffure, deux salles de réunion, deux lounges, deux wine rooms ainsi qu'un service de conciergerie disponible 24h/24 et 7j/7.

L'ensemble bénéficie d'un accès privé ainsi que d'un service de voiturier.

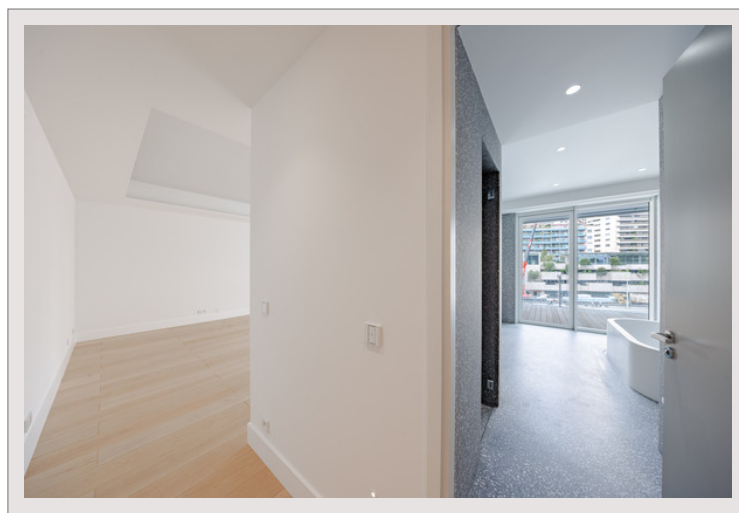
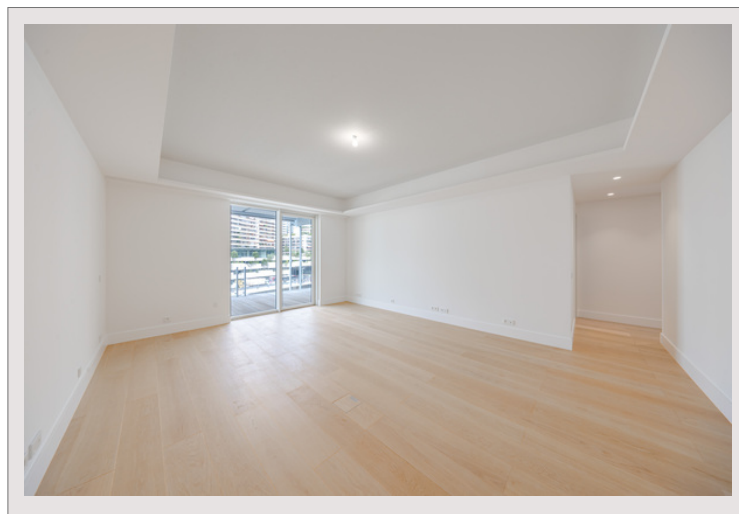
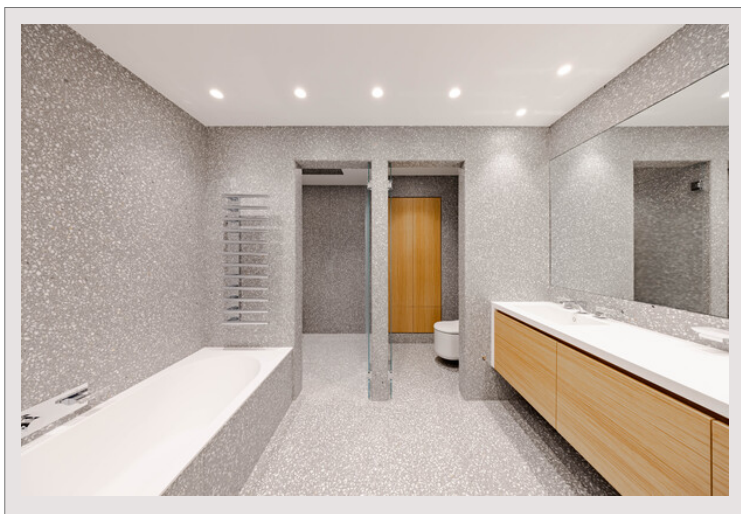
Mareterra - Appartement d'exception vue panoramique



Mareterra - Appartement d'exception vue panoramique



Mareterra - Appartement d'exception vue panoramique



Mareterra - Appartement d'exception vue panoramique

