

Le Seaside Plaza - Unique et majestueux 4 pièces - Vue panoramique sur le Port

Vente Monaco Prix sur demande

Au sein de la prestigieuse résidence Seaside Plaza, nous présentons un exceptionnel appartement de luxe de trois chambres, offrant une expérience de vie unique et généreuse. L'entrée élégante mène à un vaste double séjour baigné de lumière, harmonieusement relié à une cuisine moderne ouverte. Réalisée en marbre noir et équipée des appareils haut de gamme les plus récents, la cuisine incarne sobriété et raffinement.

De larges baies vitrées pleine hauteur s'ouvrent sur de profondes terrasses spacieuses, aménagées avec des espaces lounge et salle à manger élégants. Depuis celles-ci, on profite d'une vue panoramique spectaculaire sur le port et la mer ouverte.

L'appartement a été entièrement rénové avec le plus grand soin et se distingue par la qualité exceptionnelle de ses finitions ainsi que par l'utilisation de matériaux nobles.

La suite parentale séduit par son élégance discrète et son aménagement soigneusement pensé. Elle s'ouvre sur un vaste dressing raffiné. Une pièce attenante, dotée d'un bureau élégamment intégré, crée un espace de travail luxueux, calme et fonctionnel. La salle de bains, habillée de marbres aux tons chaleureux, offre un confort absolu et une atmosphère exclusive.

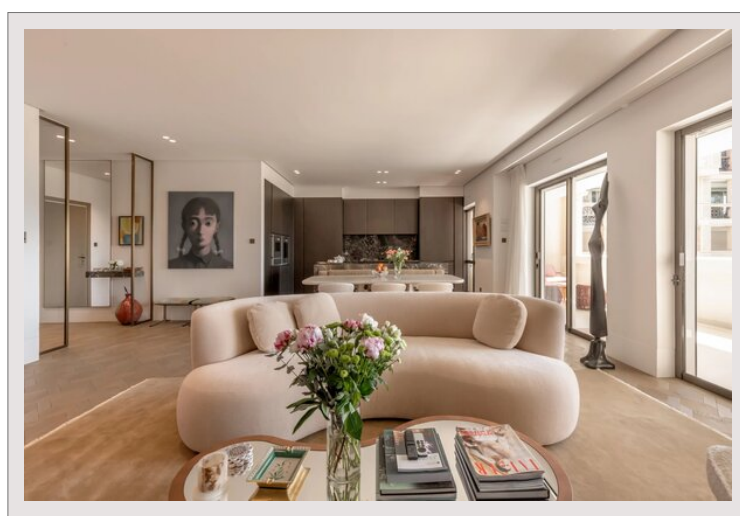
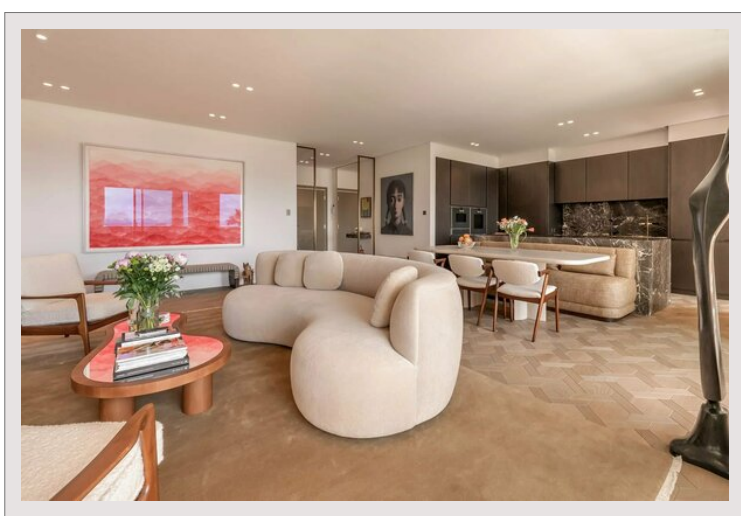
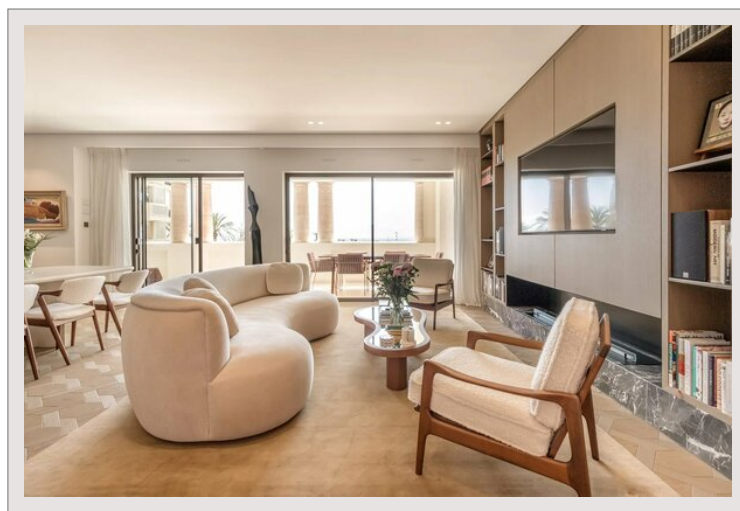
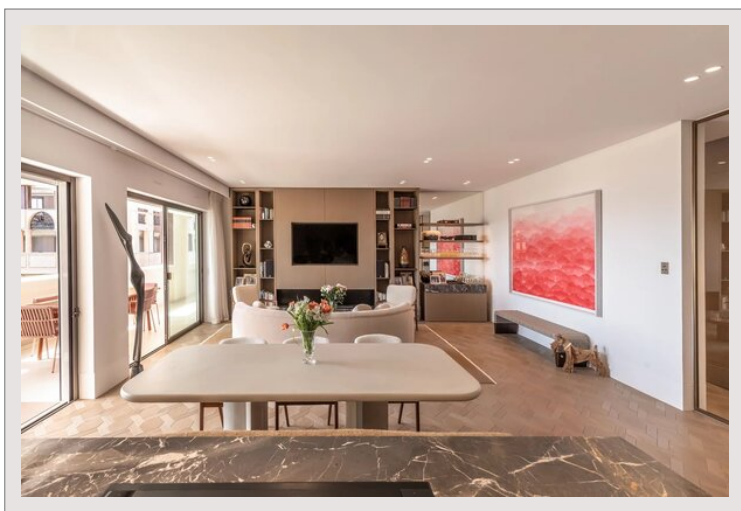
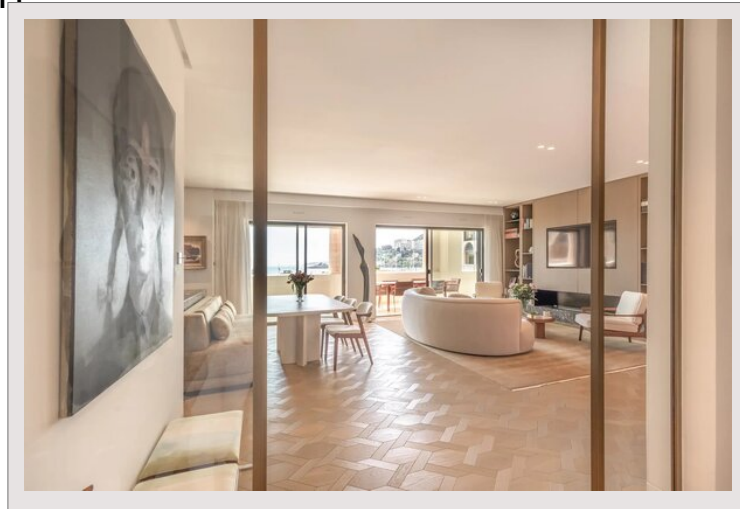
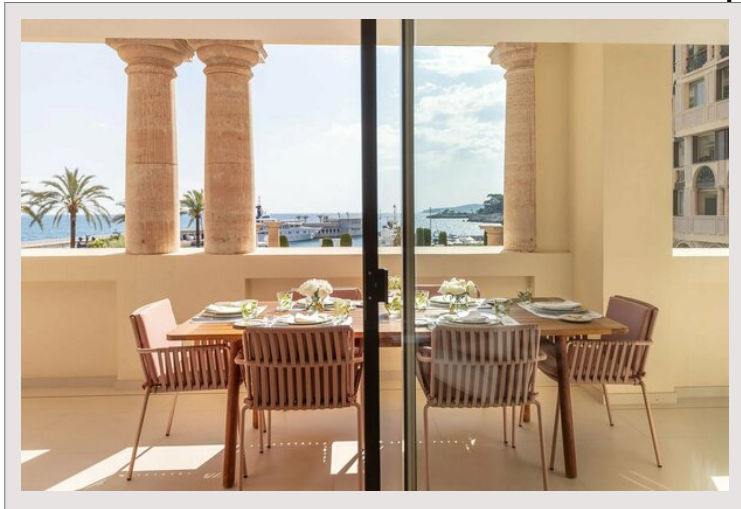
Deux autres chambres spacieuses, chacune disposant de sa propre salle de bains en marbre avec douche séparée, allient confort optimal et élégance intemporelle, tout en garantissant un haut niveau d'intimité.

Type de produit	Appartement	Nb. pièces	4
Superficie totale	250 m ²	Nb. chambres	3
Superficie hab.	205 m ²	Nb. parking	2
Superficie terrasse	45 m ²	Nb. caves	1
Vue	Panoramique, Port	Immeuble	Seaside Plaza
Exposition	Sud-ouest	Quartier	Fontvieille
Etat	Prestations luxueuses	Etage	2
Date de libération	Libre	Charges annuelles	21 600 €

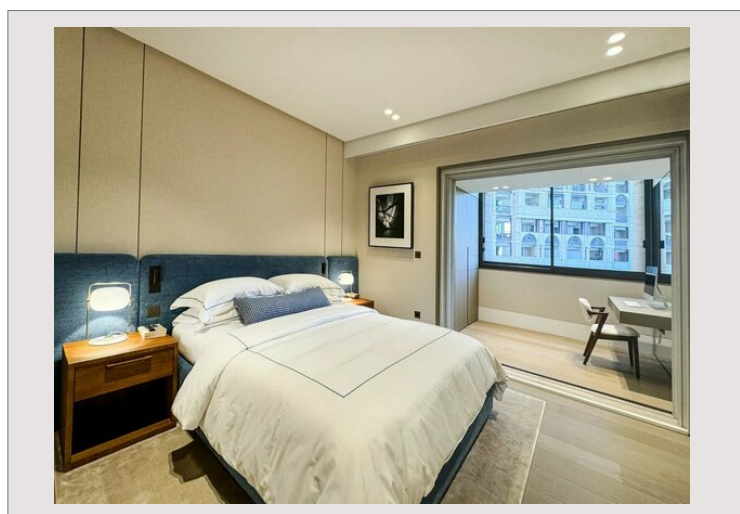
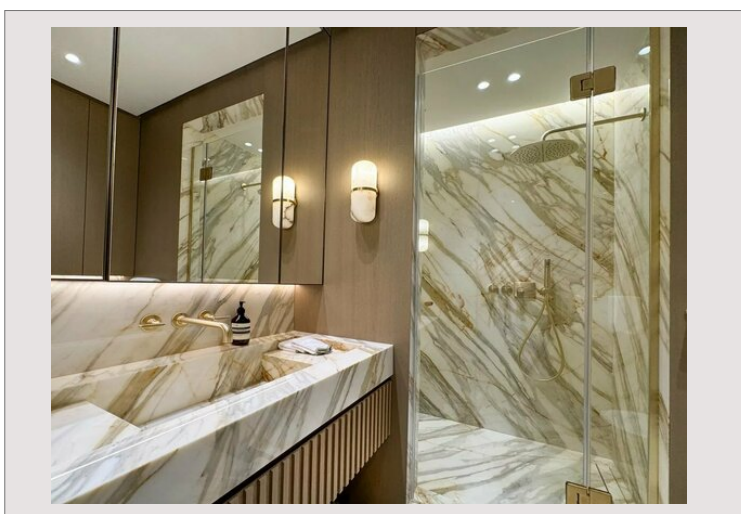
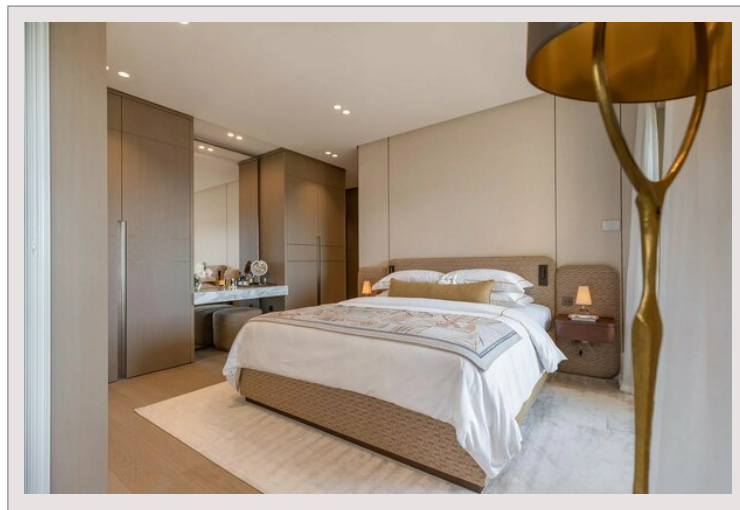
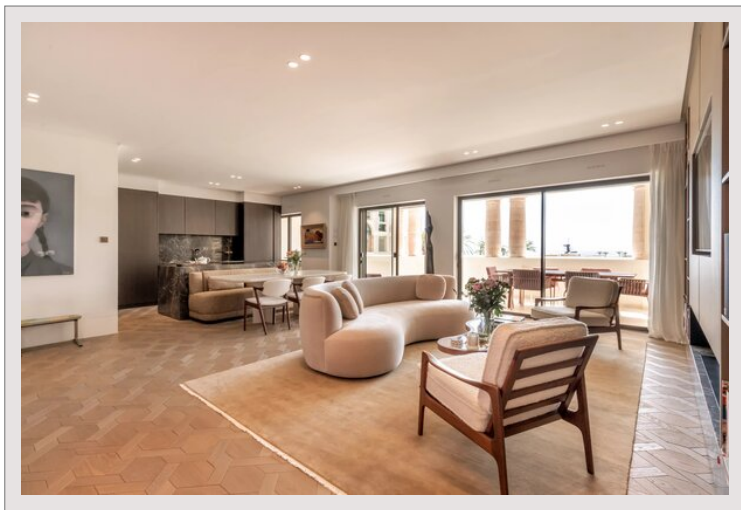
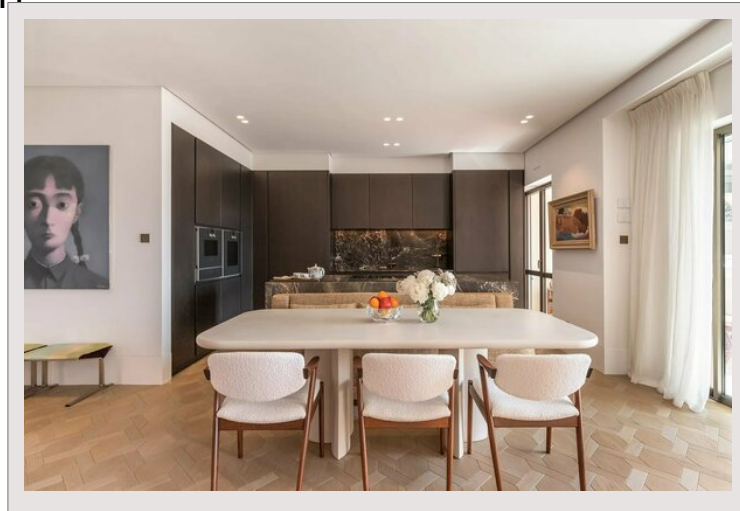
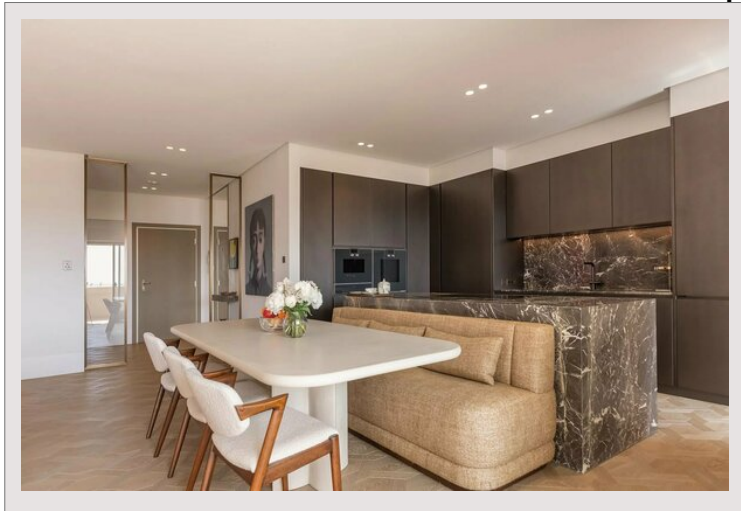
L'appartement se compose d'une vaste entrée ouvrant sur un double séjour avec cuisine ouverte entièrement équipée, d'une chambre de maître avec salle de bains en suite, d'un dressing et d'un bureau, de deux autres chambres en suite avec salles d'eau, d'un WC invités, ainsi que d'une profonde terrasse offrant une vue spectaculaire sur le port de Cap-d'Ail.

Un double emplacement de stationnement en enfilade complète ce bien.

Le Seaside Plaza - Unique et majestueux 4 pièces - Vue panoramique sur le Port



Le Seaside Plaza - Unique et majestueux 4 pièces - Vue panoramique sur le Port



Le Seaside Plaza - Unique et majestueux 4 pièces - Vue panoramique sur le Port

