

Fontvieille - Rare 2 pièces semi-meublé avec vue mer et parking

Location Monaco

Exclusivité

6 500 € / mois

+ Charges : 380 €

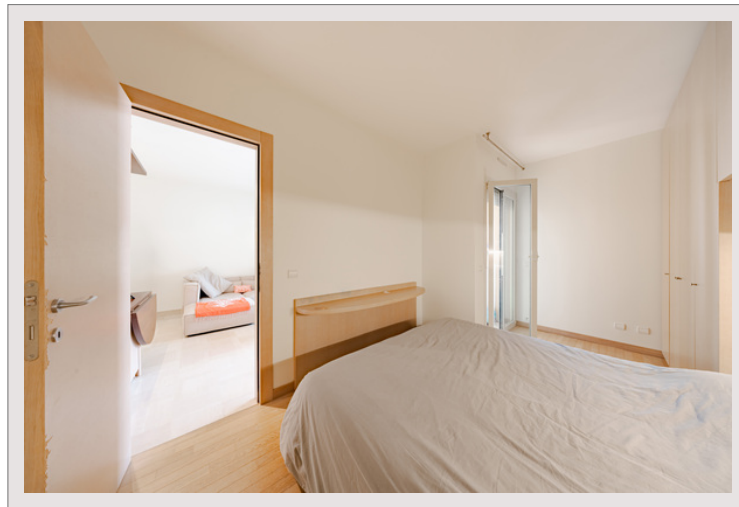
Magnifique 2P entièrement rénové dans la résidence de standing "LE GRAND LARGE" dans le prestigieux quartier de Fontvieille. L'appartement offre une belle vue sur le port de Fontvieille et le Rocher. Il est loué partiellement meublé

Type de produit	Appartement	Nb. pièces	2
Superficie totale	62 m ²	Nb. chambres	1
Superficie hab.	54 m ²	Nb. parking	1
Superficie terrasse	8 m ²	Nb. caves	1
Vue	MER	Immeuble	Le Grand Large
Exposition	non communiquée	Quartier	Fontvieille
Etat	Rénové	Date de libération	01/07/2026
Usage mixte	Oui		

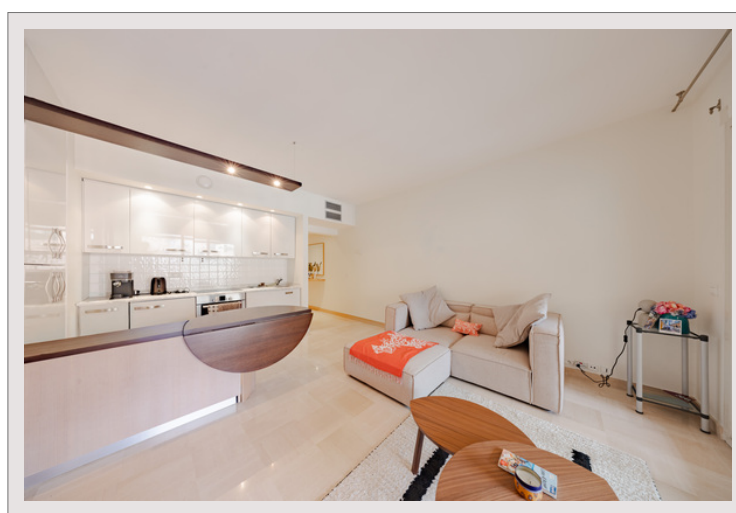
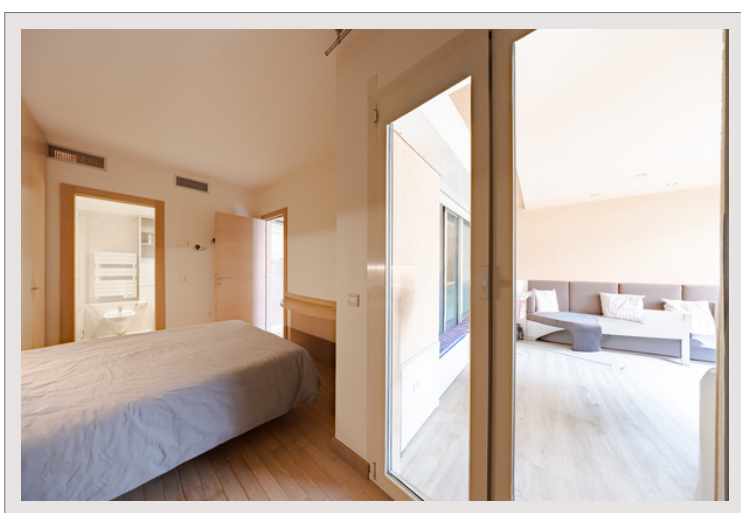
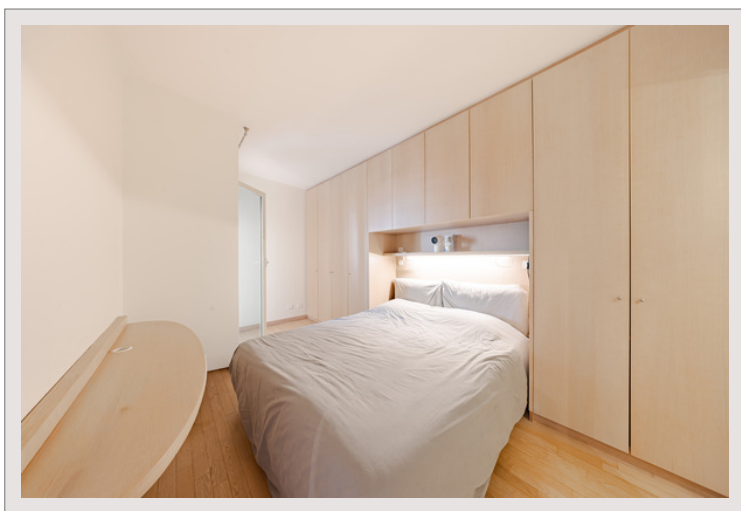
L'appartement est loué partiellement meublé et se compose de:

- un hall d'entrée
- un séjour avec accès sur une spacieux loggia avec vue sur le port
- une cuisine équipée ouvert sur le séjour
- un toilette invités
- une chambre avec placard donnant sur la loggia
- une salle de douce en suite

Une cave et un parking complètent ce bien.



Fontvieille - Rare 2 pièces semi-meublé avec vue mer et parking



Fontvieille - Rare 2 pièces semi-meublé avec vue mer et parking

