



## Rare Appartement Familial de Prestige avec Vue Mer Panoramique

Location Monaco

70 000 € / mois

+ Charges : 4.000 €

Un bien d'exception réunissant volumes rares, prestations haut de gamme et cadre de vie exclusif. Situé dans un quartier résidentiel très recherché pour sa tranquillité, sa discrétion et sa proximité immédiate de la roseraie Princesse Grace, cet appartement unique est l'adresse idéale pour une clientèle familiale exigeante.

Type de produit	Appartement	Nb. pièces	5+
Superficie totale	426 m <sup>2</sup>	Nb. chambres	+5
Superficie hab.	321 m <sup>2</sup>	Nb. parking	4
Superficie terrasse	105 m <sup>2</sup>	Nb. caves	1
Vue	Mer / Roseraie	Nb. box	1
Exposition	Sud	Immeuble	Monte Marina
Etat	Neuf	Quartier	Fontvieille
Date de libération	Immédiatement / immediately		

Occupant seul son étage, ce bien est issu de la réunion de deux appartements avec privatisation complète du palier.

Le bien vient d'être rénové avec des finitions modernes, une climatisation centralisée, une cuisine entièrement équipée et une buanderie indépendante.

Avec une surface habitable de 426 m<sup>2</sup>, l'appartement propose six suites complètes, chacune avec salle de bain, dressing et accès à un balcon privatif. Le vaste double séjour plein sud, baigné de lumière tout au long de la journée, s'ouvre sur de larges baies vitrées face à la mer. Les loggias intégrées renforcent l'espace de vie tout en assurant une isolation phonique parfaite.

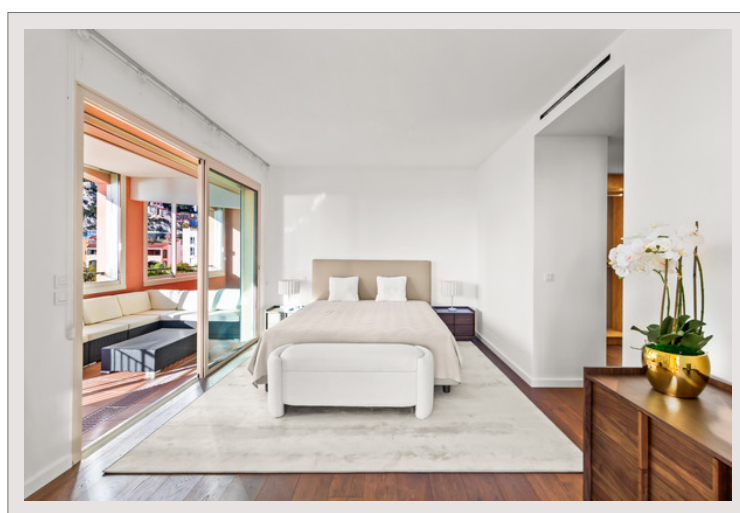
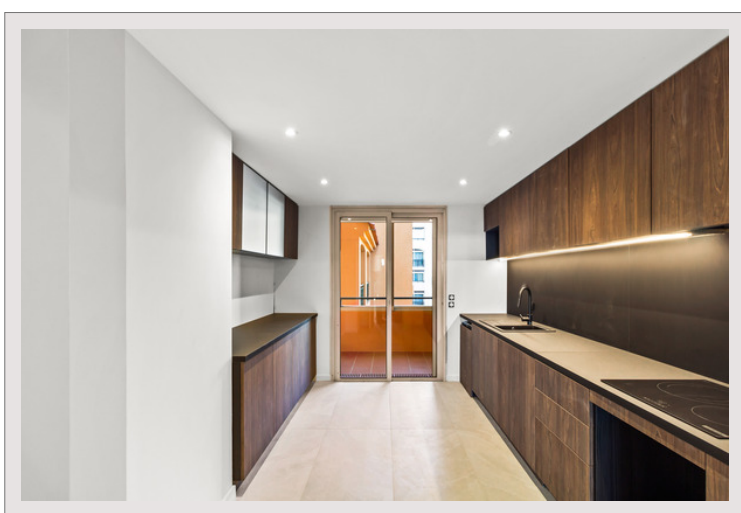
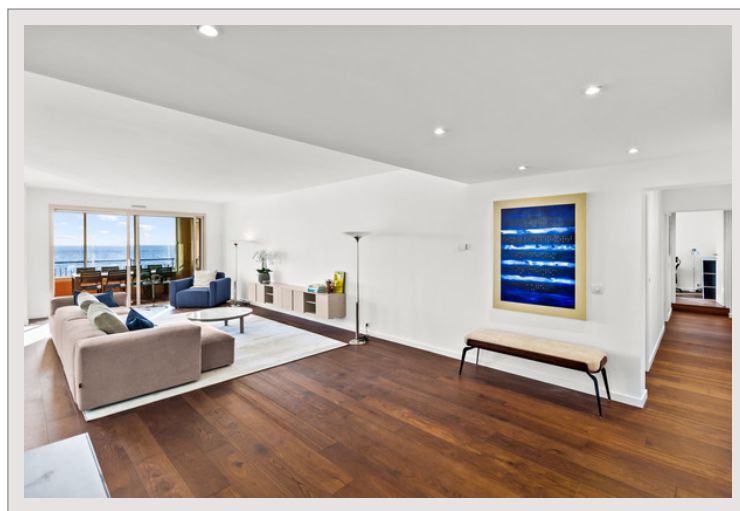
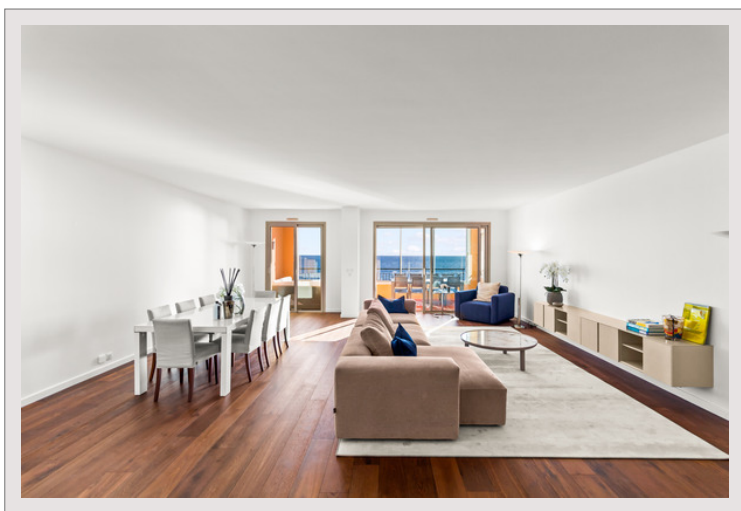
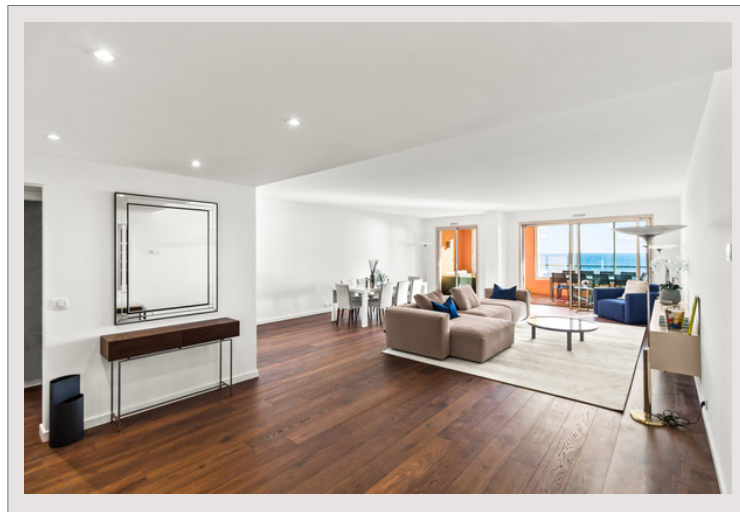
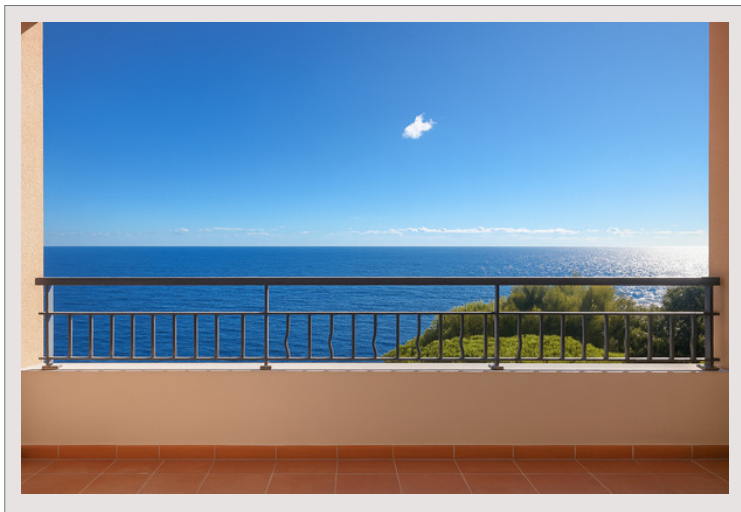
Le balcon principal, profond et aménageable, permet de recevoir ou de se détendre en toute intimité, sans aucun vis-à-vis, tout en profitant de vues imprenables sur la Méditerranée et les jardins en contrebas.

Les résidents bénéficient d'un accès à une piscine privée classée pour son architecture remarquable, offrant un cadre de détente unique face à la mer. Quatre places de parking en sous-sol, une cave et un service de conciergerie complètent ce bien d'exception.

À quelques pas : plage de Cap d'Ail, sentier des douaniers, commerces, restaurants et écoles. Un appartement rare réunissant espace, confort, vue et discrétion - à découvrir sans attendre. Contactez-nous pour une visite privée.

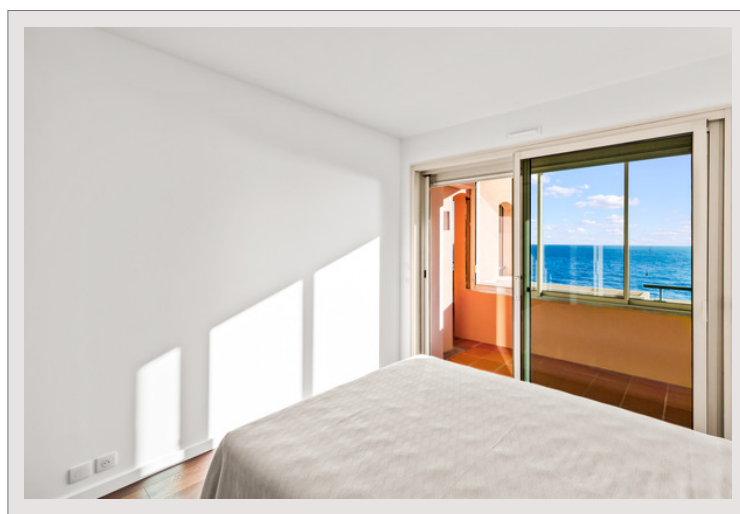
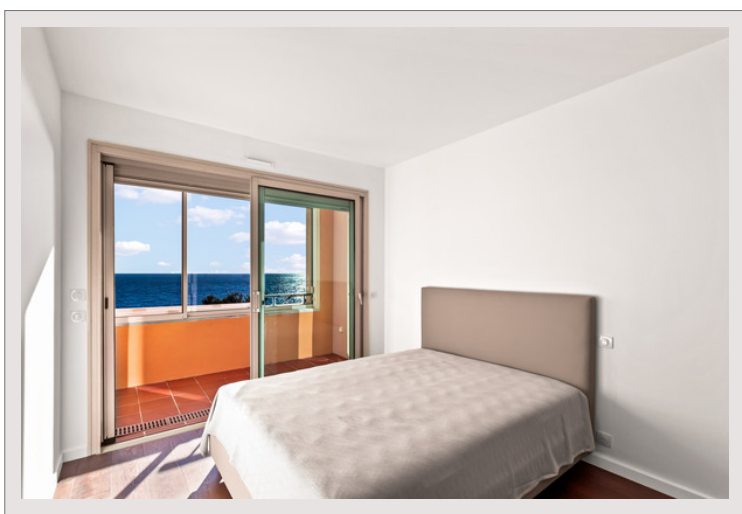
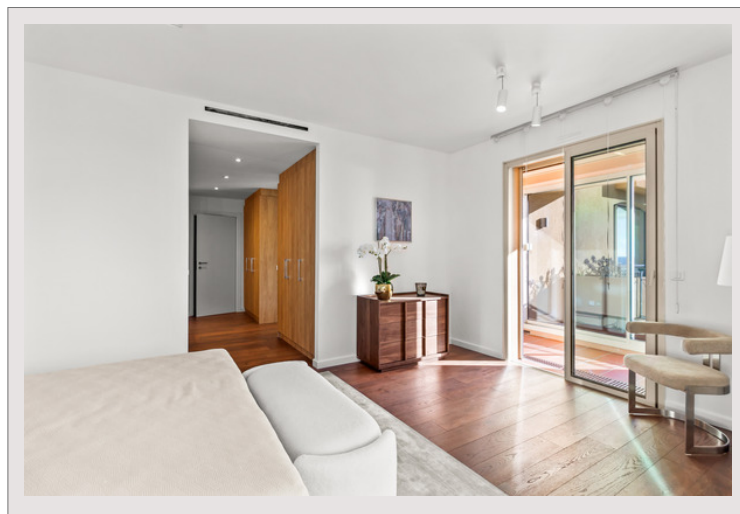
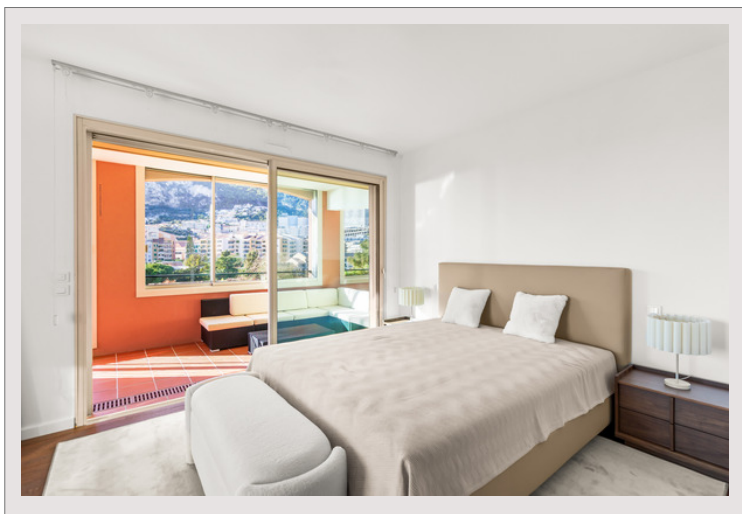


## Rare Appartement Familial de Prestige avec Vue Mer Panoramique





## Rare Appartement Familial de Prestige avec Vue Mer Panoramique





## Rare Appartement Familial de Prestige avec Vue Mer Panoramique

