

Nouveau - Deux Pieces en facade - vue mer - Chateau d'Azur

Vente Monaco

Exclusivité

3 250 000 €

Le Château d'Azur est une résidence de 4 blocs bâtie en 1974. L'edifice s'élève sur 19 étages offrant deux entrées/sorties piétonnes et parkings à la fois boulevard du Larvotto permettant une sortie facile plages et de Monaco par la voie rapide ou boulevard d'Italie avec nombreux restaurants et commerces.

Un service de concierge 24h/24 et 7j/7 est disponible.

Les parties communes ainsi que les parkings ont été récemment rénovés.

Type de produit	Appartement	Nb. pièces	2
Superficie totale	74 m ²	Immeuble	Château d'Azur
Superficie hab.	65 m ²	Quartier	La Rousse - Saint Roman
Vue	Vue panoramique	Exposition	sud
Date de libération	30/09/25		

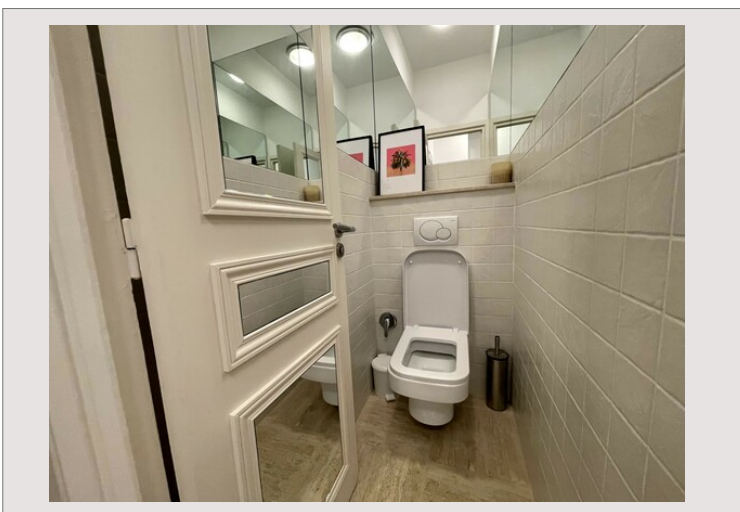
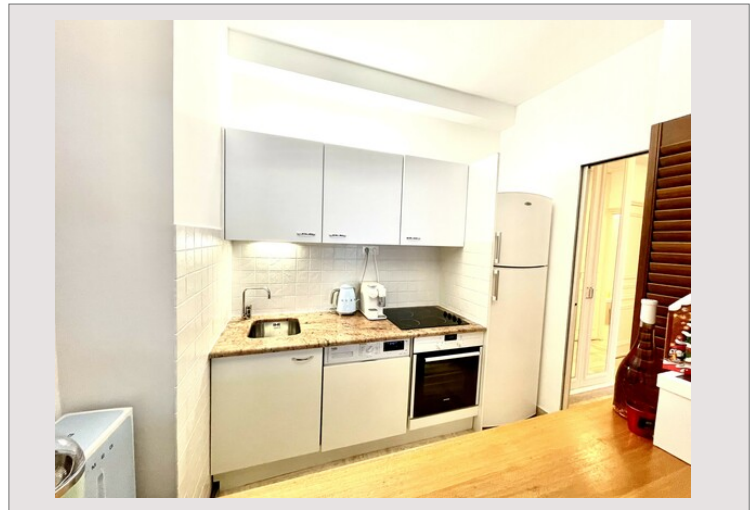
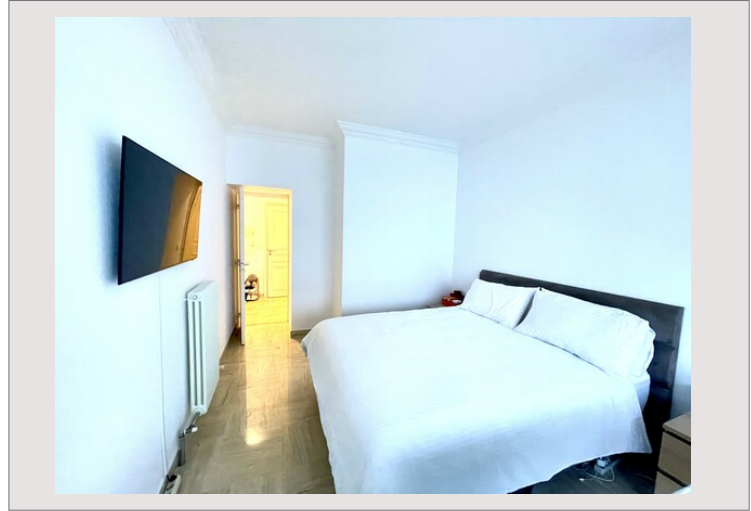
L'appartement en excellente condition se constitue de:

Une entrée,
Un water closet indépendant ,
Une salle de bain,
Une chambre spacieuse
Un living room
Une cuisine semi ouverte sur le salon

Une cave dans l'immeuble est vendue avec l'appartement



Nouveau - Deux Pieces en facade - vue mer - Chateau d'Azur



Nouveau - Deux Pieces en facade - vue mer - Chateau d'Azur

