

## MONACO FONTVIEILLE BOTTICELLI 2 PIÈCES 58 m<sup>2</sup> MIXTE CAVE

### Vente Monaco

### 2 025 000 €

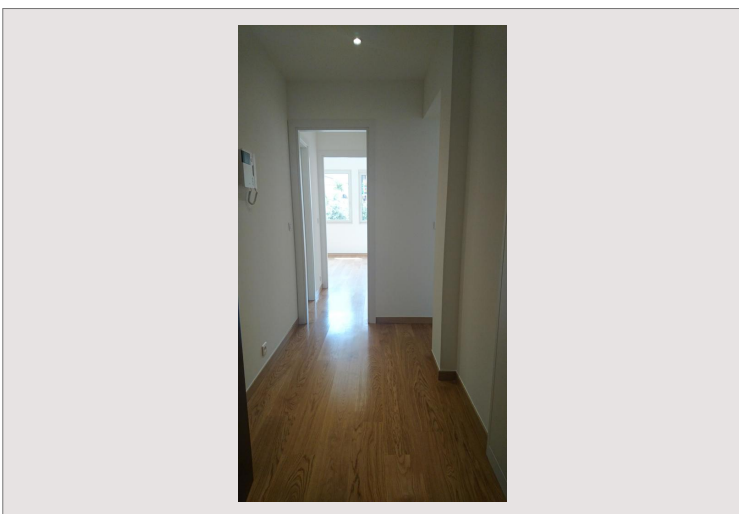
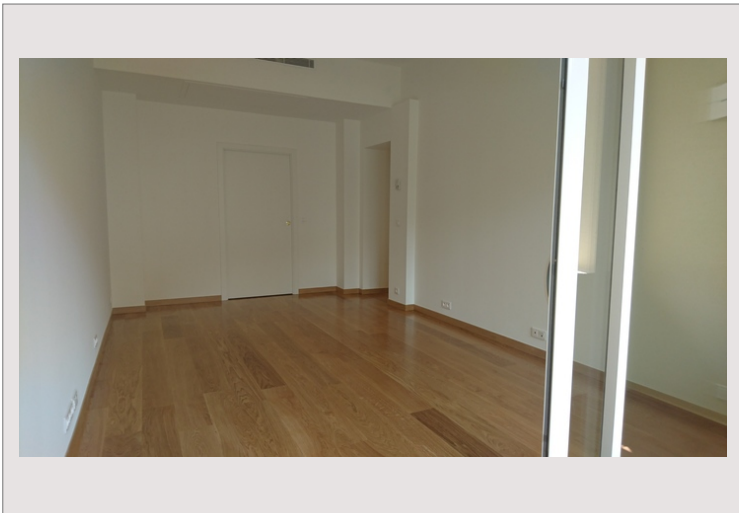
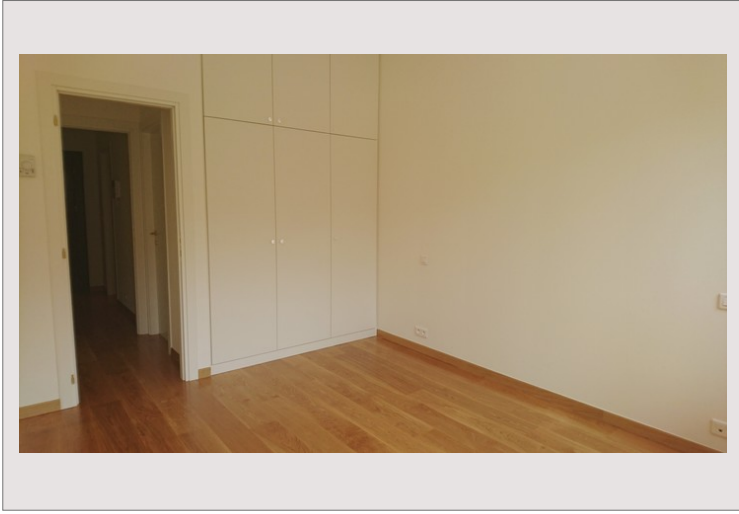
Botticelli est un immeuble situé dans le village de Fontvieille proche du Port de Fontvieille et du centre commercial. Les charges de copropriété comprennent notamment la climatisation, le chauffage et la consommation d'eau.

Type de produit	Appartement	Nb. pièces	2
Superficie totale	58 m <sup>2</sup>	Nb. caves	1
Superficie hab.	54 m <sup>2</sup>	Immeuble	Botticelli
Superficie terrasse	4 m <sup>2</sup>	Adresse	9, av. des Papalins
Etage	RDC	Quartier	Fontvieille
Date de libération	31/10/2024	Usage mixte	Oui

Appartement de type deux pièces principales composé comme suit : entrée, séjour, cuisine équipée, buanderie, chambre à coucher, salle de douche, placards, loggia. A vendre avec une cave dans l'immeuble. Exposition ouest avec une belle luminosité et une vue sur l'avenue des Papalins. Usage mixte. Appartement loué jusqu'au 31 octobre 2024 à 4.350 € par mois + 460 € de provision sur charges de copropriété.



## MONACO FONTVIEILLE BOTTICELLI 2 PIÈCES 58 m<sup>2</sup> MIXTE CAVE



## MONACO FONTVIEILLE BOTTICELLI 2 PIÈCES 58 m<sup>2</sup> MIXTE CAVE

