

Parc Saint Roman - Etage élevé - Vue Mer Panoramique

Vente Monaco

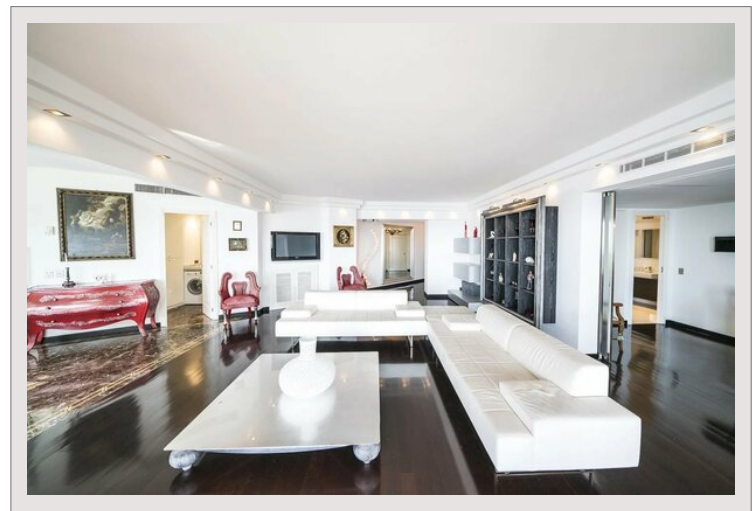
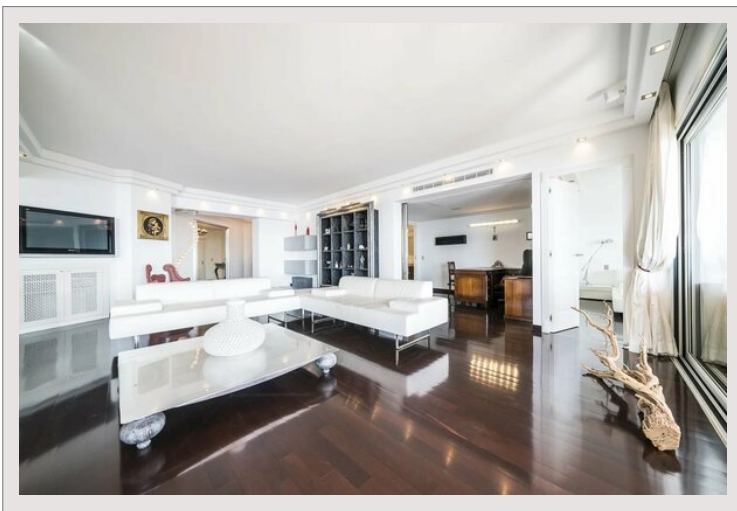
17 500 000 €

Type de produit	Appartement	Nb. pièces	5
Superficie totale	276 m ²	Immeuble	Parc Saint Roman
Superficie hab.	228 m ²	Quartier	La Rousse - Saint Roman
Superficie terrasse	48 m ²	Vue	Vue dégagée
Superficie jardin	276 m ²	Exposition	Sud-Est
Etat	Rénové		

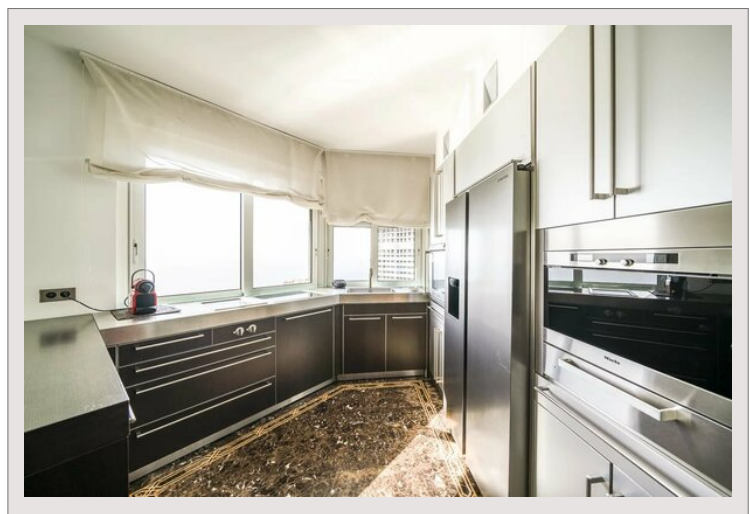
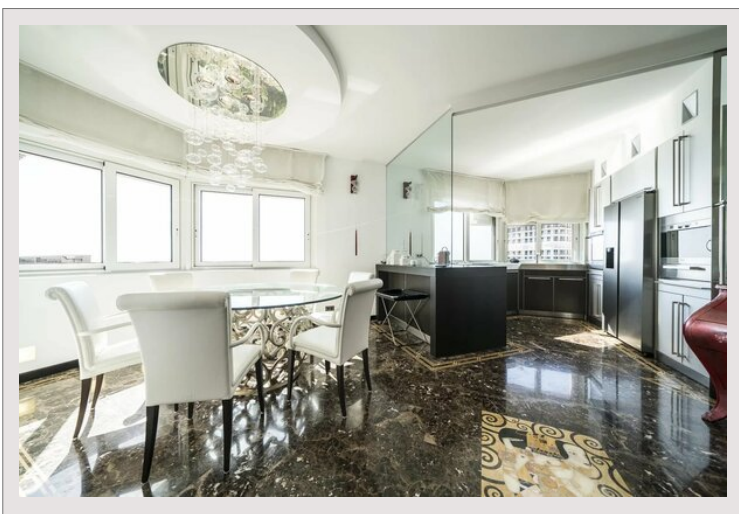
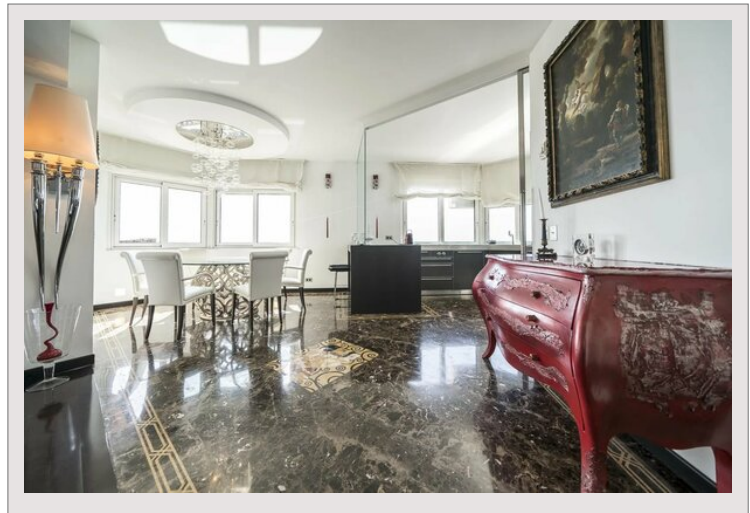
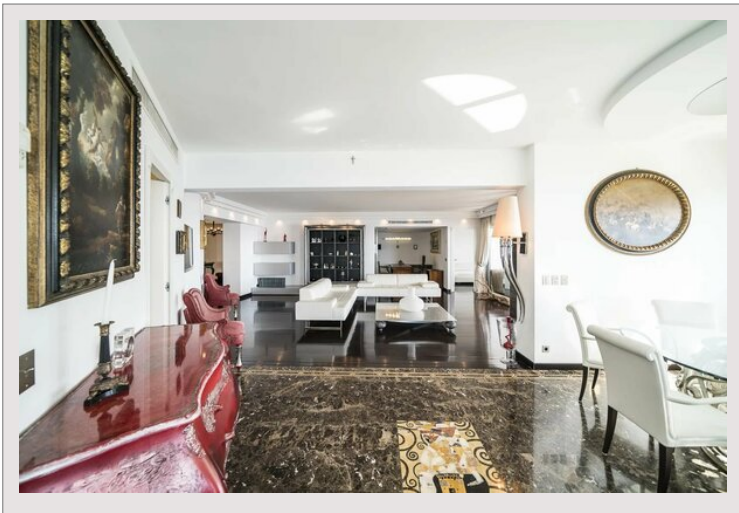
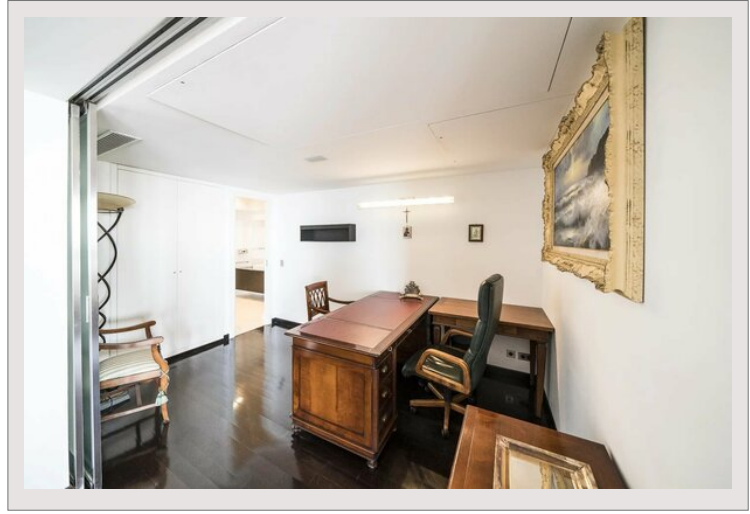
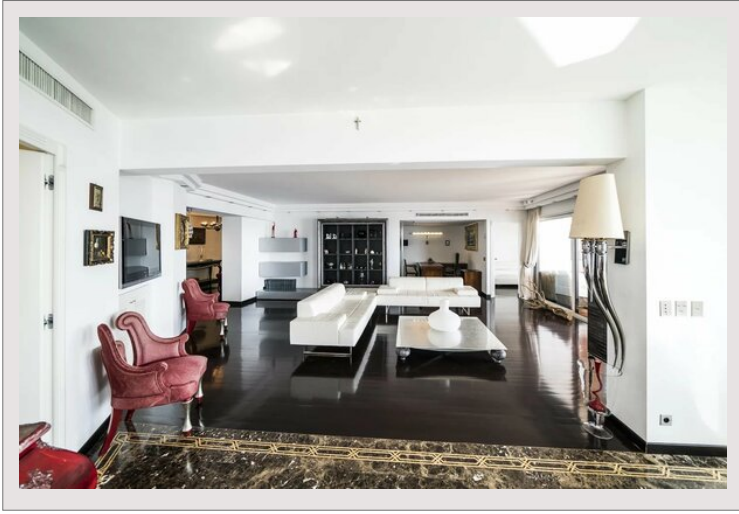
La Rousse, Saint Roman, dans une résidence de grand standing avec conciergerie 24/24 et piscine, très beau 5 pièces d'une surface habitable d'environ 228m² et de 48m² de terrasses. Situé au 15ème étage et exposé est, il bénéficie d'une vue mer panoramique dominant le Country Club et le Monte Carlo Beach. Il a été rénové avec de beaux matériaux et décoré de façon design. Proche commodités.

Il est composé de: Hall d'entrée, Grand séjour ouvrant sur large terrasse (vue mer), Cuisine entièrement équipée avec coin repas (vue mer), Chambre de maître avec sa salle de douche complète et dressing, terrasse. Une pièce utilisée comme bureau/chambre, Une salle de bains, 2 chambres ouvrant sur terrasse, une salle de douche.

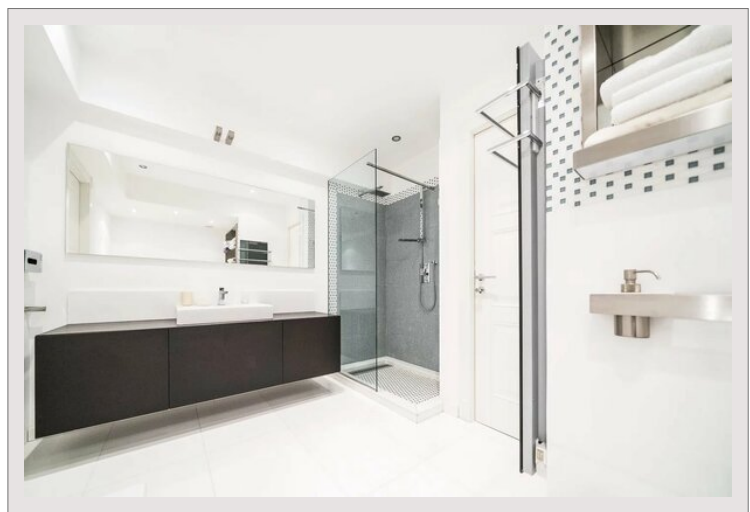
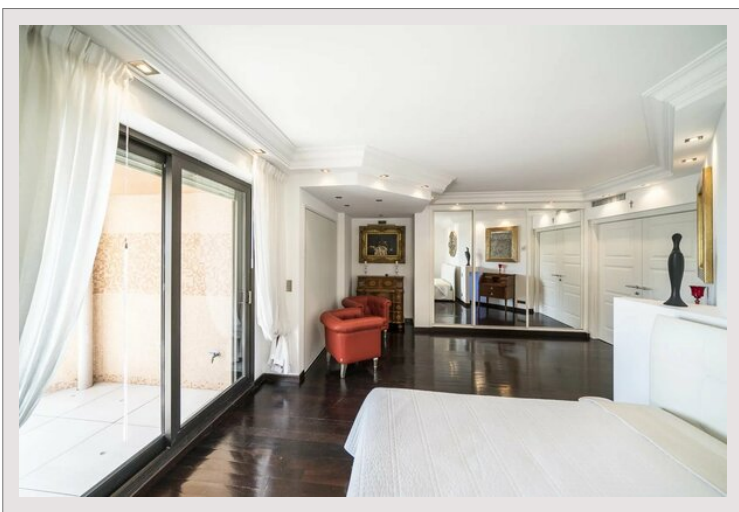
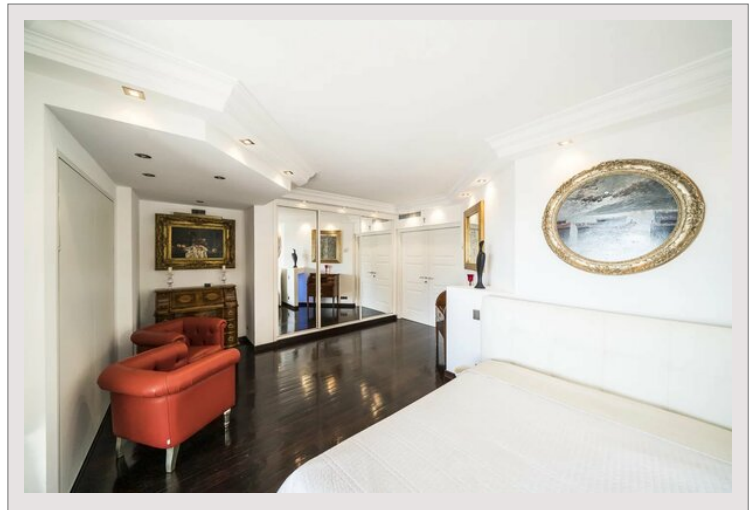
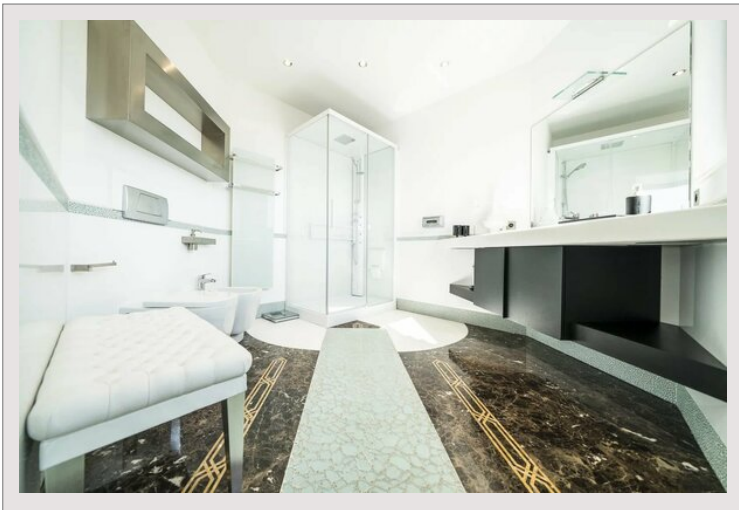
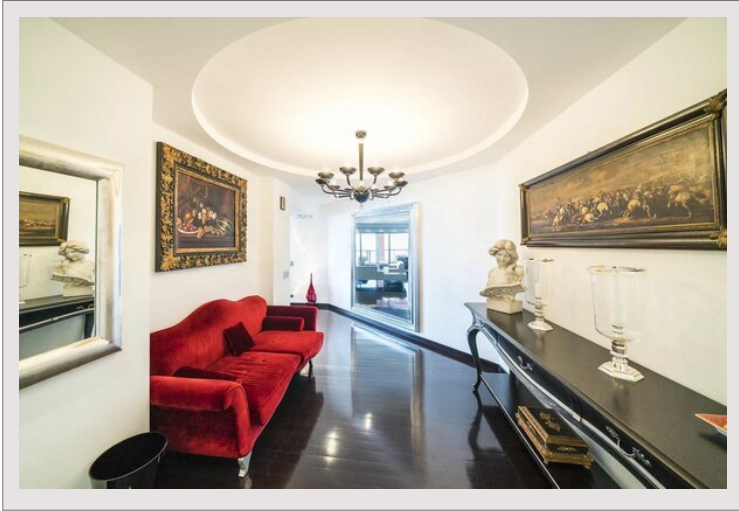
Deux parkings et une cave



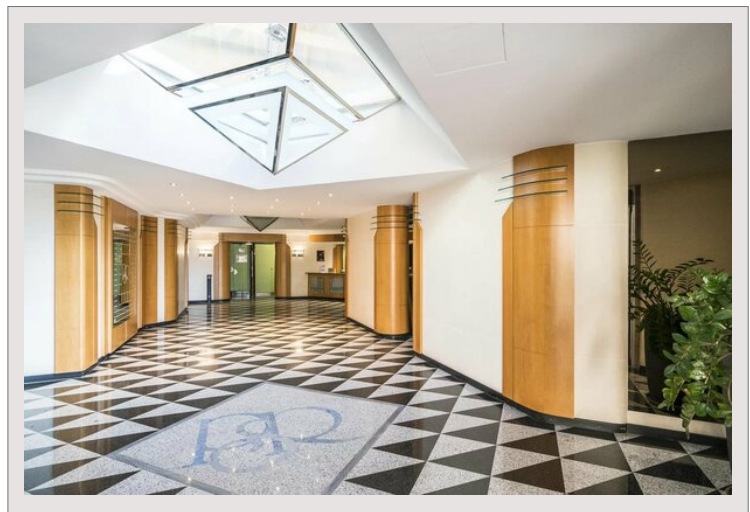
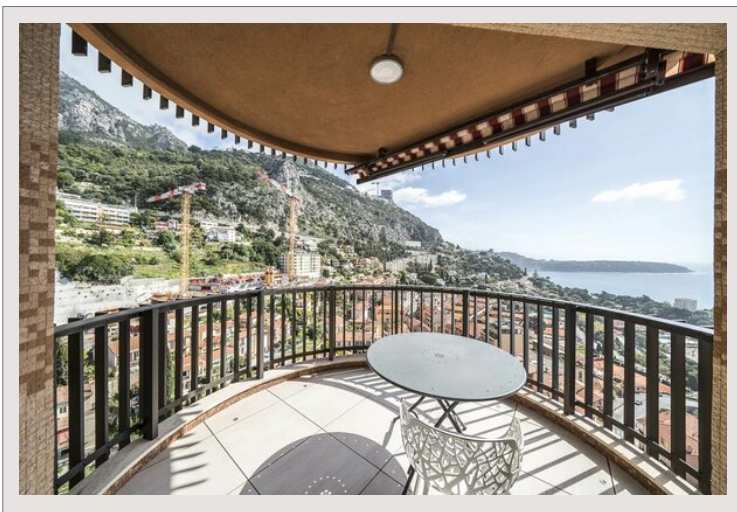
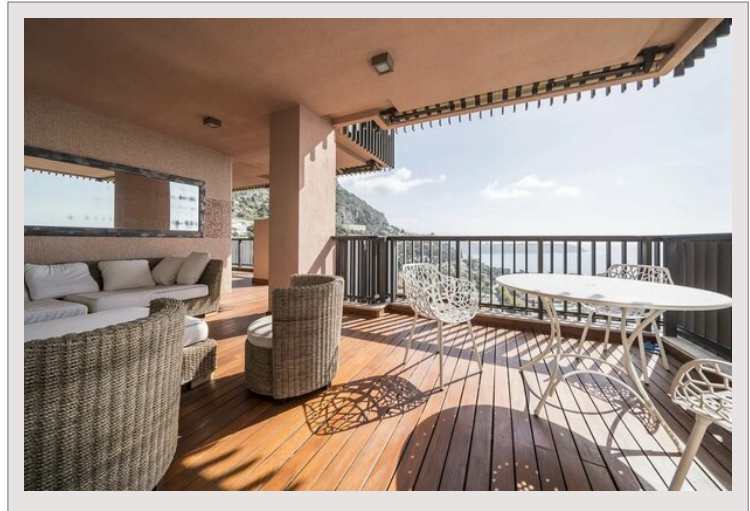
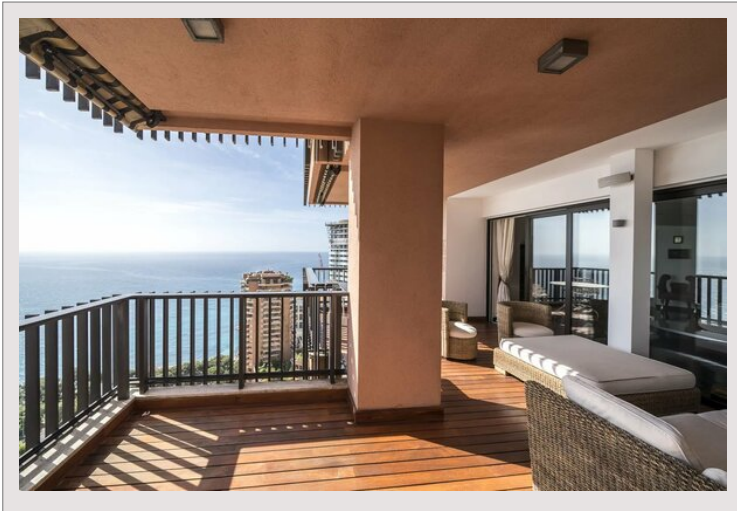
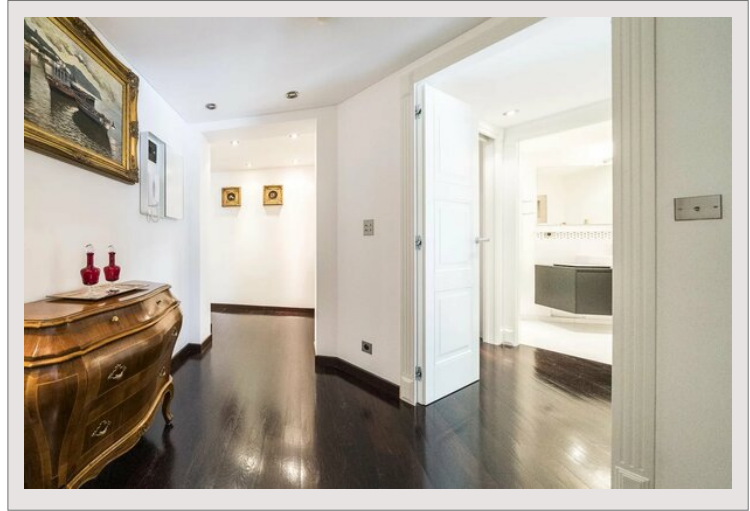
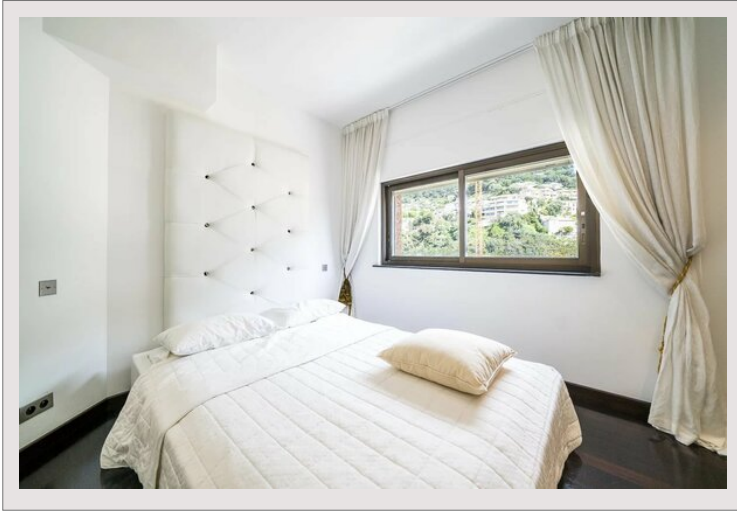
Parc Saint Roman - Etage élevé - Vue Mer Panoramique



Parc Saint Roman - Etage élevé - Vue Mer Panoramique



Parc Saint Roman - Etage élevé - Vue Mer Panoramique



Parc Saint Roman - Etage élevé - Vue Mer Panoramique

