

Beverly Palace - Proche du parc Princesse Marie-Antoinette

Vente Monaco

8 900 000 €

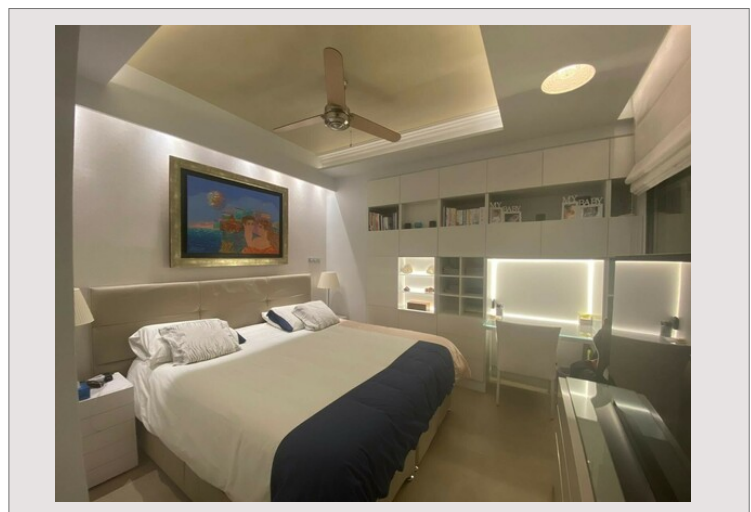
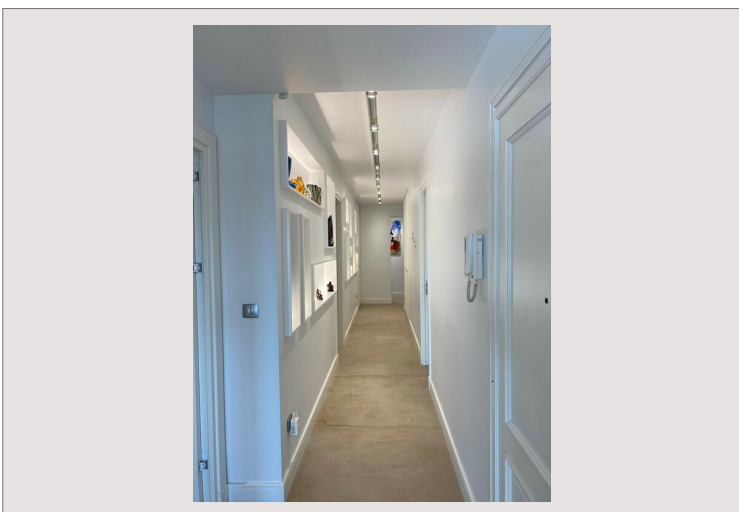
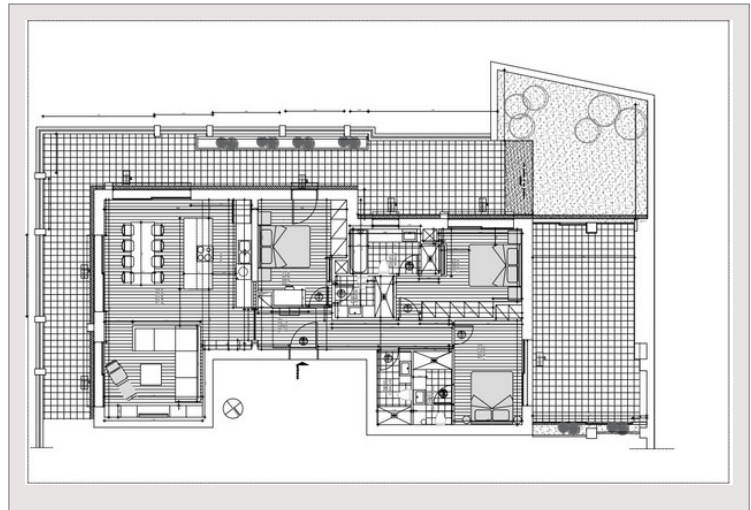
Cet appartement a bénéficié d'une restructuration de très grande qualité. Il offre des volumes généreux, une terrasse/jardin aménagée. Il comprend un beau séjour avec une cuisine totalement équipée ouverte sur la salle à manger, un suite de maître avec de nombreux rangement, une salle de bains complète avec baignoire et douche à l'italienne, deux chambres chacune avec rangement et salle de douche complète en suite, une salle douche invités.

Vendu avec 2 emplacements parking

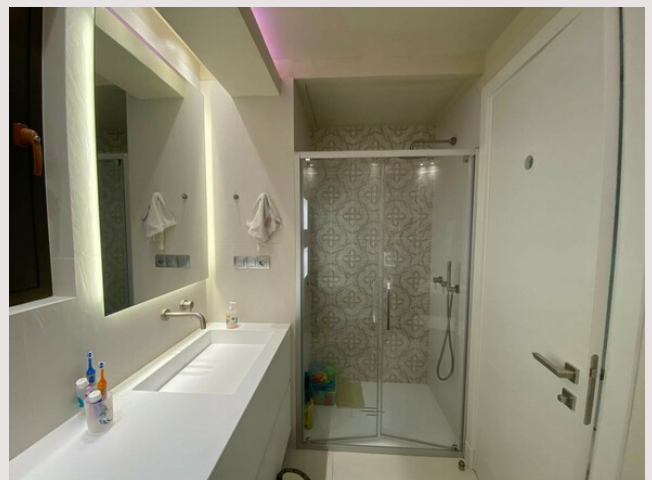
Type de produit	Appartement	Nb. pièces	4
Superficie totale	244 m ²	Nb. chambres	3
Superficie hab.	132 m ²	Nb. parking	2
Superficie terrasse	112 m ²	Immeuble	Beverly Palace bloc A
Etat	Très bon état	Quartier	Moneghetti
Date de libération	30.04.2025		



Beverly Palace - Proche du parc Princesse Marie-Antoinette



Beverly Palace - Proche du parc Princesse Marie-Antoinette



Beverly Palace - Proche du parc Princesse Marie-Antoinette

