

Stella - Spacieux 2p en Duplex - Condamine

Vente Monaco

4 680 000 €

Le Stella est un immeuble de standing au cœur de la Condamine, quartier historique et commerçant de la Principauté de Monaco.

Prestation de qualité, concierge et salle de sport dans la résidence.

Ce spacieux 2 pièces en Duplex offre une vue dégagée sur le Rocher tout en dominant la ville.

L'appartement est situé au 7ème et 8ème étage, très lumineux tout au long de l'année.

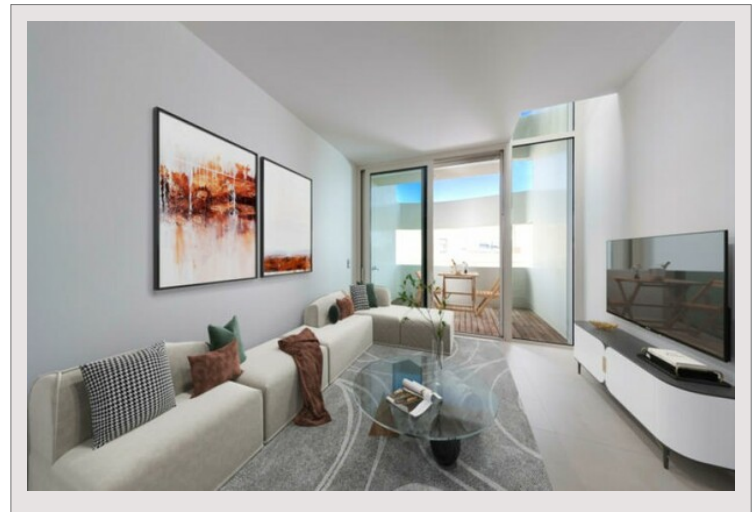
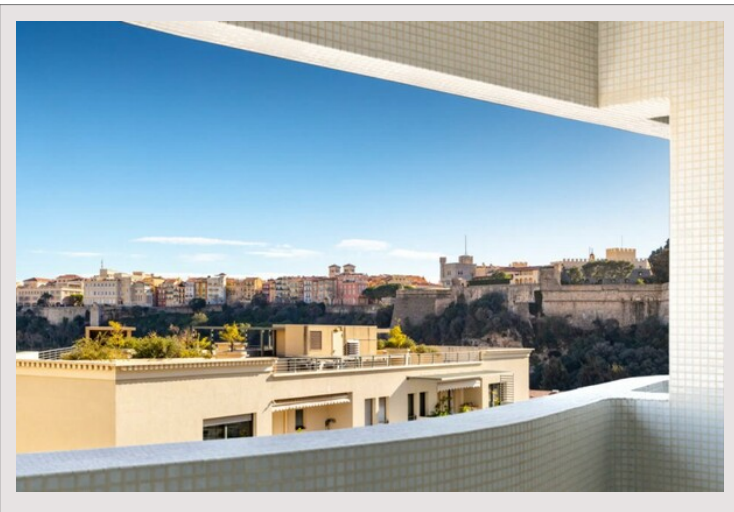
Cet appartement est vendu avec un emplacement de parking dans l'immeuble.

Loué jusqu'en 01/2025.

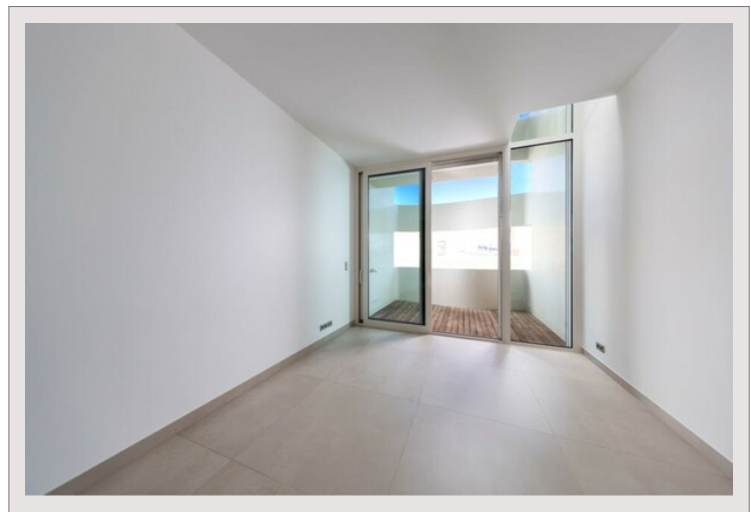
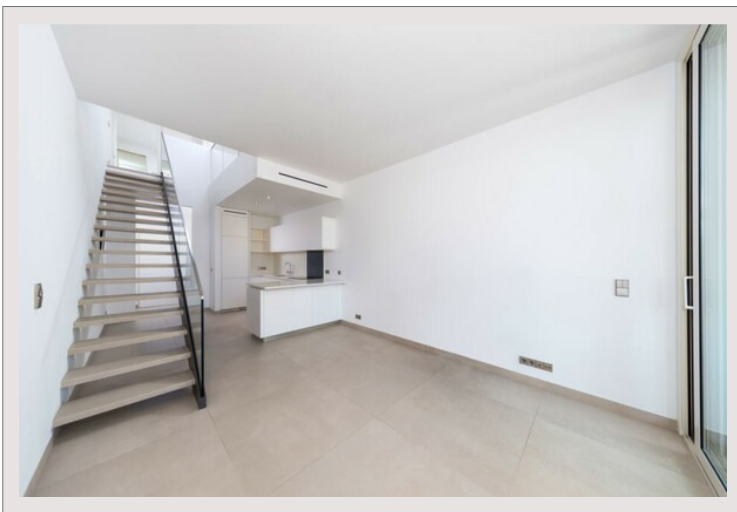
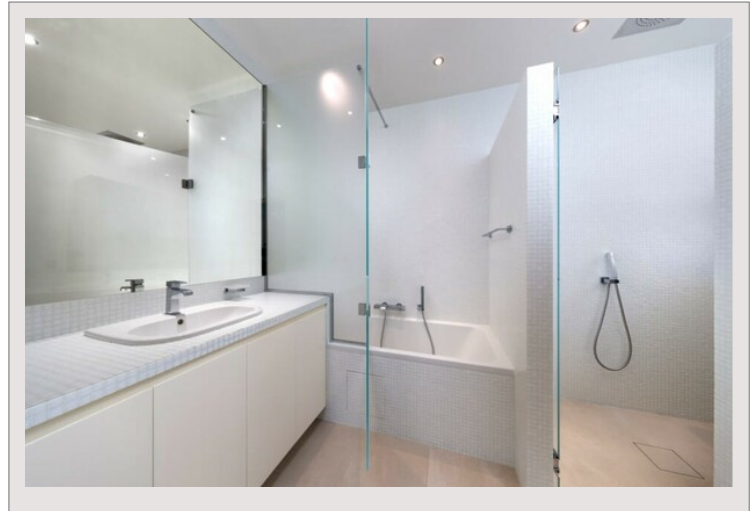
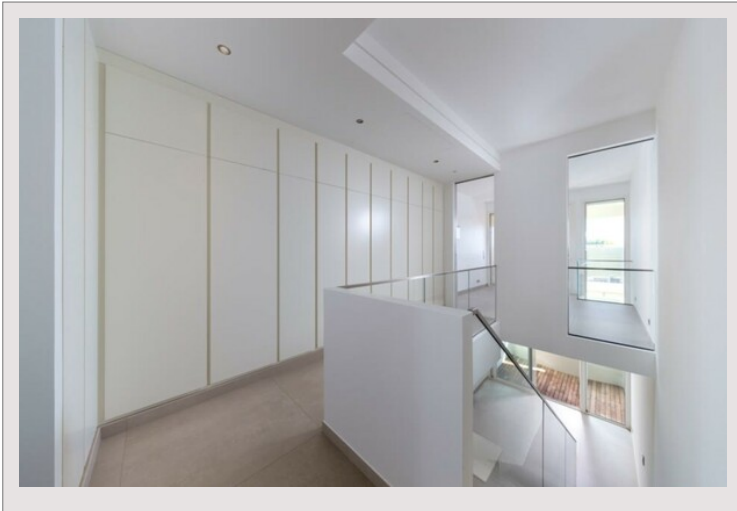
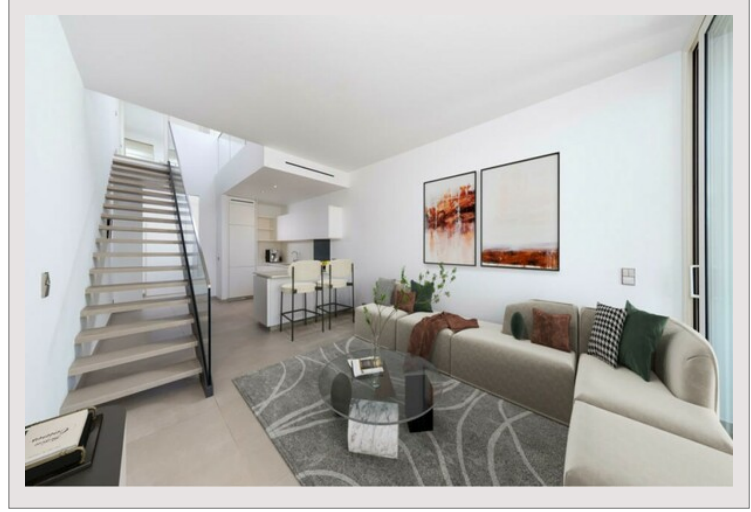
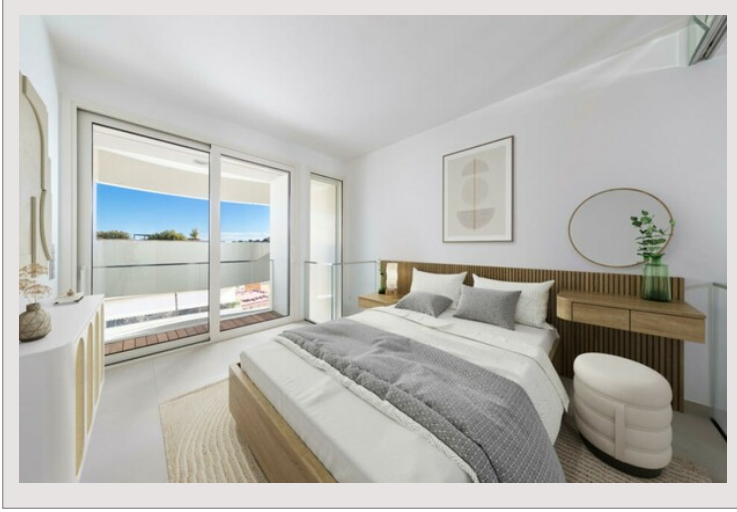
Type de produit	Appartement	Nb. pièces	2
Superficie totale	89 m ²	Nb. chambres	1
Superficie hab.	77 m ²	Nb. parking	1
Superficie terrasse	12 m ²	Immeuble	Le Stella
Vue	Ville	Quartier	Condamine

Au 7ème étage : entrée, séjour, cuisine toute équipée, toilette invités, loggia, escalier pour accéder au 8ème étage.

Au 8ème étage : une chambre de maître, une salle de bains, placards équipés, un balcon.



Stella - Spacieux 2p en Duplex - Condamine



Stella - Spacieux 2p en Duplex - Condamine

