



Situé sur le Port Hercule

Vente Monaco

4 700 000 €

Appartement de 3 pièces rénové et lumineux

Type de produit	Appartement	Nb. pièces	3
Superficie hab.	95 m ²	Nb. chambres	2
Usage mixte	Oui	Immeuble	Le Petrel
		Quartier	Port

L'immeuble se situe sur la zone piétonne du Port Hercule et offre une position incontournable de la Principauté

L'appartement se compose d'un hall d'entrée, un salon/salle à manger avec cuisine ouverte entièrement équipée donnant sur une terrasse et une vue Ville et Port, une chambre donnant sur la ville et la rue Emile de Loth, une salle de douche complète avec wc, deux chambres en suite avec salle de douche complète pour chacune

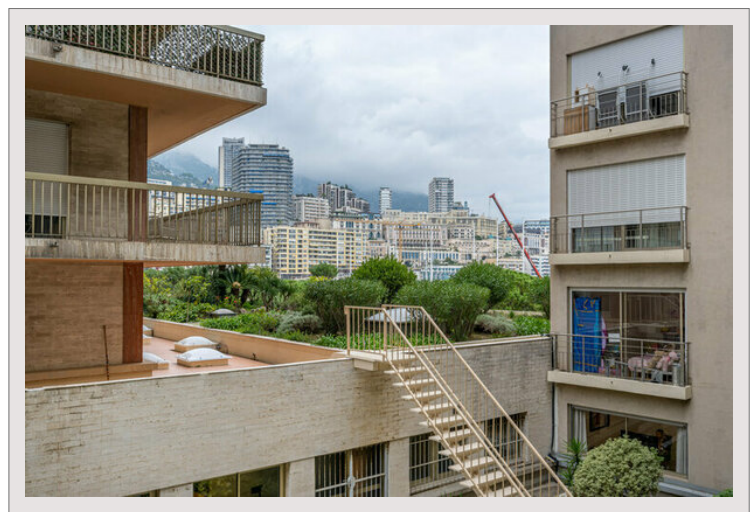
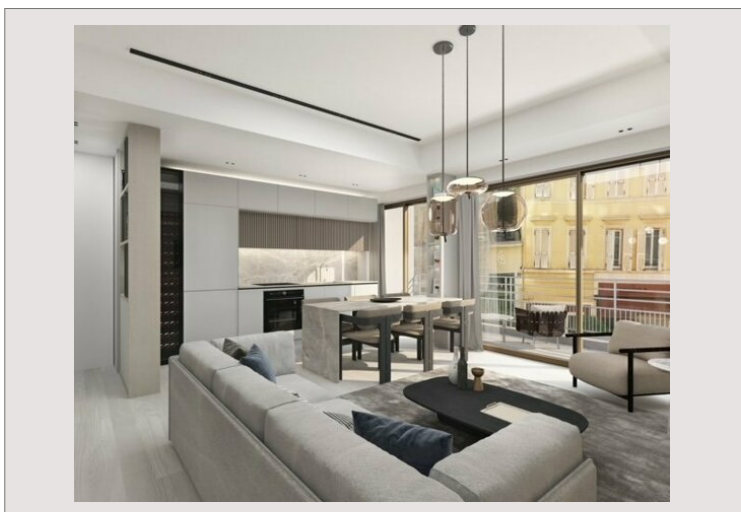
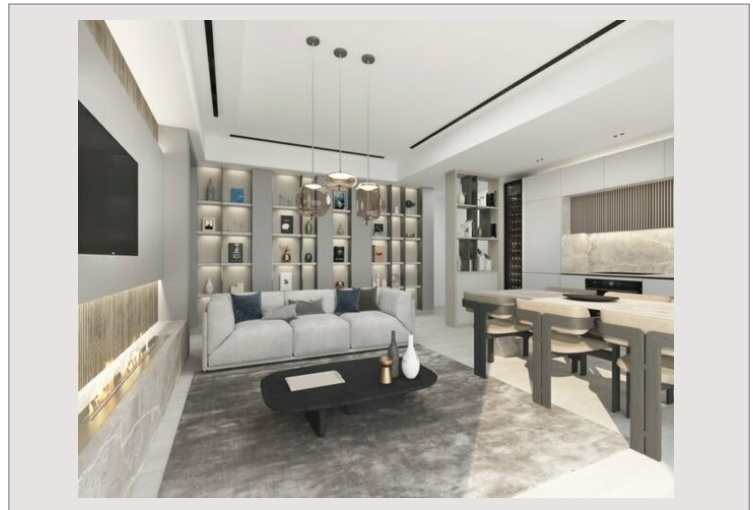
Cet appartement offre la possibilité d'un usage mixte (habitation et bureaux administratifs)

Actuellement loué





Situé sur le Port Hercule





Situé sur le Port Hercule

