

Fontvieille - Seaside Plaza - 677 m²

Vente Monaco

52 650 000 €

Type de produit	Appartement	Nb. pièces	5+
Superficie totale	677 m ²	Nb. chambres	7
Superficie hab.	462 m ²	Nb. parking	3
Superficie terrasse	215 m ²	Nb. caves	1
Superficie jardin	677 m ²	Immeuble	Seaside Plaza
Vue	Vue dégagée	Quartier	Fontvieille
Etat	Bon état		

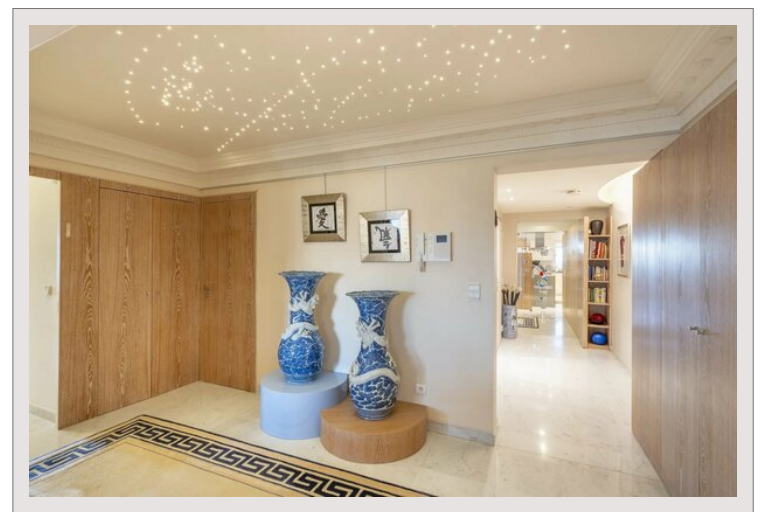
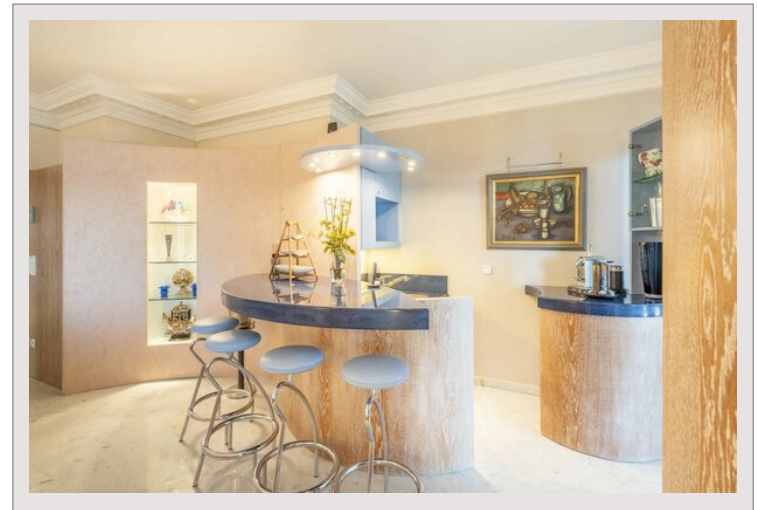
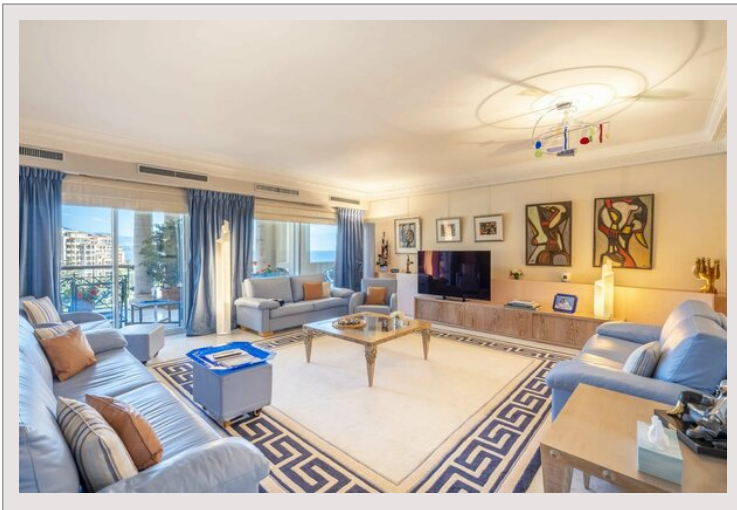
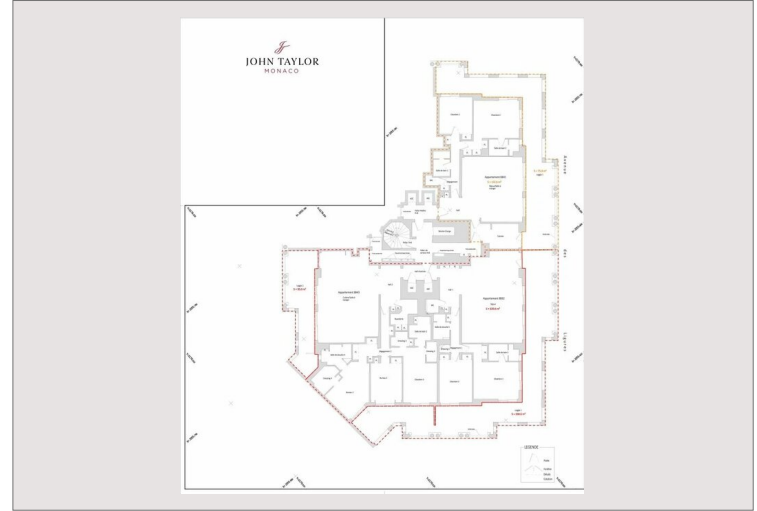
Nichés dans une position privilégiée en bord de mer, ces deux somptueux appartements, prêts à être fusionnés, se dressent fièrement au même étage de l'une des adresses les plus prestigieuses de Monaco : le luxueux Seaside Plaza. Cette résidence d'exception propose une gamme d'installations haut de gamme, parmi lesquelles une salle de sport ultramoderne, deux piscines scintillantes, un service de sécurité vigilant et une conciergerie à la pointe de l'excellence.

Cette opportunité unique offre la possibilité d'unir ces deux bijoux architecturaux pour créer un espace d'une ampleur remarquable, offrant une vue panoramique à couper le souffle sur la mer Méditerranée, s'étirant majestueusement de l'Italie au Cap Ferrat. Profitez d'une exposition triple, baignée de lumière, orientée est, sud et ouest, et bénéficiez du luxe ultime d'un ascenseur privé.

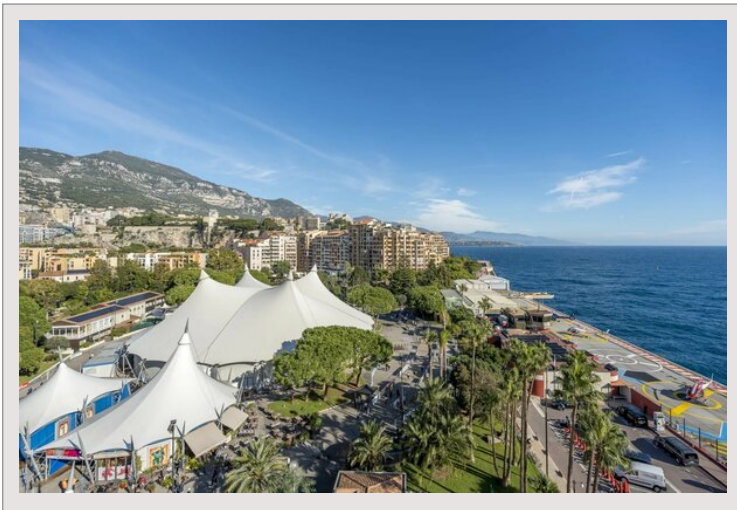
Cumulant une surface impressionnante de 677 m², ces deux résidences d'exception sont dans un état impeccable et se distribuent actuellement comme suit :

Un appartement spacieux de 330 m², abritant cinq chambres somptueuses, quatre salles de bains opulentes, deux vastes salons raffinés, une salle à manger élégante, une cuisine généreuse et des balcons étendus de 140 m², offrant un accès direct à une terrasse ensoleillée. Un deuxième appartement, avec deux chambres raffinées, s'étend sur 132 m² et propose deux salles de bains luxueuses, un grand salon baigné de lumière, une cuisine équipée avec soin et une loggia spacieuse de 75 m², idéale pour se détendre et profiter de la vue. Cette propriété d'exception est complétée par trois caves privées et trois places de parking exclusives, ajoutant une touche supplémentaire de confort et de prestige à cette adresse prestigieuse.

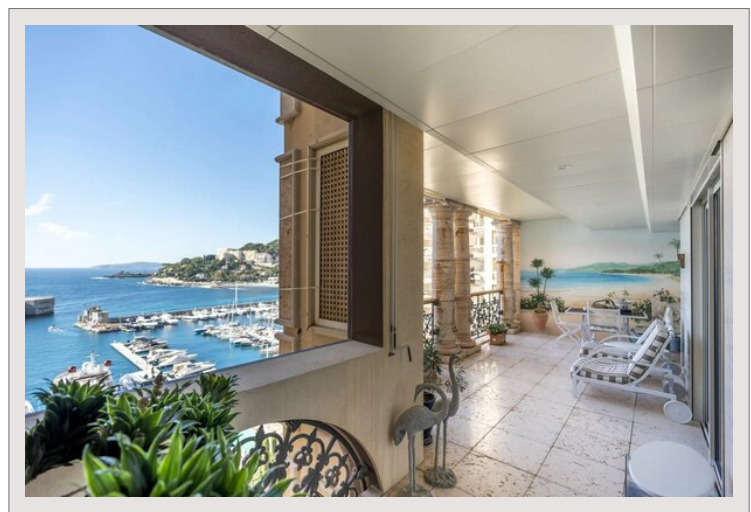
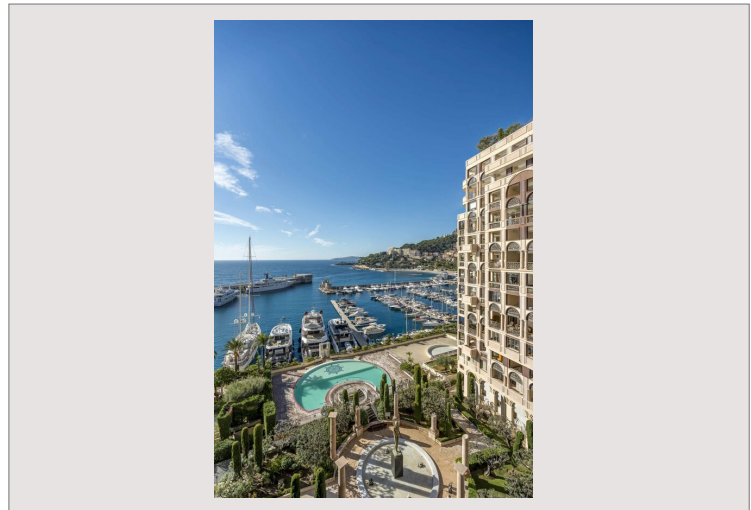
Fontvieille - Seaside Plaza - 677 m²



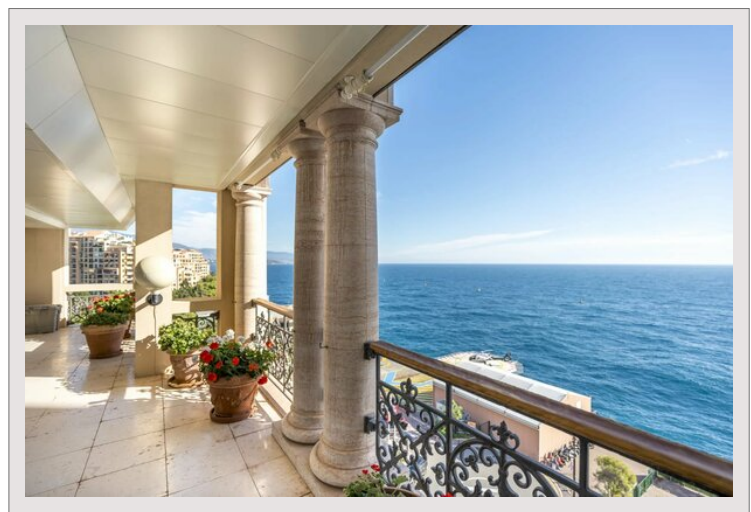
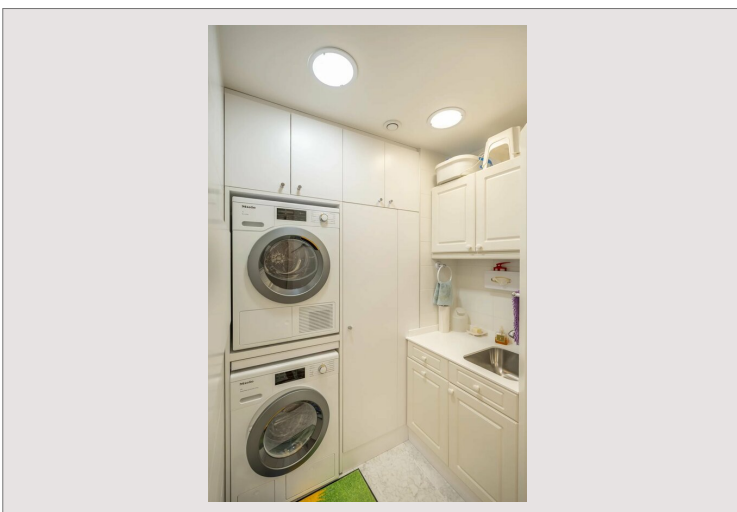
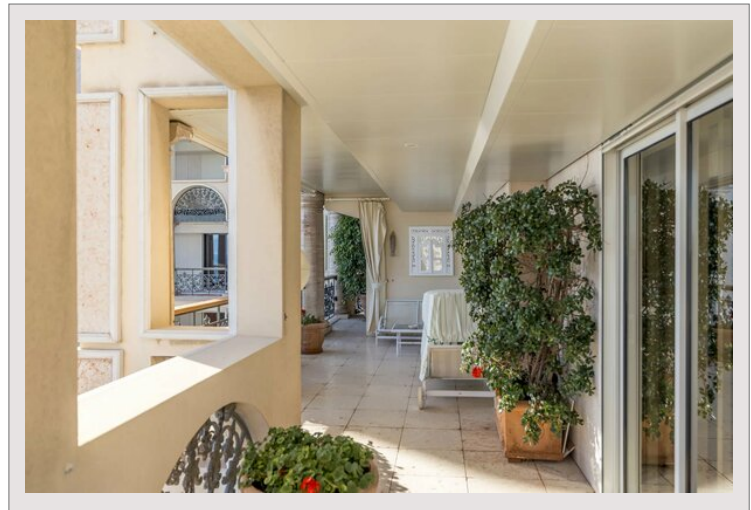
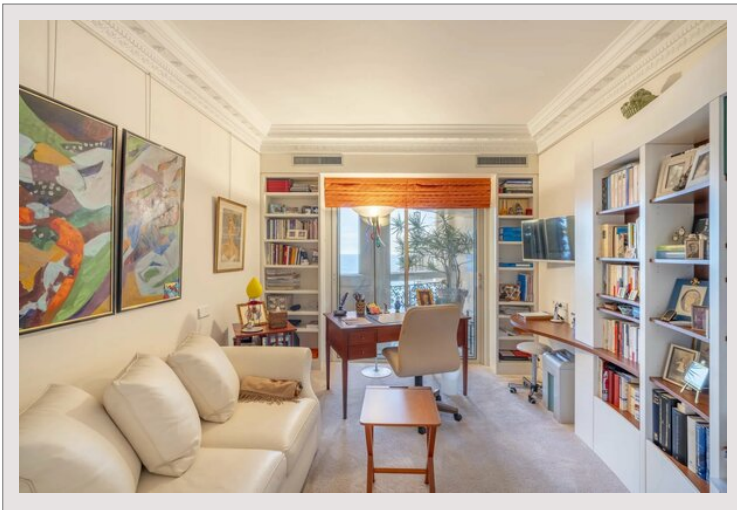
Fontvieille - Seaside Plaza - 677 m²



Fontvieille - Seaside Plaza - 677 m²



Fontvieille - Seaside Plaza - 677 m²



Fontvieille - Seaside Plaza - 677 m²

