

La Rousse - Château D'Azur - 3 Pièces

Vente Monaco

3 450 000 €

Type de produit	Appartement	Nb. pièces	3
Superficie totale	72 m ²	Nb. chambres	2
Superficie hab.	65 m ²	Nb. parking	1
Superficie terrasse	7 m ²	Nb. caves	1
Superficie jardin	72 m ²	Immeuble	Château d'Azur
Charges annuelles	4 200 €	Quartier	La Rousse - Saint Roman

Appartement de 3 pièces situé au Château D'Azur, à proximité de la prestigieuse plage du Monte-Carlo Beach, des courts du Country Club et du Sporting, proche de la plage et de toutes commodités dans un quartier résidentiel.

Surface habitable de 65 m²; terrasse de 7 m².

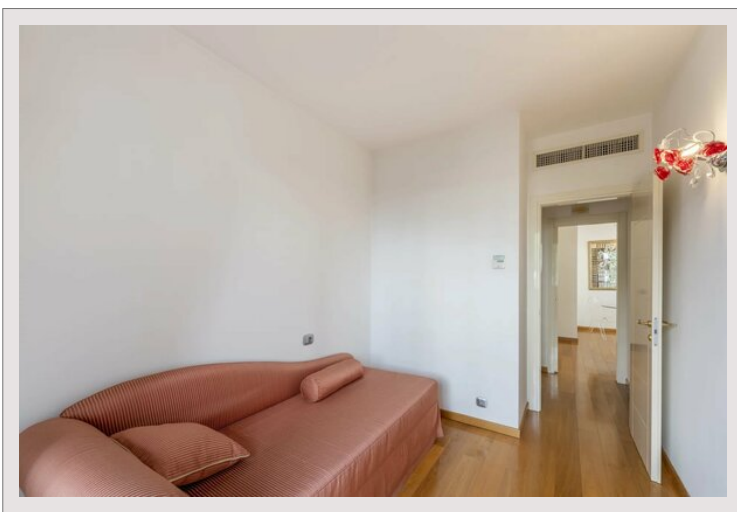
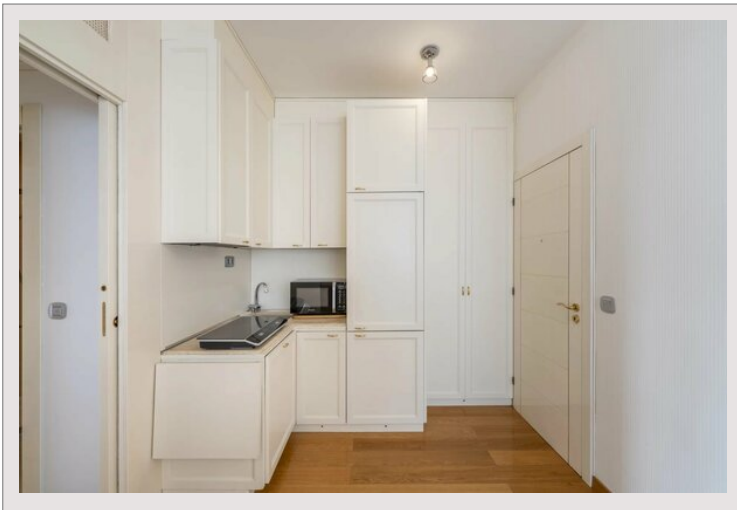
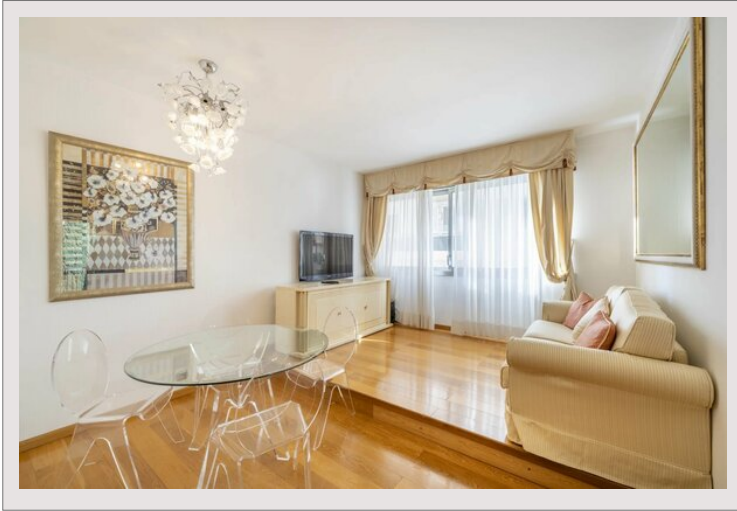
L'appartement se compose de :

- Entrée avec placards,
- Cuisine équipée ouverte sur le séjour,
- Séjour,
- Terrasse,
- Chambre de maître avec placards,
- Deuxième chambre avec placards,
- 1 salle de bain complète avec jacuzzi,
- 1 salle de douche complète

Exposition : Nord Ouest, vue jardins, petite échappé mer et Larvotto

L'appartement est vendu avec une cave et une place de parking dans l'immeuble.

La Rousse - Château D'Azur - 3 Pièces



La Rousse - Château D'Azur - 3 Pièces

