

## 2 Pieces avec salon et chambre en facade très lumineux - Chateau d'Azur -

Vente Monaco

Larvotto  
**Exclusivité**

3 100 000 €

Cet appartement de deux pieces est situé dans le bloc B du Chateau d'Azur. C'est un immeuble livré en 1974 mais qui a au cours de ces 5 dernières années vu la rénovation de ses halls d'entrées, paliers d'étages ainsi que de ses parkings. La copropriété a une équipe d'entretien quotidiennement et un service de sécurité/réception 24/24 et 7j/7. Il offre deux accès coté boulevard du Larvotto pour un accès facile vers les plages et la sortie de Monaco ainsi que par le boulevard d'Italie pour rejoindre de nombreux commerces, supermarchés et le centre de la principauté.

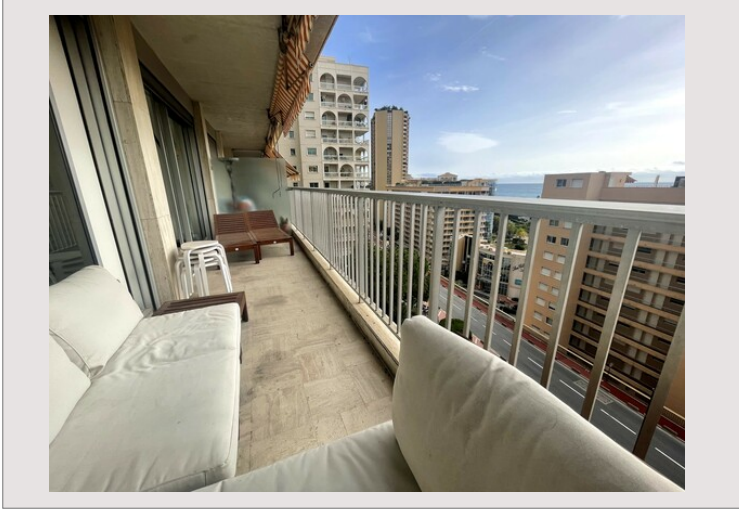
Type de produit	Appartement	Nb. pièces	2
Superficie totale	77 m <sup>2</sup>	Nb. chambres	1
Superficie hab.	66 m <sup>2</sup>	Nb. parking	1
Superficie terrasse	11 m <sup>2</sup>	Immeuble	Château d'Azur
Vue	Ville	Quartier	La Rousse - Saint Roman
Exposition	Sud	Etat	Bon état
Charges annuelles	4 800 €		

Cet appartement de deux pieces principales se compose:

- Une entrée
- une cuisine semi-ouverte
- un living room
- une chambre avec placards, ouverte sur le salon
- une salle de bain
- un toilette indépendant
- un balcon accessible par la chambre et le salon

Ce bien est vendu avec un parking dans la résidence

## 2 Pieces avec salon et chambre en facade très lumineux - Chateau d'Azur - Larvotto





## 2 Pieces avec salon et chambre en facade très lumineux - Chateau d'Azur - Laryotto

