

Fontveille - Palazzo Leonardo - 8 pièces

Vente Monaco

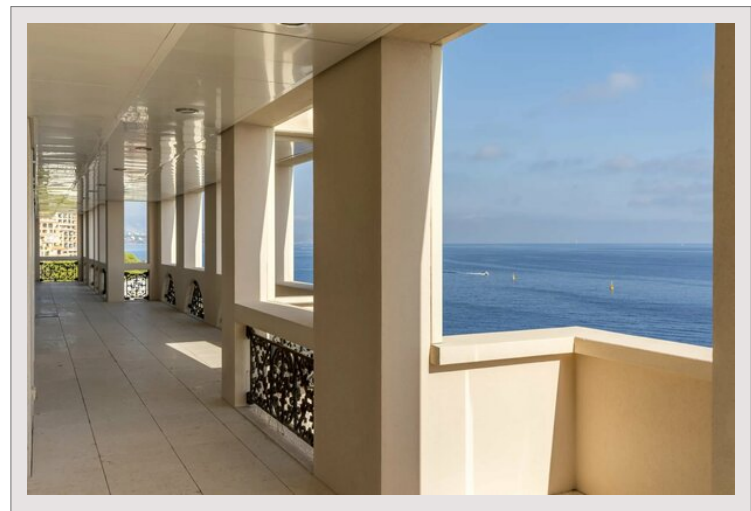
Type de produit	Appartement
Superficie totale	750 m ²
Superficie hab.	500 m ²
Superficie terrasse	250 m ²
Superficie jardin	750 m ²
Vue	Vue dégagée
Charges annuelles	120 000 €

Prix sur demande

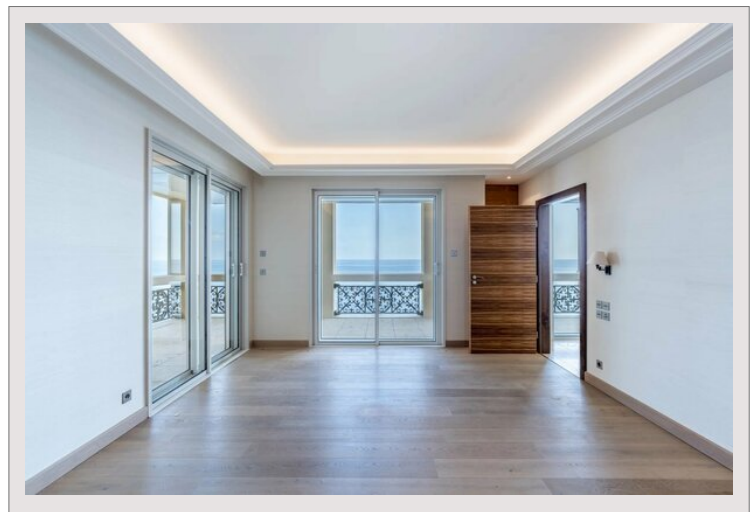
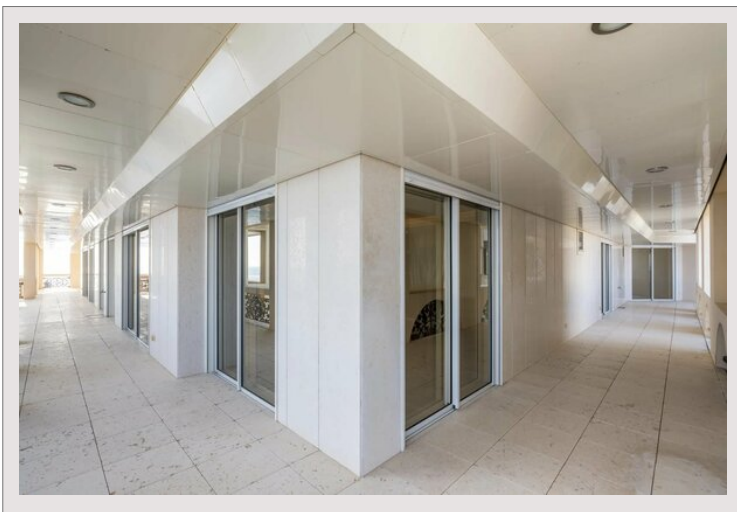
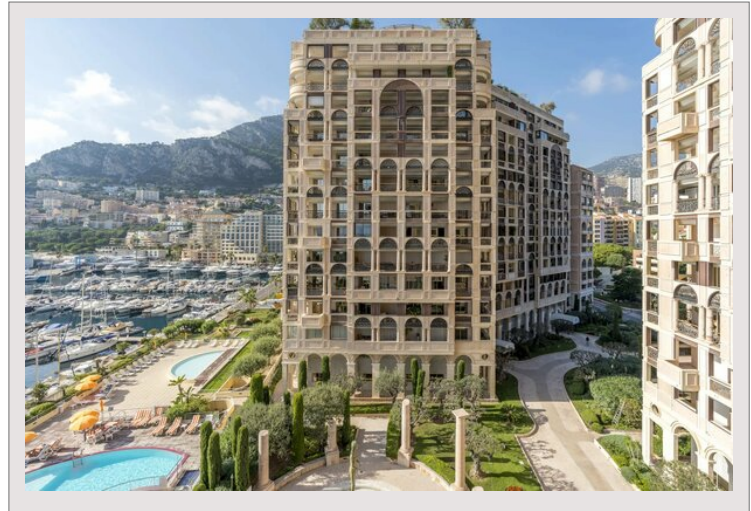
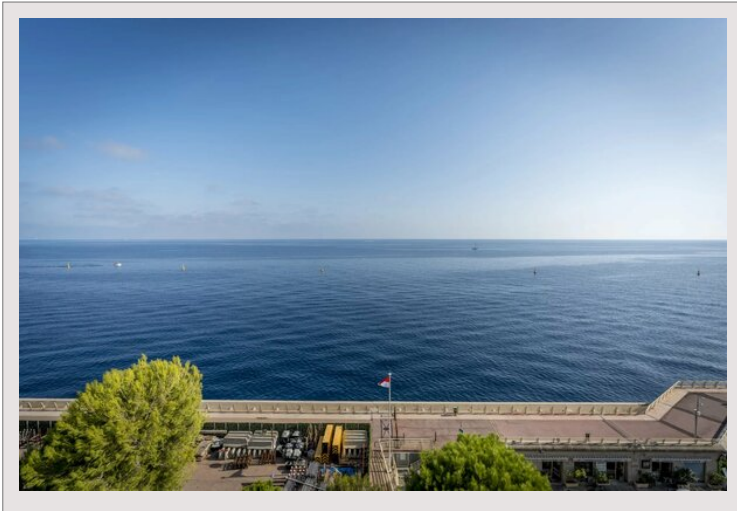
Nb. pièces	5+
Nb. chambres	4
Nb. caves	1
Nb. box	8
Immeuble	Palazzo Leonardo
Quartier	Fontveille

Situation exceptionnelle à 50m de la mer :

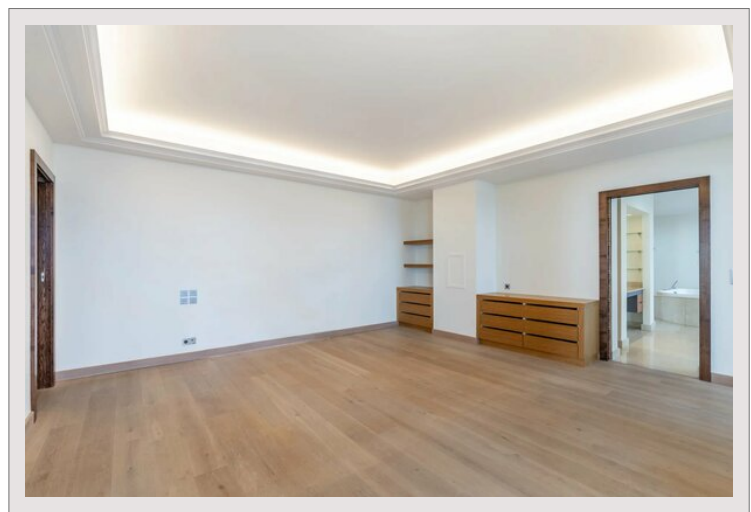
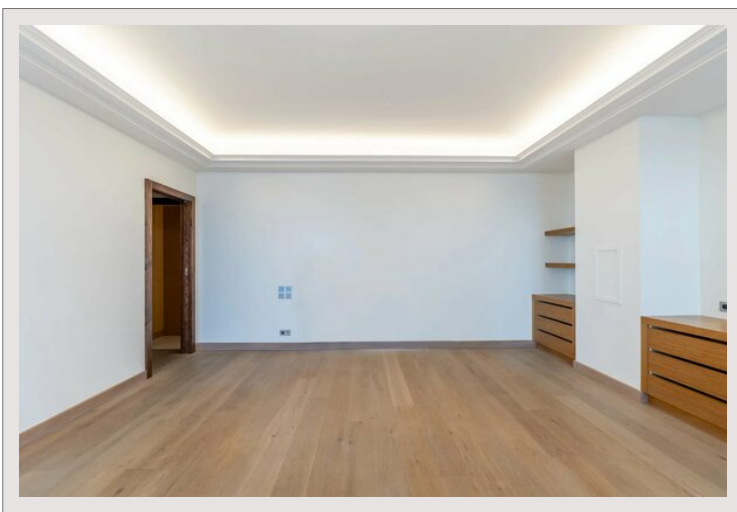
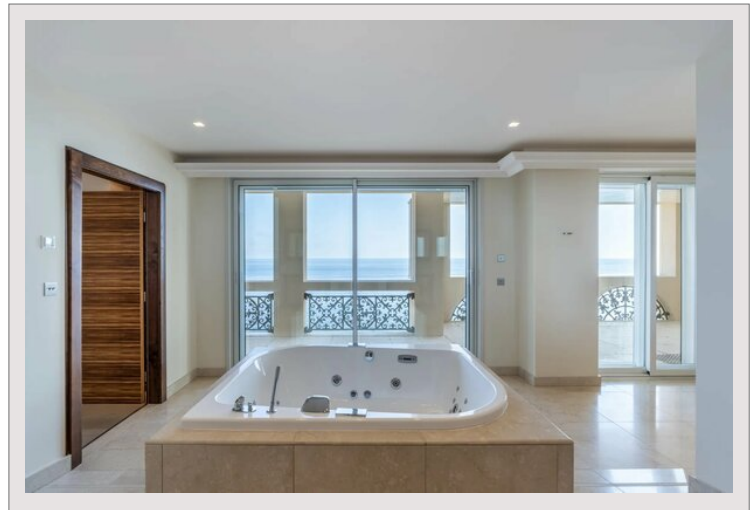
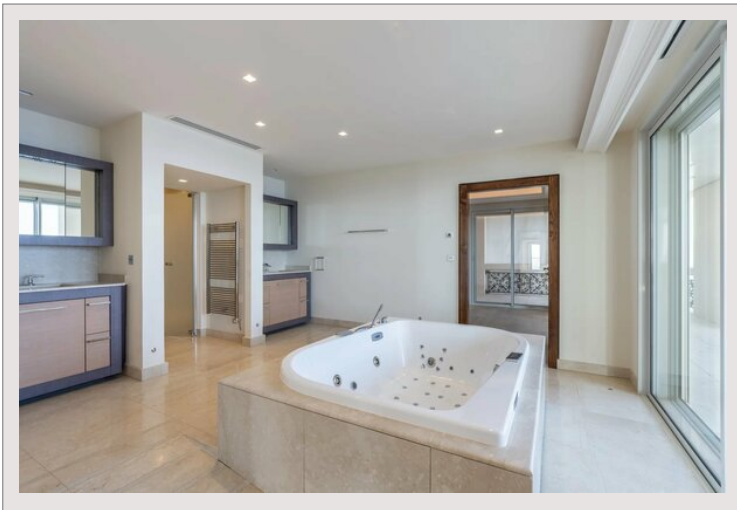
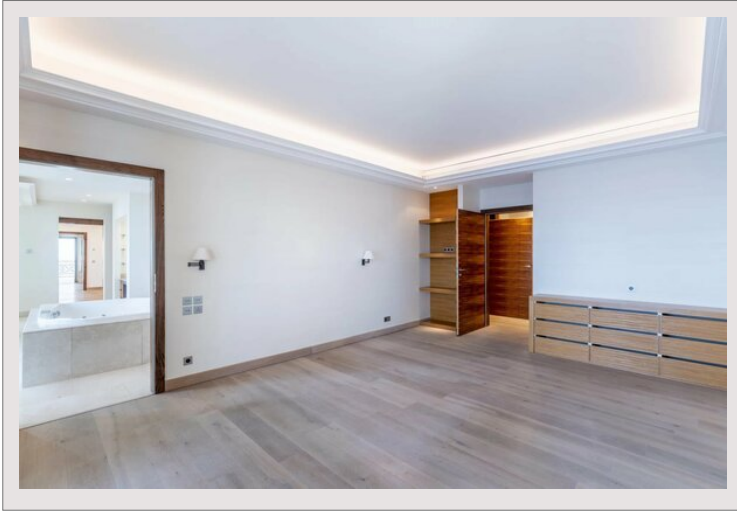
- Vue imprenable sur la mer à 180°.
- Proche de la roseraie, des restaurants du port de Fontveille et du supermarché Carrefour.
- Les nuisances sonores des hélicoptères sont très limitées grâce au quadruple vitrage. Le montage d'un vitrage supplémentaire autour d'une partie ou de la totalité de la terrasse est autorisé.
- Surface habitable ± 500 m², terrasses ± 200 m², 8 garages, 2 caves, 4 chambres, 2 salons, 2 bureaux, ...
- La privatisation de la partie centrale entre les ascenseurs est possible.
- Cave à vin climatisée pour plus de 300 bouteilles (à l'intérieur de l'appartement).
- Concierge en service 24/24h, 7/7j.
- Accès à des piscines privées (partagées avec d'autres propriétaires).



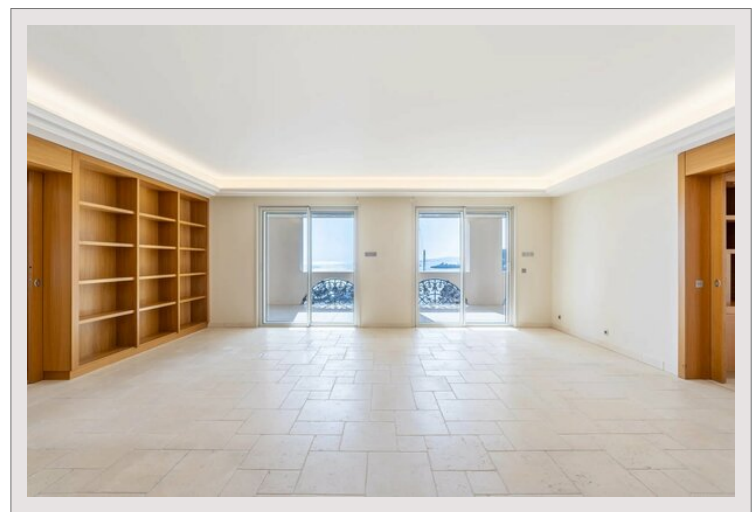
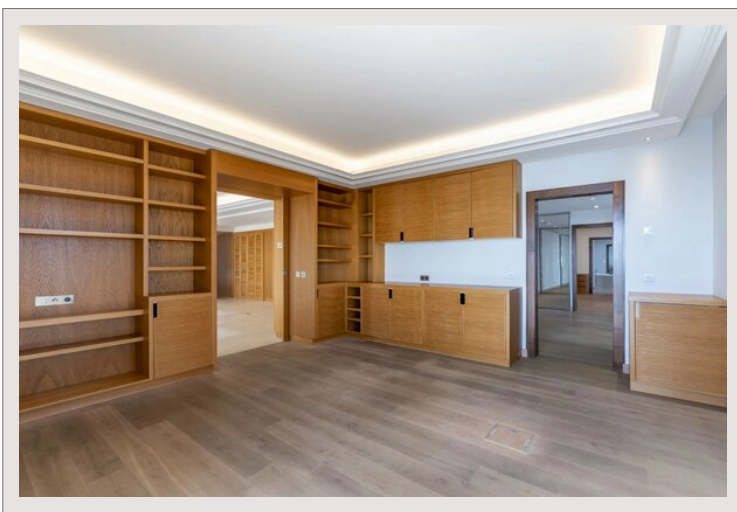
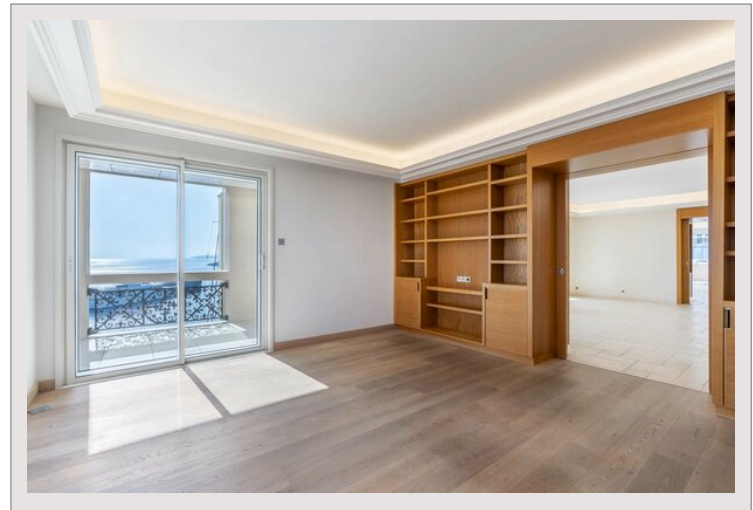
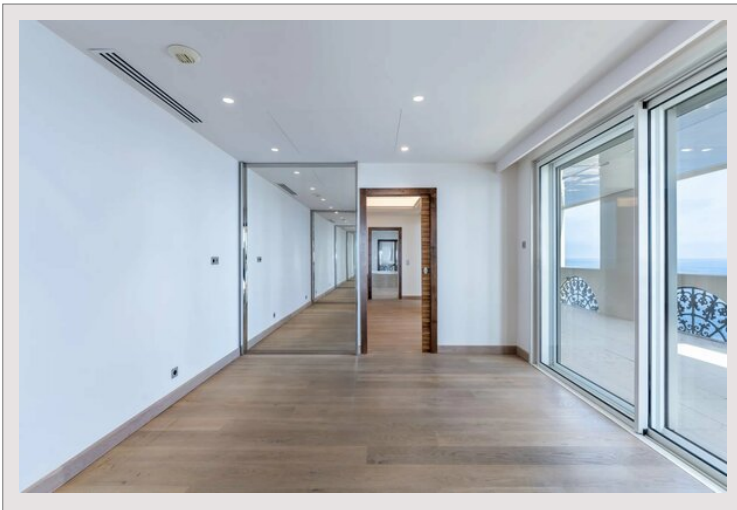
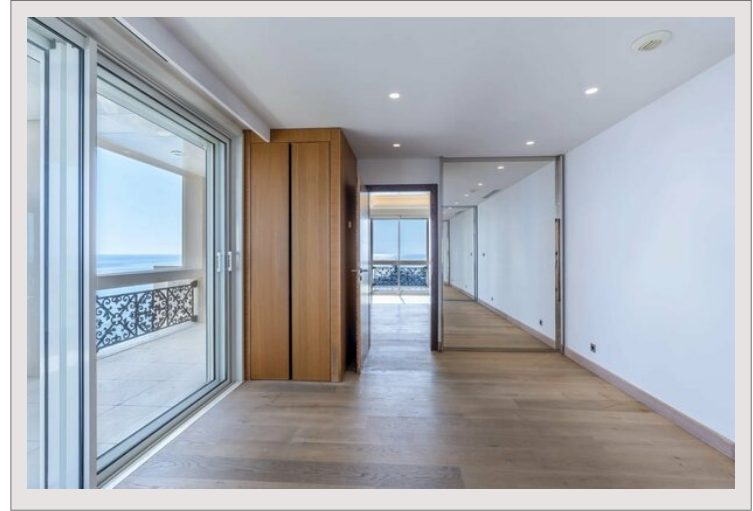
Fontveille - Palazzo Leonardo - 8 pièces



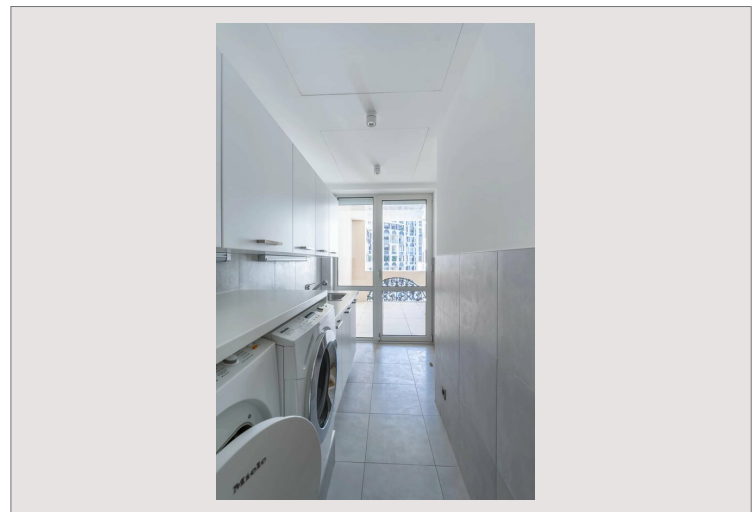
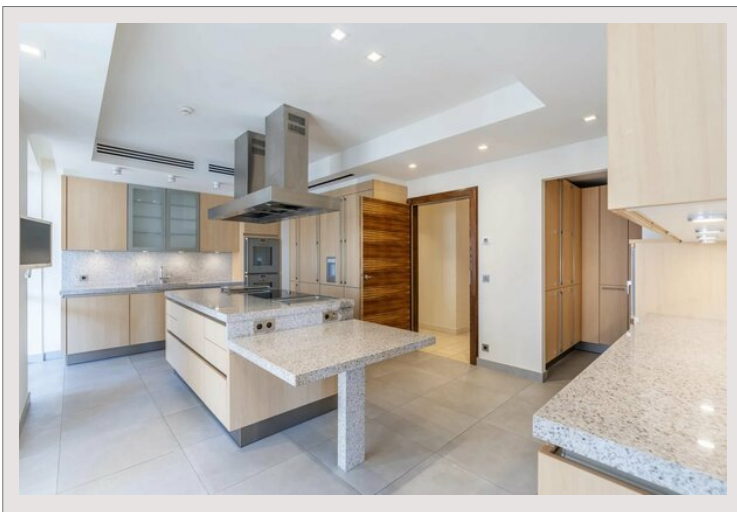
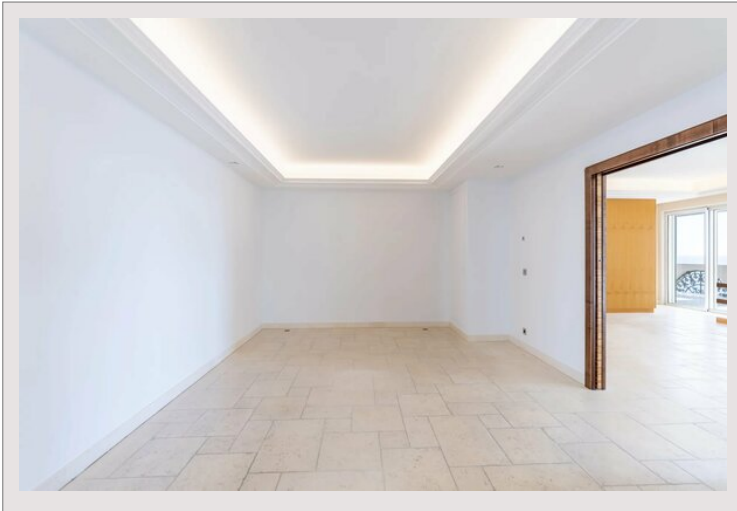
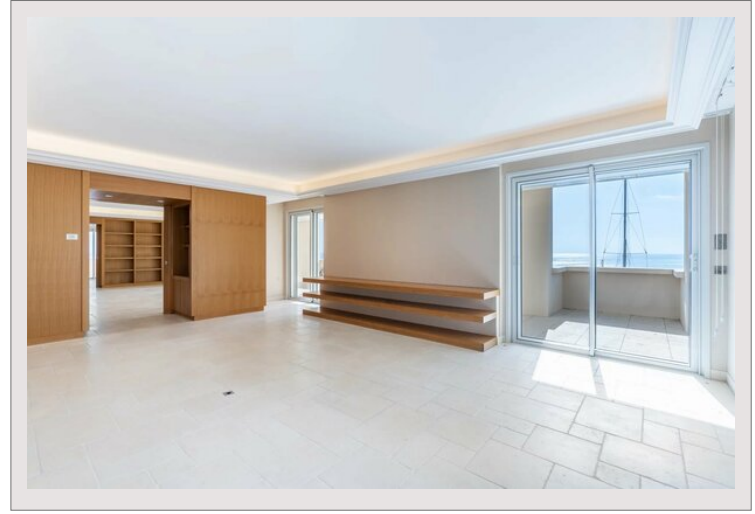
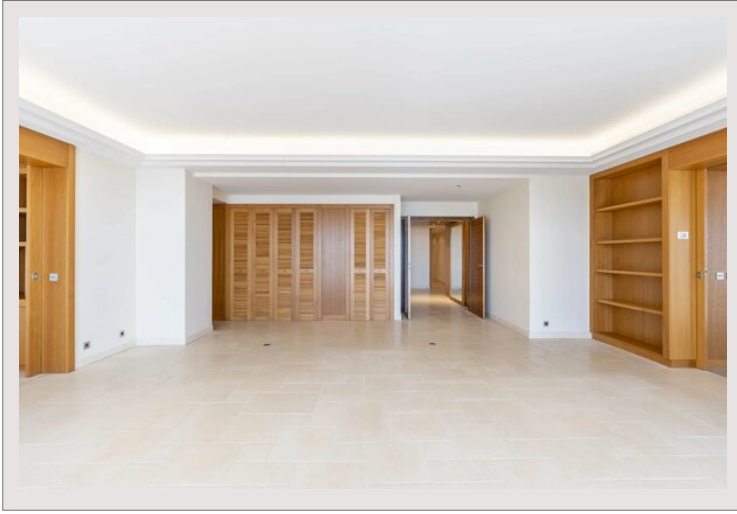
Fontveille - Palazzo Leonardo - 8 pièces



Fontveille - Palazzo Leonardo - 8 pièces



Fontveille - Palazzo Leonardo - 8 pièces



Fontveille - Palazzo Leonardo - 8 pièces

