

Château Périgord II - Duplex Penthouse Rénové

Location Monaco

Exclusivité

35 000 € / mois

+ Charges : 850 €

Type de produit	Appartement	Nb. pièces	5
Superficie totale	250 m ²	Nb. chambres	4
Superficie hab.	189 m ²	Nb. parking	1
Superficie terrasse	61 m ²	Nb. caves	1
Superficie jardin	250 m ²	Immeuble	Château Perigord II
Vue	Vue dégagée	Quartier	La Rousse - Saint Roman
Exposition	Sud	Etat	Neuf
Date de libération	01/09/2024		

Quartier La Rousse, dans un immeuble de standing des années 1973 avec conciergerie 24h/24, édifié sur 35 étages et proposant tous types d'appartements allant du studio au 4 pièces et duplex-penthouse avec de larges terrasses.

Ce magnifique duplex-penthouse d'une surface habitable de 189 m² et de 61 m² de terrasses est en cours de rénovation avec des matériaux haut de gamme et des finitions de qualité.

Situé au 34ème et 35ème étage, cet appartement traversant d'exception bénéficie d'une vue mer panoramique imprenable et d'un ensoleillement optimal.

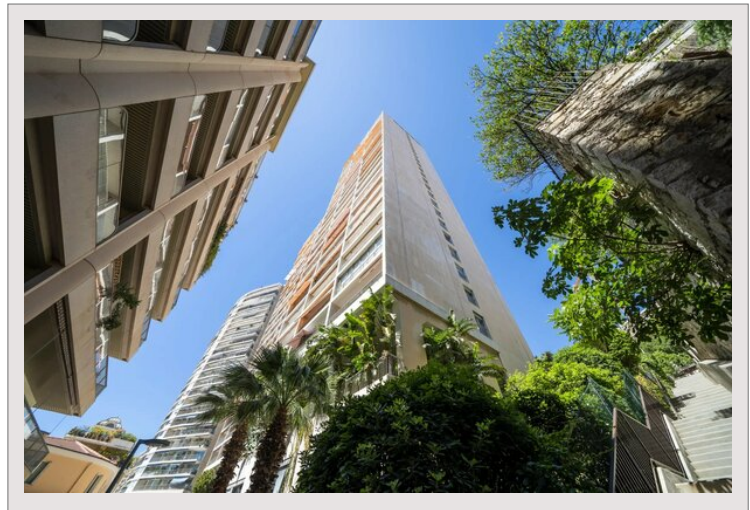
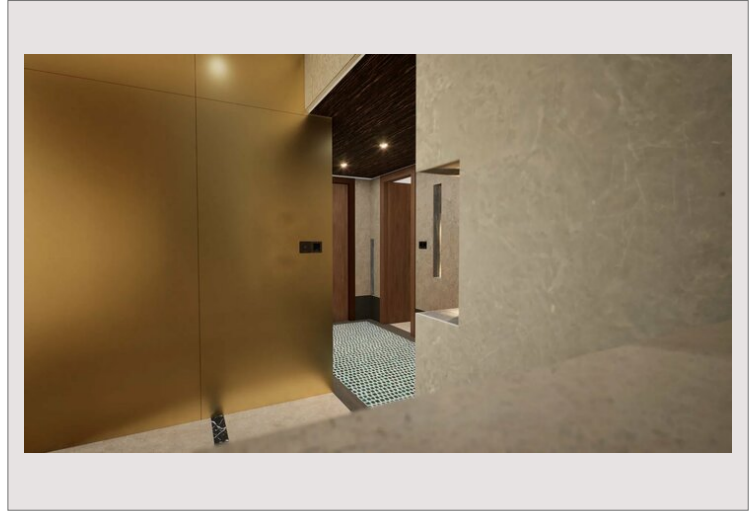
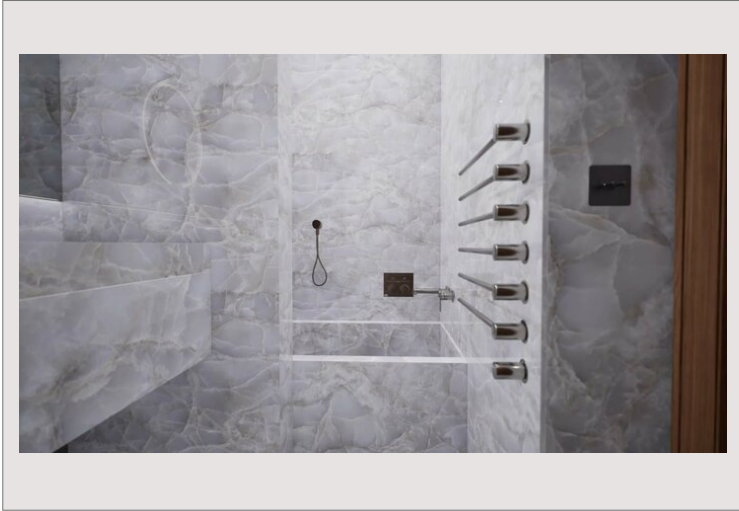
Il est composé au rez-de chaussée de : Hall d'entrée avec dressing et toilettes invités, grand double séjour ouvrant sur de belles et larges terrasses avec vue mer, une cuisine équipée Bulthaup, une chambre, une salle de douche complète, un escalier d'architecte menant au premier étage. Au premier étage : un salon/bibliothèque privatif avec accès direct à la terrasse, une chambre de maître en façade ouvrant sur la large terrasse avec sa vue mer, son dressing et sa salle de douche, deux chambres ainsi qu'une salle de bains et toilettes séparés.

Un parking et deux caves dans l'immeuble.

Château Périgord II - Duplex Penthouse Rénové



Château Périgord II - Duplex Penthouse Rénové



Château Périgord II - Duplex Penthouse Rénové

