

4/5 pièces avec panorama

Location Monaco

21 000 € / mois

Type de produit	Appartement	Nb. pièces	5
Superficie totale	294 m ²	Nb. chambres	3
Superficie hab.	221 m ²	Nb. caves	1
Superficie terrasse	73 m ²	Immeuble	Patio Palace
		Quartier	Jardin Exotique

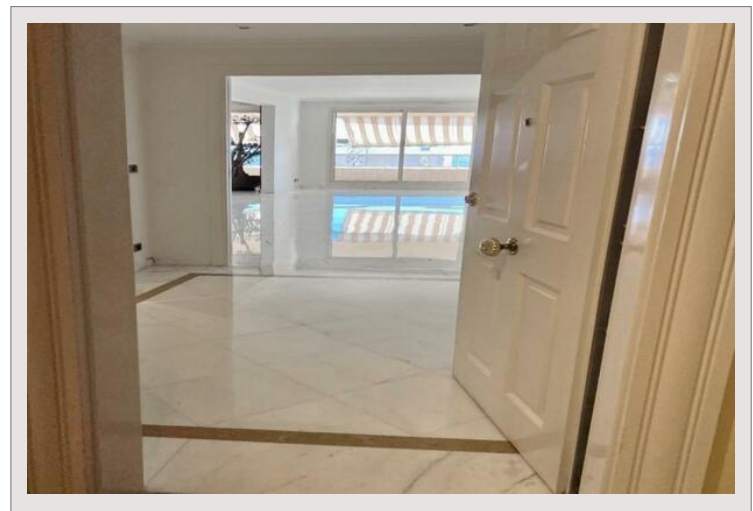
Situé en étages élevés de la résidence le Patio Palace, avec piscine privée et service de conciergerie 24/7, l'appartement se pare d'une vue exceptionnelle sur la Grande Bleue, mais également sur le port et le Rocher".

Bénéficiant d'un très bon agencement, avec toutes les pièces principales ouvrant sur la terrasse face à la mer, l'appartement est très lumineux. Comme en témoigne le double séjour, avec sa salle à manger distincte, tous deux sont dotés de grandes baies vitrées, soulignant la décoration intérieure de qualité. Pour parfaire l'espace jour, une cuisine généreuse et indépendante complète le confort familial.

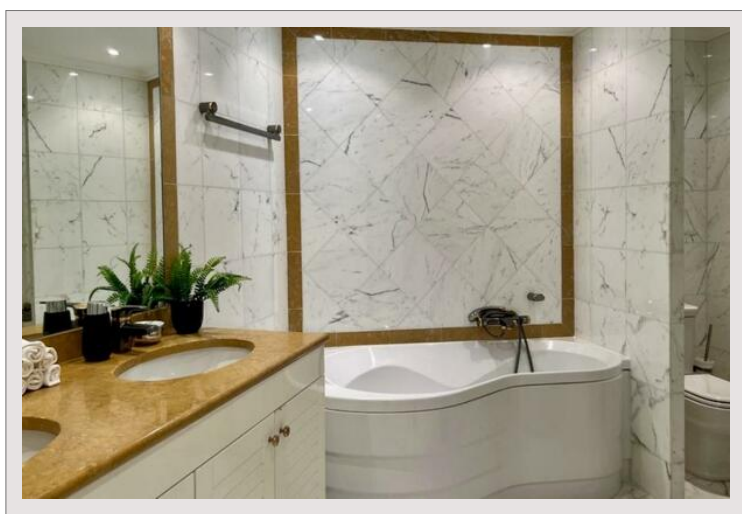
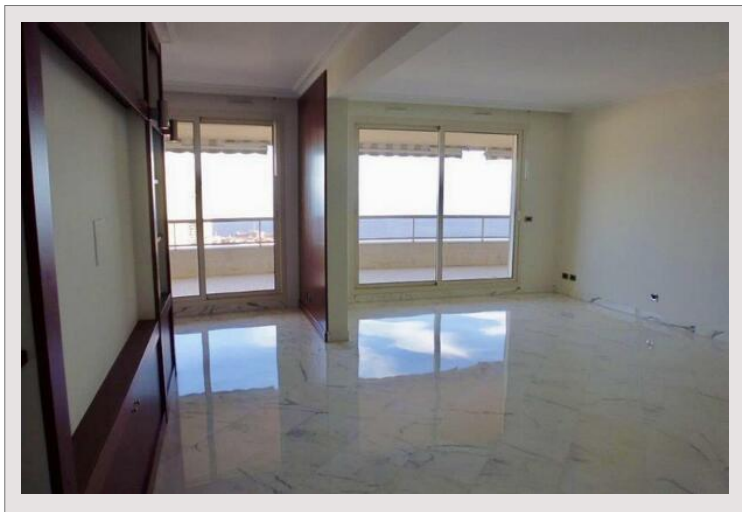
L'espace nuit arbore 3 chambres en-suite, dont une spacieuse Master avec dressing walk-in, bénéficiant toutes de la vue mer.

L'appartement s'accompagne de 2 caves et 4 places de parking.

Disponible à partir de Novembre 2023 - Bail de 2 ans"



4/5 pièces avec panorama



4/5 pièces avec panorama

