

Fontvieille - Seaside Plaza - 469 m²

Vente Monaco

37 540 000 €

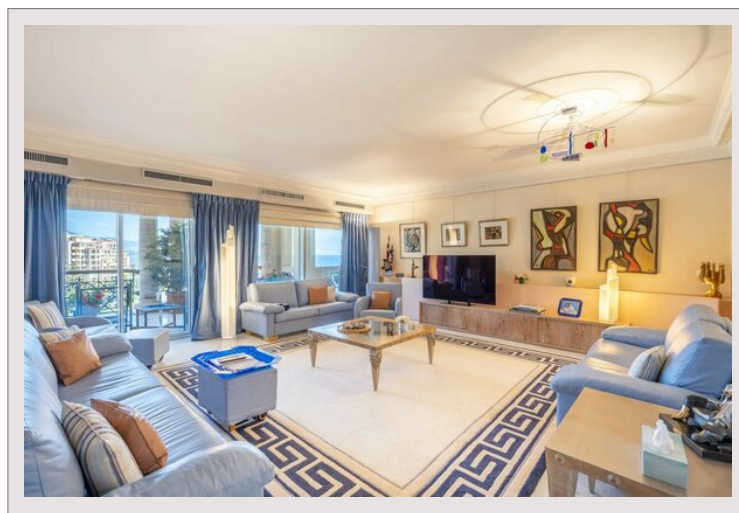
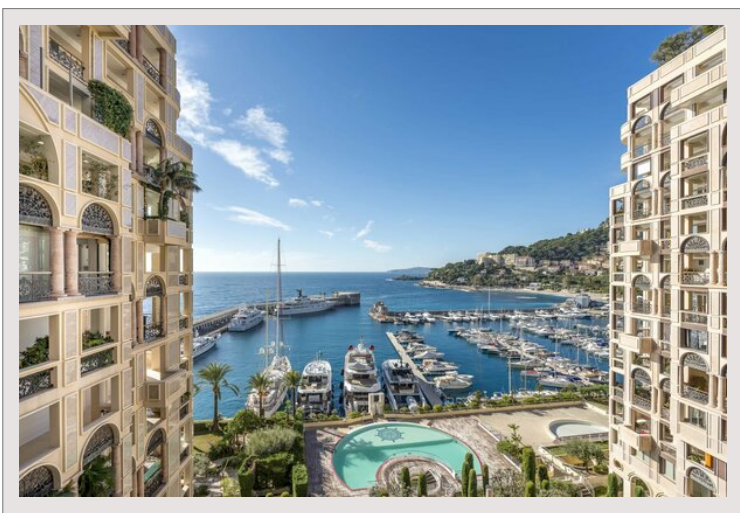
Type de produit	Appartement	Nb. pièces	5+
Superficie totale	469 m ²	Nb. parking	2
Superficie hab.	330 m ²	Nb. caves	1
Superficie terrasse	139 m ²	Immeuble	Seaside Plaza
Superficie jardin	469 m ²	Quartier	Fontvieille
Vue	Vue dégagée		

Nichés dans une position privilégiée en bord de mer, ces deux somptueux appartements fusionnés occupent le même étage au sein de l'une des résidences les plus prisées et prestigieuses de Monaco : le luxueux Seaside Plaza. Cette résidence d'exception débord d'installations haut de gamme, comprenant une salle de sport ultramoderne, deux piscines à débordement, un service de sécurité hautement qualifié et une conciergerie offrant des services impeccables.

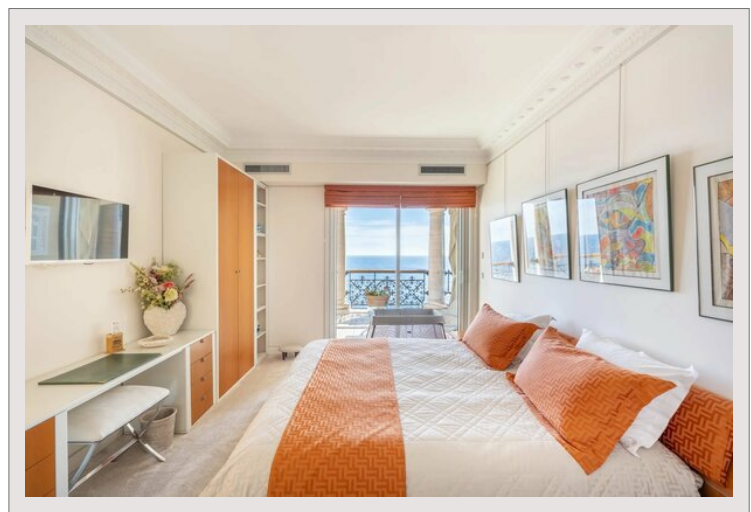
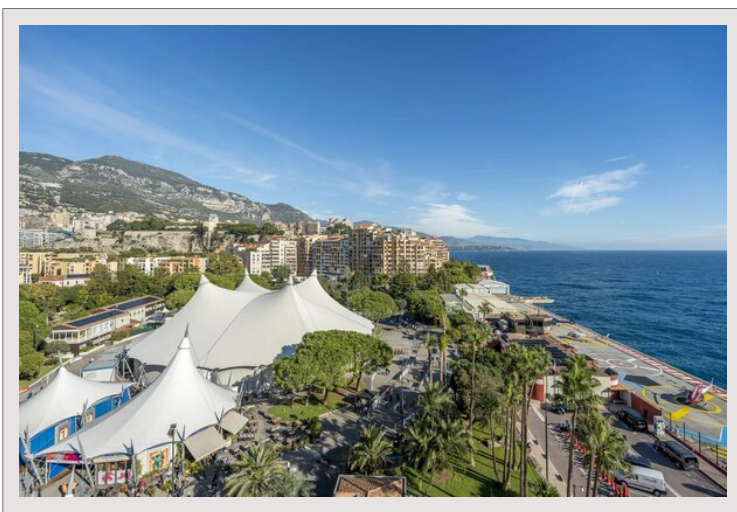
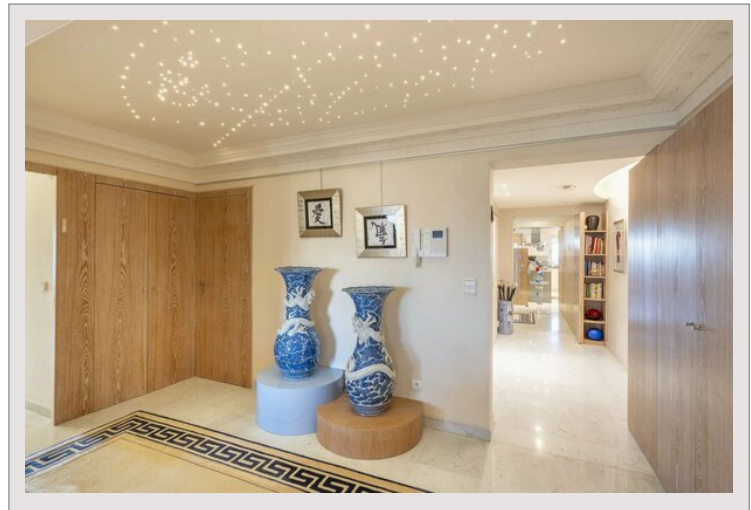
Cette fusion de deux demeures crée un espace remarquablement vaste, offrant une vue panoramique à couper le souffle sur la mer Méditerranée, s'étendant majestueusement de l'Italie au Cap Ferrat. Bénéficiant d'une triple exposition est-sud-est, cette propriété est inondée de lumière naturelle et est équipée d'un ascenseur privé, ajoutant une touche supplémentaire d'élégance et de confort.

L'appartement, d'une superficie habitable de 330 m², est une véritable oasis de luxe, proposant cinq chambres somptueuses, quatre salles de bains exquises, deux vastes salons élégants, une salle à manger raffinée et une cuisine spacieuse équipée des dernières technologies. De plus, de généreux balcons de 139 m² offrent un espace extérieur idéal pour se détendre et profiter de la vue panoramique. Chaque pièce principale s'ouvre sur une terrasse, offrant ainsi une connexion harmonieuse entre l'intérieur et l'extérieur.

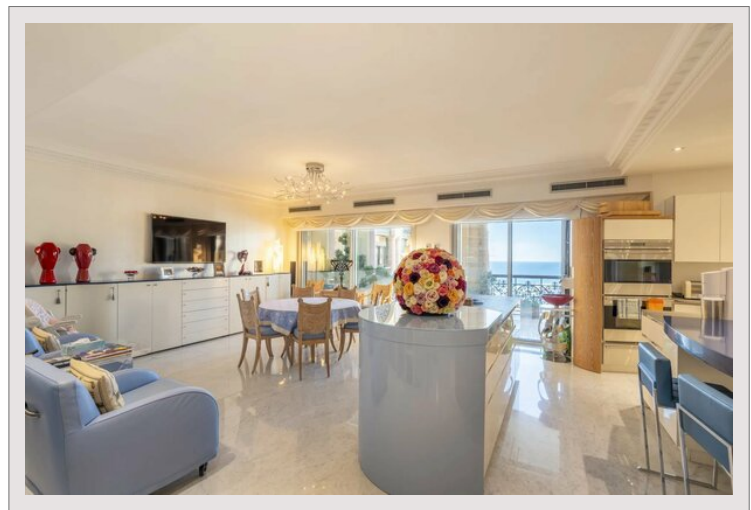
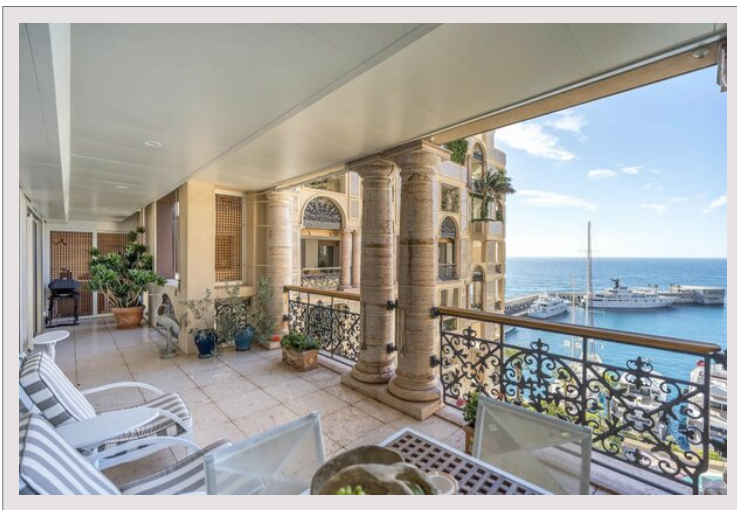
Cette propriété d'exception est complétée par deux caves privées et deux places de parking exclusives, ajoutant une touche supplémentaire de luxe et de commodité à cette adresse prestigieuse.



Fontvieille - Seaside Plaza - 469 m²



Fontvieille - Seaside Plaza - 469 m²



Fontvieille - Seaside Plaza - 469 m²



Fontvieille - Seaside Plaza - 469 m²

