

PARK PALACE - 6/7 PIÈCES DE GRAND STANDING

Location Monaco

Exclusivité

56 500 € / mois

+ Charges : 3.000 €

Appartement somptueux et unique, entièrement rénové et situé dans le prestigieux Carré d'Or. Ce bien immobilier en étage élevé bénéficie d'une vue exclusive sur l'Hôtel Hermitage, la Principauté de Monaco et la mer.

Type de produit	Appartement	Nb. pièces	5+
Superficie totale	584 m ²	Nb. chambres	3
Superficie hab.	280 m ²	Nb. parking	2
Superficie terrasse	304 m ²	Nb. caves	2
Vue	Mer, port et Rocher	Immeuble	Park Palace
Exposition	Sud / Est / Ouest	Quartier	Carré d'Or
Etat	Prestations luxueuses	Date de libération	Immédiatement
Usage mixte	Oui		

Situé dans le prestigieux et convoité quartier du Carré d'or à deux pas de la place du Casino et côtoyant les prestigieux Hôtel de Paris et de l'Hermitage, dans une résidence de standing, avec concierge 24h/24, piscine couverte, sauna et salle de fitness.

Ce somptueux et unique appartement de 6 à 7 pièces en étage élevé, a été entièrement rénové avec des matériaux de grande qualité. Ce bien bénéficie d'une magnifique vue sur la mer, le port de Monaco et le Palais.

Cet appartement de 279,5 m² habitables se compose d'un grand salon en suite, ouvrant sur une salle manger pouvant accueillir de nombreux convives et son espace bureau, ainsi qu'une belle veranda, donnant sur la terrasse principale. Une spacieuse cuisine indépendante entièrement équipée se situe à proximité du hall d'entrée. Toilettes invités.

Trois grandes chambres, dont une de maîtres avec salle de bains et dressing en suite, une chambre avec dressing en suite et salle d'eau et une chambre avec dressing en suite, avec salle de bains séparés. 304 m² de terrasses, dont 58 m² couvertes et ses deux loggias entourent l'appartement, avec de nombreux espaces pour s'y installer confortablement. Sur la principale terrasse extérieure, nous y retrouvons un grand espace aménageable en salon d'été avec une splendide vue, une piscine vitrée, un WC extérieur et un local piscine.

Deux emplacements de parkings et deux caves dans la résidence complètent ce bien de prestige. Possibilité de louer 2 parkings en sus.



VALERI
AGENCY

Valeri Agency

7 Avenue des Papalins

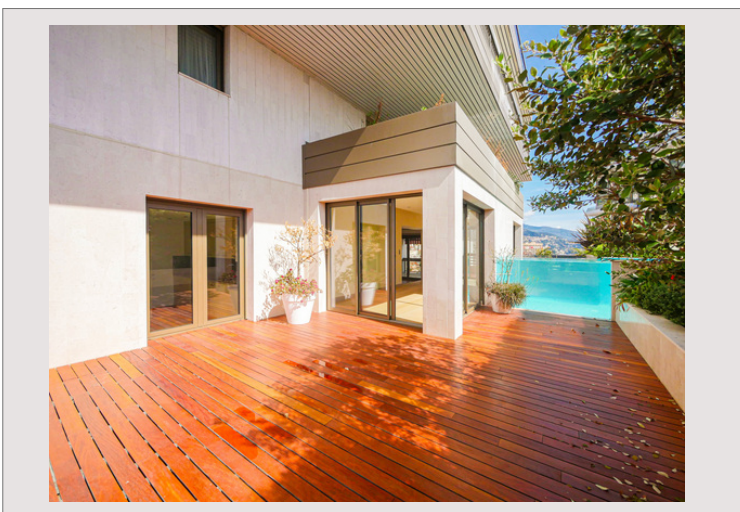
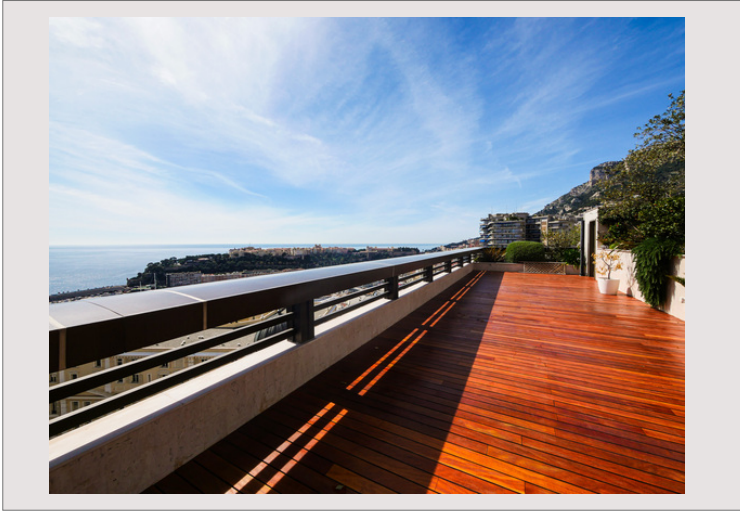
98000 Monaco

Tél : +377 92 16 16 32

contact@valeri-agency.com

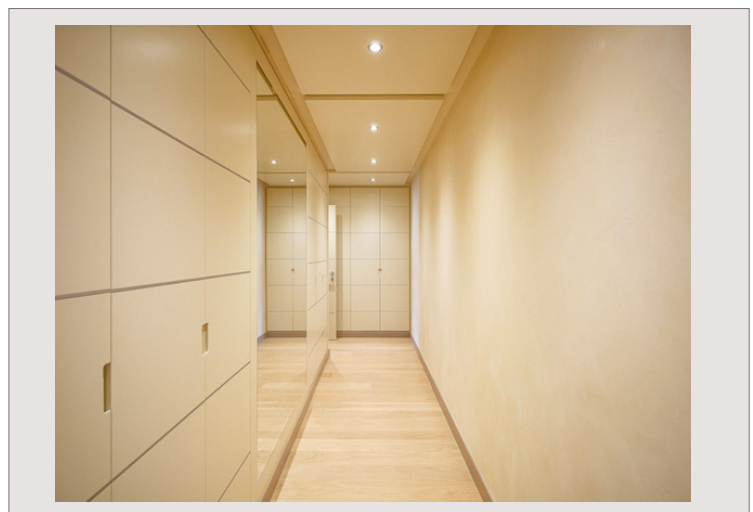
www.valeri-agency.com

PARK PALACE - 6/7 PIÈCES DE GRAND STANDING





PARK PALACE - 6/7 PIÈCES DE GRAND STANDING





PARK PALACE - 6/7 PIÈCES DE GRAND STANDING





PARK PALACE - 6/7 PIÈCES DE GRAND STANDING

