

2 Pièces traversant de 92 m2 avec vue mer - Chateau Perigord II -

Location Monaco

Larousse  
**Exclusivité**

8 500 € / mois

+ Charges : 400 €

Le Chateau Perigord est un immeuble de grande hauteur du quartier Larousse, au dessus des plages du Larvotto au 6 lacets saint Leon. Construit dans les années 70, cet ensemble d'immeubles (chateau Périgord I et Chateau Périgord II) surplombe Monaco et offre donc de jolies vues des appartements. On trouve des studios, 2 pieces de différents modèles, 3 pieces, 4 pieces jusqu'au duplex.

Cet ensemble d'immeuble possède deux accès, par le bas et le bâtiment I pont Larousse, et cote nord pour une sortie rapide vers la France.

Un service de concierge est present 24/24 et 7j/7 au desk Perigord I ainsi qu'à celui du Perigord II. de nombreux restaurants, commerces et supermarchés se trouvent à proximité.

|                     |                      |                    |                         |
|---------------------|----------------------|--------------------|-------------------------|
| Type de produit     | Appartement          | Nb. pièces         | 2                       |
| Superficie totale   | 92 m <sup>2</sup>    | Nb. chambres       | 1                       |
| Superficie hab.     | 75,50 m <sup>2</sup> | Nb. parking        | 1                       |
| Superficie terrasse | 16,50 m <sup>2</sup> | Immeuble           | Château Perigord II     |
| Vue                 | vue mer              | Quartier           | La Rousse - Saint Roman |
| Exposition          | sud                  | Etat               | Très bon état           |
| Etage               | 19                   | Date de libération | Immédiatement           |

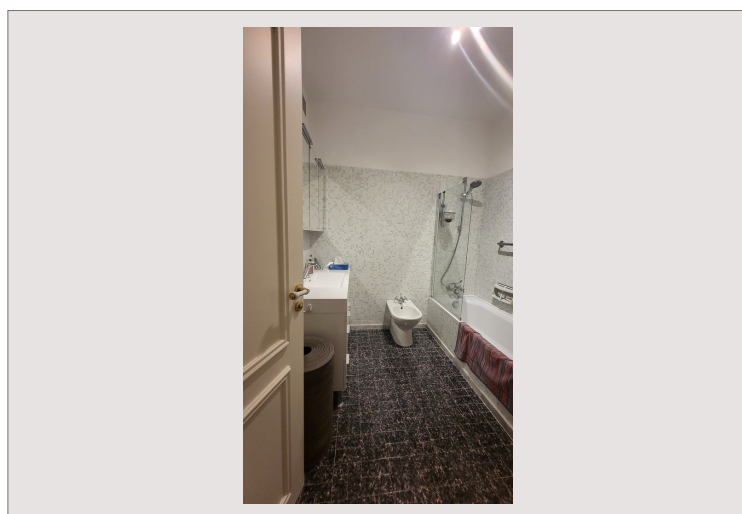
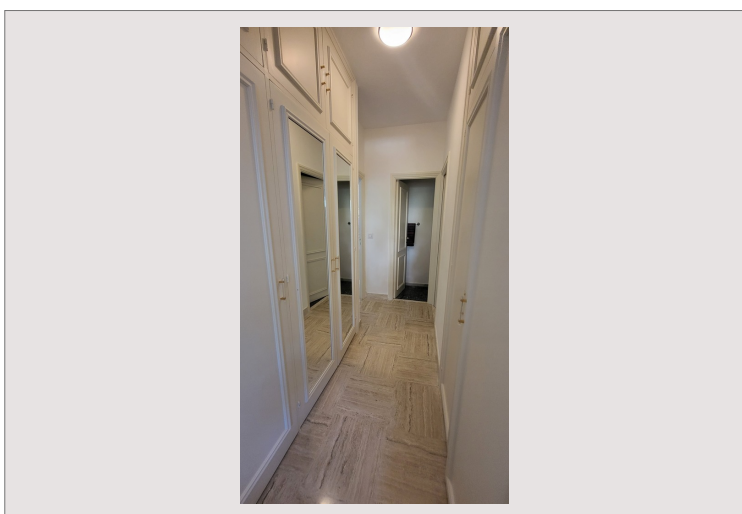
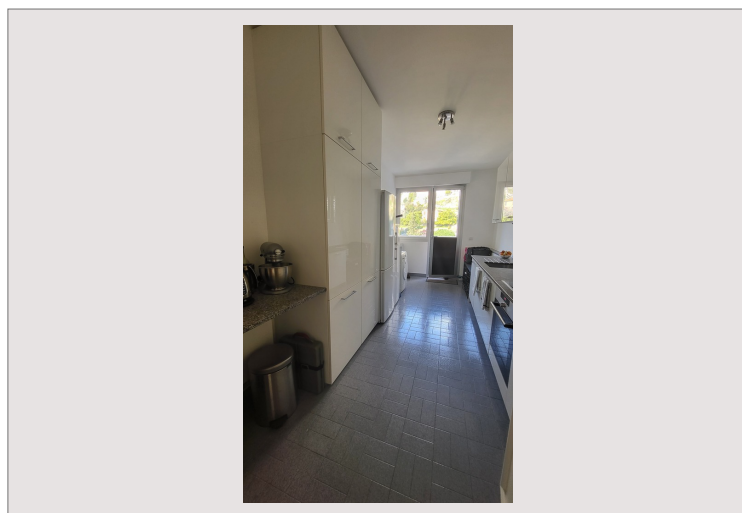
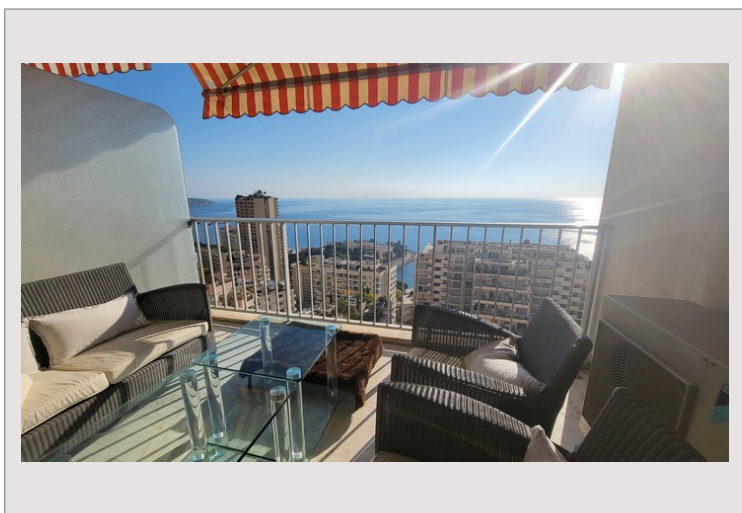
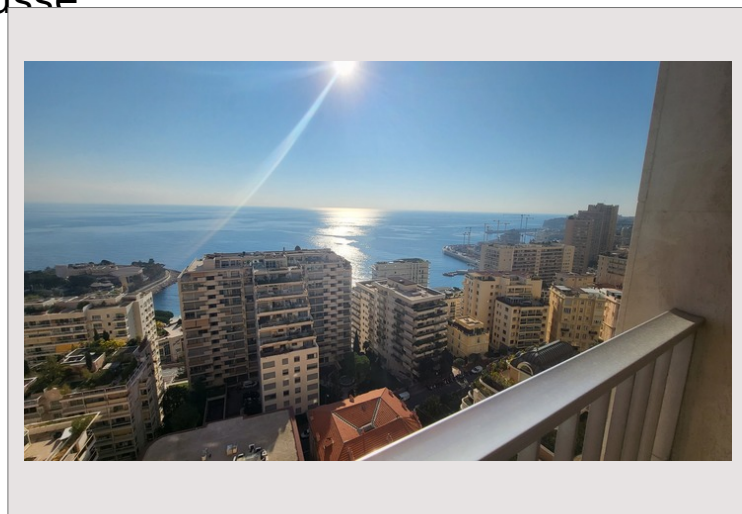
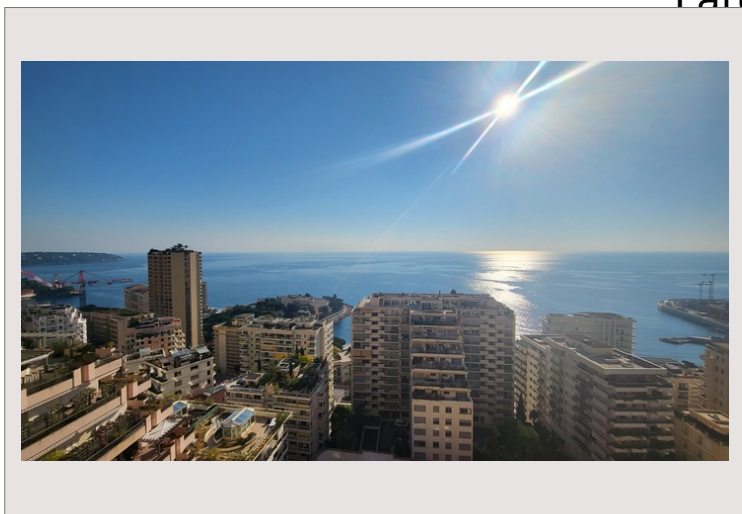
L'appartement de deux pieces principales se compose de:

- Une entrée spacieuse,
- Une salon avec terrasse vue mer exposition Sud,
- Un WC,
- Une grande salle de bains,
- Une grande cuisine indépendantetoute équipée avec fenêtre et accès loggia arrière,
- une chambre avec accès loggia.

L'appartement est doté de nombreux placards.

Un parking à proximité (Château d'Azur) est inclus.

## 2 Pièces traversant de 92 m2 avec vue mer - Chateau Perigord II - Larousse



## 2 Pièces traversant de 92 m2 avec vue mer - Château Perigord II - Larousse

