

ELEGANT & LUXUEUX 5 PIECES

Vente Monaco

7 200 000 €

Dans un immeuble bourgeois, au coeur de Monaco, à deux pas des commerces et des écoles et à quelques mètres des plages du Larvotto.

Type de produit	Appartement	Nb. pièces	5
Superficie totale	150 m ²	Nb. chambres	3
Superficie hab.	140 m ²	Nb. caves	1
Superficie terrasse	10 m ²	Immeuble	La Radieuse
Vue	mer	Quartier	La Rousse - Saint Roman
Exposition	Sud-Est	Etat	Prestations luxueuses
Etage	Elevé	Date de libération	Immédiatement

Somptueux appartement de trois chambres, situé au sein d'un immeuble bourgeois prestigieux, où chaque détail respire l'élégance. Dès l'entrée, le sol en bois de chêne massif crée une atmosphère chaleureuse et sophistiquée, accueillant les résidents avec une touche de luxe naturel.

Le salon, baigné de lumière naturelle à travers de grandes fenêtres à guillotine, présente un parquet en chêne richement poli, ajoutant une touche intemporelle à l'espace. Les hauts plafonds accentuent le caractère noble de cet appartement, offrant un cadre idéal pour se détendre ou recevoir des invités.

La cuisine, un véritable joyau de fonctionnalité et d'esthétique, est équipée d'appareils modernes de haute qualité, contrastant magnifiquement avec les armoires en bois de chêne. Cet espace devient le cœur de la maison, alliant la praticité contemporaine à la splendeur intemporelle.

La suite parentale, spacieuse et raffinée, bénéficie d'un parquet en chêne continu, créant une ambiance chaleureuse et harmonieuse. La salle de bains attenante est une oasis de détente, avec des finitions de hautes qualités et des équipements modernes.

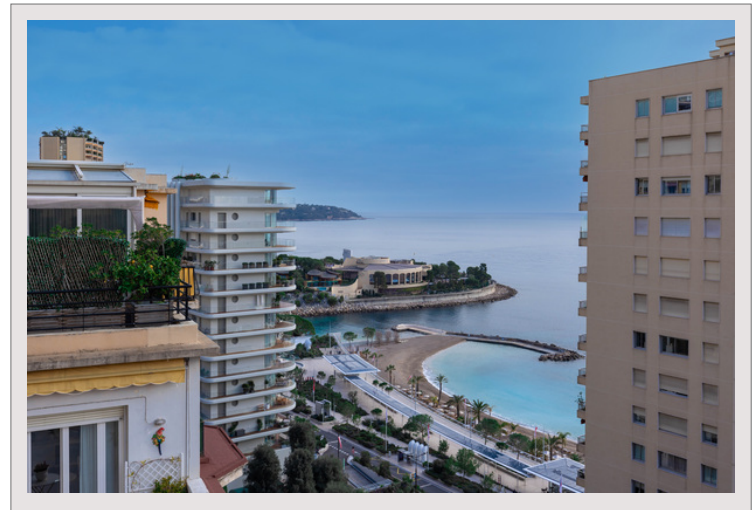
Les deux autres chambres, dotées de parquets en chêne élégants, offrent un espace confortable et accueillant, complété par des fenêtres généreuses qui inondent les pièces de lumière naturelle.

Les salles de bains supplémentaires, sont des espaces de détente raffinés, avec des installations sanitaires de haute qualité et des détails élégants.

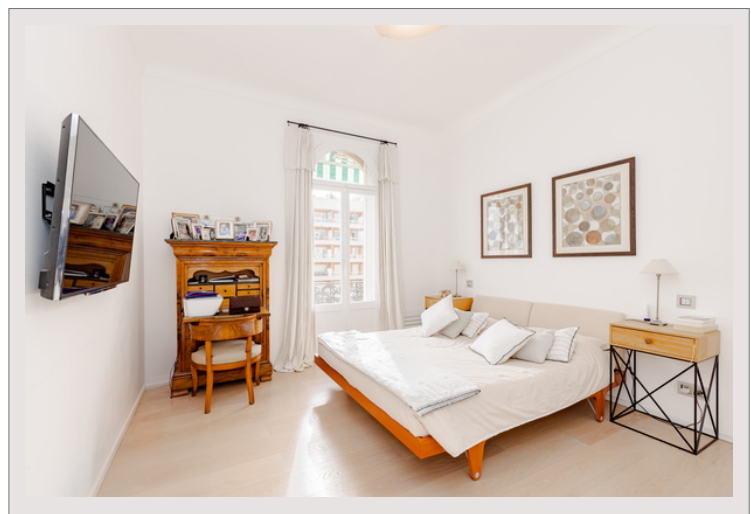
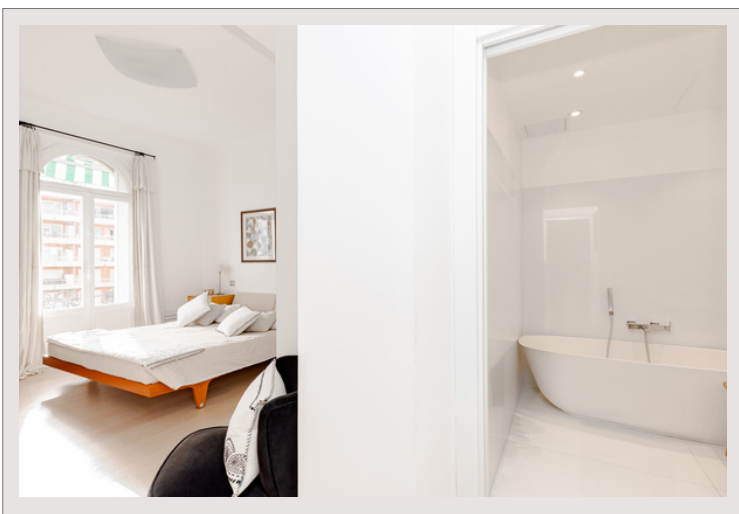
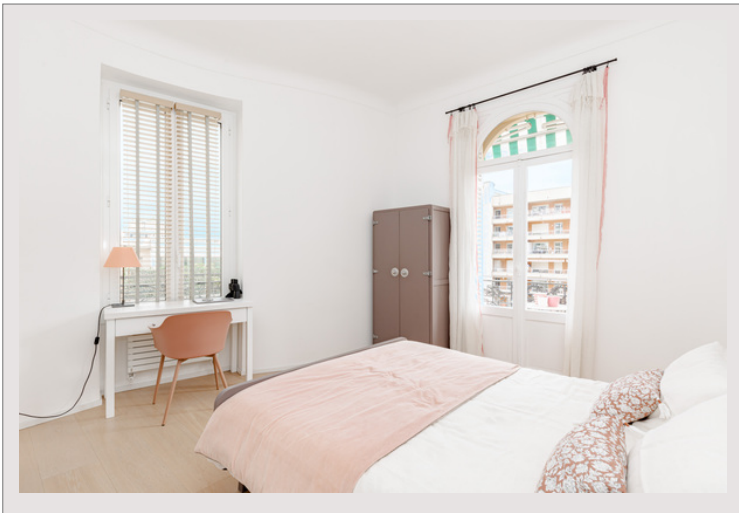
Cet appartement, dans un immeuble bourgeois, offre également des espaces communs soigneusement entretenus, tels qu'un hall d'entrée impressionnant, un jardin privatif et une salle de fitness exclusive, créant ainsi un cadre de vie exceptionnel où le charme du bois de chêne se marie à la sophistication de l'architecture classique.

Un parking en location et une cave complète ce bien.

ELEGANT & LUXUEUX 5 PIECES



ELEGANT & LUXUEUX 5 PIECES



ELEGANT & LUXUEUX 5 PIECES

