

## SPACIEUX 2P DOMINANT LE PORT DE FONTVIEILLE - RÉSIDENCE "LE

Location Monaco

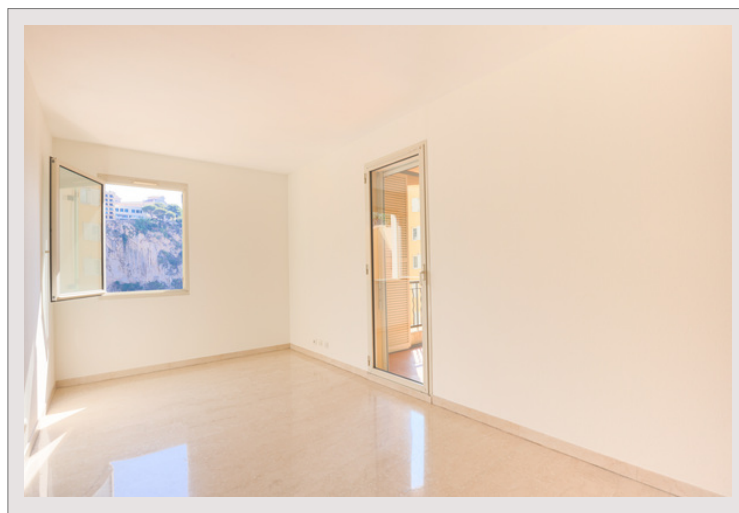
**BOTTICELLI"**  
**Exclusivité**

**5 600 € / mois**  
+ Charges : 350 €

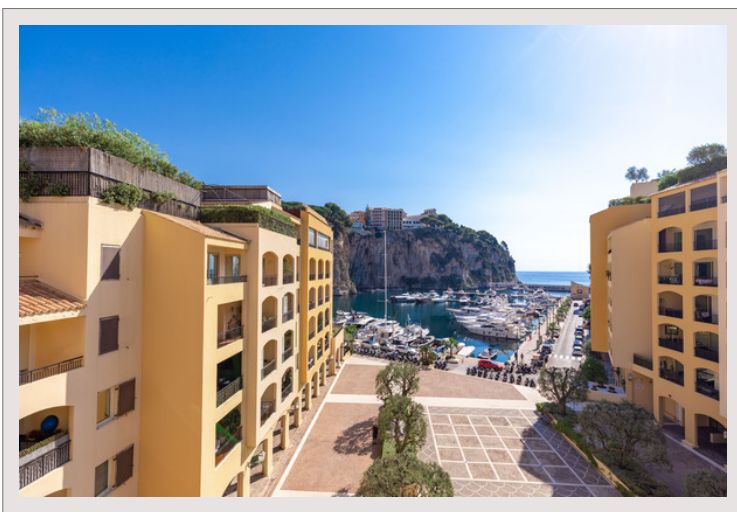
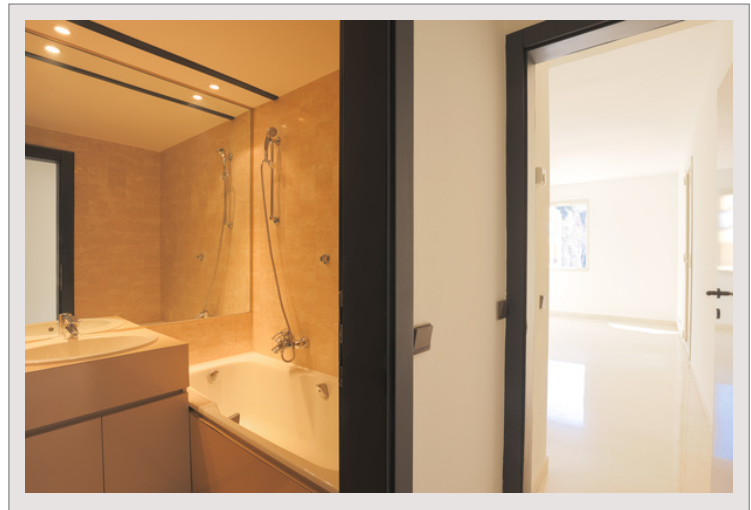
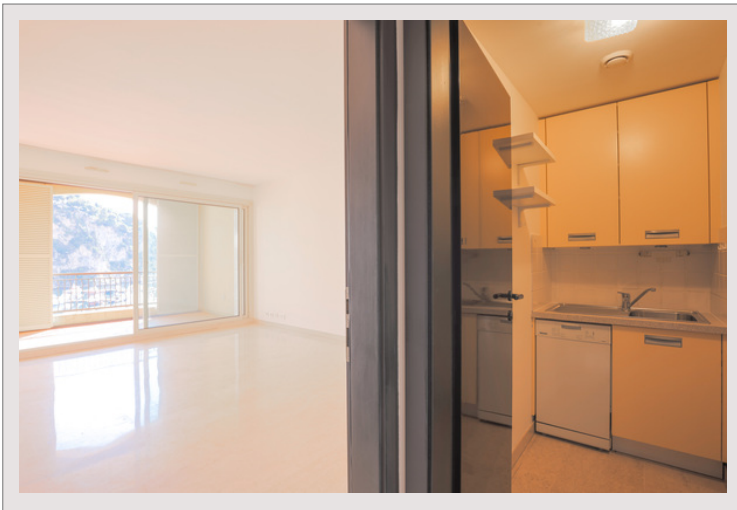
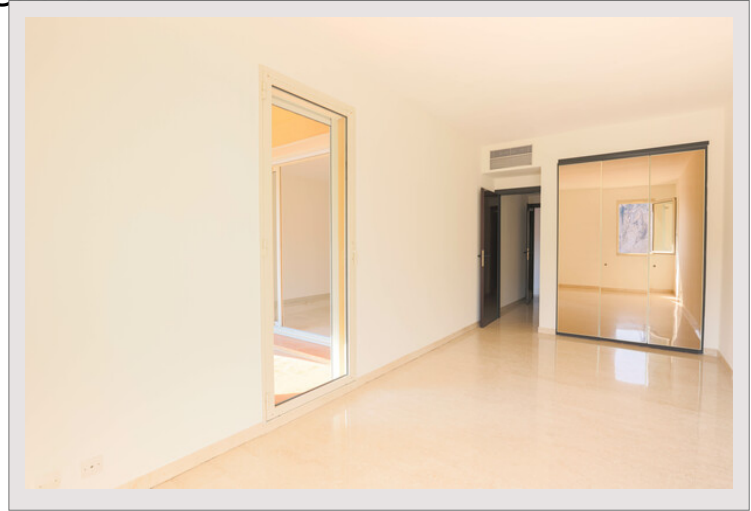
Spacieux deux pièces avec belle terrasse offrant une vue sur la place du Quai Jean-Charles Rey , le Port de Fontvieille et la mer. Ce joli deux pièces au calme en plein cœur du quartier de Fontvieille est proche de toutes les commodités et de nombreux restaurants réputées de la Principauté de Monaco. Ce bien est complété par une grande cave et un Parking.

Type de produit	Appartement	Nb. pièces	2
Superficie totale	76 m <sup>2</sup>	Nb. chambres	1
Superficie hab.	67 m <sup>2</sup>	Nb. parking	1
Superficie terrasse	9 m <sup>2</sup>	Nb. caves	1
Vue	Vue mer et port Fontvieille	Immeuble	Botticelli
Etage	4	Quartier	Fontvieille
Date de libération	Immédiatement	Usage mixte	Oui

Spacieux 2 pièces avec une jolie vue sur le port de Fontvieille, situé dans la résidence du Botticelli



## SPACIEUX 2P DOMINANT LE PORT DE FONTVIEILLE - RÉSIDENCE "LE BOTTICELLI"



## SPACIEUX 2P DOMINANT LE PORT DE FONTVIEILLE - RÉSIDENCE "LE BOTTICELLI"

