

Penthouse avec vue mer panoramique à l'entrée de Monaco

Vente France

9 950 000 €

Type de produit	Penthouse/Roof	Nb. pièces	5
Superficie totale	529 m ²	Nb. chambres	3
Superficie hab.	209 m ²	Nb. parking	2
Superficie terrasse	320 m ²	Ville	Roquebrune-Cap-Martin
Etat	Prestations luxueuses	Pays	France
En collaboration avec	R.C.S. 953 920 410		

À quelques minutes à pied de Monaco, au cœur de Roquebrune-Cap-Martin, ce penthouse d'exception s'inscrit dans une résidence neuve, contemporaine, sécurisée et gardiennée, offrant un cadre de vie rare entre sérénité et proximité immédiate de la Principauté.

Pensé pour une clientèle habituée à évoluer entre Monaco et la Riviera, ce bien développe environ 209 m² habitables, et profite d'un spectaculaire toit-terrasse de 320 m², véritable espace de vie à ciel ouvert. Jardin paysager, vastes zones de réception et jacuzzi de grande dimension composent un environnement idéal pour profiter pleinement d'un art de vivre tourné vers l'extérieur.

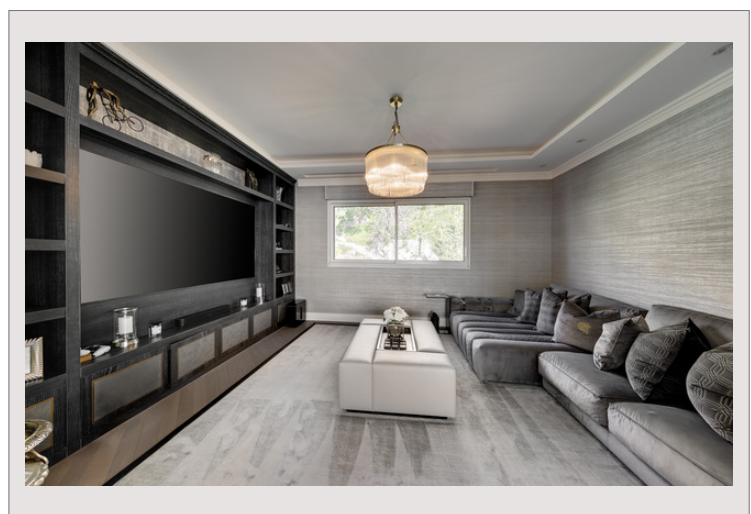
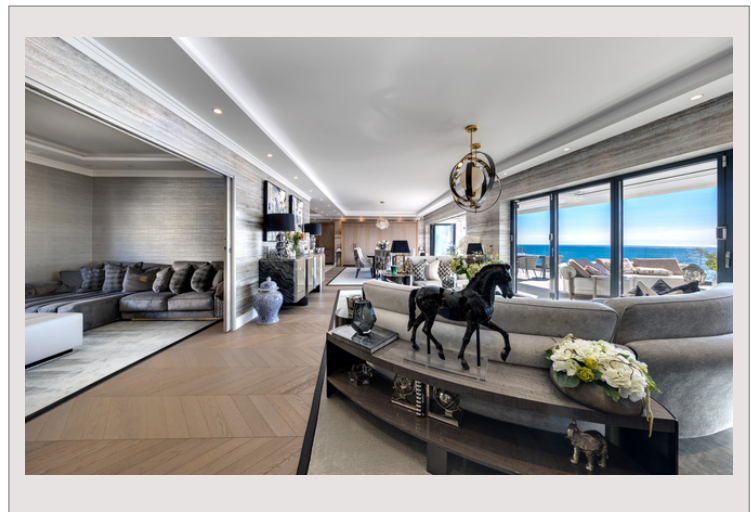
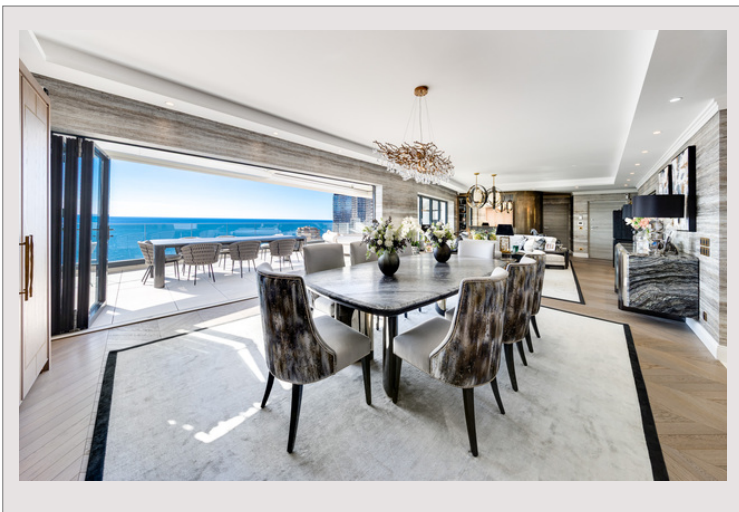
Les espaces intérieurs, baignés de lumière, s'ouvrent largement sur la mer et Monaco dans une parfaite continuité dedans-dehors. Le séjour, élégant et généreux, se prolonge par une large terrasse offrant un panorama à couper le souffle. Proche du séjour, une salle cinéma subtilement intégrée, séparée par des portes coulissantes, permettant de moduler les espaces selon les envies, entre convivialité et intimité. La cuisine, entièrement équipée, allie esthétique et fonctionnalité avec une grande finesse.

L'espace nuit accueille trois chambres, dont deux avec accès direct aux extérieurs, chacune disposant de sa propre salle de bains ou salle d'eau, dans un esprit de confort et d'intimité.

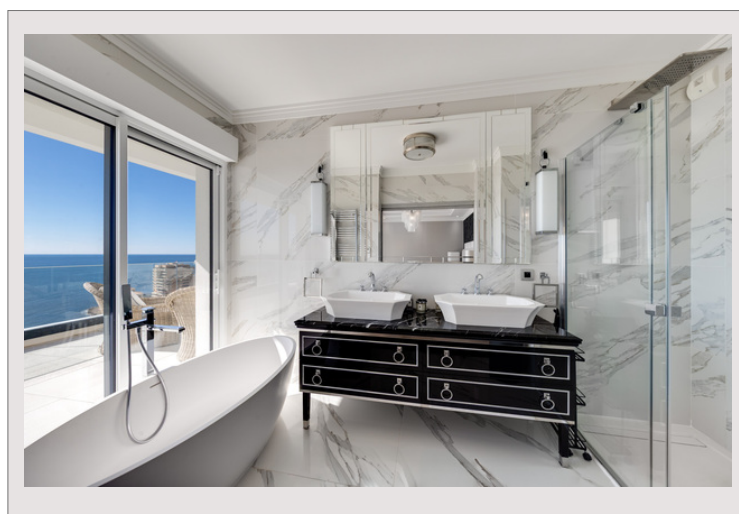
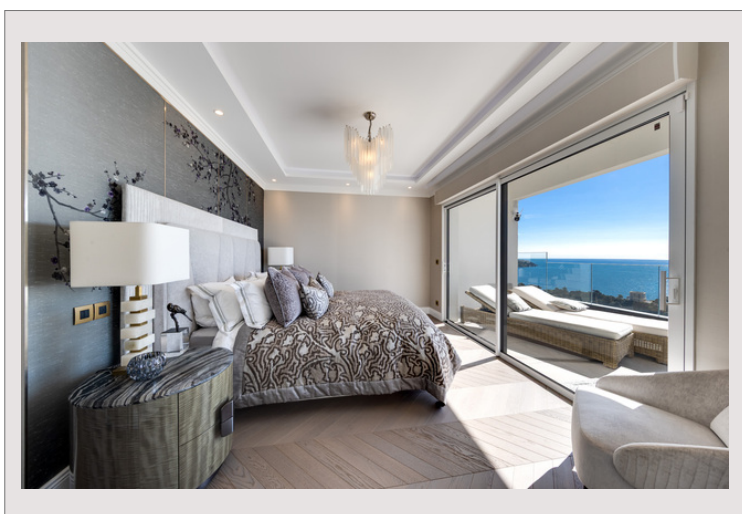
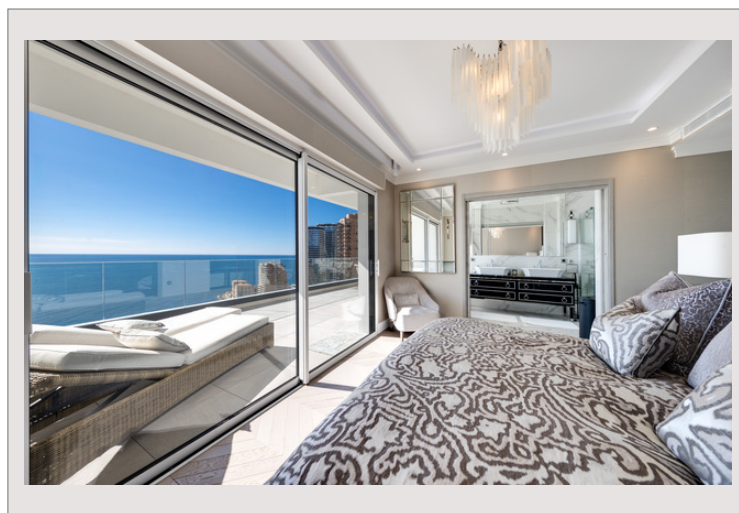
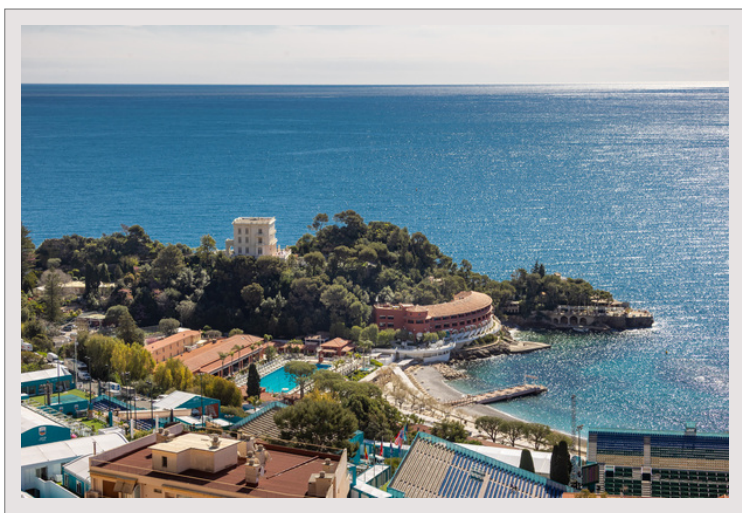
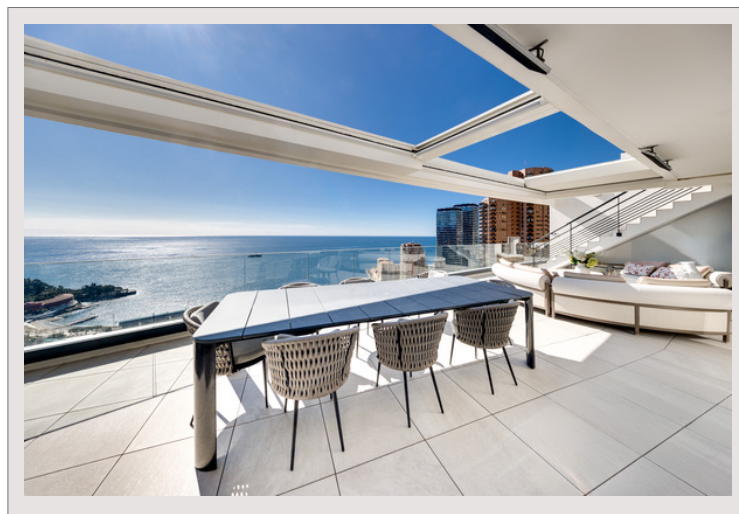
L'ensemble se distingue par la qualité de ses finitions et de ses prestations : climatisation réversible, volets électriques, ainsi qu'un garage fermé en sous-sol pouvant accueillir deux véhicules.

Un bien rare, idéal comme résidence principale ou pied-à-terre, permettant de conjuguer élégance, discrétion et accès immédiat à Monaco.

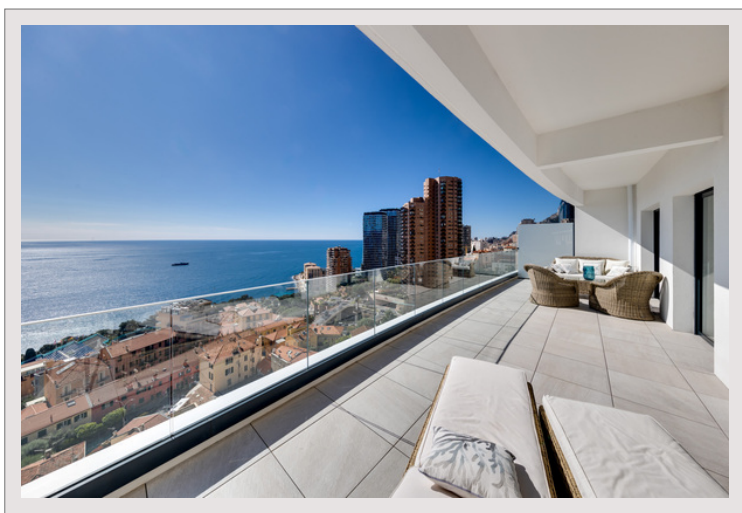
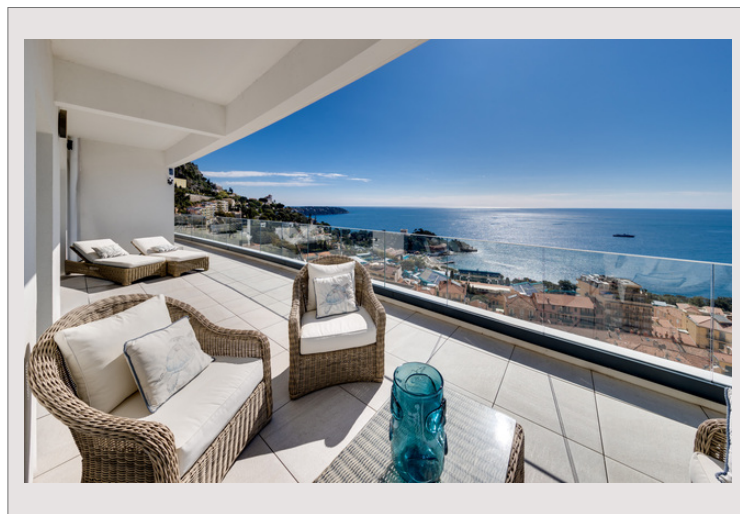
Penthouse avec vue mer panoramique à l'entrée de Monaco



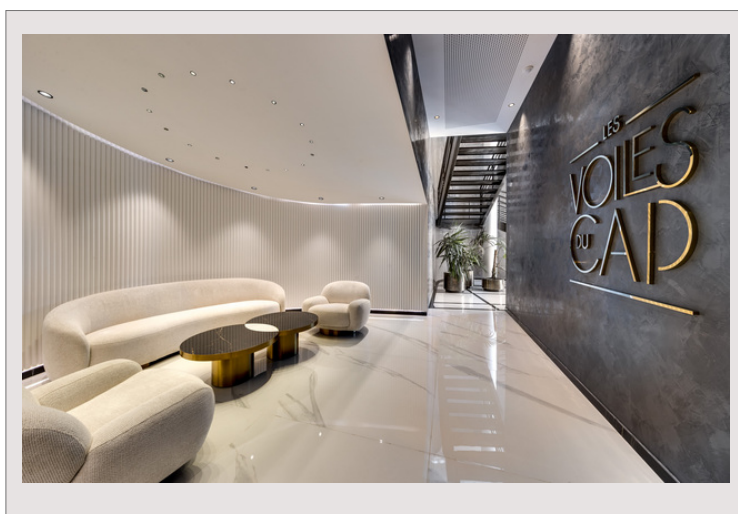
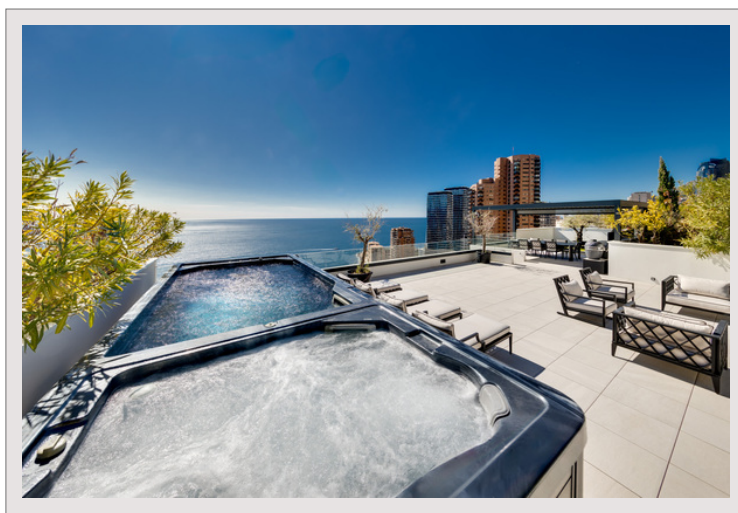
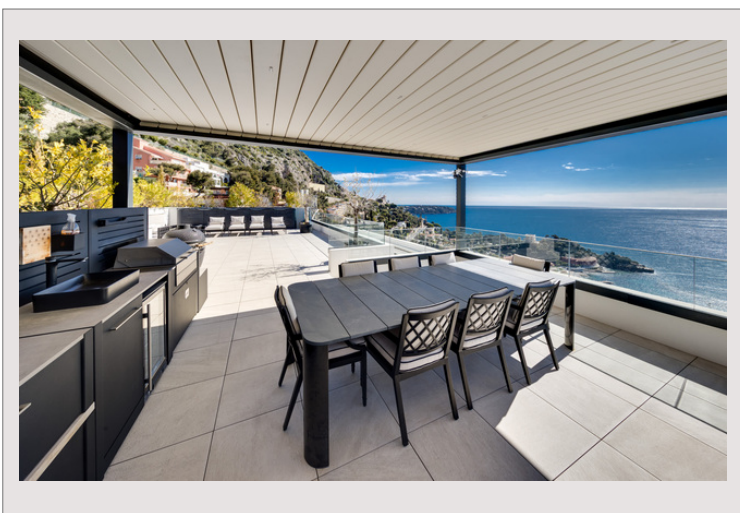
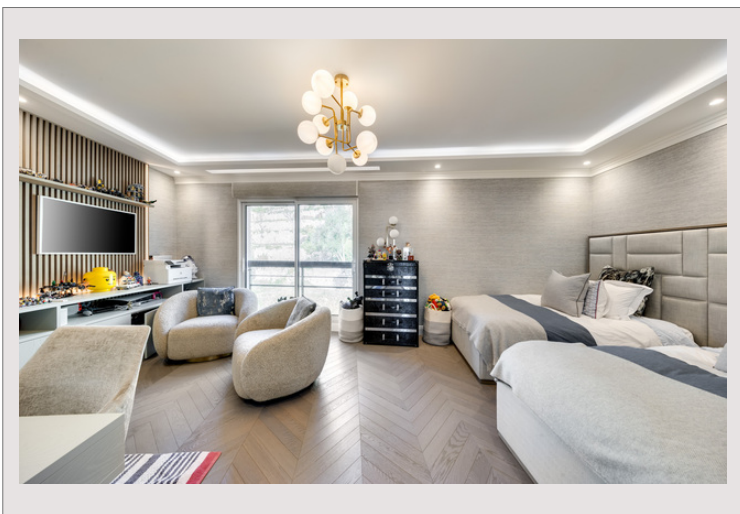
Penthouse avec vue mer panoramique à l'entrée de Monaco



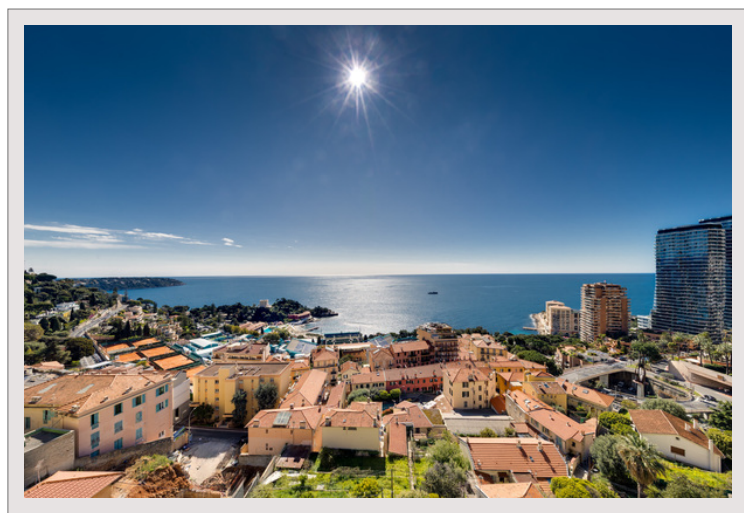
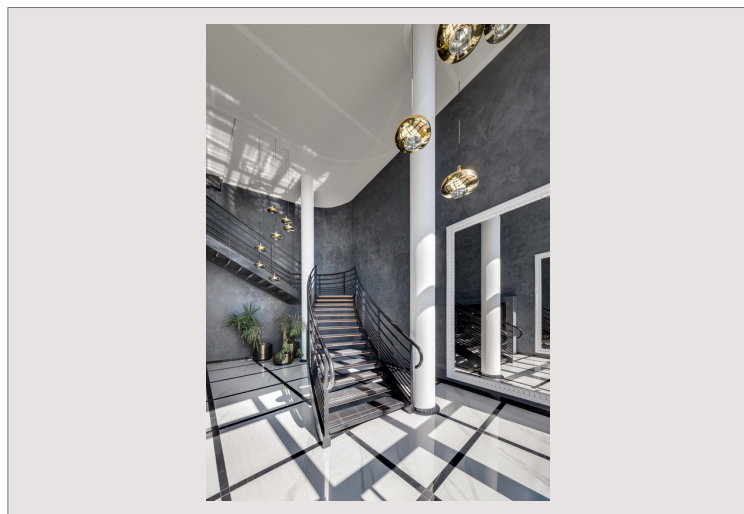
Penthouse avec vue mer panoramique à l'entrée de Monaco



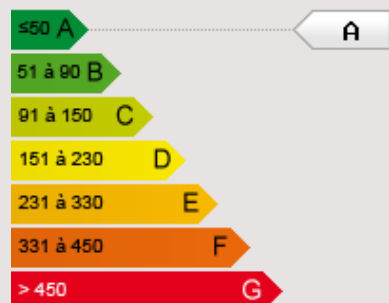
Penthouse avec vue mer panoramique à l'entrée de Monaco



Penthouse avec vue mer panoramique à l'entrée de Monaco



Consommations énergétiques



Émissions de gaz à effet de serre

