

## Monte Marina spacieux 3P rénové

Vente Monaco

**Exclusivité**

8 950 000 €

|                     |                    |              |              |
|---------------------|--------------------|--------------|--------------|
| Type de produit     | Appartement        | Nb. pièces   | 3            |
| Superficie totale   | 186 m <sup>2</sup> | Nb. chambres | 2            |
| Superficie hab.     | 141 m <sup>2</sup> | Nb. parking  | 1            |
| Superficie terrasse | 45 m <sup>2</sup>  | Nb. caves    | 1            |
| Vue                 | Roseraie et Mer    | Immeuble     | Monte Marina |
| Exposition          | Sud Ouest          | Quartier     | Fontvieille  |
| Etat                | Rénové             | Etage        | 2            |
| Date de libération  | 2,5 months notice  | Usage mixte  | Oui          |

Cet appartement spacieux et magnifiquement rénové de 2 chambres est situé dans le quartier très recherché de Fontvieille et est très proche de la mer, du port et de la Roseraie.

L'appartement est très lumineux, bénéficiant de la lumière du soleil tout au long de la journée et composé d'un hall d'entrée avec toilettes invités, d'un spacieux salon / salle à manger, d'une cuisine indépendante, de deux chambres de taille généreuse chacune avec une salle de bain attenante et d'un grand espace de rangement. La propriété bénéficie également de grandes terrasses ensoleillées avec une vue charmante sur la roseraie Princesse Grace et les montagnes au-delà. Les terrasses offrent des coins salon extérieurs, un jardin d'hiver clos et un espace pratique très utile à côté de la cuisine.

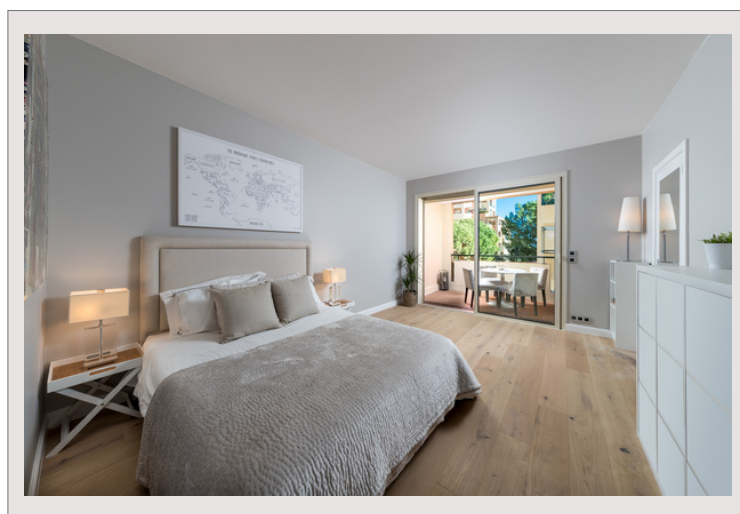
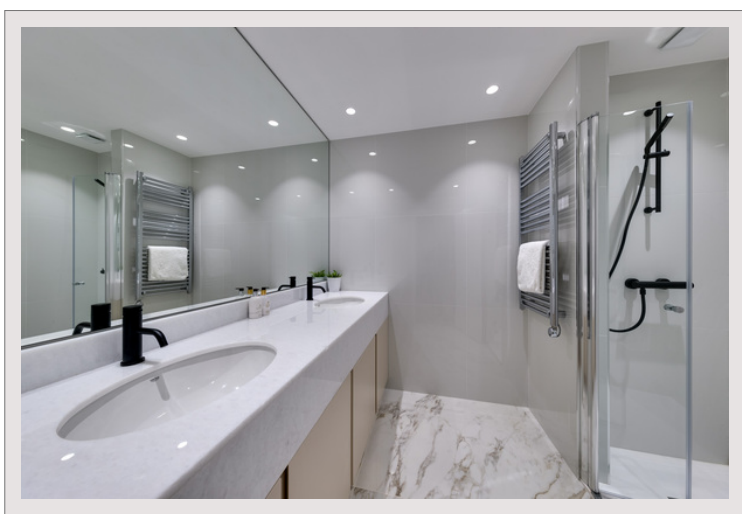
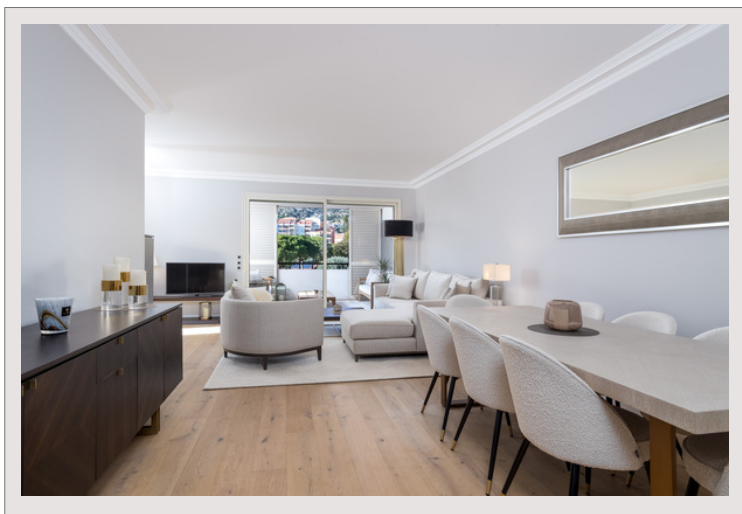
L'appartement est vendu avec une grande cave et une place de parking fermée dans l'immeuble. Il est possible d'acheter une place de parking supplémentaire au même niveau.

La propriété est actuellement louée avec un bon rendement, bien que le locataire puisse également se voir signifier un préavis immédiat de 2,5 mois lors de la vente si nécessaire.

Le bâtiment Monte Marina comprend un concierge sur place 24 heures sur 24 et un accès à la piscine de Fontvieille Village.



## Monte Marina spacieux 3P rénové



## Monte Marina spacieux 3P rénové

