

Une opportunité exceptionnelle de créer un grand appartement de plus de 670m2

Vente Monaco

Prix sur demande

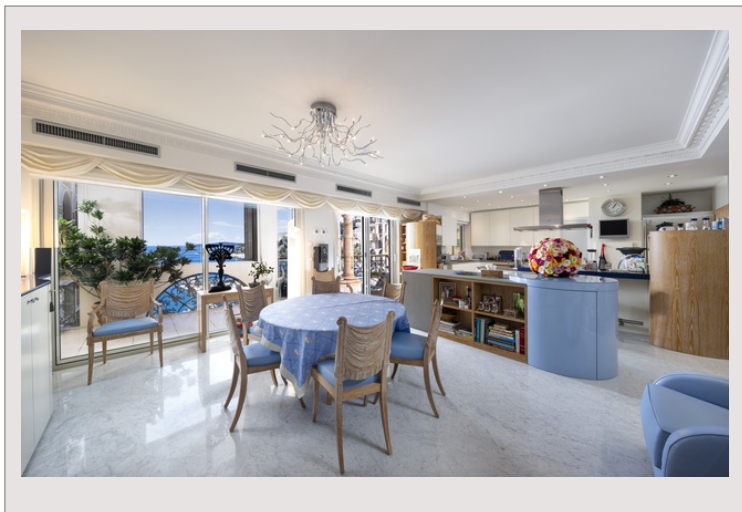
Deux appartements à réunir pour créer un magnifique et grand appartement, avec une vue imprenable et des prestations luxueuses.

Type de produit	Appartement	Nb. pièces	5+
Superficie totale	677,60 m ²	Nb. chambres	+5
Superficie hab.	462,20 m ²	Nb. parking	3
Superficie terrasse	215,40 m ²	Nb. caves	3
Vue	mer	Immeuble	Seaside Plaza
Etat	Prestations luxueuses	Quartier	Fontvieille
Etage	8	Date de libération	Shortly

Une opportunité unique de réunir 2 appartements dans la luxueuse résidence Seaside Plaza, offrant une vue imprenable sur la mer de l'Italie au Cap Ferrat, avec son exposition est-sud-ouest. Avec un total de 674m², les deux appartements sont en très bon état, actuellement agencés comme suit : - un appartement de 5 chambres de 464m² au total, avec 4 salles de bains, 2 grands salons spacieux, salle à manger, cuisine équipée et grandes terrasses ; - et un appartement 2 chambres de 210m² au total, avec 2 salles de bains, séjour spacieux, cuisine équipée et terrasses. De plus, 3 parkings et 3 caves complètent ce bien. Le Seaside Plaza est une luxueuse résidence, située en 1ère ligne de la mer, disposant d'un concierge, d'un service de sécurité, de 2 piscines et d'une salle de sport.



Une opportunité exceptionnelle de créer un grand appartement de plus de 670m²



Une opportunité exceptionnelle de créer un grand appartement de plus de 670m²

