

## 2 Pièces traversant de 92 m<sup>2</sup> avec vue mer - Chateau Perigord II -

### Location Monaco

Larousse  
**Exclusivité**

### 8 500 € / mois

+ Charges : 400 €

Le Chateau Perigord est un immeuble de grande hauteur du quartier Larousse, au dessus des plages du Larvotto au 6 lacets saint Leon. Construit dans les années 70, cet ensemble d'immeubles (chateau Périgord I et Chateau Périgord II) surplombe Monaco et offre donc de jolies vues des appartements. On trouve des studios, 2 pièces de différents modèles, 3 pièces, 4 pièces jusqu'au duplex.

Cet ensemble d'immeuble possède deux accès, par le bas et le bâtiment I pont Larousse, et cote nord pour une sortie rapide vers la France.

Un service de conciergerie est présent 24/24 et 7j/7 au desk Perigord I ainsi qu'à celui du Perigord II.

de nombreux restaurants, commerces et supermarchés se trouvent à proximité.

Type de produit	Appartement	Nb. pièces	2
Superficie totale	92 m <sup>2</sup>	Nb. chambres	1
Superficie hab.	75,50 m <sup>2</sup>	Nb. parking	1
Superficie terrasse	16,50 m <sup>2</sup>	Immeuble	Château Perigord II
Vue	vue mer	Quartier	La Rousse - Saint Roman
Exposition	sud	Etat	Très bon état
Etage	19	Date de libération	Immédiatement

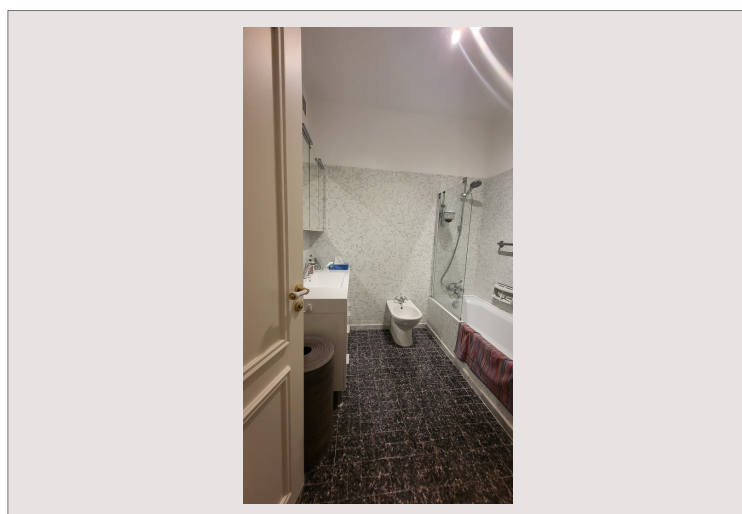
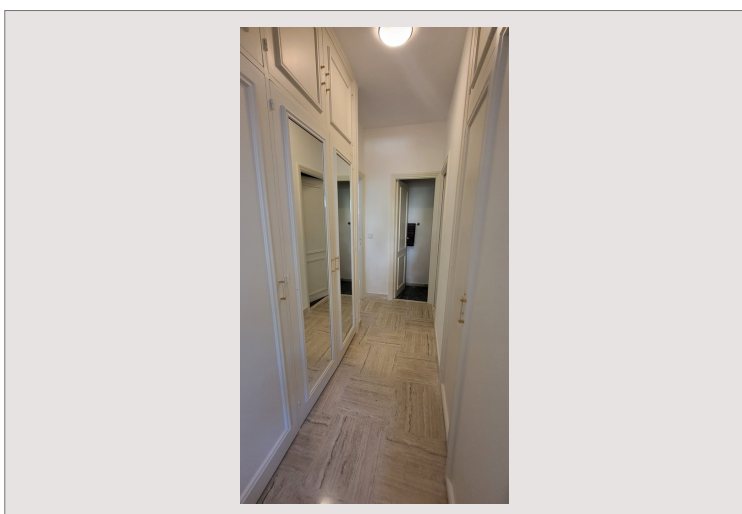
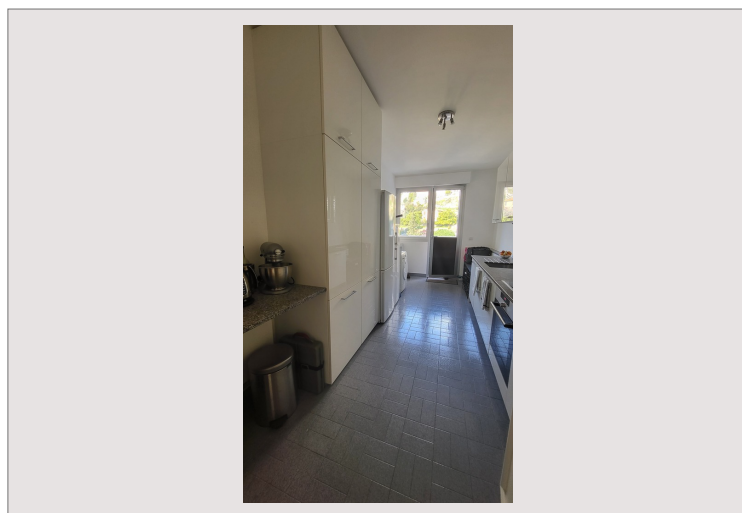
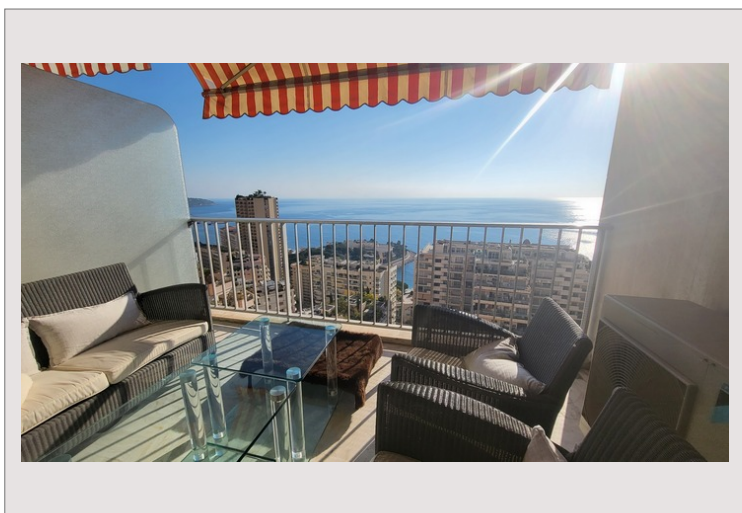
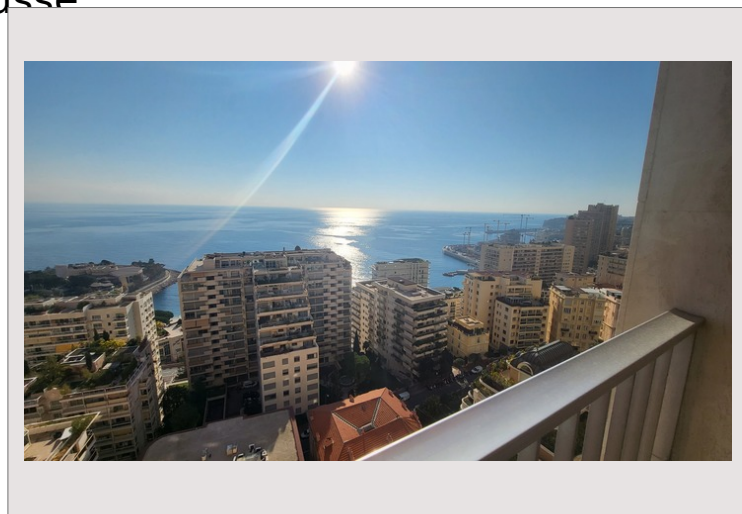
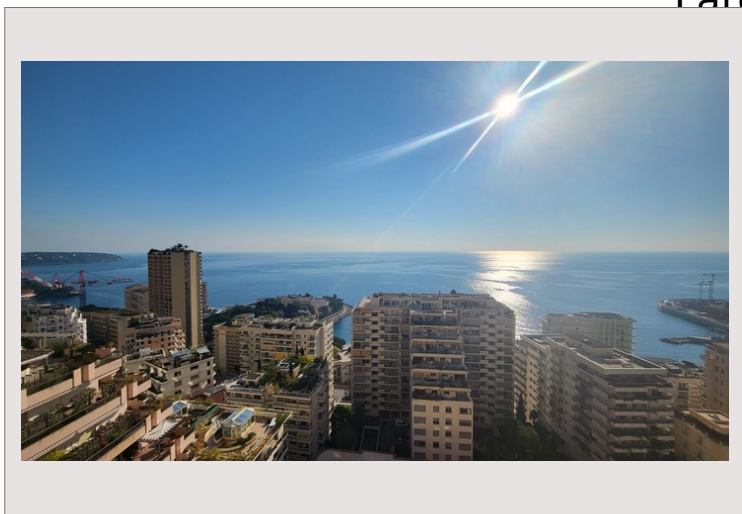
L'appartement de deux pièces principales se compose de:

- Une entrée spacieuse,
- Une salon avec terrasse vue mer exposition Sud,
- Un WC,
- Une grande salle de bains,
- Une grande cuisine indépendante toute équipée avec fenêtre et accès loggia arrière,
- une chambre avec accès loggia.

L'appartement est doté de nombreux placards.

Un parking à proximité (Château d'Azur) est inclus.

## 2 Pièces traversant de 92 m2 avec vue mer - Chateau Perigord II - Larousse



## 2 Pièces traversant de 92 m2 avec vue mer - Château Perigord II - Larousse

