

2 Pièces traversant avec vue mer - Chateau Perigord II - Larousse

Location Monaco
Exclusivité
8 000 € / mois

+ Charges : 410 €

Le Chateau Perigord est un immeuble de grande hauteur du quartier Larousse, au dessus des plages du Larvotto au 6 lacets saint Leon. Construit dans les années 70, cet ensemble d'immeubles (chateau Périgord I et Chateau Périgord II) surplombe Monaco et offre donc de jolies vues des appartements. On trouve des studios, 2 pieces de différents modèles, 3 pieces, 4 pieces jusqu'au duplex.

Cet ensemble d'immeuble possède deux accès, par le bas et le bâtiment I pont Larousse, et cote nord pour une sortie rapide vers la France.

Un service de concierge est present 24/24 et 7j/7 au desk Perigord I ainsi qu'à celui du Perigord II.

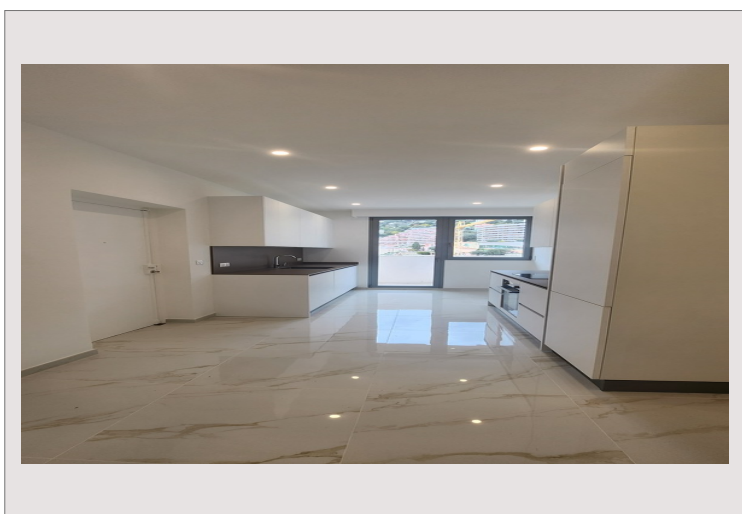
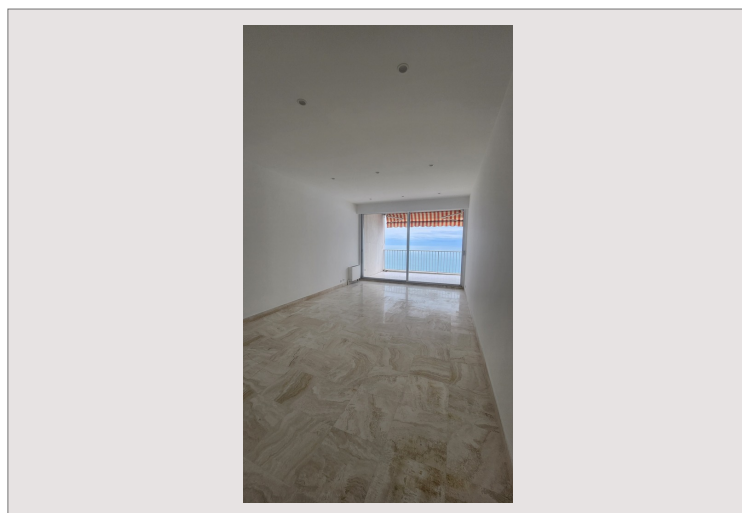
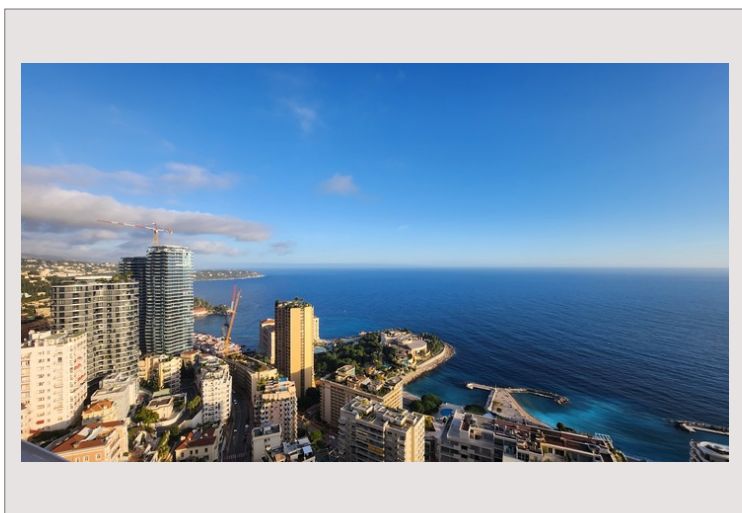
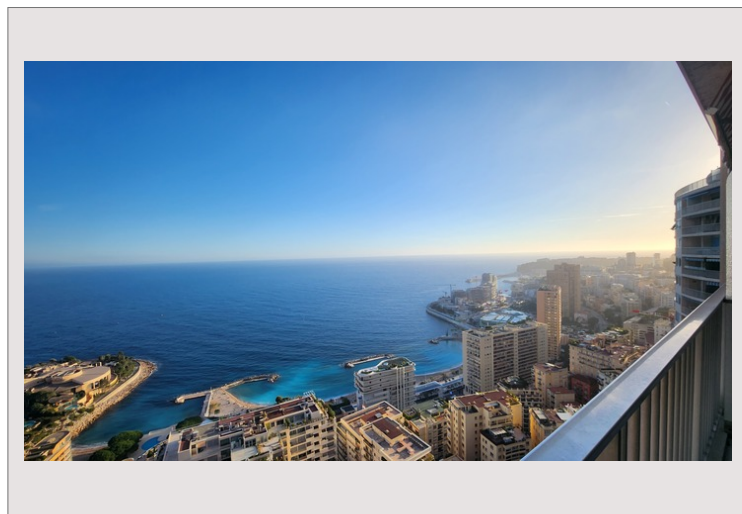
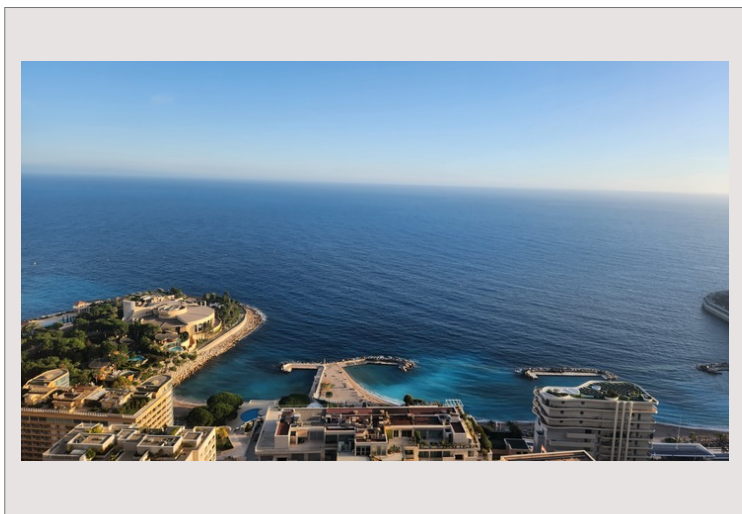
de nombreux restaurants, commerces et supermarchés se trouvent à proximité.

Type de produit	Appartement	Nb. pièces	2
Superficie totale	92 m ²	Nb. chambres	1
Superficie hab.	75 m ²	Immeuble	Château Perigord II
Superficie terrasse	17 m ²	Quartier	La Rousse - Saint Roman
Vue	vue mer	Exposition	sud
Etat	Rénové	Etage	32
Date de libération	Immédiatement		

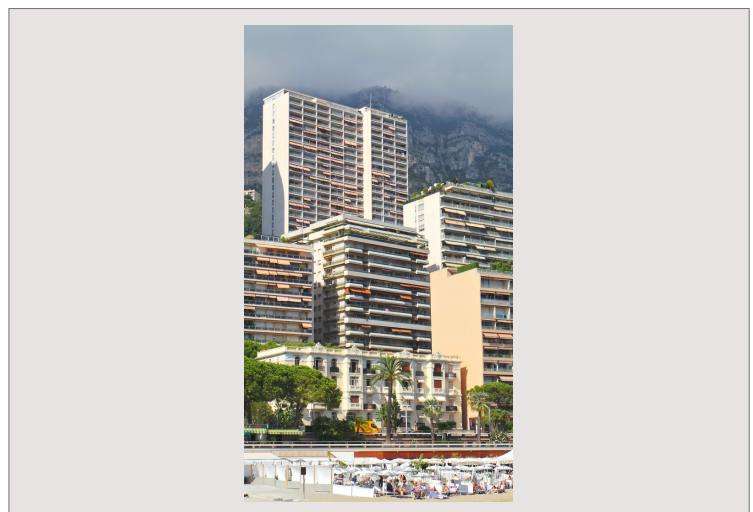
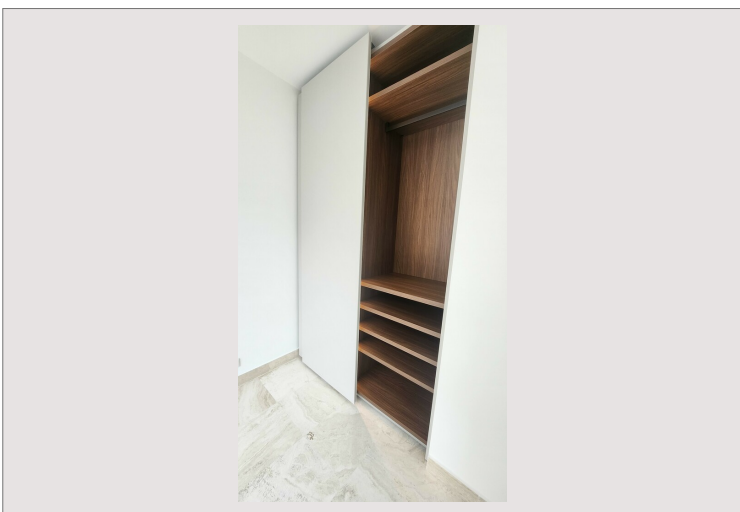
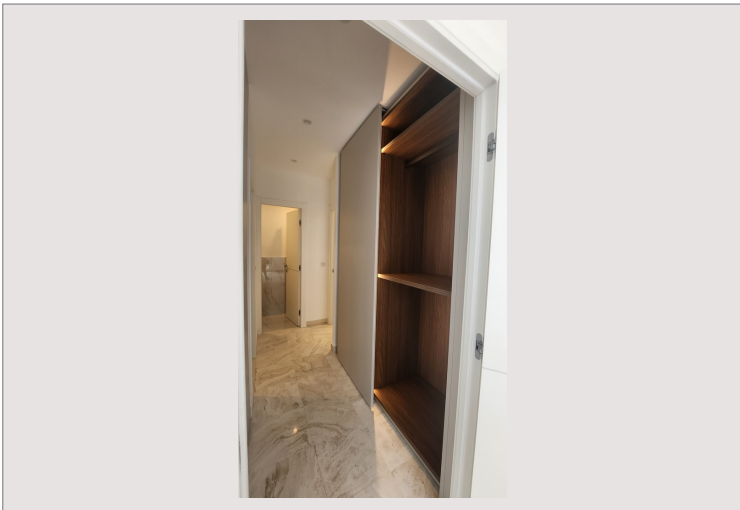
L'appartement de deux pièces principales, entièrement rénové avec matériaux de qualité, se compose de:

- Une entrée spacieuse
- Un salon avec accès terrasse face à la mer exposé Sud
- Un toilette invité
- Une salle de douche avec WC
- Une cuisine séparée indépendante de bonne taille avec fenêtre et accès loggia arrière
- une chambre avec aussi son accès loggia

2 Pièces traversant avec vue mer - Chateau Perigord II - Larousse



2 Pièces traversant avec vue mer - Chateau Perigord II - Larousse



2 Pièces traversant avec vue mer - Château Perigord II - Larousse

