

## Bel appartement de 84m2 à Fontvieille

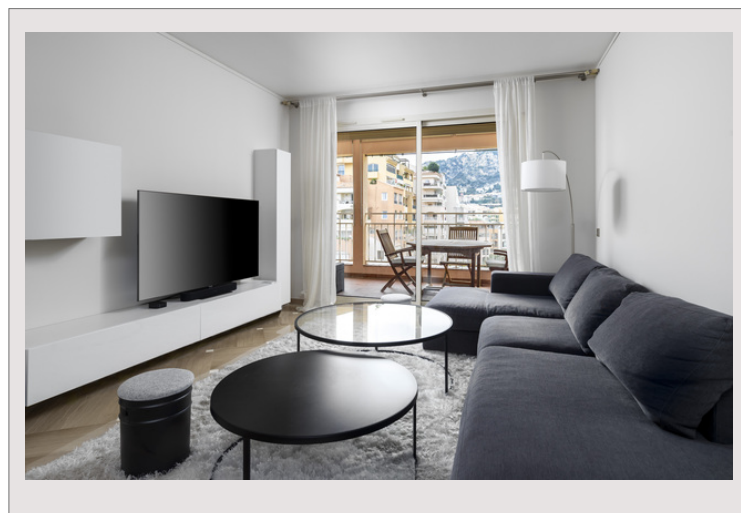
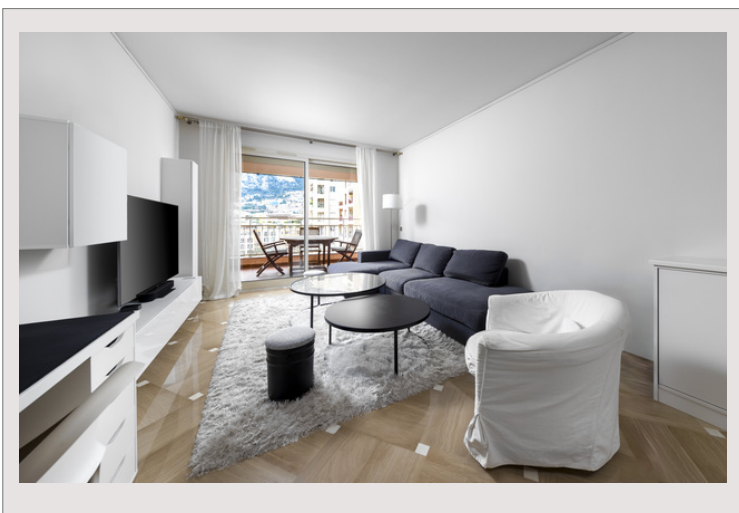
### Vente Monaco

4 100 000 €

Type de produit	Appartement	Nb. pièces	2
Superficie totale	84 m <sup>2</sup>	Nb. chambres	1
Superficie hab.	69 m <sup>2</sup>	Nb. parking	1
Superficie terrasse	15 m <sup>2</sup>	Nb. caves	1
Vue	Tête de Chien	Immeuble	Eden Star
Exposition	ouest	Quartier	Fontvieille
Etage	7		

Cet appartement de 84 m<sup>2</sup> présente un arrangement intérieur pratique, qui tire parti de son généreux espace intérieur de 69 m<sup>2</sup>. Il se compose d'un spacieux espace de vie ouvert, une cuisine indépendante, une chambre à coucher avec dressing, une salle de bain bien équipée et un WC d'invités. Les grandes portes vitrées de la chambre et de l'espace de vie permettent de profiter au mieux de l'abondante lumière naturelle grâce à l'orientation ouest de l'appartement. Elles ouvrent également l'espace sur une terrasse de 15m<sup>2</sup> qui bénéficie d'une vue sur le quartier et sur le sommet de la Tête de Chien qui surplombe le côté ouest de Monaco. C'est l'endroit idéal pour profiter du soleil monégasque du matin avant d'aller au travail ou pour profiter de la chaleur du soir avec un cocktail bien mérité à votre retour. En plus de l'appartement, la propriété dispose d'une place de parking (un atout très recherché dans la principauté) et d'une cave pour un espace de stockage supplémentaire. Les résidents de l'Eden Star bénéficient également d'un accès exclusif à la piscine. Nombreux sont ceux qui choisissent Fontvieille pour échapper à la vivacité du centre de Monaco, tout en conservant la commodité d'avoir tout à proximité. À quelques minutes de votre nouvel appartement, vous pourrez profiter du son des eaux azurées clapotant contre les yachts du port de Fontvieille, vous détendre dans l'un des nombreux restaurants ou bars, ou simplement faire vos courses hebdomadaires dans le grand centre commercial.

L'appartement offre une base pour que quelqu'un puisse y mettre sa propre touche ou créer un revenu locatif lucratif, étant donné la grande popularité du quartier. L'appartement est actuellement loué jusqu'au 31.03.2025.



## Bel appartement de 84m2 à Fontvieille

