

## 6 LOCALI – AFFITTO STAGIONALE – VISTA PANORAMICA

### Location Saisonnière Monaco

### Affitto su richiesta

Il pittoresco quartiere di Jardin Exotique è rinomato per la sua atmosfera verdeggiante e il celebre giardino botanico. In questa zona esclusiva si trova la prestigiosa residenza Monte Carlo View. L'edificio moderno garantisce un alto livello di comfort e sicurezza, con sorveglianza 24 ore su 24, servizio di portineria e videosorveglianza.

L'appartamento, disponibile per l'affitto stagionale, occupa un intero piano e offre una vista panoramica mozzafiato sul mare, sulla città e sulle montagne.

Disponibile per il noleggio nei mesi di luglio e agosto, con possibilità di affitto settimanale o mensile.

Tipo di proprietà	Appartamento	Num stanze	5+
Superficie totale	440 m <sup>2</sup>	Num camere	5
Vista	Vista panoramica a 360° sul mare, sulla città e sulle montagne	Num parcheggi	5
Condizione	Ristrutturato	Num cantine	2
Livello	17	Residenza	Monte Carlo View
		Quartiere	Jardin Exotique

L'appartamento è composto da un ampio soggiorno che si apre armoniosamente su una grande terrazza, dalla quale si gode di una vista mozzafiato sul Principato, sul Palazzo del Principe e sull'infinito Mar Mediterraneo. Gli ambienti sono stati progettati per offrire il massimo comfort: domotica, sistema audio integrato nel soffitto, riscaldamento a pavimento e climatizzazione regolabile individualmente.

Le ampie vetrate a tutta altezza dal design minimalista inondano gli spazi di luce naturale e creano una continuità perfetta tra interno ed esterno, trasmettendo una sensazione di libertà e ampiezza.

La cucina moderna è luminosa, completamente accessoriata e curata nei minimi dettagli.

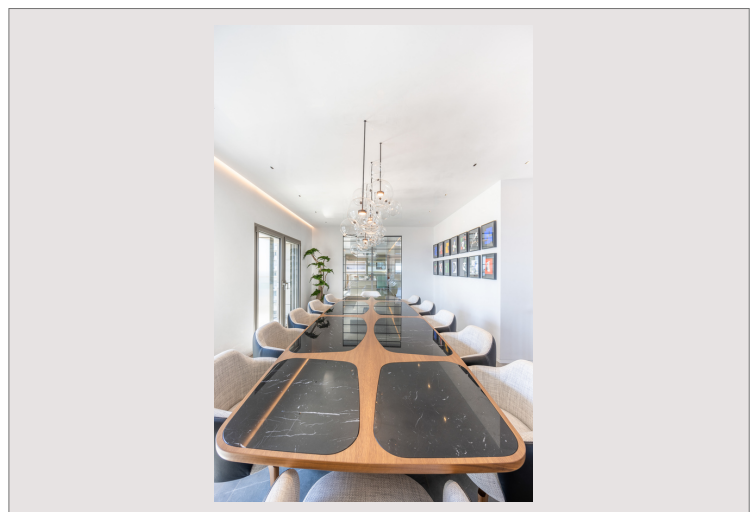
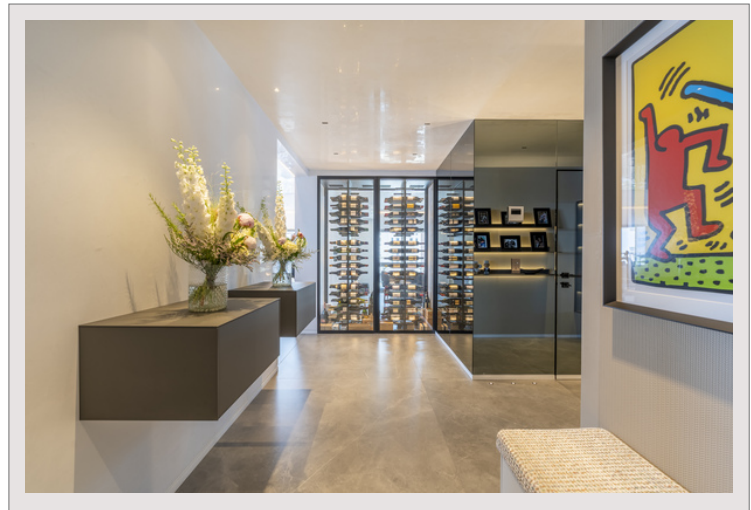
L'appartamento dispone di cinque camere da letto indipendenti, ciascuna con bagno en suite, garantendo privacy e comfort a tutti gli abitanti.

La camera padronale, con accesso diretto alla terrazza, è una vera oasi privata con home cinema, doppia cabina armadio, zona SPA e jacuzzi.

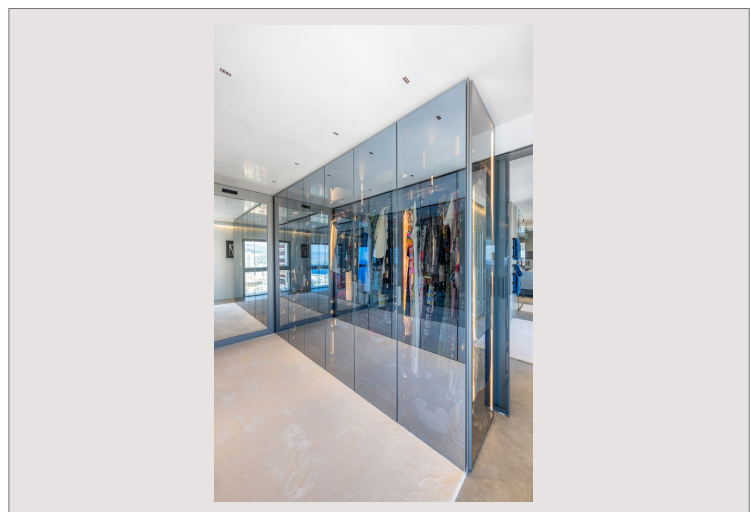
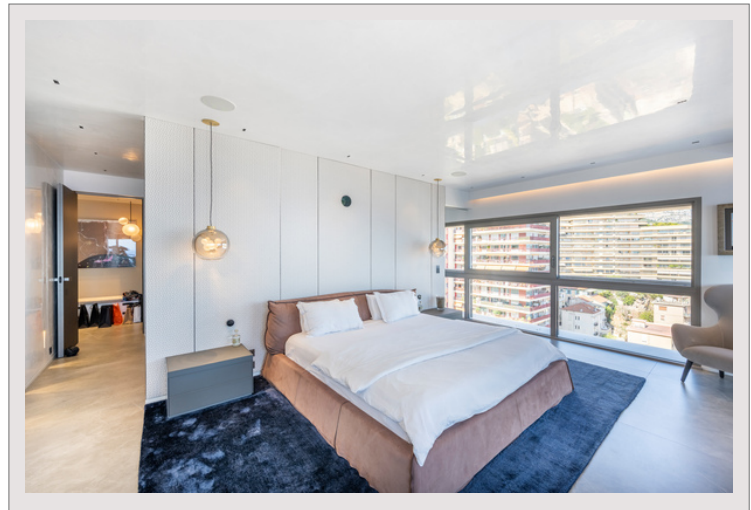
Cinque posti auto e due cantine all'interno dell'edificio completano la proprietà e ne aumentano la funzionalità quotidiana.

Tutti i materiali, le finiture e le dotazioni tecniche sono in linea con i più alti standard dell'abitare di lusso contemporaneo.

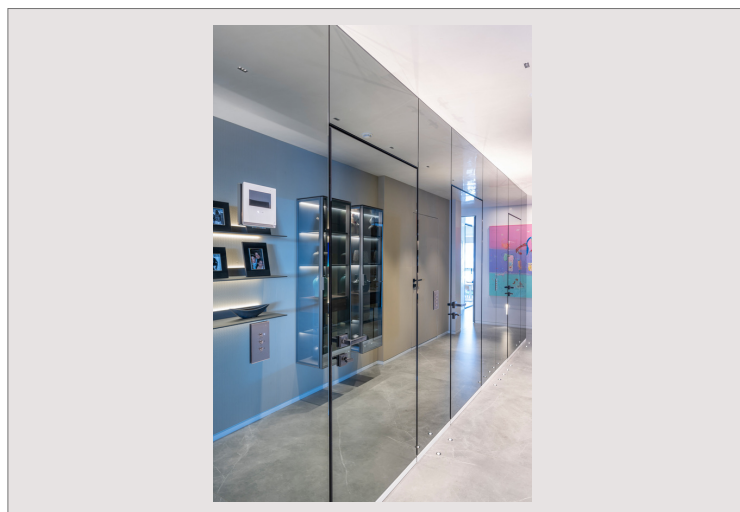
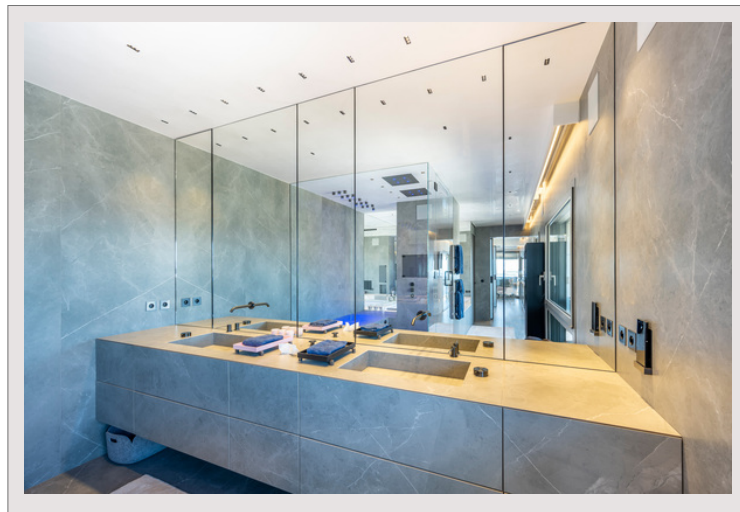
## 6 LOCALI - AFFITTO STAGIONALE - VISTA PANORAMICA



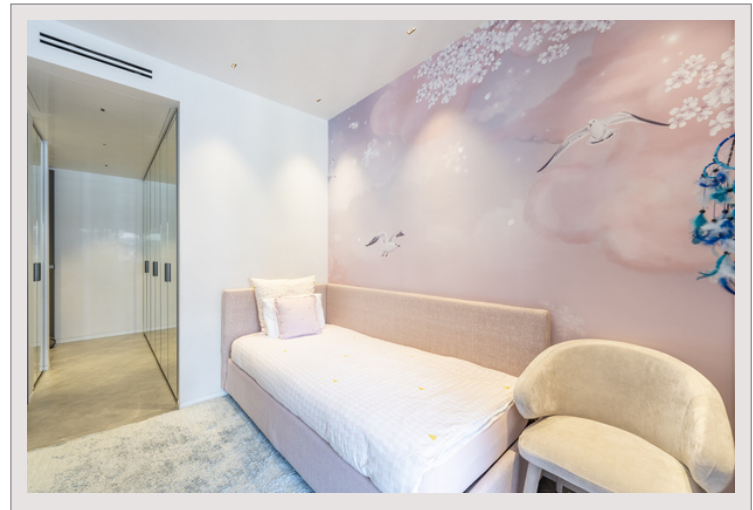
## 6 LOCALI - AFFITTO STAGIONALE - VISTA PANORAMICA



## 6 LOCALI - AFFITTO STAGIONALE - VISTA PANORAMICA



## 6 LOCALI - AFFITTO STAGIONALE - VISTA PANORAMICA



## 6 LOCALI - AFFITTO STAGIONALE - VISTA PANORAMICA

