

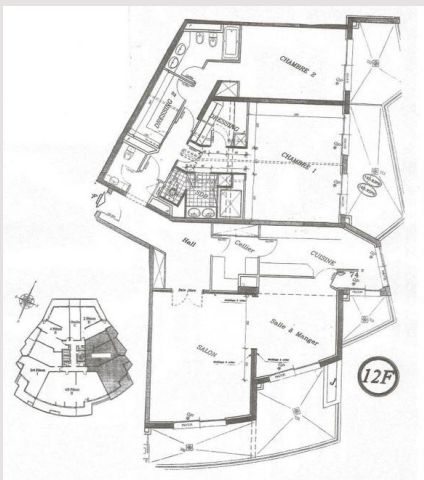
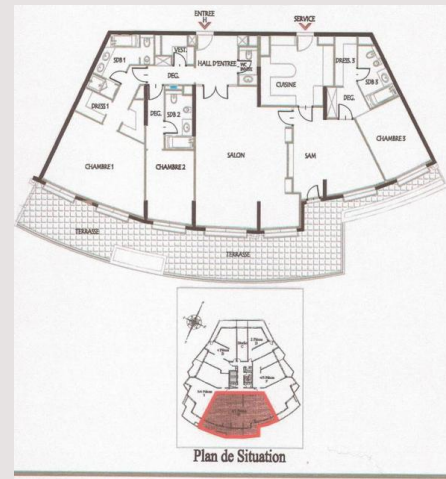
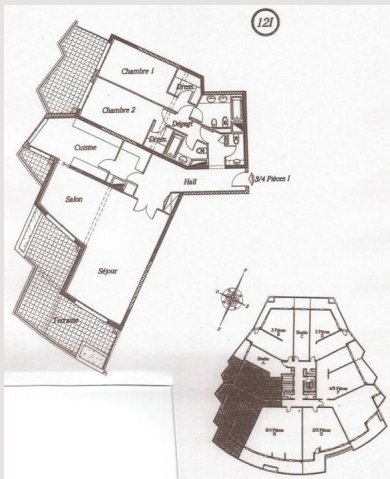
PATIO PALACE 745 m²

Vendita Monaco

Prezzo su richiesta

Tipo di proprietà	Appartamento	Num stanze	5+
Superficie totale	745 m ²	Num parcheggi	6
Superficie abitabile	562 m ²	Num cantine	6
Superficie terrazza	183 m ²	Residenza	Patio Palace
Livello	12	Quartiere	Jardin Exotique

Al 12 ° piano, 3 appartamenti ad allegare insieme con 10 camere, vista mare
14 Parcheggi - 6 cantine



PATIO PALACE 745 m²

