

FONTVIEILLE DONATELLO 2 LOCALI USO MISTO CON CANTINA

Vendita Monaco

2 580 000 €

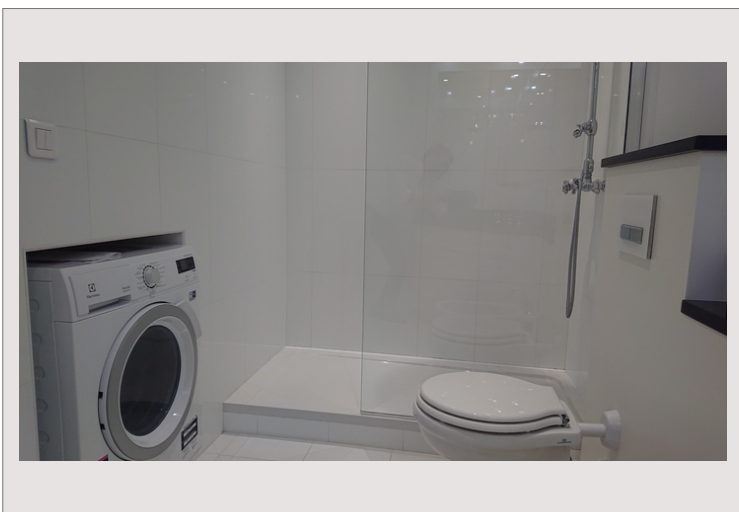
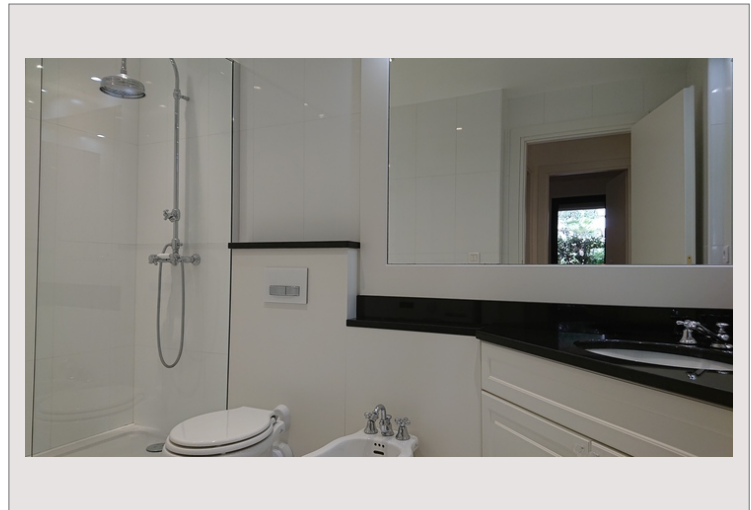
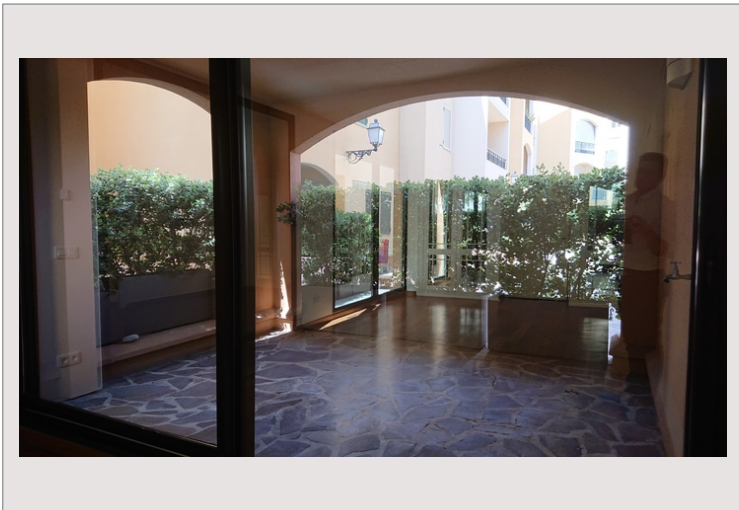
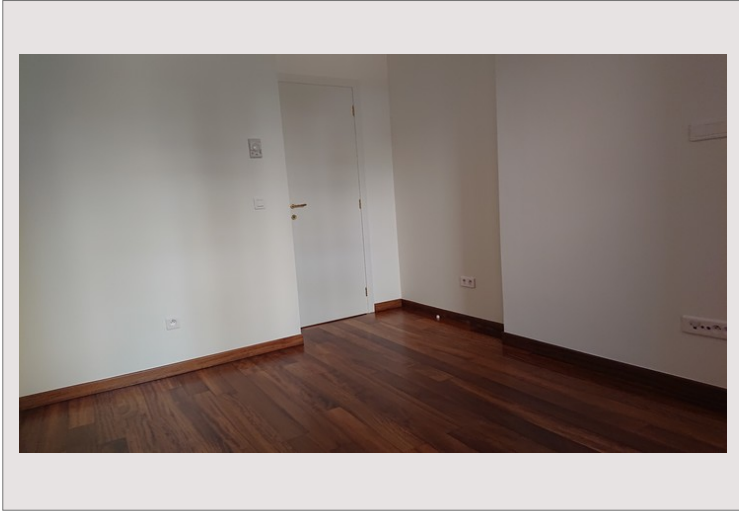
Donatello A2 è un edificio situato nel villaggio e sul porto di Fontvieille.

Tipo di proprietà	Appartamento	Num stanze	2
Superficie totale	59 m ²	Num cantine	1
Superficie abitabile	51 m ²	Residenza	Le Donatello
Superficie terrazza	8 m ²	Adresse	13, av. des Papalins
Livello	Piano terra	Quartiere	Fontvieille
Data di liberazione	14/9/2021	Uso misto	Si

Appartamento con due camere da letto ad uso misto in vendita con una cantina nell'edificio. Situato al piano terra l'appartamento ha un ingresso indipendente. Esposizione a sud-est. Vista ai giardini. Su un pedone è una zona tranquilla. L'appartamento è stato ristrutturato ed è in perfette condizioni. Distribuzione: soggiorno, cucina attrezzata, loggia, camera da letto, spogliatoio, bagno completo, armadi. Pavimento ingelon. Bellissimi materiali e buoni servizi. doppiovetro. Aria condizionata reversibile. Attualmente in leasing fino al 14 settembre 2020 con un canone di locazione mensile di 4.100 euro più 430 euro di fornitura sulle spese condominiali.



FONTVIEILLE DONATELLO 2 LOCALI USO MISTO CON CANTINA



FONTVIEILLE DONATELLO 2 LOCALI USO MISTO CON CANTINA

