

FONTVIEILLE | BOTTICELLI | 2 PEZZI

Vendita Monaco

2 200 000 €

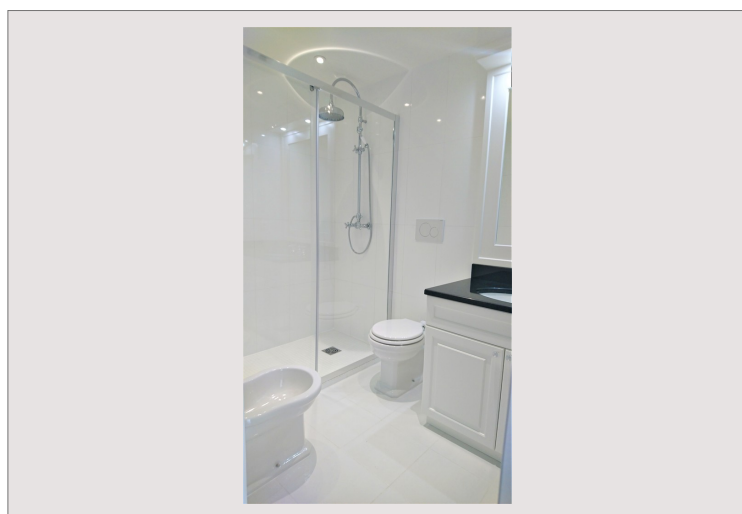
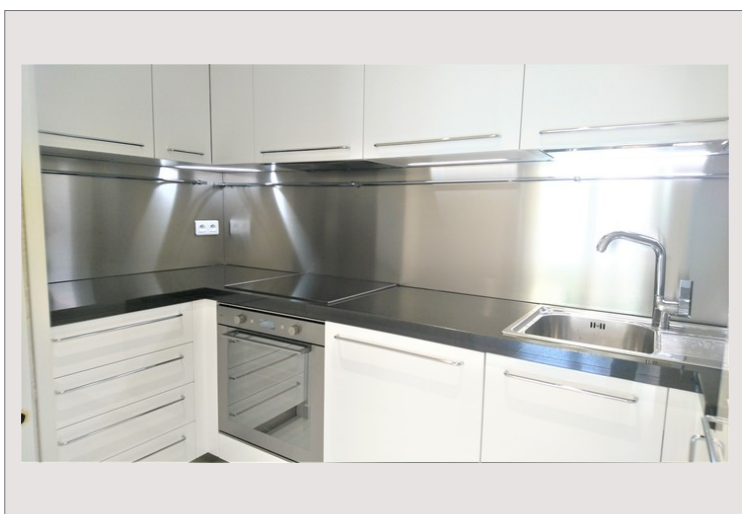
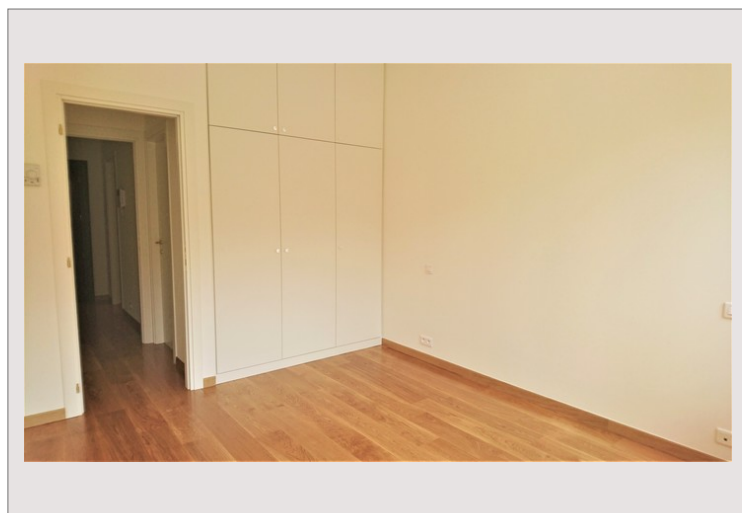
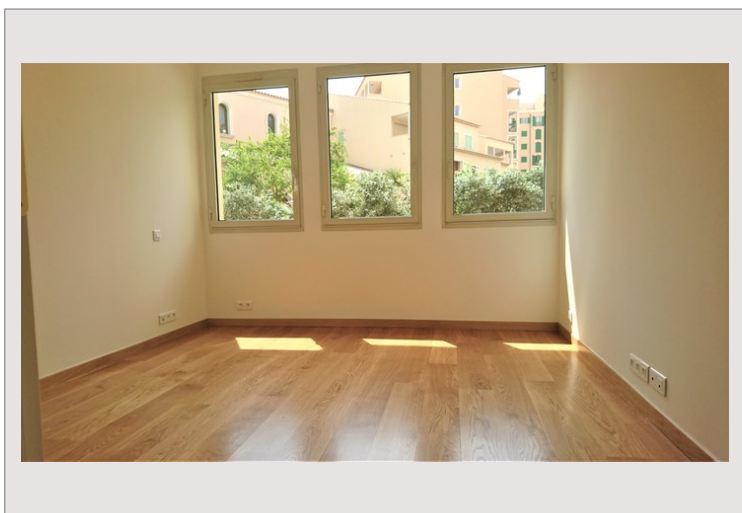
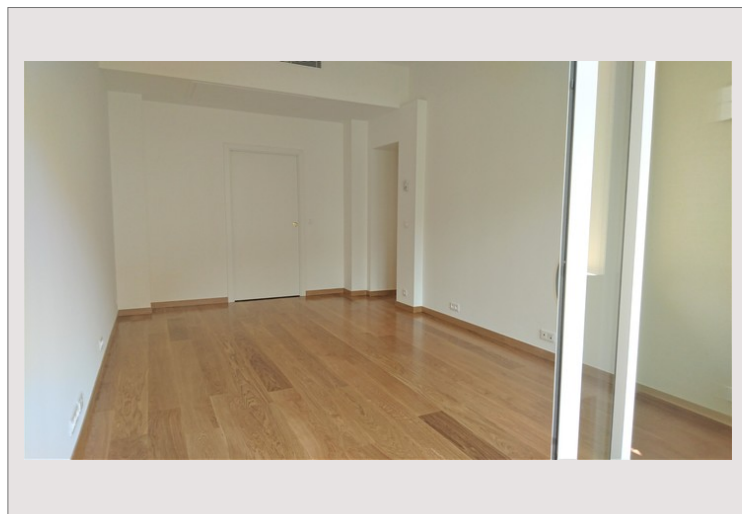
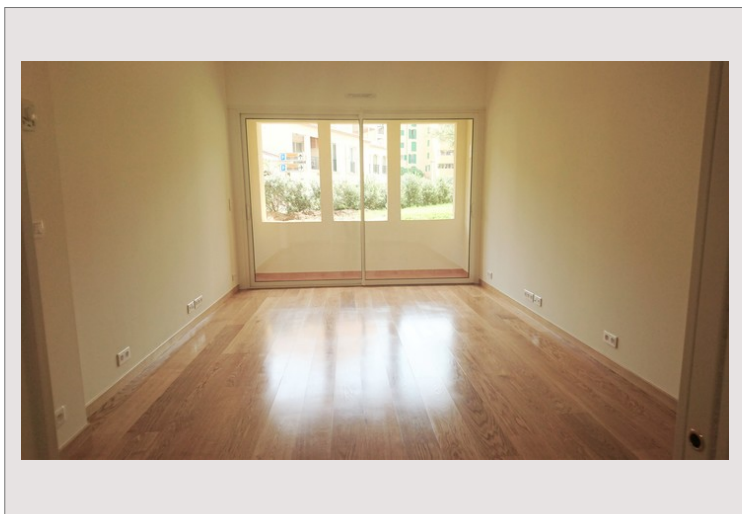
Tipo di proprietà	Appartamento	Num stanze	2
Superficie totale	58 m ²	Num camere	1
Superficie abitabile	54 m ²	Num cantine	1
Superficie terrazza	4 m ²	Residenza	Botticelli
Vista	Città	Quartiere	Fontvieille
Condizione	Ristrutturato	Data di liberazione	31/10/2021
Uso misto	Si		

Botticelli - Bellissimo appartamento di 2 locali completamente ristrutturato, nel quartiere di Fontvieille. La composizione è la seguente:

- Ingresso
- Un soggiorno
- Cucina semiaperta attrezzata
- Una camera da letto con spogliatoio
- Una lavanderia
- Un bagno
- Una loggia

Il quartiere di Fontvieille: Fontvieille è il quartiere più occidentale di Monaco che confina con la città di Cap d'ail. Questo quartiere è stato costruito in gran parte sul mare e comprende, tra l'altro, lo Stade Louis, un porto turistico e un grande centro commerciale con una grande area di ristorazione. Questo quartiere offre anche una vasta scelta di ristoranti, l'eliporto e l'università di Monaco. È circondata dal verde con la Roseraie de Monaco e il mare, e confina con la città di Cap-D'Ail. Mentre gli immobili di Fontvieille sono costituiti principalmente da abitazioni riservate ai monegaschi e ai titolari di diritti, si possono trovare anche residenze di prestigio come la Seaside Plaza, le Terrasses du Port, il Memmo Centre o l'Eden Star che offrono appartamenti di lusso.

FONTVIEILLE | BOTTICELLI | 2 PEZZI



FONTVIEILLE | BOTTICELLI | 2 PEZZI

