

## Thalès - Complesso di uffici

### Vendita Monaco

### Prezzo su richiesta

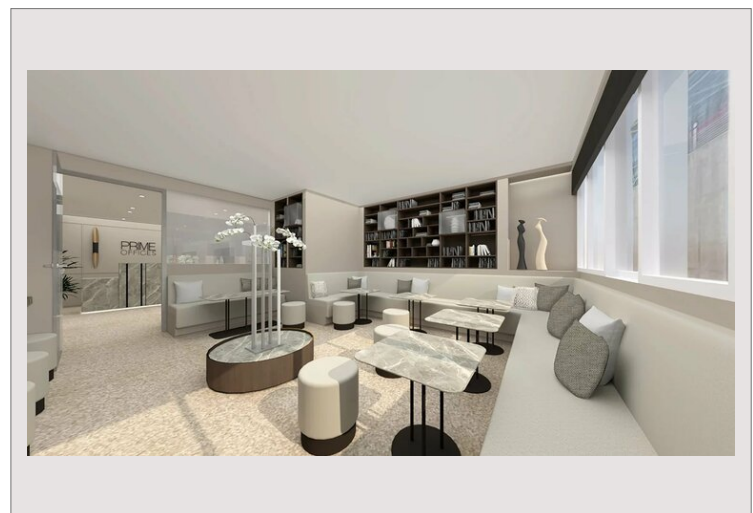
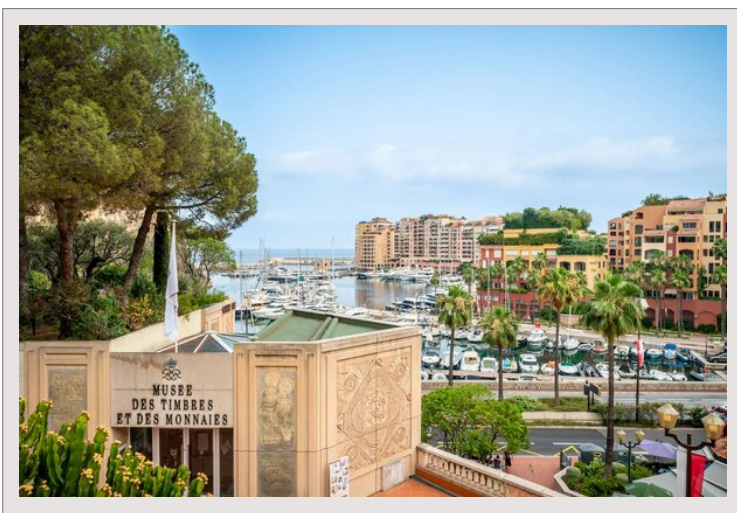
Tipo di proprietà	Appartamento	Num stanze	5+
Superficie abitabile	398 m <sup>2</sup>	Residenza	Le Thalès
Vista	Vista libera	Quartiere	Fontvieille
Esposizione	Sud-Est-Ovest-Nord		

Dinamico quartiere di Fontvieille, in un edificio di 12 piani con portineria.

Situati al 7° piano, con una superficie totale di 398 m<sup>2</sup>, questi uffici amministrativi sono stati completamente ristrutturati e arredati.

Si tratta di 18 uffici esclusivi di alta gamma con reception, cucina, tre bagni e una doccia.

Affitto annuo potenziale: 520.000 euro Possibilità di acquisto di un parcheggio: 250.000 euro



## Thalès - Complezzo di uffici

