

PORT DISTRICT, LUMINOSO MONOLOCALE AD USO MISTO**Vendita Monaco****1 380 000 €****PALAZZINA LE PANORAMA, MONOLOCALE IN PERFETTE CONDIZIONI**

Tipo di proprietà	Appartamento	Num stanze	1
Superficie abitabile	25 m ²	Residenza	Le Panorama
Vista	Chiaro	Quartiere	Port
Esposizione	Sudest	Condizione	Ottimo stato
Livello	2	Data di liberazione	LIBRE
Uso misto	Si		

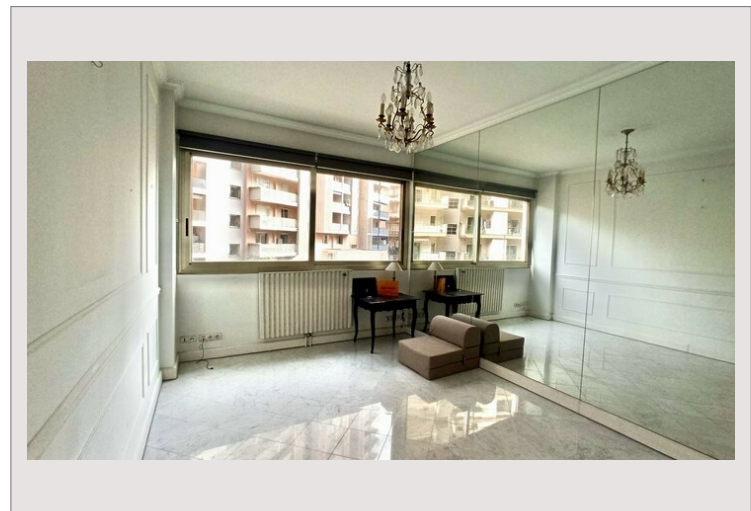
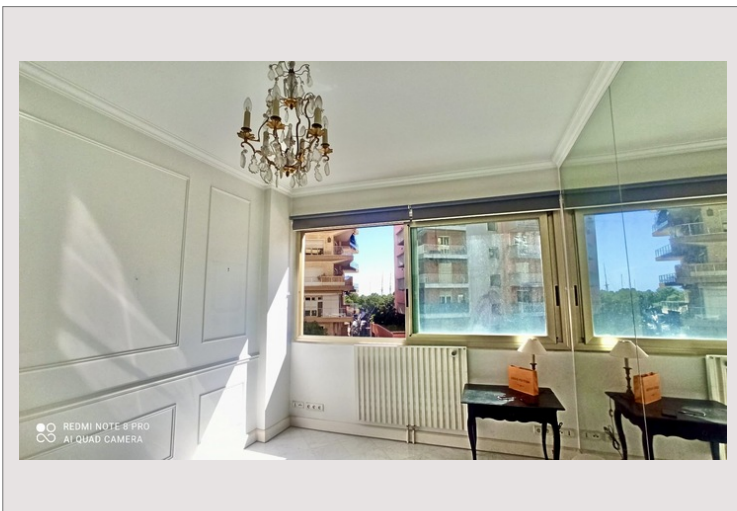
Luminoso monocale situato nell'edificio Le Panorama, con il vantaggio di poter essere utilizzato per uso residenziale, ufficio o libero uso professionale.

Vista libera della curva di Sainte Dévote e fuga dal porto

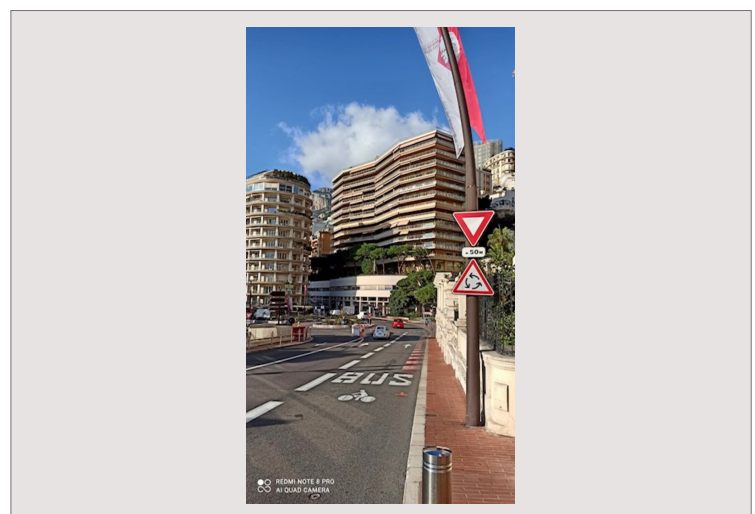
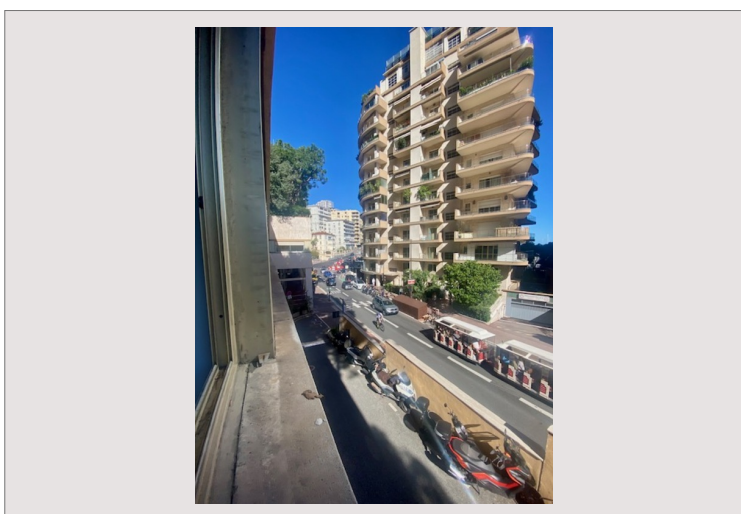
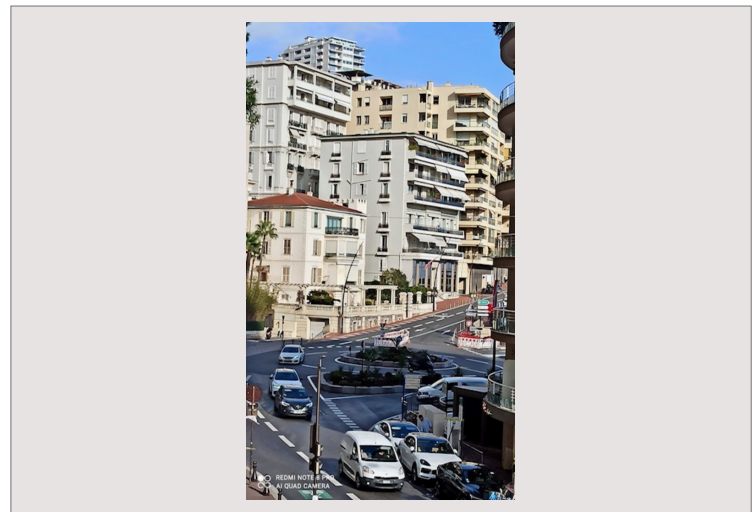
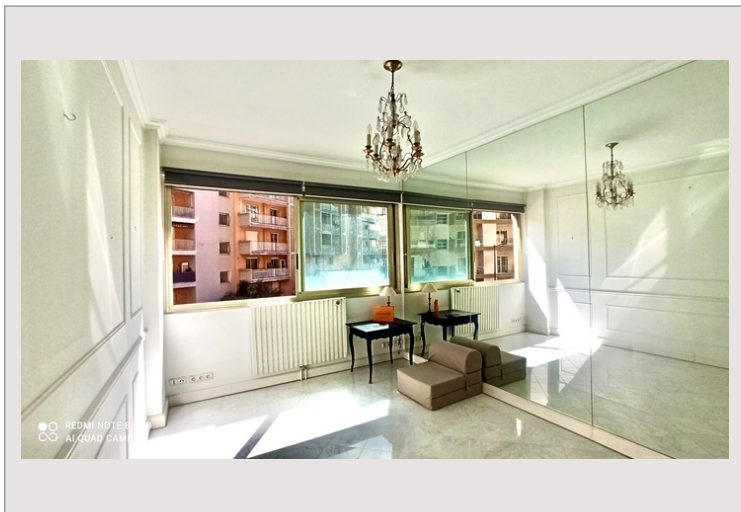
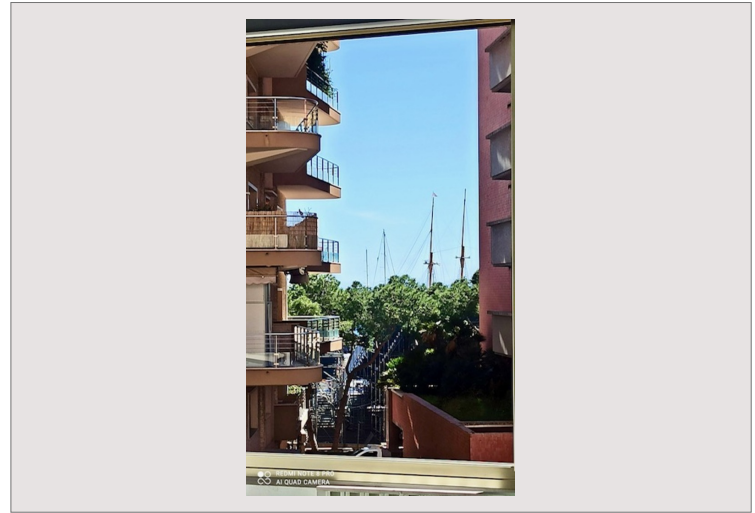
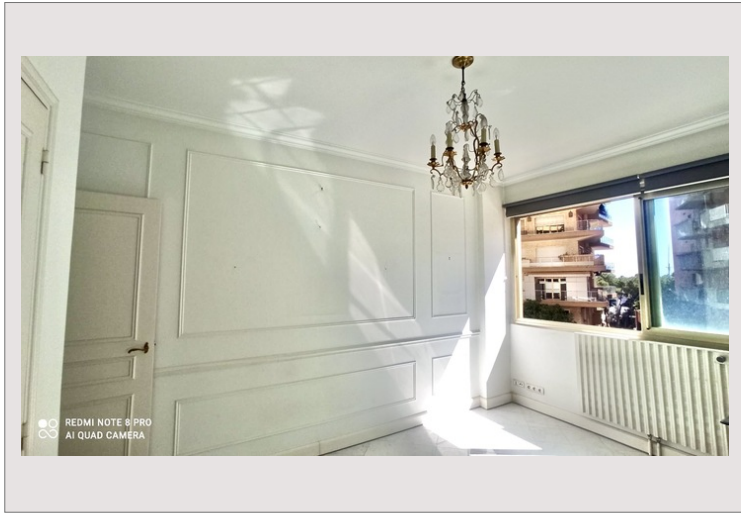
Nel cuore del quartiere portuale, vicino a tutti i negozi e all'accesso alla stazione ferroviaria,

Si compone di un ingresso, un angolo cottura attrezzato nel corridoio, un bagno completo, una bella stanza principale con armadi a muro e finestre su tutta la larghezza della stanza aperta sulla facciata sul lato sud

Servizio di portineria nell'edificio



PORT DISTRICT, LUMINOSO MONOLOCALE AD USO MISTO



PORT DISTRICT, LUMINOSO MONOLOCALE AD USO MISTO



PORT DISTRICT, LUMINOSO MONOLOCALE AD USO MISTO

