

Condamine - Le Panorama - Appartamento unico

Vendita Monaco

Prezzo su richiesta

Nel cuore del porto di Monaco, scoprite questo eccezionale appartamento che occupa un intero piano, completamente ristrutturato e arredato da un architetto con materiali di pregio. Con una vista mozzafiato sul Porto Ercole, sul Gran Premio e sulla Rocca, questo spazio abitabile di 704 m², con 341 m² di terrazze, combina eleganza e funzionalità. Con le sue 6 sontuose camere da letto, i suoi ampi soggiorni, una sala cinema insonorizzata, 4 posti auto e 5 cantine, questa rara proprietà è un'opportunità unica per un uso misto.

Tipo di proprietà	Appartamento	Num stanze	5+
Superficie totale	1 085 m ²	Num parcheggi	4
Superficie abitabile	735 m ²	Num cantine	1
Superficie terrazza	349,80 m ²	Residenza	Le Panorama
Vista	Vista libera	Quartiere	Port
Esposizione	A est	Condizione	Nuovo

Nel porto di Monaco, raro appartamento a tutto piano, completamente ristrutturato e arredato da un architetto con materiali di alta gamma. Splendida vista sul porto Hercules, sul Grand Prix e sulla Rocca. Possibilità di uso misto. 4 posti auto e 5 cantine nell'edificio.

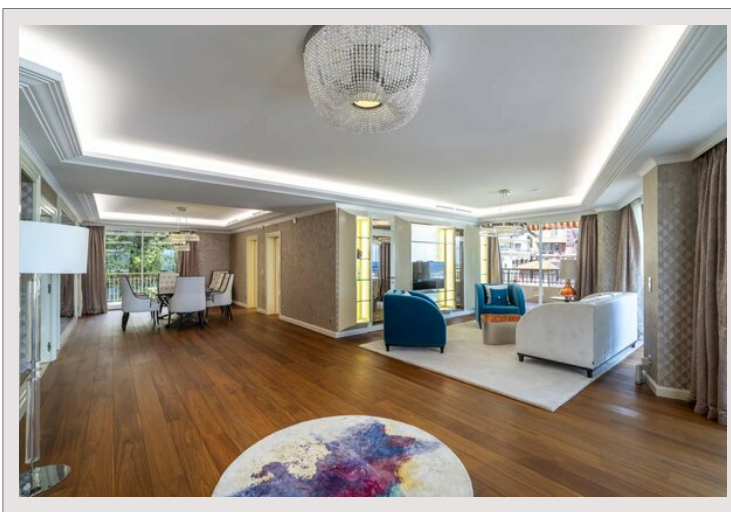
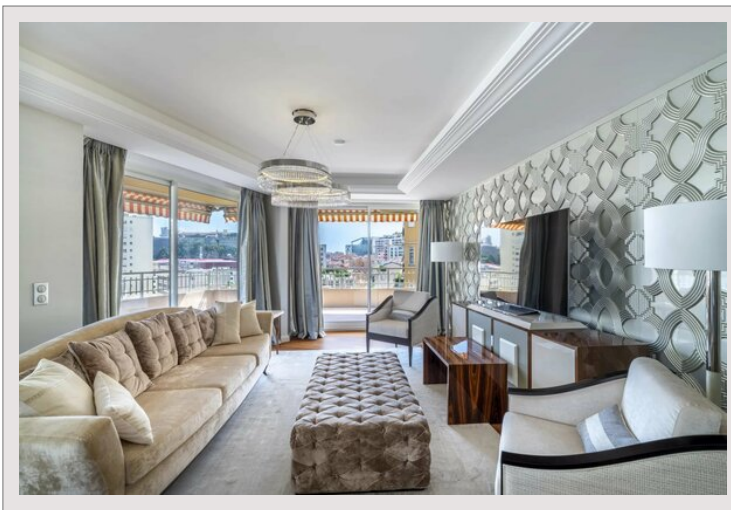
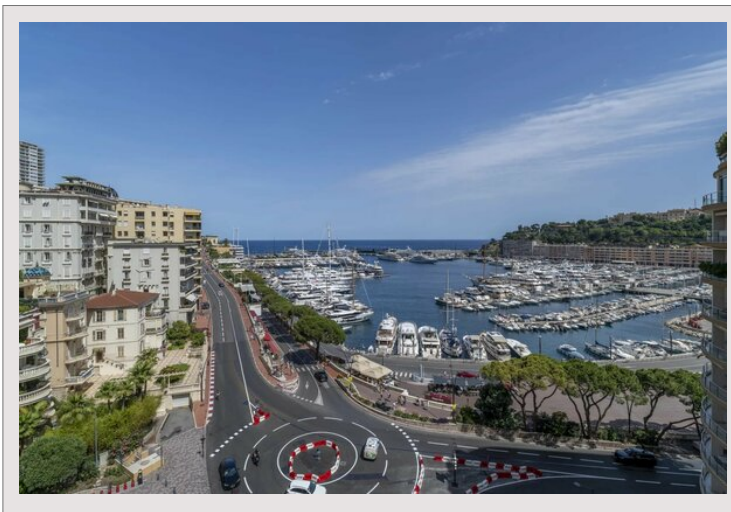
Superficie abitabile: 704 m². Superficie della terrazza: 341 m².

L'appartamento è composto da:

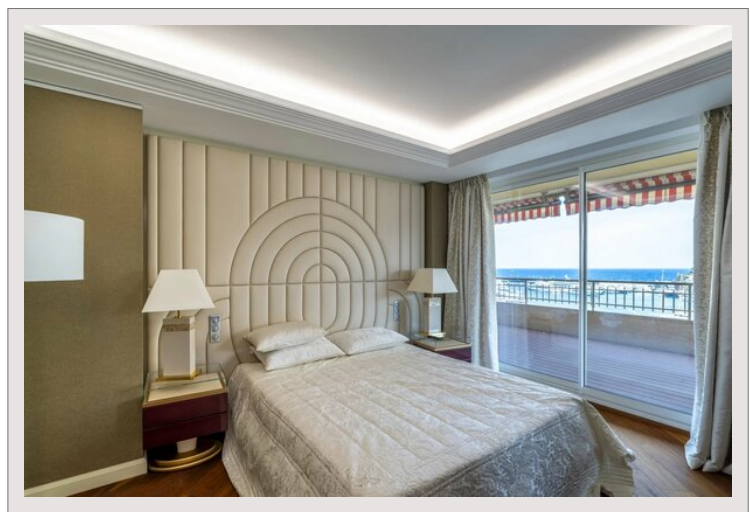
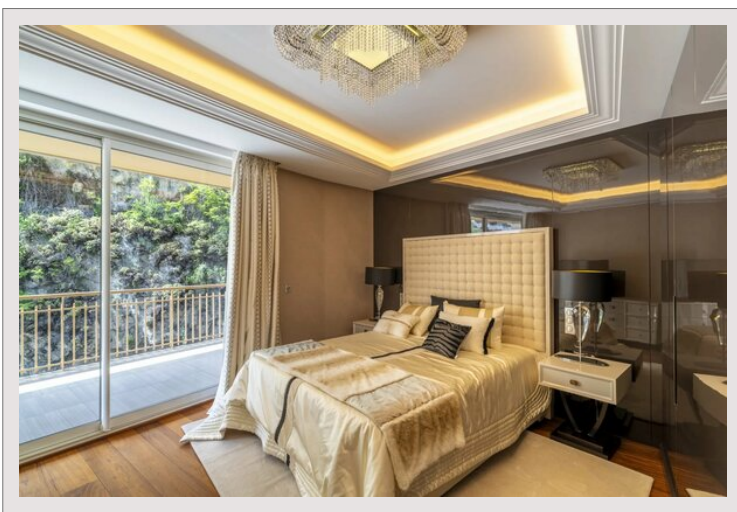
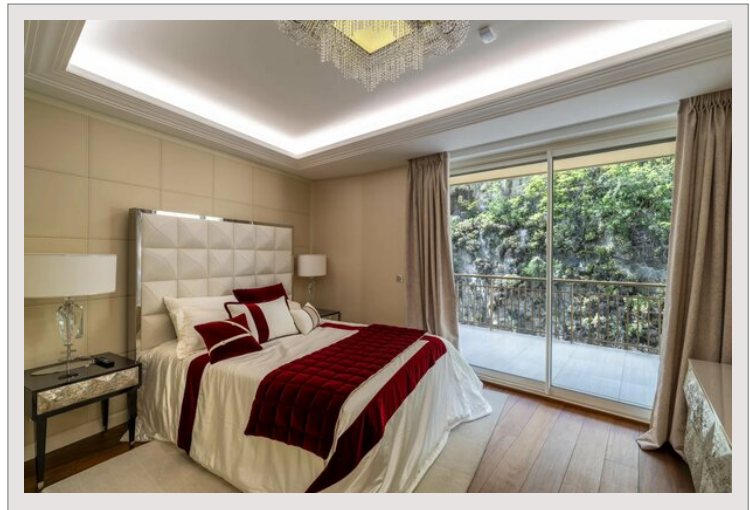
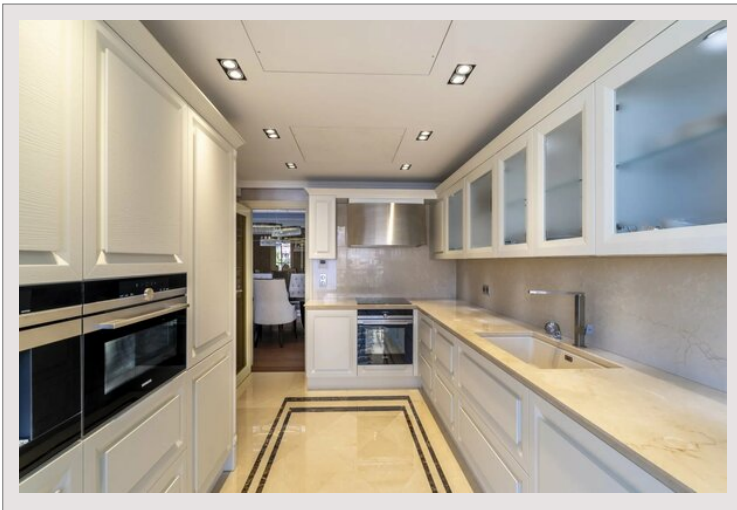
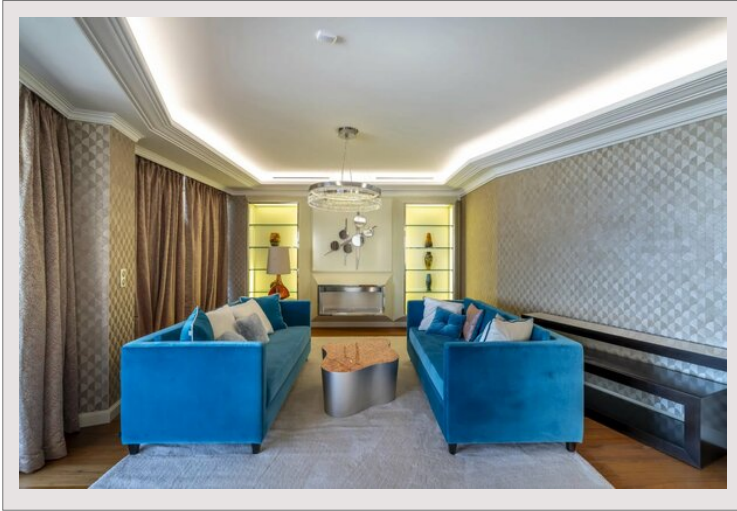
- 6 camere da letto con bagno (2 padronali di 75,50m², 2 medie di 33,27m² e 2 piccole di 18,50m²),
- 130m² di salotti,
- 27,50m² di sala da pranzo,
- una sala cinema e/o musica privata completamente insonorizzata,
- 2 zone cucina,
- uno studio,
- 2 WC per gli ospiti.

4 posti auto e 5 cantine.

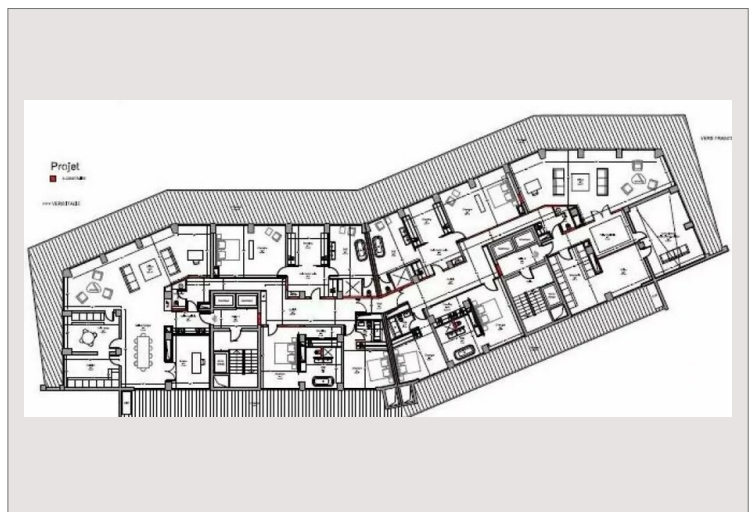
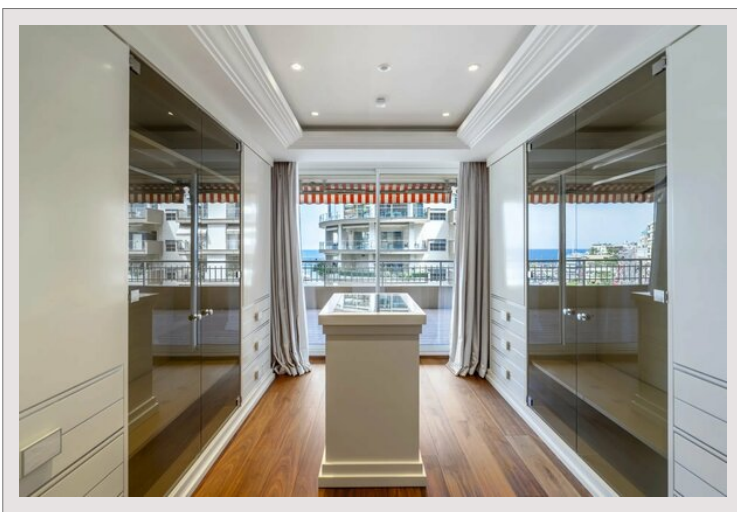
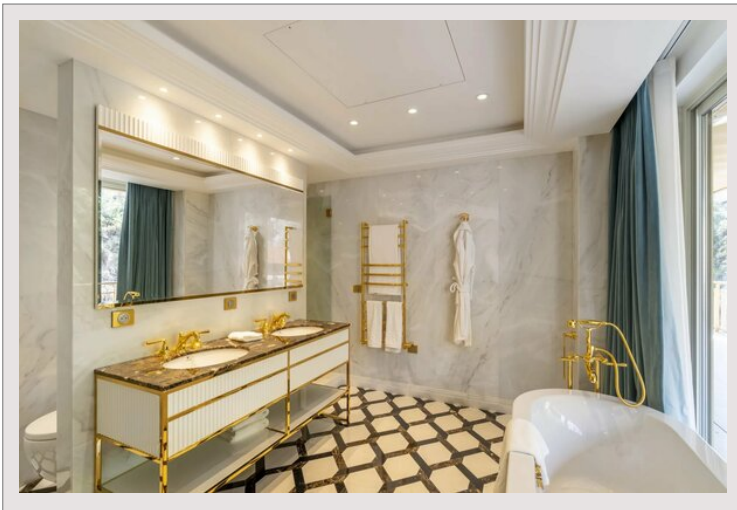
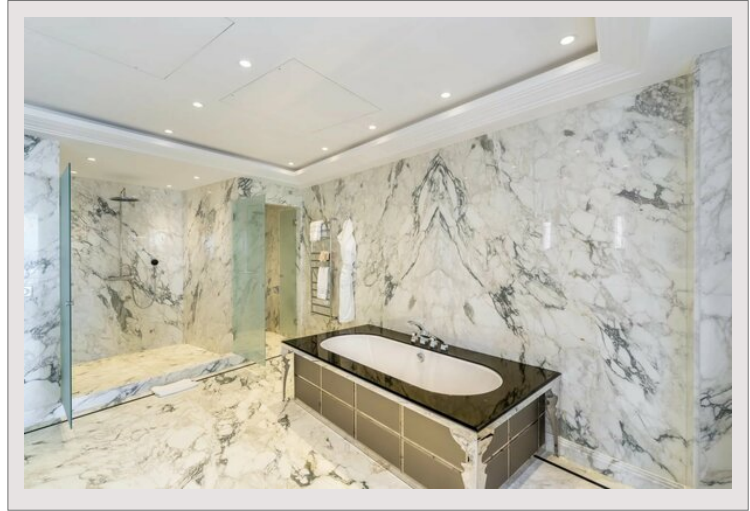
Condamine - Le Panorama - Appartamento unico



Condamine - Le Panorama - Appartamento unico



Condamine - Le Panorama - Appartamento unico



Condamine - Le Panorama - Appartamento unico

