

GRANDE UFFICIO CON AMPIA VETRATA - FONTVIEILLE

Vendita Monaco

3 500 000 €

GRANDE UFFICIO CON AMPIA VETRATA - FONTVIEILLE

Questo ufficio si trova nel porto di Fontvieille, affacciato sui giardini, garantendo una posizione tranquilla.

Tipo di proprietà	Ufficio	Num stanze	-
Superficie totale	94 m ²	Residenza	Raphael
Livello	Piano terra	Quartiere	Fontvieille
Costi annuali	4 800 €		

Questo ufficio si trova nel porto di Fontvieille, affacciato sui giardini, garantendo una posizione tranquilla. Lo spazio è dotato di un'ampia vetrata che illumina naturalmente l'ufficio.

È composto da una stanza principale con diversi uffici più piccoli separati da pareti divisorie in vetro. Dispone inoltre di due servizi igienici e di due porte di accesso.

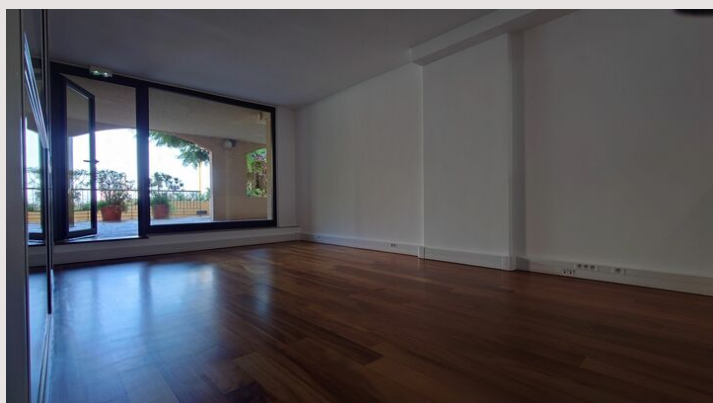
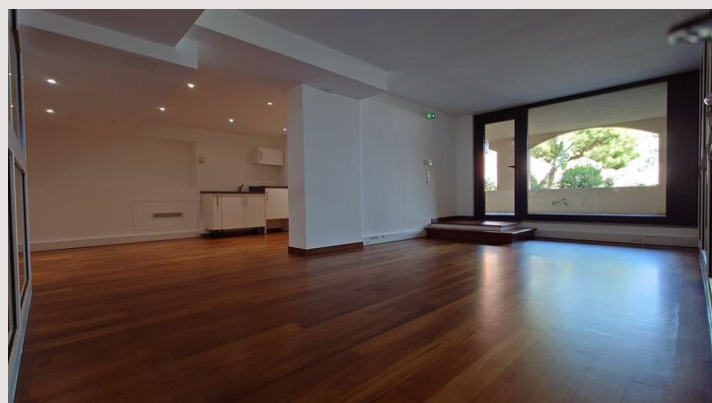
I termini del contratto di locazione sono i seguenti: contratto di 12 mesi rinnovabile per altri 12 mesi, più possibile rinnovo di altri 11 mesi. Per un totale di 35 mesi. L'inquilino dovrà poi liberare i locali.

L'affitto è di 7.250 euro al mese + 1.450 euro di IVA e 400 euro di spese aggiuntive al mese.

L'ufficio è anche in vendita.



GRANDE UFFICIO CON AMPIA VETRATA - FONTVIEILLE



GRANDE UFFICIO CON AMPIA VETRATA - FONTVIEILLE

