

## EZE- Nuova residenza di lusso - Appartamento di 2 locali

**Vendita Francia**

**399 000 €**

Situato a Èze, in una residenza intima ed eccezionale che offre servizi di lusso e una vista mozzafiato sul mare e sul pittoresco villaggio di Èze, scoprite questo affascinante appartamento di 2 locali con giardino.

Tipo di proprietà	Appartamento	Num stanze	2
Superficie totale	78,92 m <sup>2</sup>	Quartiere	Èze
Superficie abitabile	42,86 m <sup>2</sup>	Città	Èze
Superficie terrazza	8 m <sup>2</sup>	Paese	Francia
Superficie giardino	28,06 m <sup>2</sup>	Vista	mare
Esposizione	A SUD	Condizione	Nuovo
Livello	rez-de-jardin		

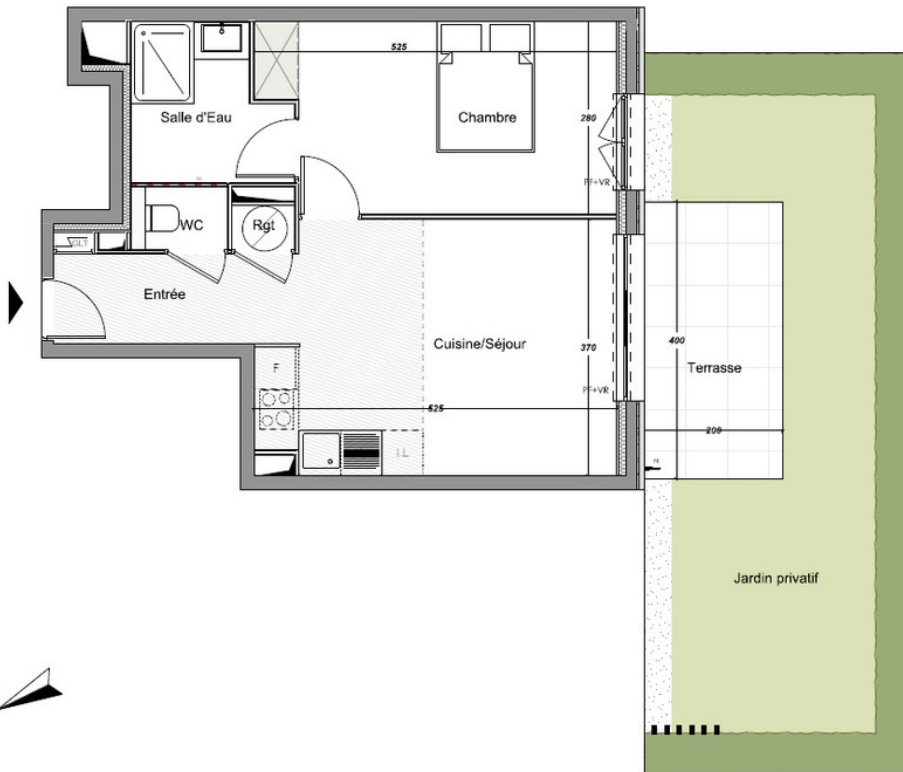
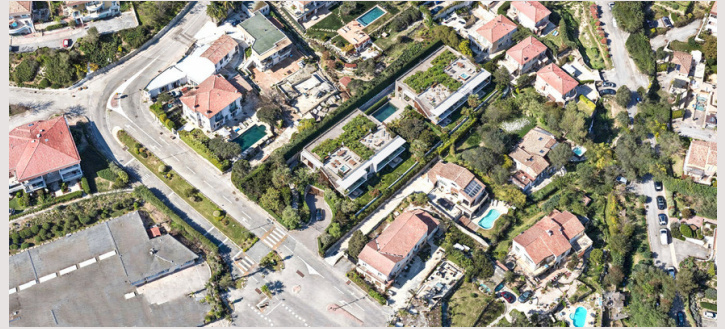
Con una superficie abitabile di 42,86 m<sup>2</sup>, è composto da un ingresso, un soggiorno con cucina a vista, una camera da letto, un bagno con doccia e un bagno per gli ospiti. L'appartamento dispone anche di una terrazza di 8 m<sup>2</sup> e di un giardino di 28,06 m<sup>2</sup>.

La residenza è divisa in due edifici, che mettono in risalto gli spazi verdi e creano un'atmosfera vegetale provenzale, che dona freschezza e ombra ai giardini. Nel cuore di questa natura, una sontuosa piscina e la sua spiaggia completano questo ambiente idilliaco, ideale per rilassarsi in pace.

È inoltre possibile acquistare un posto auto a un costo aggiuntivo.



## EZE- Nuova residenza di lusso - Appartamento di 2 locali



954/962, Boulevard Maréchal Leclerc 06 360 Eze	<b>LOT A01</b>
<b>APPARTEMENT 2 PIECES-RDJ</b>	
Chambre	13,61
Cuisine/Séjour	19,35
Entrée	3,35
Rgt	0,57
Salle d'Eau	4,73
WC	1,25
<b>TOTAL SURFACE HABITABLE</b>	<b>42,86 m²</b>
Jardin privé	28,06
Terrasse	8,00
<b>TOTAL SURFACE EXTERIEURE</b>	<b>36,06 m²</b>
<b>TOTAL SURFACE UTILE</b>	<b>78,92 m²</b>
<ul style="list-style-type: none"> <li> Béton thermodynamique</li> <li> Gaine</li> <li> Machine à laver</li> <li> Moustiquette</li> <li> Foyer-Mafond</li> <li> Point d'eau</li> <li> Porte-plénète</li> <li> Volet roulant</li> <li> Tableau électrique</li> </ul>	
<b>ATELIER ALLIONE</b> ARCHITECTES	

SUD