

Eccezionale Town House in una residenza esclusiva

Vendita Monaco

Esclusività

Prezzo su richiesta

Villa Palazzino è uno degli ultimi nuovi sviluppi costruiti nel Principato. Il suo stile raffinato ed elegante, la sua costruzione ordinata e le finiture di alto livello la rendono un indirizzo prestigioso che potrà solo sedurre i futuri occupanti. Un servizio di concierge garantisce pace e sicurezza per i residenti. Beneficia anche di una posizione strategica, essendo situato sia in un vicolo tranquillo, arrestato dal viale sottostante sia a due passi dal famoso quartiere Carré d'Or, animato da una moltissima boutique rinomate, ristoranti e caffè vivaci e dall'emblematico Casino de Monte Carlo insieme ai suoi giardini adiacenti.

Questa proprietà, per la prima volta sul mercato, rappresenta un'opportunità unica per acquisire una proprietà rara che garantirà sia uno stile di vita lussuoso che un comfort senza pari.

Tipo di proprietà	Duplex	Num stanze	5+
Superficie totale	432,31 m ²	Num camere	4
Superficie abitabile	391,38 m ²	Num parcheggi	3
Superficie terrazza	40,93 m ²	Num cantine	1
Vista	Senza ostacoli sopra la città	Residenza	Villa Palazzino
Condizione	Servizi lussuosi	Quartiere	Monte-Carlo

Questa proprietà, che in realtà è una "Town House" a sé stante, è un vero gioiello architettonico ed estetico. Si estende su tre livelli collegati da una magnifica scala interna :

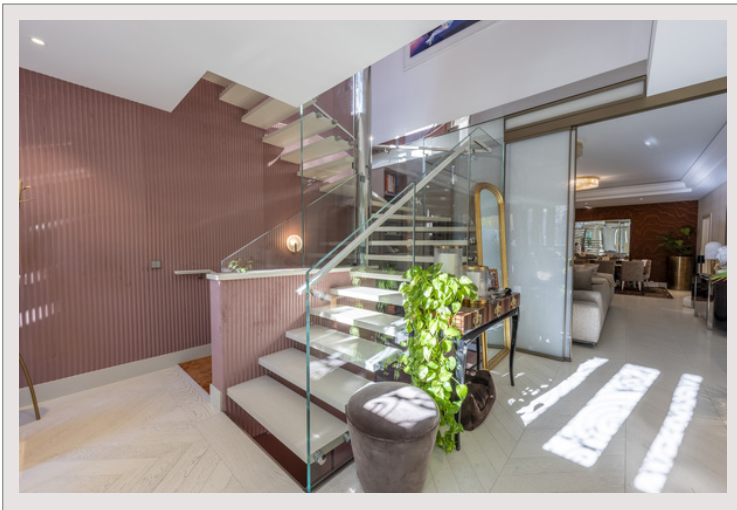
- Il piano terra, accessibile tramite un maestoso ingresso alberato, indipendente dal resto della residenza, unisce la modernità del vialetto in vetro portando leggerezza e originalità, all'eleganza classica delle ringhiere in ferro battuto su entrambi i lati. Questo livello mostra un vestibolo che conduce al grande soggiorno/sala da pranzo doppio, seguito dalla cucina indipendente completamente attrezzata e attrezzata con un'area pranzo, la lavanderia adiacente, uno spazio deposito e un bagno per gli ospiti;
- Il piano basso rivela l'area notte composta da tre camere da letto con camerino, tre bagni, due dei quali sono privati rispetto alle camere da letto che beneficiano anche dell'accesso a due patii che conferiscono serenità e garantiscono un'atmosfera pacifica e tranquilla. Una stanza familiare con magazzinaggio attualmente usata in una sala giochi che potrebbe essere usata anche come camera da letto aggiuntiva completa l'area notte;
- L'intero piano superiore è dedicato alla camera da letto principale con i suoi due camerini, Mr. e Mrs. ; Vanta uno spazio ufficio e dispone di un ampio bagno padronale. Un balcone corre lungo la camera da letto garantendo luce solare e luminosità ottimale.

Questa proprietà unica dispone di tre ampi posti auto nel seminterrato dell'edificio, uno doppio e uno singolo, oltre a una cantina allo stesso livello.

Per ulteriore comfort e possesso immediato, è possibile acquistarla chiavi in mano, insieme a tutti i mobili esistenti.

Inoltre, un appartamento monolocale integrato da uno spazio auto è disponibile tramite negoziazione separata.

Eccezionale Town House in una residenza esclusiva



Eccezionale Town House in una residenza esclusiva

