



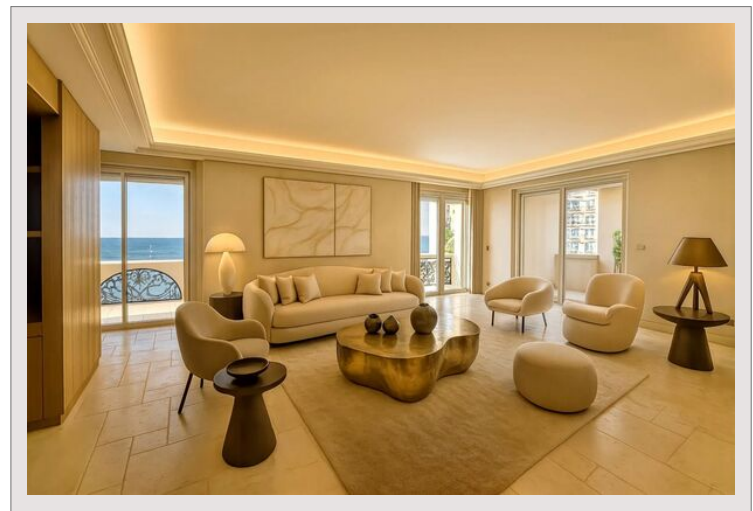
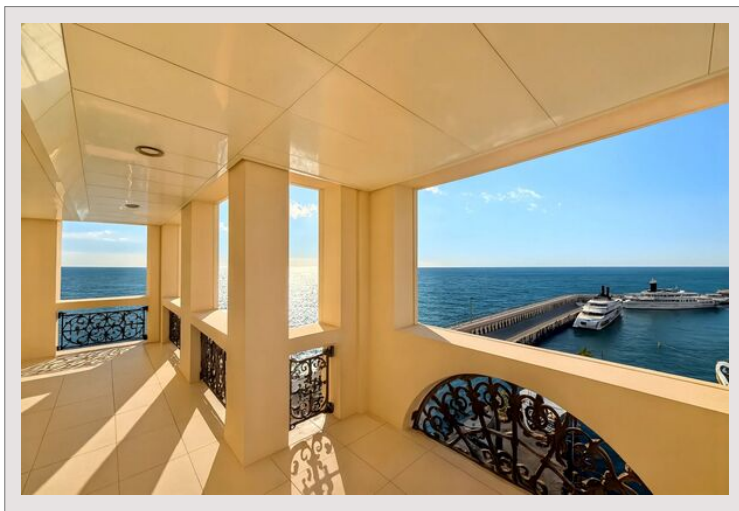
PALAZZO LEONARDO

Vendita Monaco

51 800 000 €

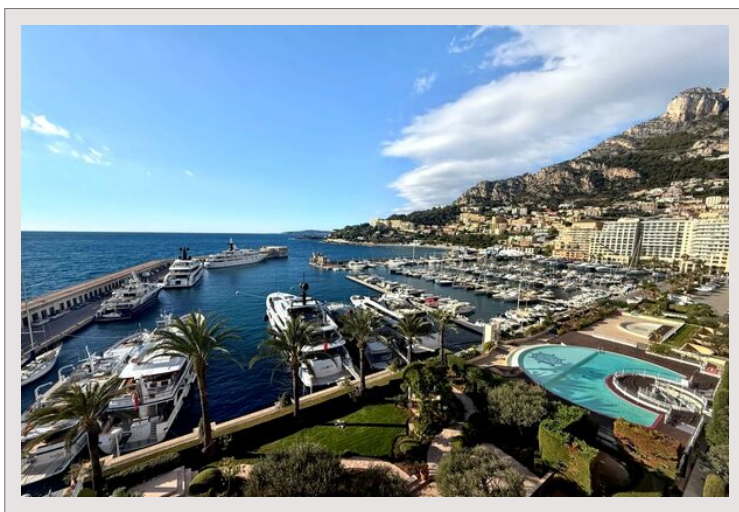
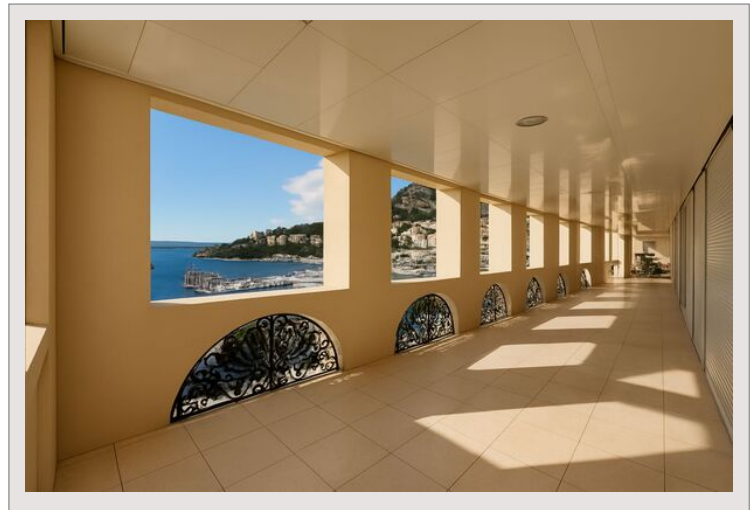
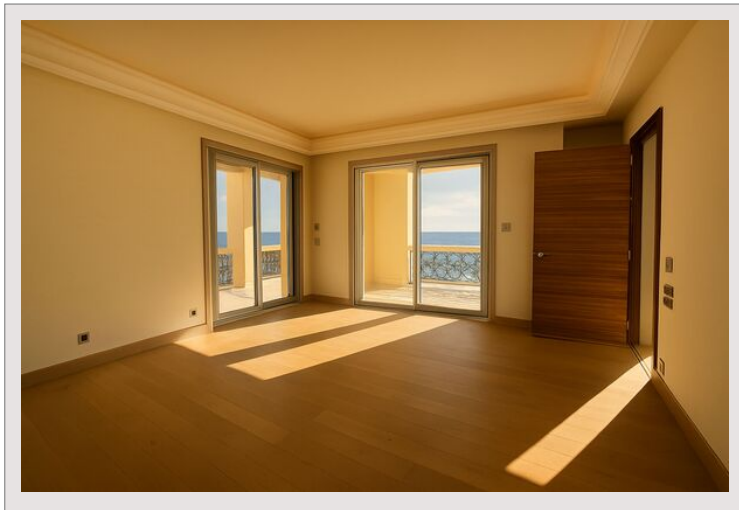
Tipo di proprietà	Appartamento	Num stanze	5+
Superficie totale	750 m ²	Num camere	4
Superficie abitabile	550 m ²	Num parcheggi	8
Superficie terrazza	200 m ²	Num cantine	1
Vista	Mer panoramique	Residenza	Palazzo Leonardo
Esposizione	Sud-Ovest-Westen	Quartiere	Fontvieille
Condizione	Bon		

In una residenza di prestigio, questo splendido appartamento da ristrutturare occupa un intero piano del Palazzo Leonardo e offre una vista panoramica sul Mediterraneo. Idealmente situato a due passi dal porto di Fontvieille e dal mare, conquista con i suoi ampi spazi. L'appartamento comprende 4 camere, 2 soggiorni, 2 studi, una grande cucina attrezzata con sala da pranzo, un salotto TV e un'area benessere. 8 posti auto e 2 cantine. Servizi: Cantina per vini climatizzata (+300 bottiglie) Portineria 24 ore su 24, 7 giorni su 7 Accesso alle piscine private della residenza.





PALAZZO LEONARDO





PALAZZO LEONARDO

