

## PALAZZO LEONARDO - PIANO INTERO

Vendita Monaco

51 800 000 €

Benvenuti a Palazzo Leonardo, un'eccezionale residenza di lusso. Questa spaziosa residenza offre privacy ed esclusività grazie all'accesso privato e al servizio di portineria 24/7.

Ideale per una famiglia, questo appartamento si estende su 750 m<sup>2</sup> e su un intero piano.

Attualmente è composto da un vasto salone triplo, 6 camere da letto e 4 bagni. Esiste la possibilità di una ristrutturazione completa per personalizzare lo spazio secondo i propri gusti.

La terrazza si estende su tutto il piano, fornendo un accesso diretto all'esterno e viste panoramiche sul mare da ogni stanza.

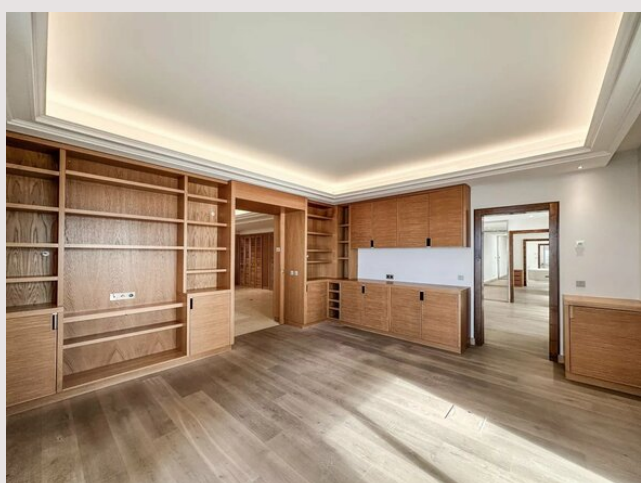
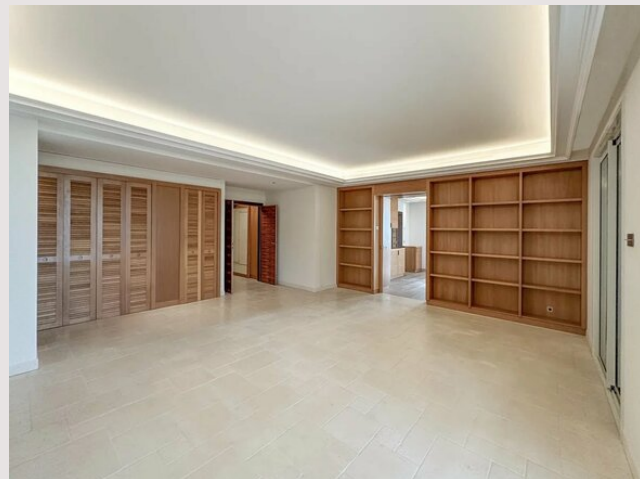
|                      |                    |               |                  |
|----------------------|--------------------|---------------|------------------|
| Tipo di proprietà    | Appartamento       | Num stanze    | 5+               |
| Superficie totale    | 750 m <sup>2</sup> | Num camere    | +5               |
| Superficie abitabile | 500 m <sup>2</sup> | Num parcheggi | +5               |
| Superficie terrazza  | 250 m <sup>2</sup> | Num cantine   | 2                |
| Vista                | Panoramico, Mare   | Residenza     | Palazzo Leonardo |
| Esposizione          | Sudovest           | Quartiere     | Fontvieille      |
| Condizione           | Servizi lussuosi   | Livello       | 6                |
| Data di liberazione  | Libre              | Costi annuali | 36 000 €         |

La proprietà è composta da un ingresso, un doppio salone/sala da pranzo, una sala da pranzo, una cucina completamente attrezzata con isola, un ripostiglio, 6 camere da letto, tra cui 2 spogliatoi, e 4 bagni.

Infine, la proprietà viene venduta con 6 posti auto e 2 cantine nella residenza.



## PALAZZO LEONARDO - PIANO INTERO



## PALAZZO LEONARDO - PIANO INTERO

