

Ampio appartamento familiare su due piani | Edificio moderno | Condamine

Vendita Monaco

14 400 000 €

Nel cuore dell'ambita zona di La Condamine, a due passi dal porto, scoprite questo splendido duplex familiare che offre ampi spazi, una luminosità straordinaria e vista sul mare, all'interno del residence di lusso Le Stella, dotato di servizio di portineria e palestra.

Tipo di proprietà	Appartamento	Num stanze	4
Superficie totale	213 m ²	Num camere	3
Superficie abitabile	187 m ²	Num parcheggi	2
Superficie terrazza	26 m ²	Num cantine	1
Vista	Vista mare	Residenza	Le Stella
Esposizione	Sud-Est	Quartiere	Condamine
Livello	High	Data di liberazione	Disponibile

Situato nel quartiere storico e commerciale della Condamine, a pochi passi dal porto, questo splendido appartamento familiare su due piani offre ambienti spaziosi e zone giorno progettate con cura.

Ampio e luminoso, si compone al primo piano di un ingresso con bagno per gli ospiti, un soggiorno con loggia che offre una vista sul mare, una grande cucina attrezzata con zona pranzo e loggia, nonché una lavanderia.

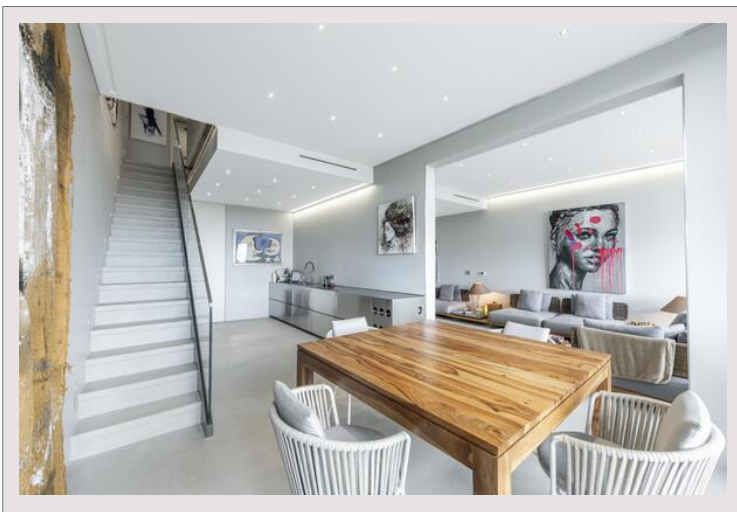
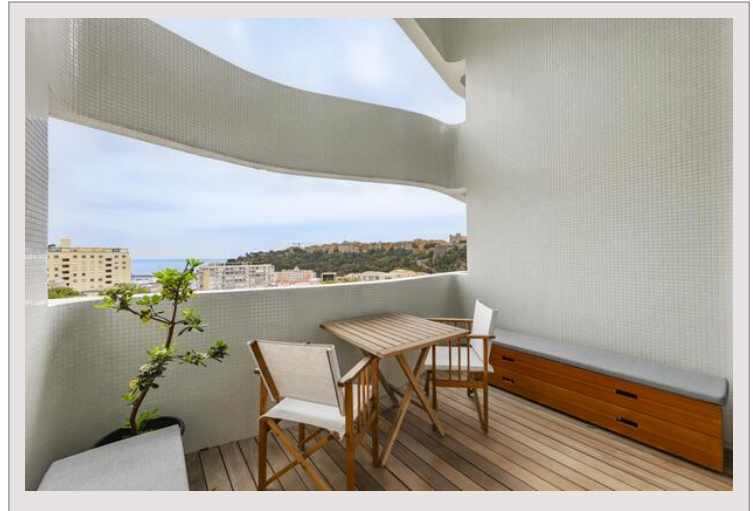
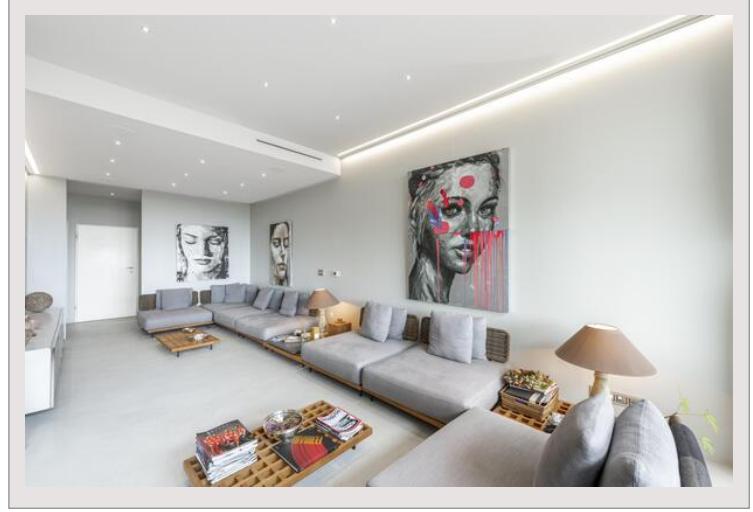
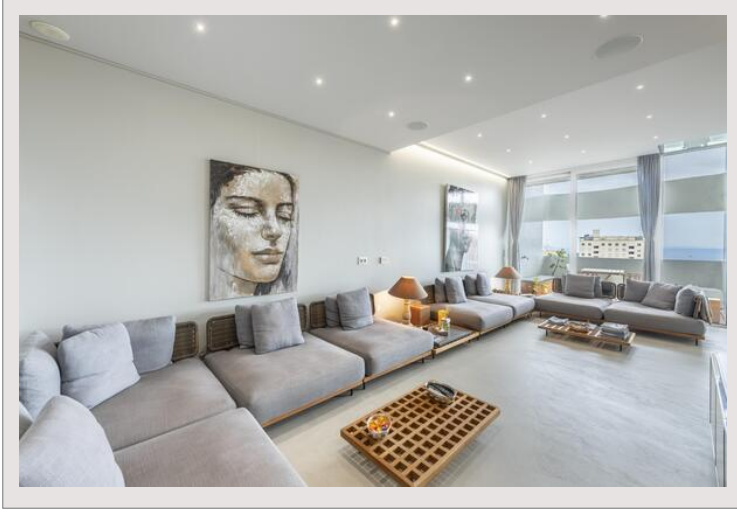
Una scala conduce al piano superiore, la zona notte, composta da un disimpegno che serve la suite padronale con balcone e vista mare, una cabina armadio, uno spazio ufficio e un bagno con doccia adiacente, una seconda suite con balcone, bagno adiacente e armadi a muro, nonché una terza camera con armadi e un bagno con doccia separato.

Possibilità di acquisto arredato.

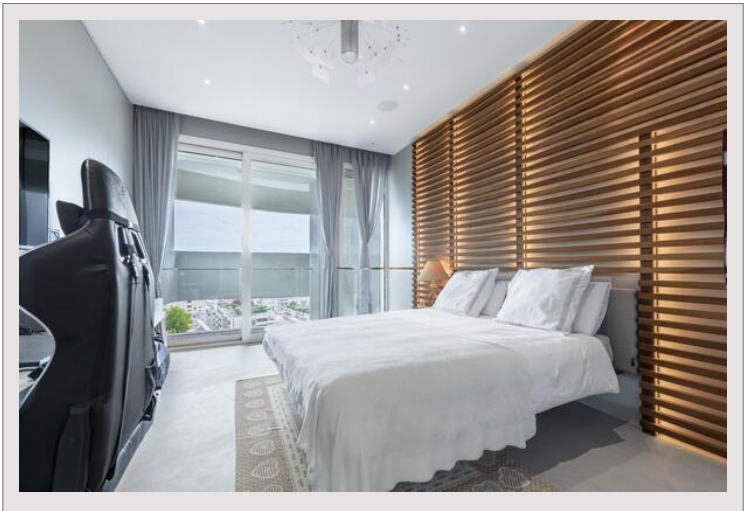
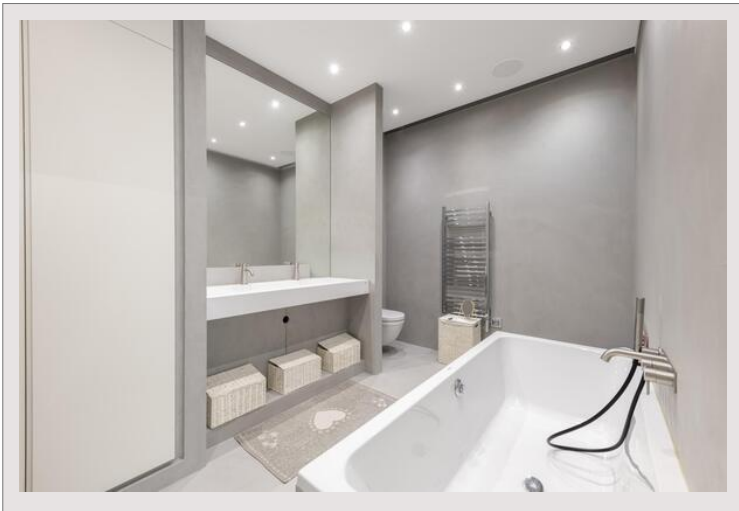
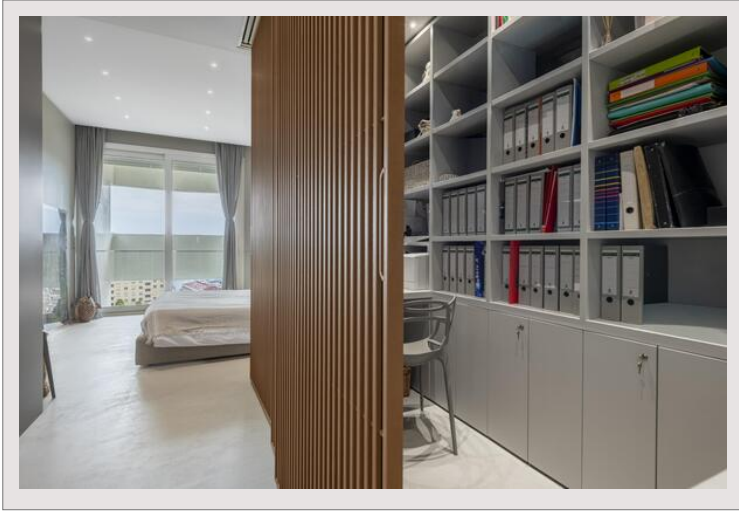
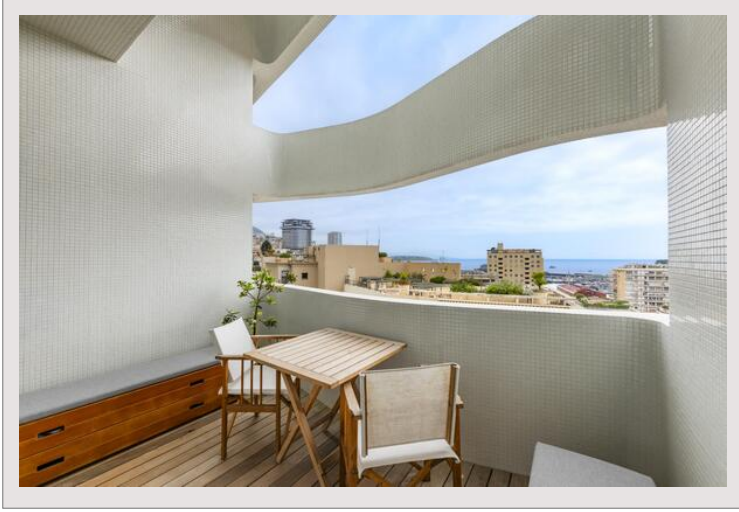
Cantina e 2 posti auto inclusi.

Lo Stella è un edificio di ottimo livello con servizio di portineria e palestra. La sua architettura essenziale offre ai residenti un ambiente di vita contemporaneo e intimo.

Ampio appartamento familiare su due piani | Edificio moderno | Condomine



Ampio appartamento familiare su due piani | Edificio moderno | Condomine



Ampio appartamento familiare su due piani | Edificio moderno | Condomine

