

PALAZZO FRANZIDO - AFFITTO

Affitto Monaco

18 500 € / mese

+ Spese : 1.200 €

Situato nel cuore dell'area residenziale del Giardino Esotico, il Palazzo Franzido gode di un ambiente tranquillo e privilegiato, con vista sul Principato. L'area offre accesso diretto a tutti i servizi: fermate degli autobus ai piedi dell'edificio, immediata vicinanza alla nuova stazione ferroviaria e ascensore pubblico che collega direttamente al porto di Monaco. L'edificio offre servizi di lusso con ascensore e servizio di concierge.

Un doppio parcheggio situato nella residenza vicina "Les Oliviers", anch'esso sicuro e dotato di portineria, completa questa rara proprietà in affitto.

L'appartamento offerto è un grande duplex di 5 stanze principali che occupano gli ultimi due livelli dell'edificio. Con un'area abitativa di circa 185 m², seduce con i suoi volumi generosi e la sua terrazza privata sul tetto di 192 m², offrendo una vista panoramica eccezionale sul mare, sulla città e sulle montagne. Il complesso ha una superficie totale di quasi 388 m², inclusi balconi e spazi all'aperto. Situata su un piano alto e condividendo il pianerottolo con un solo altro appartamento, unisce rarità, tranquillità e comfort abitativo.

Tipo di proprietà	Appartamento	Num stanze	5
Superficie totale	388,11 m ²	Num camere	4
Superficie abitabile	185,89 m ²	Num parcheggi	2
Superficie terrazza	202,22 m ²	Num cantine	1
Vista	Città	Residenza	Franzido Palace
Esposizione	Sud	Quartiere	Moneghetti
Condizione	Da rinnovare	Livello	7
Data di liberazione	Libre		

La distribuzione interna include un atrio d'ingresso che conduce a corridoi con guardaroba incorporata. Il soggiorno doppio, con una biblioteca su misura. La grande cucina indipendente completamente attrezzata ha anche una finestra. L'area notte comprende quattro camere da letto con deposito incorporato, oltre a un bagno con finestra, una doccia con WC e un bagno per gli ospiti. Al piano superiore, la terrazza privata sul tetto è un vero spazio abitativo all'aperto, ideale per godere di una vista spettacolare su Monaco e sulla sua costa.

- Piano: 7° e 8°

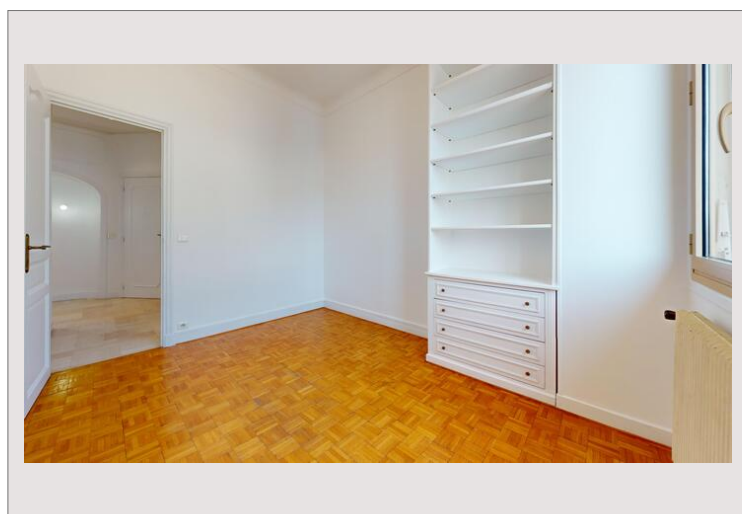
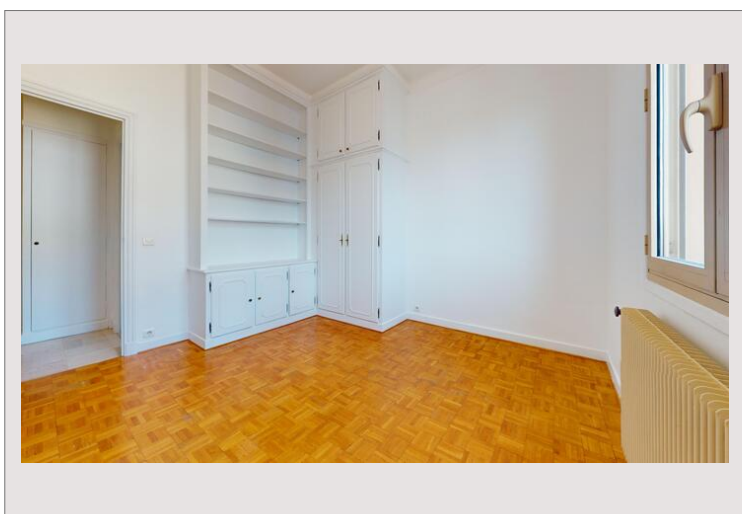
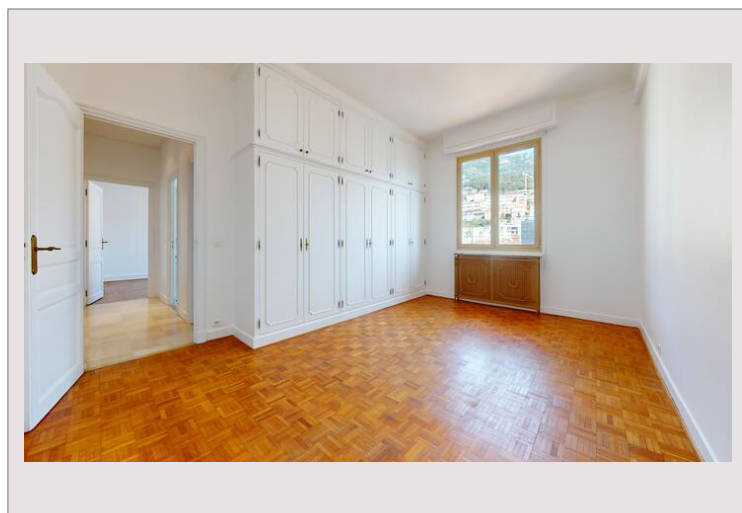
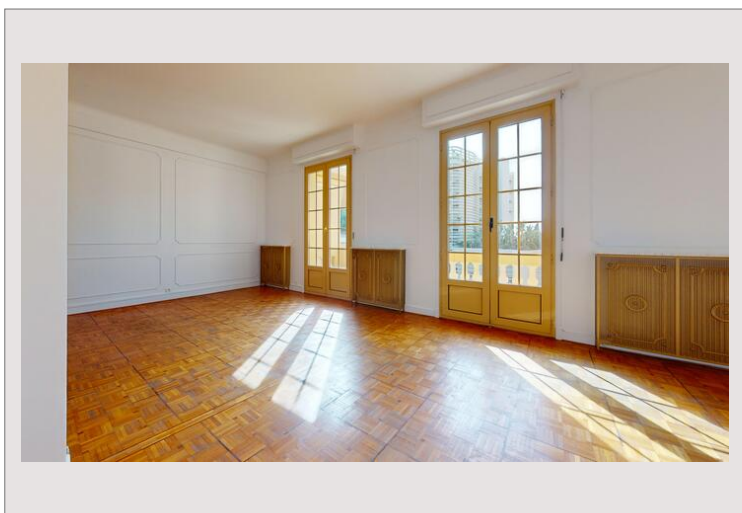
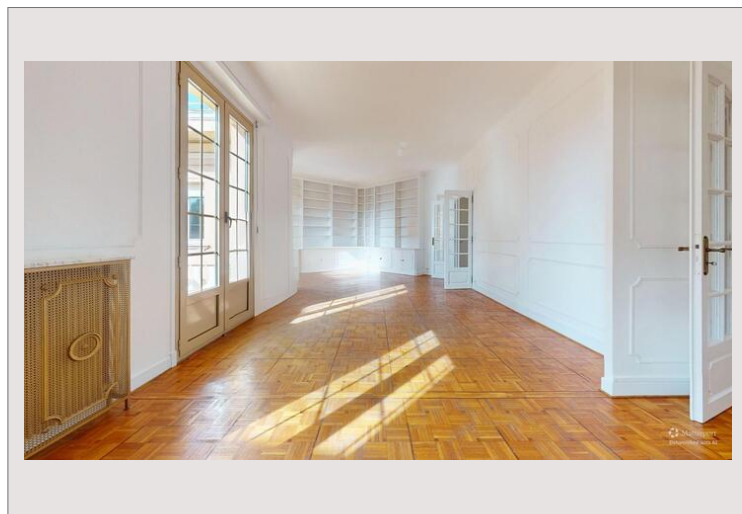
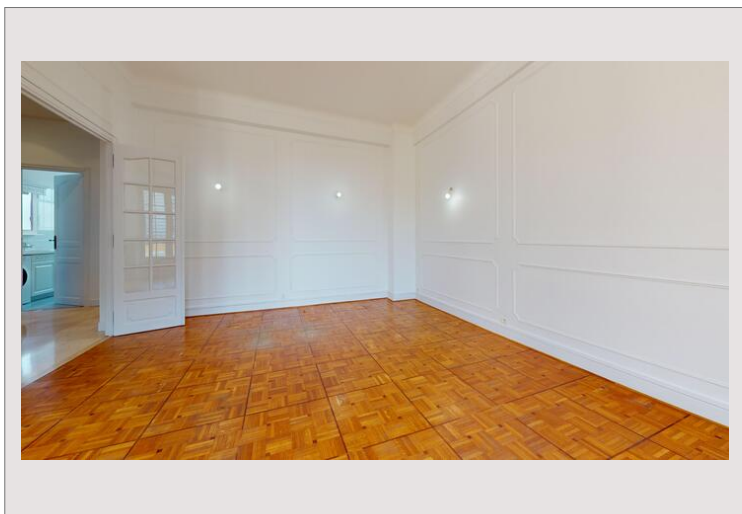
Aree approssimative:

La superficie dei balconi è: circa 10,19 m²

La terrazza sul tetto + accesso privato è: circa 192,03 m². L'area abitativa è: circa 185,89 m².

La superficie totale è: circa 388,11 m².

PALAZZO FRANZIDO - AFFITTO



PALAZZO FRANZIDO - AFFITTO



PALAZZO FRANZIDO - AFFITTO

