

Condamine: 2 vani con Parcheggio

Affitto Monaco

Esclusività

5 200 € / mese

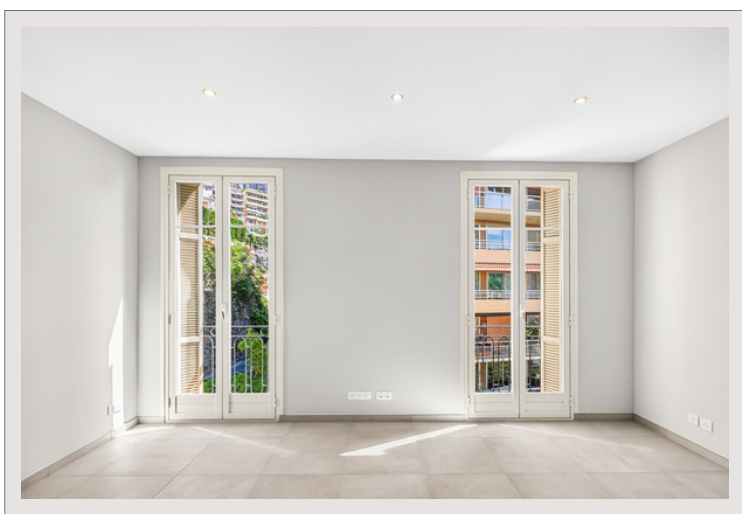
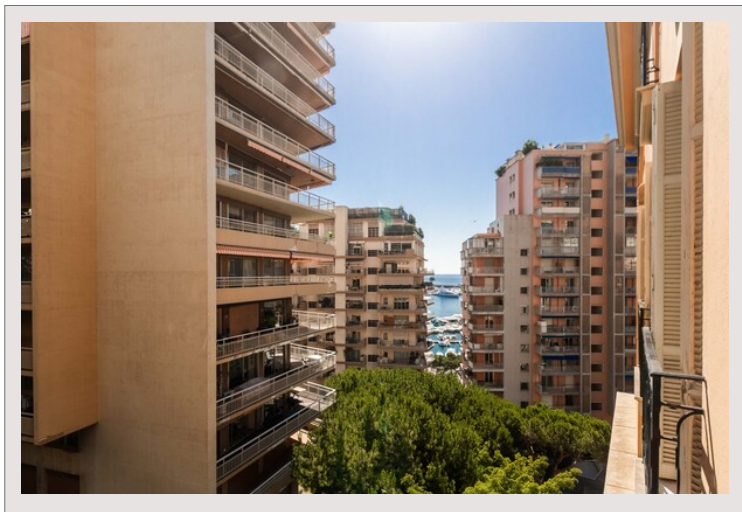
+ Spese : 150 €

In un edificio con giardino privato e concierge, questo appartamento di due vani è luminoso e completamente ristrutturato. È composto da un atrio d'ingresso con armadio, un soggiorno/sala da pranzo, una cucina aperta non attrezzata, una camera da letto e una doccia. Un parcheggio aggiuntivo nell'edificio adiacente è disponibile a 600 € al mese inclusi i costi

| | | | |
|----------------------|------------------------|---------------------|---------------------------|
| Tipo di proprietà | Appartamento | Num stanze | 2 |
| Superficie abitabile | 61 m ² | Num camere | 1 |
| Vista | Luminoso, scorcio mare | Num parcheggi | 1 |
| Esposizione | Nord-Est | Residenza | Villa Bellevue (Grimaldi) |
| Condizione | Ristrutturato | Quartiere | Condamine |
| Livello | 5 | Data di liberazione | 1er Juillet |



Condamine: 2 vani con Parcheggio



Condamine: 2 vani con Parcheggio

