

Mareterra – Appartamento eccezionale con vista panoramica

Vendita Monaco

76 800 000 €

Nel contesto ultra-prestigioso di Mareterra, nella residenza Le Renzo progettata da Renzo Piano, questo nuovo appartamento consegnato a dicembre 2024 offre un'esperienza abitativa eccezionale con 528 m² di interni estesi da 151 m² di terrazze con vista sul mare e sul porto. I volumi spettacolari, illuminati dalla luce, ospitano un ampio soggiorno aperto, una sontuosa suite padronale con doppio spogliatoio e bagno, oltre ad altre due suite indipendenti, mentre i servizi (cucina attrezzata, cantina per vino, servizi di alta gamma, piscina, palestra) rivaleggiano con i più grandi palazzi.

| | | | |
|----------------------|--|---------------|-----------------|
| Tipo di proprietà | Appartamento | Num stanze | 4 |
| Superficie totale | 679 m ² | Num camere | 3 |
| Superficie abitabile | 528 m ² | Num parcheggi | 3 |
| Superficie terrazza | 151 m ² | Num cantine | 1 |
| Vista | Vista panoramica sul mare, vista sulla città | Residenza | Le Renzo |
| Esposizione | Tripla esposizione | Quartiere | Anse du Portier |
| Condizione | Nuovo | | |

Appartamento di 4 stanze situato al secondo piano della nuova residenza "Le Renzo" a Mareterra.

È composto come segue:

- un ingresso principale e un ingresso di servizio riservati al personale
- un soggiorno con sala da pranzo
- una camera da letto padronale con due camerini e un bagno privato
- due camere da letto aggiuntive, ciascuna con camerino e bagno indipendente

L'appartamento include anche una cucina indipendente, una lavanderia, bagni per gli ospiti e servizi igienici per il personale.

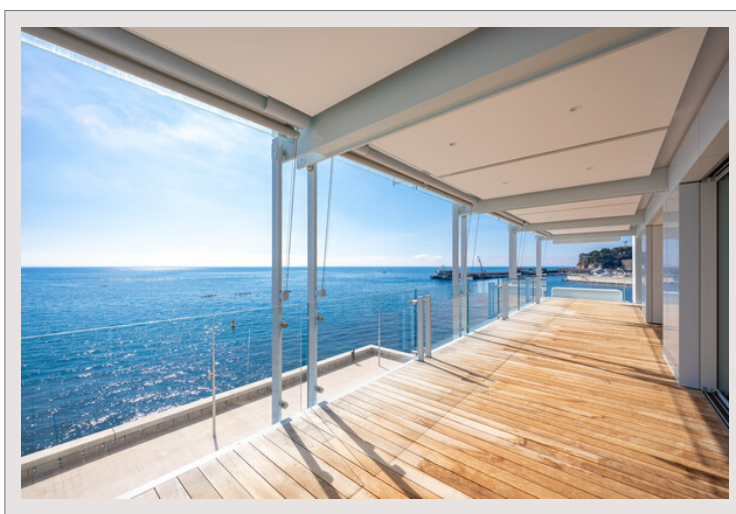
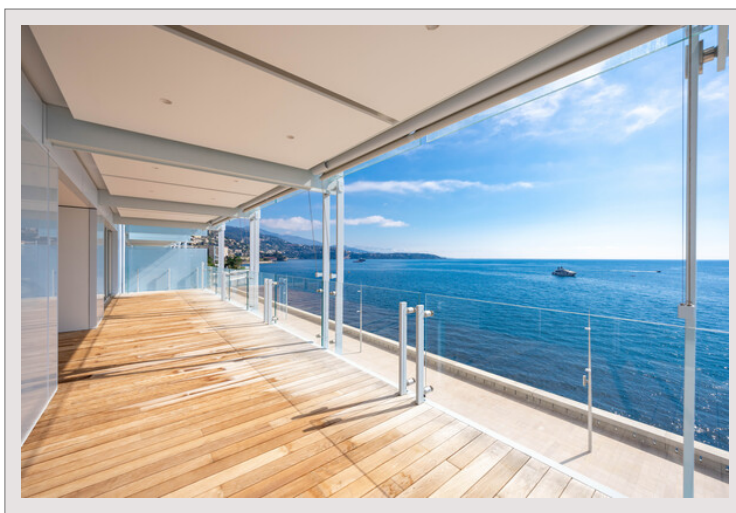
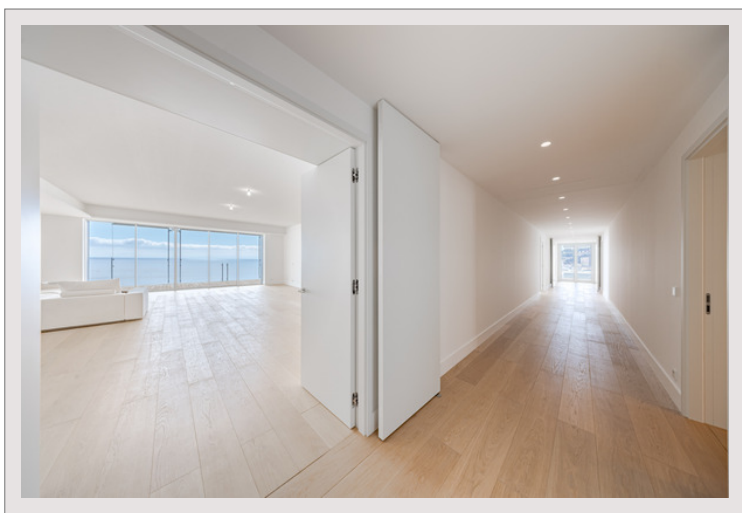
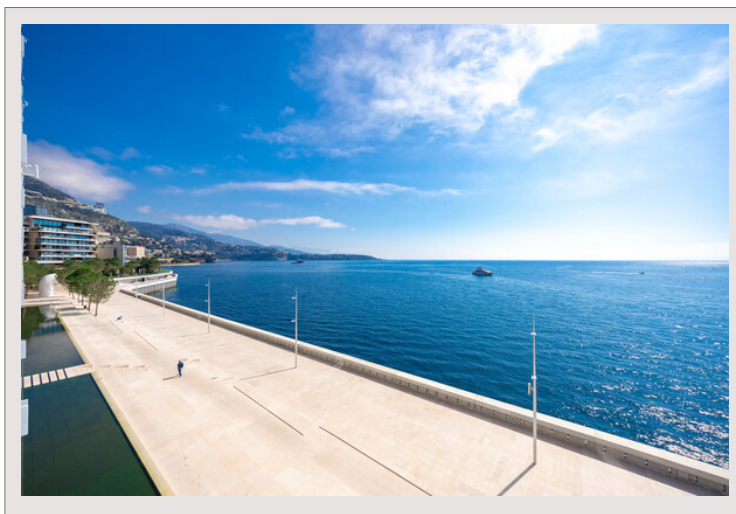
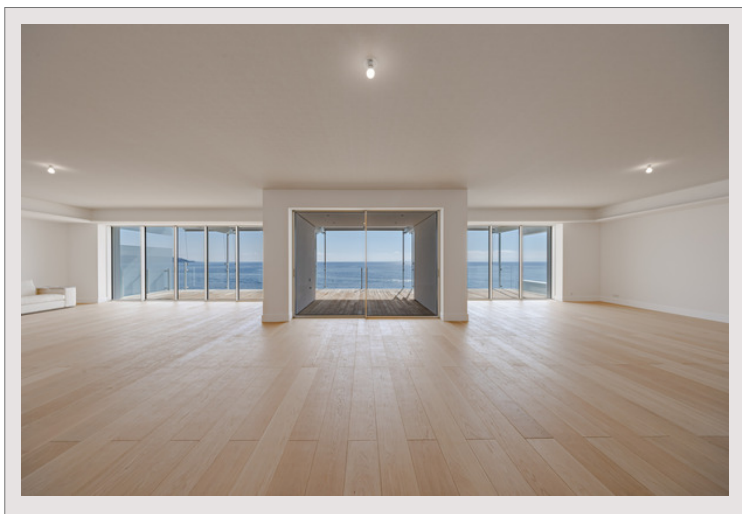
Gli spazi esterni sono composti da diverse terrazze situate in diverse espressioni, sul lato del mare, sul lato sinistro e sul lato sud-ovest.

La superficie totale è di 679 m², inclusi 528 m² di spazio abitativo e 151 m² di terrazze e balconi.

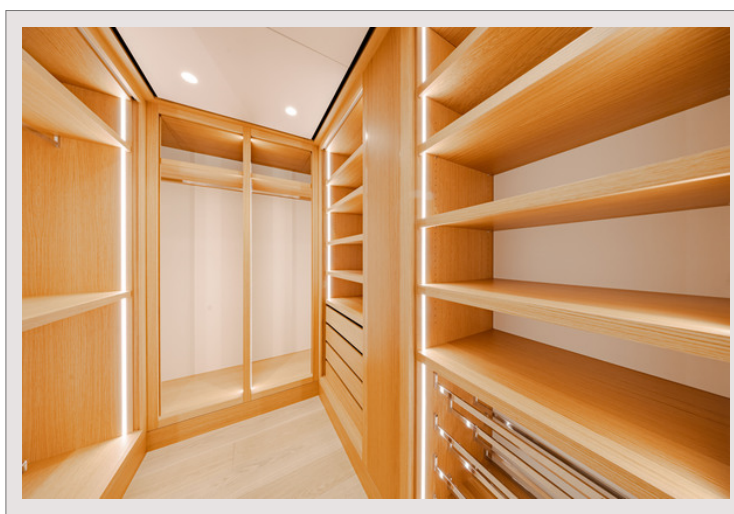
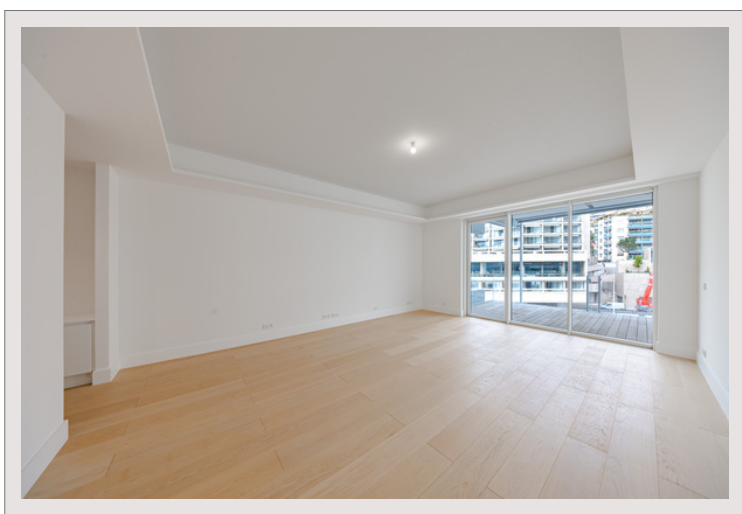
La proprietà è completata da diversi parcheggi nel seminterrato e da una cantina.

La residenza offre anche servizi di altissimo livello, tra cui una piscina per acqua di mare, una sala giochi per bambini, due hammam, due saune, due sale fitness, un salone di parrucchiere, due sale riunioni, due lounge, due wine room e un servizio di concierge disponibile 24 ore su 24, 7 giorni su 7. L'intero sistema ha accesso privato e parcheggio con parcheggio con valet.

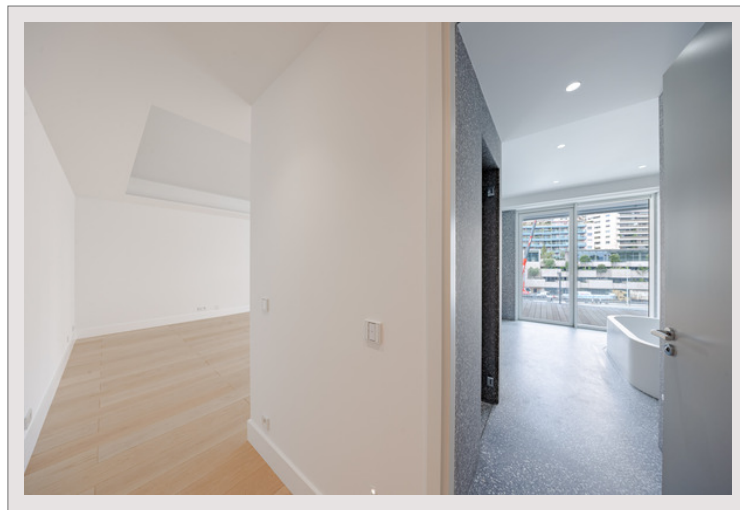
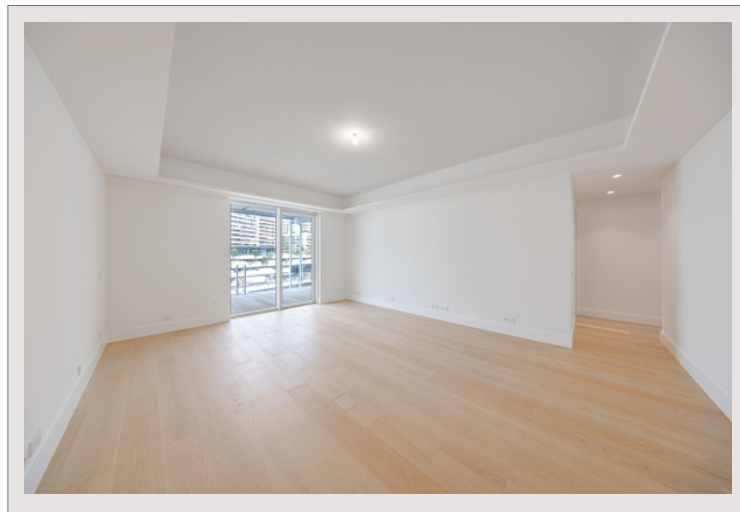
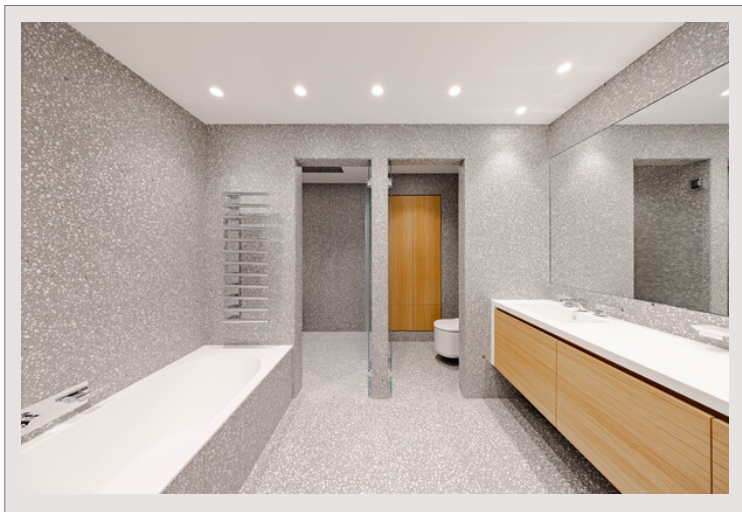
Mareterra - Appartamento eccezionale con vista panoramica



Mareterra - Appartamento eccezionale con vista panoramica



Mareterra - Appartamento eccezionale con vista panoramica



Mareterra - Appartamento eccezionale con vista panoramica

