

LOTUS BLEU - GRANDE UFFICIO SU 2 PIANI

Vendita Monaco

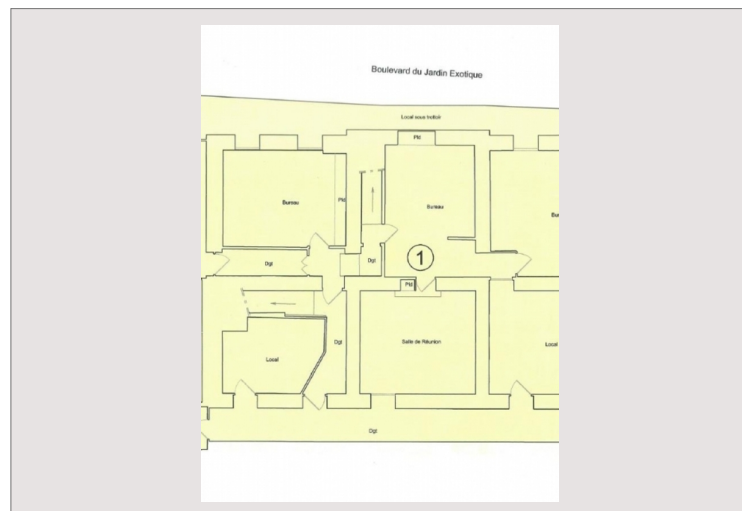
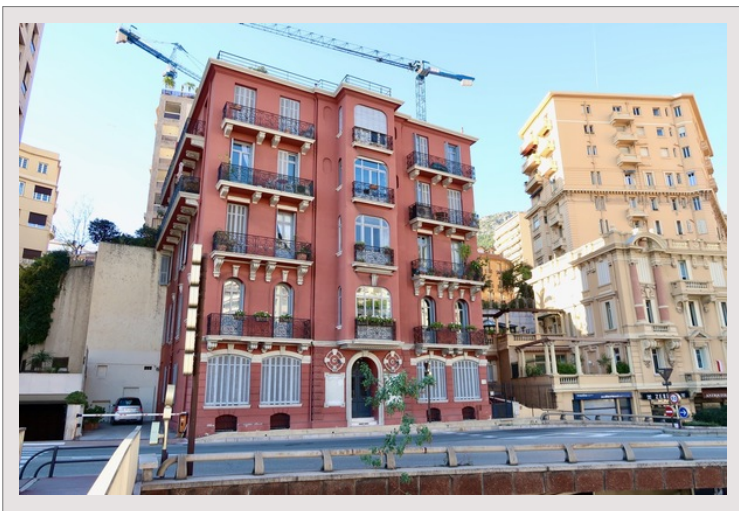
15 000 000 €

Tipo di proprietà	Ufficio	Num stanze	5+
Superficie totale	580 m ²	Residenza	Lotus Bleu
Condizione	Da rinnovare	Quartiere	Moneghetti
Livello	RDC & SOUS-SOL	Data di liberazione	Subito

Ufficio molto grande su 2 livelli in un edificio con accesso privato, situato vicino dalla stazione di Monaco e al centro, con una superficie di circa 580m² con un sacco di potenziale.

Può essere organizzato in base alle esigenze del futuro proprietario: negli uffici, nell'attività commerciale, in una villa privata.

Il parcheggio pubblico dalla stazione ferroviaria di Monaco si trova nelle vicinanze.



LOTUS BLEU - GRANDE UFFICIO SU 2 PIANI

