



Fontvieille: Monocale con ampia terrazza vista porto, cantina e parcheggio

Affitto Monaco

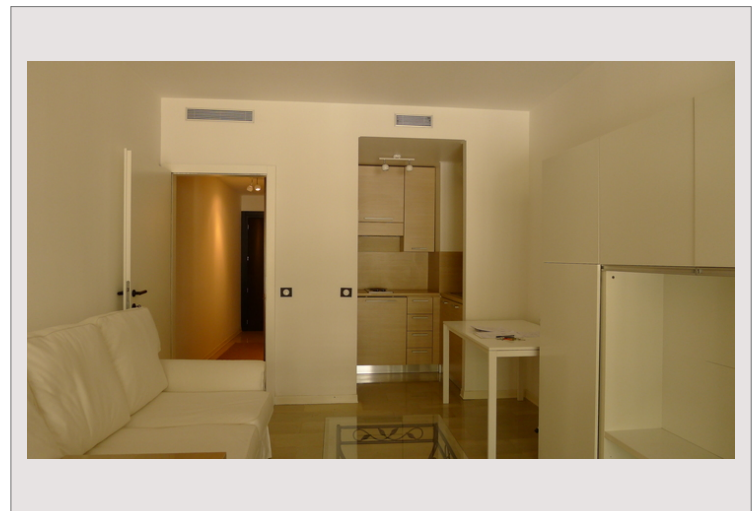
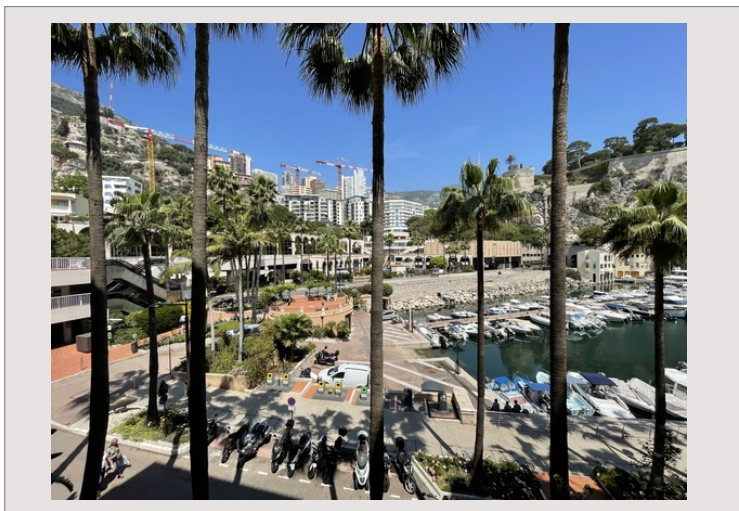
3 500 € / mese
(Spese incluse)

Tipo di proprietà	Appartamento	Num stanze	1
Superficie totale	38 m ²	Num parcheggi	1
Superficie abitabile	30 m ²	Num cantine	1
Superficie terrazza	8 m ²	Residenza	Giotto
Vista	Porto	Quartiere	Fontvieille
Livello	1	Data di liberazione	15/07/2024

Le Giotto: Nel quartiere di Fontvieille, in prossimità di ristoranti, negozi e trasporti, bellissimo monocale con ampia veranda con vista sul porto.

L'appartamento è composto da un ingresso con armadio, una sala da bagno con wc, un soggiorno con angolo cottura, una veranda.

Una cantina e un ampio posto auto completano la proprietà.





Fontvieille: Monolocale con ampia terrazza vista porto, cantina e narcheggio

