

IL GRANDE MONOLOCALE MICHELANGELO TRASFORMATO IN DUE VANI
PARCHEGGIO PIANO ALTO
Vendita Monaco
Esclusività
2 450 000 €

Il Michelangelo è una residenza situata vicino al porto di Fontvieille. Questo grande monocale con una superficie totale di 52M2 è una proprietà chiavi in mano venduta completamente arredata che ha subito una ristrutturazione completa.

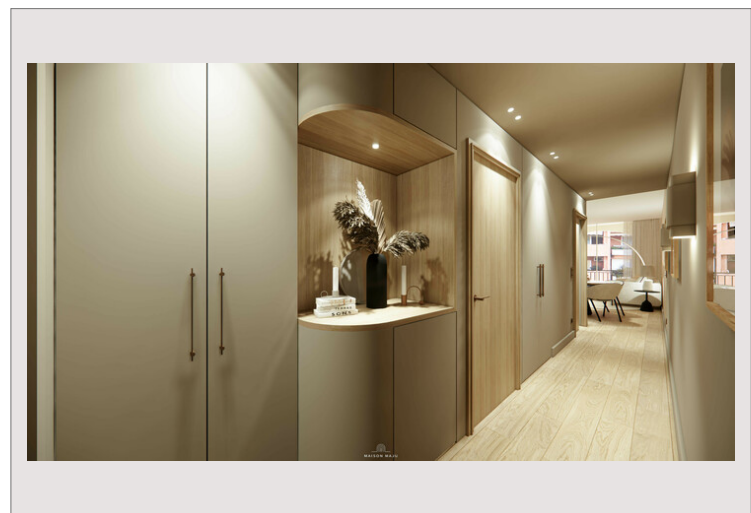
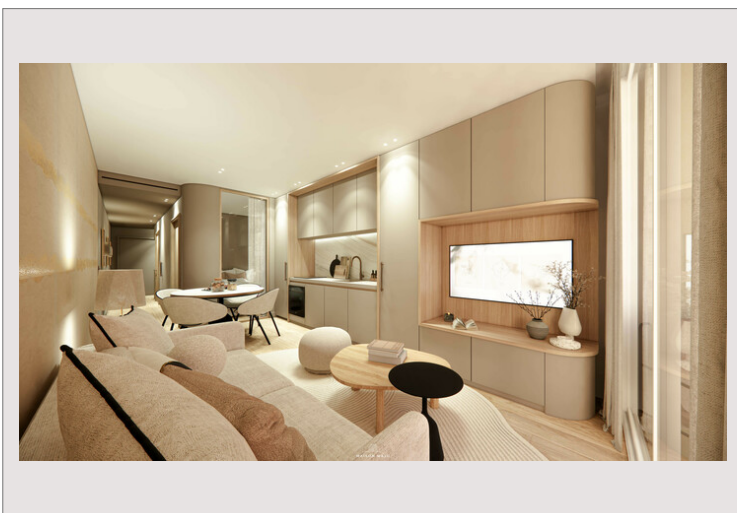
Tipo di proprietà	Appartamento	Num stanze	1
Superficie totale	52 m ²	Num camere	1
Superficie abitabile	46 m ²	Num parcheggi	1
Superficie terrazza	6 m ²	Residenza	Le Michelangelo
Esposizione	SUD OVEST	Quartiere	Fontvieille
Condizione	Servizi lussuosi	Data di liberazione	Subito
Usò misto	Si	Meublé	Si

Questo studio è stato decorato e arredato con materiali di qualità molto bella.

Un pavimento in parquet di rovere chiaro è stato posato in tutto l'appartamento.

Questo studio è stato allestito come un appartamento di due stanze, comprende un soggiorno con cucina americana completamente attrezzata, una camera da letto separata, un bagno con doccia e servizi igienici e una loggia chiusa.

Possibilità di parcheggio oltre a € 300.000.



IL GRANDE MONOCALE MICHELANGELO TRASFORMATO IN DUE VANI PARCHEGGIO PIANO ALTO



IL GRANDE MONOLOCALE MICHELANGELO TRASFORMATO IN DUE VANI PARCHEGGIO PIANO ALTO

