



Fontvieille - Ampio appartamento familiare con schiera, vista panoramica sul mare, due posti auto e cantina

Affitto Monaco

38 000 € / mese

+ Spese : 3.800 €

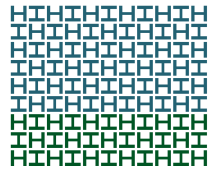
Fontvieille - Elegante appartamento familiare con terrazza e vista panoramica sul mare, due posti auto e cantina

Tipo di proprietà	Appartamento	Num stanze	4
Superficie totale	281 m ²	Num camere	3
Superficie abitabile	212 m ²	Num parcheggi	2
Superficie terrazza	69 m ²	Num cantine	1
Vista	mare panoramico	Residenza	Memmo Center
Esposizione	Sud Ovest	Quartiere	Fontvieille
Condizione	Servizi lussuosi	Livello	8
Data di liberazione	01/08/2026		

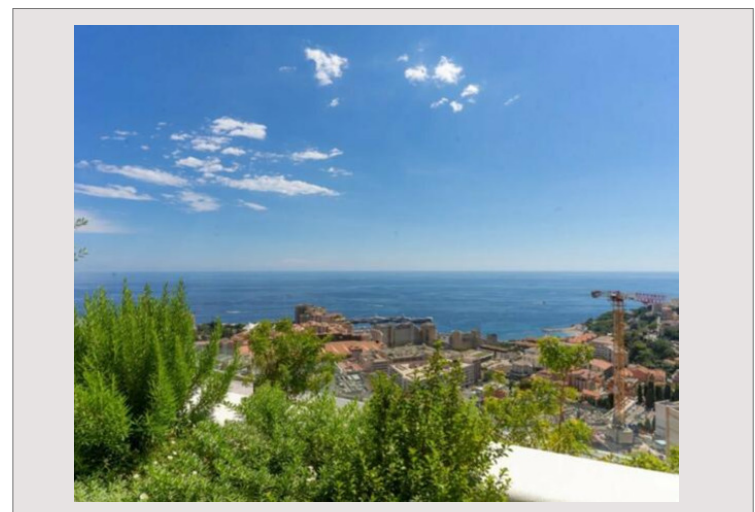
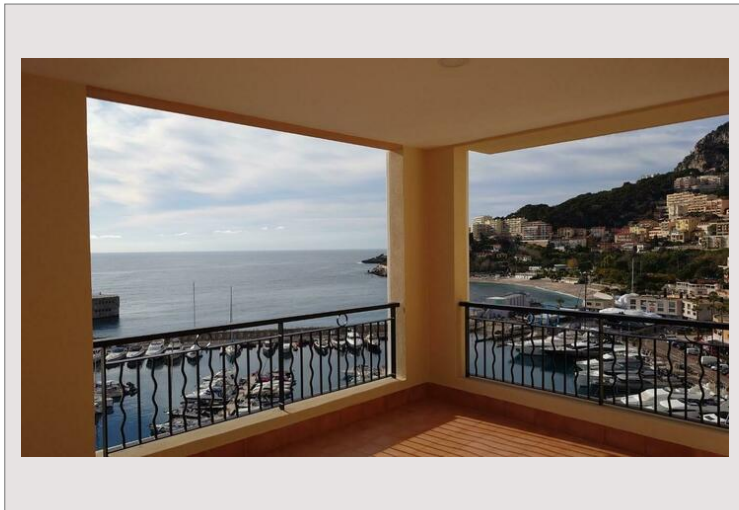
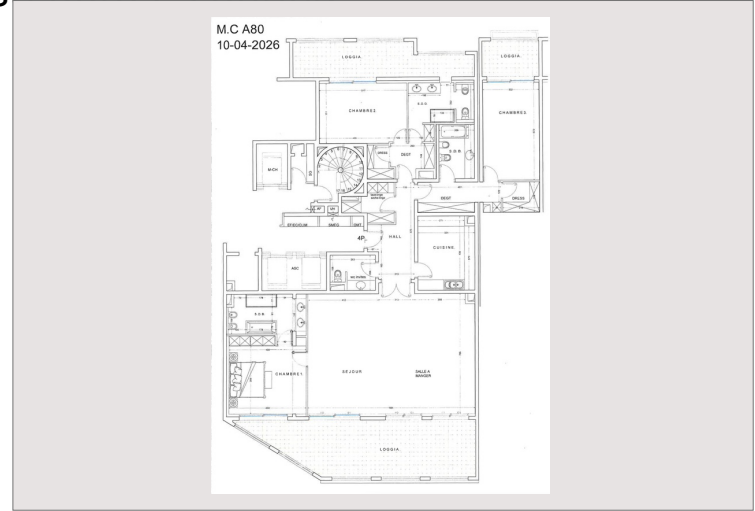
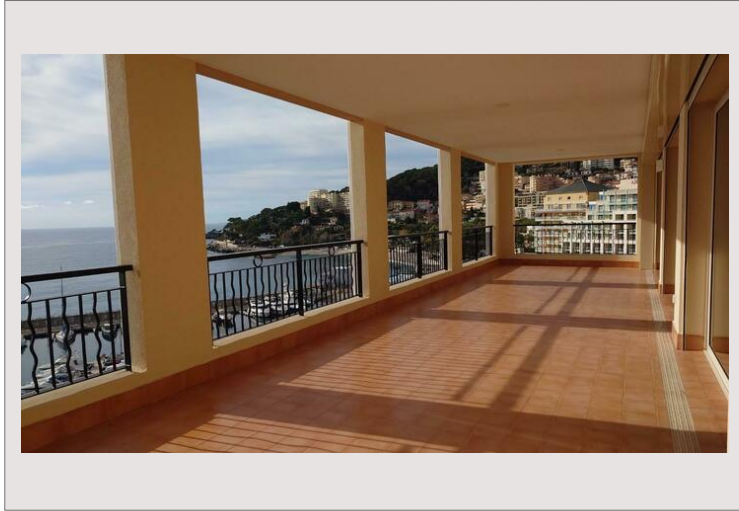
Grande appartamento ideale per una famiglia. Composto da: ampio ingresso, bagno ospiti, soggiorno che si apre su terrazza con vista mare panoramica, cucina, 3 camere da letto con 3 bagni.

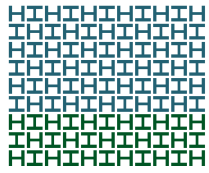
Due posti auto e una cantina





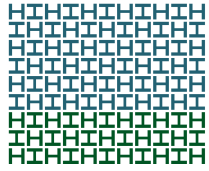
Fontvieille - Ampio appartamento familiare con schiera, vista panoramica sul mare, due posti auto e cantina





Fontvieille - Ampio appartamento familiare con schiera, vista panoramica sul mare, due posti auto e cantina





Fontvieille - Ampio appartamento familiare con schiera, vista panoramica sul mare, due posti auto e cantina

